

Eigenschaften des Schlagschraubers

SCHLAGWERKAUSWAHL

Chicago Pneumatic ist weltweit für seine breite Palette an widerstandsfähigen Schlagwerkbaarten bekannt.

Diese Schlagwerke können in zwei Kategorien unterteilt werden:

Hohe Anforderungen:

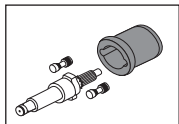
Stiftschlagwerk und stiftloses Einhammerschlagwerk

- Hohes Leistungsgewicht
- Stiftschlagwerk: Sehr gut bei harten Schraubfällen
- Stiftloses Einhammerschlagwerk: Ausgezeichnet bei sehr weichen Schraubfällen
- Ausgezeichnete Haltbarkeit bei Arbeiten mittlerer Leistung
- Schneller Schraubvorgang

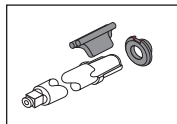
Sehr hohe und extreme Anforderungen:

Einhammer- & Doppelhammerschlagwerk, 2-Klauen & 3-Klauen-Schlagwerk und Zwillings-Kupplungsschlagwerk

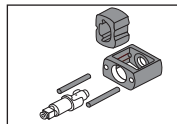
- Schraubvorgang startet langsam, erhöht sich aber konstant
- Ausgezeichnete Leistung für alle Arten von Verbindungen
- Zwillingsringkupplung speziell für sehr weiche Verbindungen entwickelt
- 2-Klauen & 3-Klauen-Schlagwerk: Außergewöhnliche Haltbarkeit bei höchsten Anforderungen



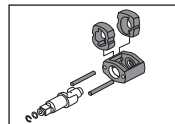
Stiftschlagwerk



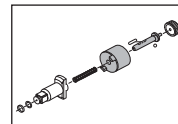
Stiftloses Einhammerschlagwerk



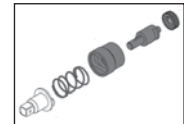
Einhammerschlagwerk



Doppelhammerschlagwerk



2-Klauen- & 3-Klauen-schlagwerk



Zwillings-Kupplungsschlagwerk

SCHRAUBEN-AUSWAHLLISTE

Die unten stehende Tabelle gibt Empfehlungen für das maximale Moment für verschiedene Schraubengrößen und Schraubenfestigkeitsklassen. Diese Drehmomentangaben dienen nur als Anhaltspunkt.

Lassen Sie die Werte immer vom Schraubenlieferanten/-hersteller bestätigen.

in.	SAE		ASTM-UNC	mm	METRISCH		
	KLASSE 1 & 2	KLASSE 5	KLASSE 8/A490		ISO 8.8	ISO 10.9	ISO 12.9
ft.lb	ft.lb	ft.lb	ft.lb	Nm	Nm	Nm	Nm
1/4	3	8	11	M6	10.5	15	17
5/16	6	16	22	M8	25	36	43
3/8	11	28	38	M10	51	71	86
7/16	18	46	61	M12	87	122	146
1/2	28	70	94	M14	138	195	234
9/16	43	110	135	M16	213	299	359
5/8	55	140	188	M18	293	413	495
3/4	57	250	336	M20	416	585	702
7/8	155	405	541	M22	563	792	950
1	230	600	812	M24	718	1011	1213
1-1/8	340	770	1151	M27	1060	1491	1789
1-1/4	180	1080	1626	M30	1440	2025	2430
1-3/8	660	1470	2130	M36	1956	2751	3301
1-1/2	860	1950	2830	M42	2517	3540	4248
				M45	4510	6340	7610
				M48	5450	7660	9190

GRIFFTYP



Pistole (P)



D-Griffstück Innenliegender Startdrücker (D I T)



D-Griffstück Außenliegender Startdrücker (D O T)

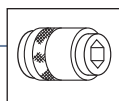
VERBINDUNGSTYP

ANTRIEB	MODELL	LEISTUNG	SEHRWEICH	WEICH	MITTEL	HART	SEHR HART
3/8"	CP6031	***		X	X	X	
	CP6300	**		X	X	X	
1/2"	CP6041	***		X	X	X	
	CP6031	***		X	X	X	
	CP6500	**		X	X	X	
	CP6540	**	X	X	X		
	CP9541	*	X	X	X	X	X
3/4"	CP6060	***		X	X	X	
	CP9561	*		X	X	X	X
1"	CP0611	***		X	X	X	
	CP6110	***	X	X	X		
	CP0610	**		X	X	X	
	CP6910	*	X	X	X	X	
	CP6920	*	X	X	X	X	
1-1/2"	CP6120	***		X	X	X	
	CP0614	**		X	X	X	

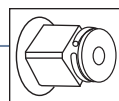
Superleistung: *** / Hochleistung: ** / Mittlere Leistung: *

STECKSCHLÜSSEL-SICHERUNG

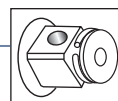
Eine breite Auswahl an Spindelausführungen bringt Einsatzmöglichkeit für jede Anwendung. Leistungsstark, schnell und komfortabel.



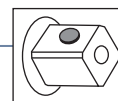
Schnellwechsel für hexagonale und Steckschlüssel-Bits



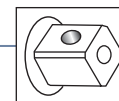
Reibringsicherung für schnellen Steckschlüssel-Wechsel



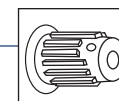
Dual (Loch + Reibring) für vielseitigen Einsatz



Stiftsicherung für bestimmte Anwendungen



Bohrung für Sicherung mit Stift und O-Ring



Vielzahn #5 mit automatischer Sicherung

VIELSEITIGKEIT

SICHERHEIT

Momentbereiche Schlagschrauber

