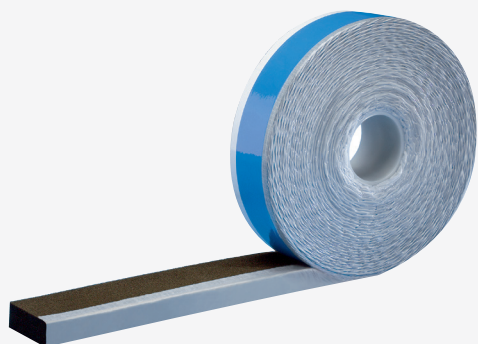


FRAME BAND

CE
EN 13984

Bande d'étanchéité intumescent pour menuiseries

Mousse PUR



HERMÉTIQUE

Imperméable à l'air et à l'eau, il interrompt les éventuels ponts acoustiques dans l'assemblage structure-menuiserie



PRATIQUE

Grâce à sa bande adhésive, la pose est aisée et précise sans autres couches adhésives




POLYVALENT

Scelle efficacement tout type de fente entre 2 et 10 mm, en résistant à la pluie battante

SELON LES RÈGLES DE L'ART

Conforme aux prescriptions EnEV et RAL, il garantit également une excellente isolation thermique et acoustique

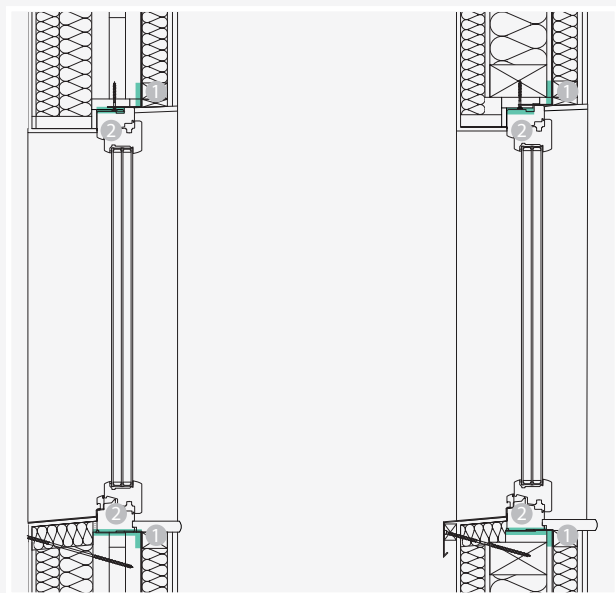
CODES ET DIMENSIONS

code	largeur [mm]	longueur [m]	expansion [mm]	s fissure [mm]	pièces/ 
D67413	54	30	20	2 - 10	7
D67416	74	30	20	2 - 10	5

DONNÉES TECHNIQUES

PROPRIÉTÉS	NORME	UNITÉ DE MESURE	VALEUR
Matériau	–	–	Mousse PUR imprégnée pourvue d'un film spécial
Couleur	–	–	Noire
Résistante à la pluie battante	DIN EN 1027	Pa	≥1.000
Température d'application	–	°C	+5/+40
Coefficient de passage fentes	–	m ³ /[hm(daPa)n]	a = 0,00
Adaptabilité à d'autres produits	DIN 52435	–	Satisfaisante
Classe de matériau	DIN 4102	classe	B1
Conductibilité thermique	DIN 12667	W/mK	λ10, tr ≤ 0,048
Valeur U Châssis 60 mm	DIN 4108/3	W/m ² K	0,8
Valeur U Châssis 80 mm	DIN 4108/3	W/m ² K	0,7
Résistance insonorisante 10 mm de fuite	–	dB	45
Valeur Sd interne	DIN EN ISO 12572	m	25
Valeur Sd externe	DIN EN ISO 12572	m	0,5
Résistance thermique	–	°C	-30/+80
Stockage	–	°C	Endroit sec et à l'abri +5/+20

APPLICATION : DÉTAIL DE CONSTRUCTION



- ① GIPS BAND
- ② FRAME BAND

Pour consulter la librairie complète, accéder gratuitement à la section « **DÉTAILS DE CONSTRUCTION** » à www.rothoblaas.com

DOMAINES D'UTILISATION ET INDICATIONS POUR LA POSE

La bande est indiquée pour l'étanchéisation des fenêtres et des portes en une seule opération. Ruban intelligent qui agit selon le principe des 3 niveaux : à l'extérieur, il fournit une résistance élevée à la pluie battante ; au centre, une bonne isolation thermique et acoustique et à l'intérieur, une excellente résistance à la diffusion de la vapeur.