

# SEAL SQUARE

conforme  
DIN 4108/7

ELEMENTO ADESIVO SIGILLANTE



Banda sigillante adesiva 150x150 mm

Applicazione rapida e precisa

## DATI TECNICI

codice	larghezza [mm]	lunghezza [mm]	pezzi / rotolo
D62218	150	150	190



## DESCRIZIONE PRODOTTO

Elemento adesivo sigillante pretagliato in quadrati 150 x 150 mm per la chiusura rapida di fori, strappi di membrane o sigillature puntuali generiche. Rapido all'uso, non necessita di attrezzi per la lavorazione.

# BORDER BAND

CE  
EN 13984

GIUNTO ERMETICO INTONACABILE

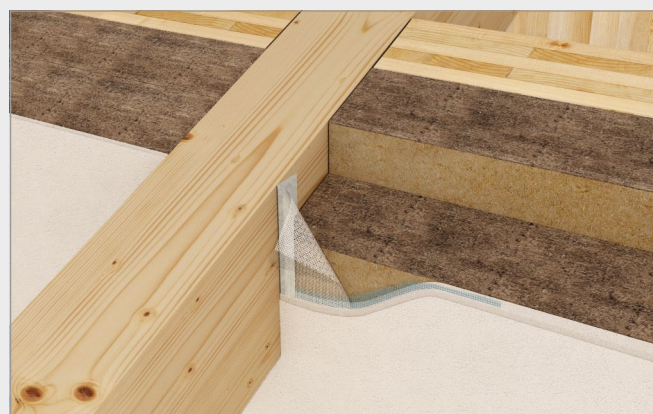


Collegamento flessibile impermeabile all'aria

Dotato di rete intonacabile

## DATI TECNICI

codice	versione	larghezza [mm]	lunghezza [m]	pezzi / confezione
❶ D67422	doppia banda butilica	90	30	3
❷ D67424	banda butilica e rete intonaco	145	30	2



## DESCRIZIONE PRODOTTO

Nastro in tessuto tecnico intonacabile nelle versioni con doppia banda adesiva butilica con singola banda e rete per intonaco per sigillatura elastica di interfacce intonaco-struttura quali il giunto tra tetto e cappotto termico.