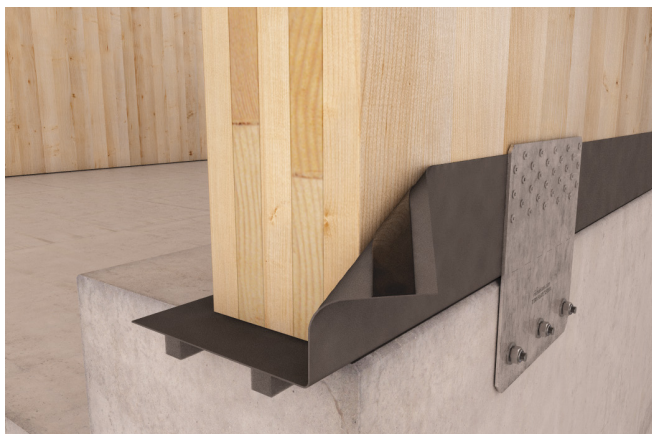


## TAGLIAMURO CONTRO LA RISALITA CAPILLARE DELL'UMIDITÀ PER SOTTOFONDI IRREGOLARI



- **Connect Band è composto da un nastro in EPDM molto flessibile e due striscie di nastri in schiuma PUR 15 x 20 mm impregnati.**
- **Oltre ad essere impermeabile evita la risalita capillare dell'umidità nel legno e grazie ai nastri in schiuma PUR impregnati compensa eventuali irregolarità del sottofondo.**
- **Irrinunciabile l'impiego per costruzioni sottoposte al Blower Door Test.**

PROPRIETÀ	NORMATIVA	UNITÀ DI MISURA	VALORE
Materiale	-	-	caucciù sintetico a base EPDM
Colore	-	-	nero
Reazione al fuoco	DIN 4102 T1	-	B2 ift 261 32718
Mesi di resistenza UV e ozono	DIN7864 T1	-	soddisfacente
Resistenza alla diffusione del vapore $\mu$	-	-	32.000
Resistenza alla trazione	DIN 53504	MPa	$\geq 6,5$
Resistenza alla lacerazione	DIN 53504	kN/m	$\geq 25$
Allungamento	-	%	$\geq 300$
Resistenze alle temperature	-	°C	-30/+100
Temperatura di applicazione	-	°C	+5/+40
Stoccaggio	-	°C	asciutto e coperto a +5/+25

VOLUME DI CONSEGNA			
Codice		D67262	D67264
Larghezza		10 mm	250 mm
Lunghezza		25 m	25 m
Pezzi alla confezione		3	1

### CAMPI D'IMPIEGO

- **Barriera fisica contro la risalita capillare dell'umidità, quindi va indicata per la posa tra sottofondo irregolare e rivestimento mantenendo asciutto gli elementi prefabbricati in legno .**

### INDICAZIONI DI POSA

- **La versione di larghezza 100 mm è indicata per le pareti interne dell'abitazione e va fissata meccanicamente agli elementi in legno tramite graffe.**
- **La versione di larghezza 250 mm è indicata per le pareti esterne e va applicata tramite i due bordi adesivi di colla butilica.**
- **Le superfici devono essere asciutte, prive di polveri e solventi come grassi oppure oli.**