

Ferrure pour portes coulissantes en bois jusqu'à 40 kg par vantail. Hauteur minimale d'installation.

La ferrure

HAWA-Junior 40/B, pour portes jusqu'à 40 kg par vantail, est équipée de suspension à profils porteurs permettant une hauteur minimale d'installation.




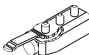




Données spécifiques HAWA-Junior 40/B

- suspension à profils porteurs
- hauteur minimale d'installation
- faible bruit
- réglable en hauteur ± 3 mm
- butée de rails à blocage réglable

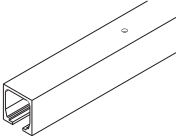
Garniture pour 1 porte coulissante, sans rail de roulement

	no
HAWA-Junior 40/B	19475
Pour ensemble à 2 portes coulissantes, veuillez commander 2 garnitures.	

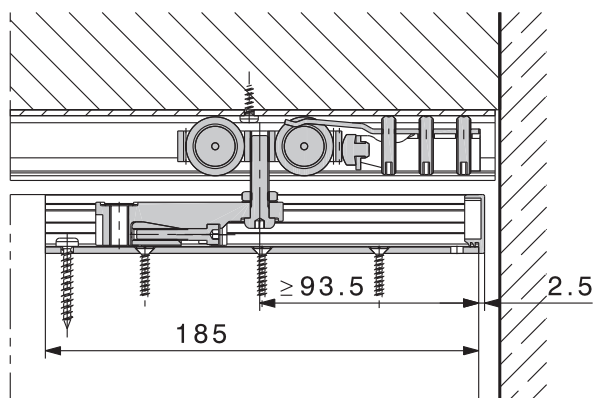
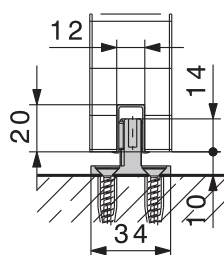
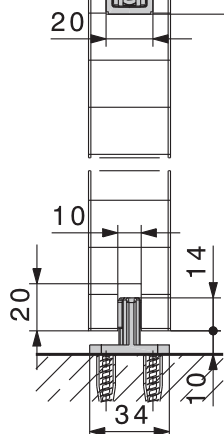
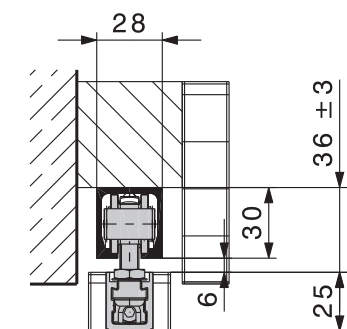
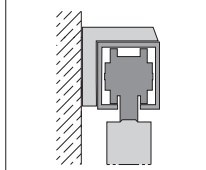
Garniture comprenant

	pièces	no
	2	10420
	2	19631
	2	21520
	1	10640
	1	10629
	1	14427
	1	10793
	1	19931




Rails de roulement

Attention : les distances entre les trous varient de légères divergences de teintes sont possibles		mm	no
	rail de roulement, métal léger, anodisé couleur argent, percé	1400	10213
		1600	10214
		1800	10215
		2000	10216
		3000	18530
		4000	18531
		6000	10211
		sur mesure	10217
rail de roulement, métal léger, imitation inox, brossé, percé	4000	20002	
	6000	20001	
	sur mesure	20003	

Fixation murale :
→ page 72



Accessoires

Attention : de légères divergences de teintes sont possibles.		no
	rail de guidage à entailler, matière plastique noir, 1300 mm, jeu de 10 pièces	14540
	cache pour rail de roulement, plastique anthracite-gris RAL 7016	20901
	chromé mat	20773
	imitation inox	21473
Pour accessoires complémentaires → pages 68–82.		

Planification/exécution

Pour la planification et l'exécution, veuillez utiliser l'instruction de montage no 17689. (→ www.hawa.ch → HAWA-Productfinder)

Les ferrures HAWA-Junior peuvent aussi être utilisées pour les portes en verre. Demandez les documents correspondants.