

Système de ferrures pour cloisons tout-verre avec suspension cachée

HAWA-Puro 100–150



Perspectives brillantes pour un aménagement transparent
avec la seule ferrure coulissante totalement intégrable

HAWA-Puro 100–150

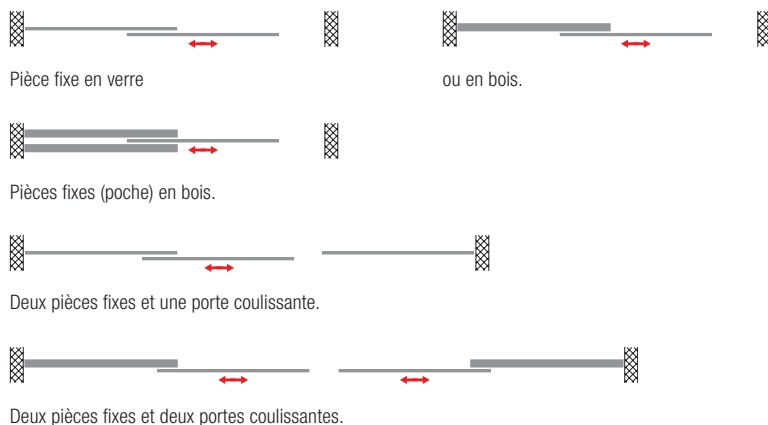


Vous souhaitez diviser et aménager vos espaces avec du verre? Vous serez donc ravis de découvrir le nouveau HAWA-Puro 100–150, un système de ferrures qui met pleinement en valeur l'élégance et la transparence de ce matériau séduisant. Ses rails de roulement s'intègrent totalement dans les plafonds bétonnés ou suspendus. En combinaison avec la suspension cachée, il correspond à l'idéal décoratif d'une ferrure invisible. Et, lorsque le rail de roulement est rapporté, il attire même tous les regards. D'une manière ou d'une autre, il s'agit donc d'une solution excellente pour toutes les applications dans les espaces publics ou privés.

A propos du produit

Esthétique fascinante, confort de coulissement, grande facilité de montage: pour toutes ces raisons, les solutions utilisant HAWA-Puro sont un pur plaisir. Grâce à l'excellente technique de roulement à billes de ses chariots, vous pouvez déplacer, avec douceur et silence, des portes jusqu'à 150 kg dans les rails anodisés. Pour le montage, vous profitez d'avantages tels que les profils supplémentaires amovibles permettant le revêtement et l'intégration aisés de vitrages fixes, le guide inférieur ponctuel autoserrant, la suspension centrale du verre, ou la nouvelle suspension à cale brevetée. Il n'est donc pas étonnant que HAWA-Puro 100–150 jouisse d'une grande renommée, et pas seulement auprès des puristes du design.

Autre avantage de HAWA-Puro: combinaisons souples avec pièces fixes en bois et/ou verre d'un côté ou poches pour porte coulissante des deux côtés.



Contraintes techniques

Poids de porte jusqu'à	100, 150 kg
Épaisseur de verre, porte coul.	
ESG	8/10/12/12,7 mm
VSG	8–13 mm
Épaisseur de verre, vitrage fixe	
ESG/VSG	8–12 mm
Chariots	
HAWA-Puro 100	4 galets
HAWA-Puro 150	6 galets

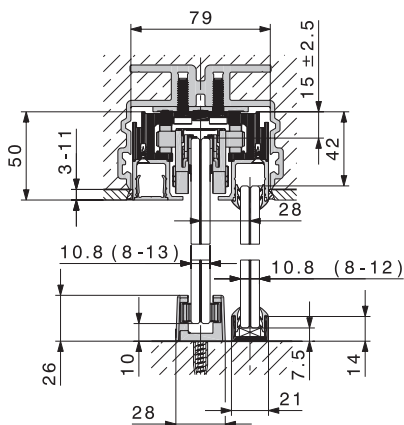
Principales caractéristiques

- Solution design grâce à une technique totalement intégrée au rail de roulement.
- Rails de roulement anodisés couleur argent ou imitation inox, rapportés ou à fleur de plafond, totalement intégrés dans les plafonds légers bétonnés et suspendus.
- Grande sécurité grâce à une liaison mécanique parfaitement stable entre la ferrure et le verre.
- Excellente technique de roulement à billes offrant les meilleures propriétés et une longue durée de vie.
- Nouvelle suspension à cale brevetée permettant un réglage en hauteur rapide et un montage aisé.
- Le rail d'un seul tenant du guide inférieur, utilisé en association avec le profil de réception de verre, permet un guidage à deux points stable pour les portes de largeur supérieure à 1500 mm.
- Les profils supplémentaires amovibles permettent à tout moment l'accès à la suspension et l'intégration de pièces fixes.
- Utilisable avec du verre de sécurité feuilleté ou trempé, d'où une grande souplesse en terme d'aménagement et d'utilisation.
- Le guide inférieur ponctuel auto-serrant double simplifie l'accrochage des portes et évite tout claquement lié aux déplacements d'air.
- Accessoires pratiques: équerre de raccordement pour plafonds suspendus, joints d'étanchéité contre les courants d'air et pour la protection des arêtes.



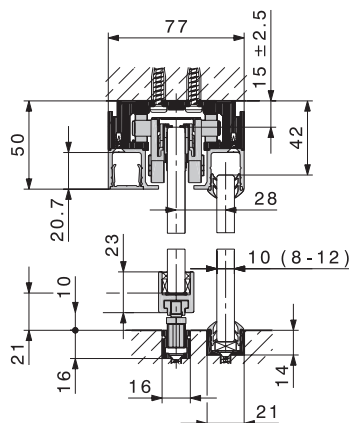
Sécurité accrue et multiples aménagements possibles grâce au verre de sécurité feuilleté (VSG).

Intégration dans plafond bétonné



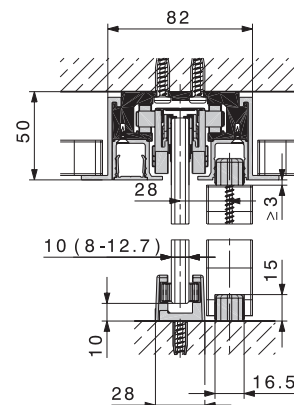
Guide inférieur autoserrant double et vitrage fixe dans un profil d'un seul tenant, rapporté au sol.

Rail de roulement rapporté



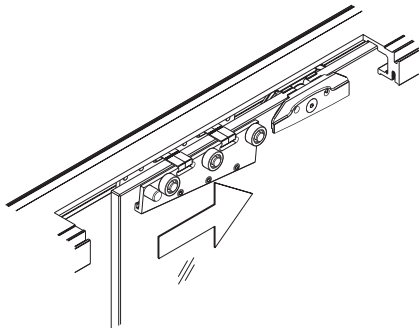
Profil de réception de verre avec guide inférieur autoserrant, guidé sur toute la longueur, et vitrage fixe dans un profil encastré dans le sol.

Intégration dans plafond suspendu avec équerre de raccordement



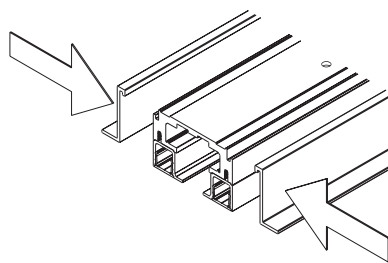
Guide inférieur autoserrant double et pièce fixe en bois ou autre matériau.

Suspension à cale pour portes coulissantes en verre



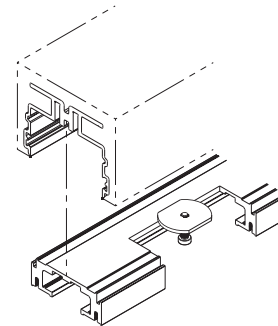
Systeme breveté: la suspension à cale, qui définit de nouveaux standards en matière de rapidité de montage et de facilité du réglage en hauteur des portes coulissantes en verre.

Profil de raccordement pour les plafonds suspendus



Pour la construction aisée de plafonds légers suspendus: le profil de raccordement au plafond adapté au rail de roulement, capable de supporter une charge de 15 kg par mètre.

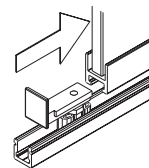
Le système HAWA-Adapto 100-150/P fait disparaître les rails de roulement dans le plafond.



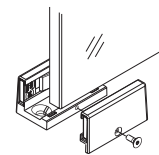
Intégration du rail de roulement dans le plafond en béton: le système à bétonner HAWA-Adapto 100-150/P peut être intégré de façon simple et efficace dans la maçonnerie brute et il permet de monter les rails de roulement à fleur de plafond.



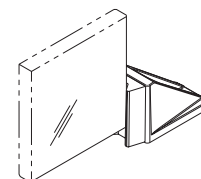
Variante de guide inférieur



Guide inférieur auto-serrant, guidé sur toute la longueur.



Guide inférieur auto-serrant double.

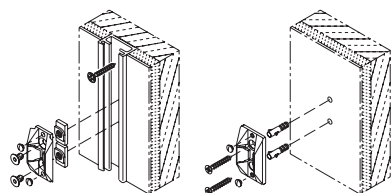
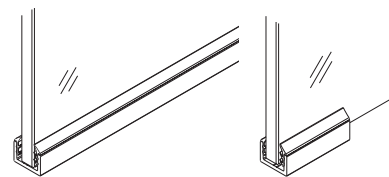


Coulissement aisé, stable et sans jeu: avec le guide inférieur double ou le profil de guidage d'un seul tenant (recommandé pour les portes de largeur supérieure à 1500 mm env.), et avec une butée d'arrêt, qui permet de stopper les portes coulissantes, à la fois en haut et en bas, sans bruit et sans les abîmer.

Le complément parfait: accessoires et éléments additionnels

Profil au sol / au mur pour vitrage fixe

Stabilisation élégante des vitrages fixes: avec le profil de réception rapporté ou intégré à fleur, ou bien même avec l'élément porte-glace de seulement 50 mm de longueur, en cas de faibles sollicitations.

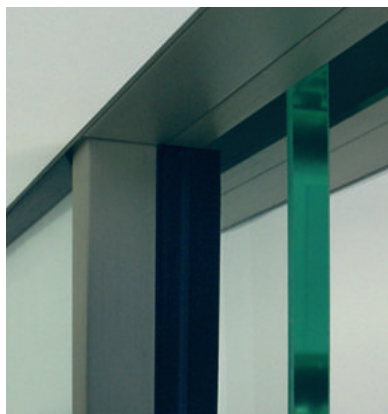


Pièce de centrage du verre, noire, intégrée dans le profil mural.

Ou grise à visser.

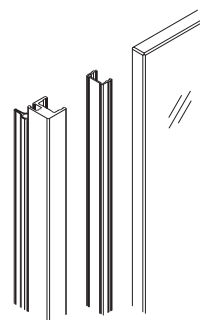
Profil mural avec pièce de centrage

Montage aisé et positionnement rapide: ce profil avec butée en caoutchouc intégrée permet un raccordement au mur optimal pour les portes tout-verre cou-lissantes avec chant de verre non protégé.



Joint d'étanchéité profilé vertical

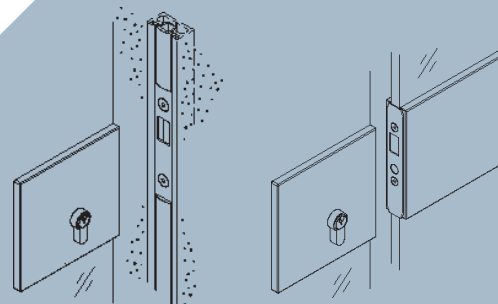
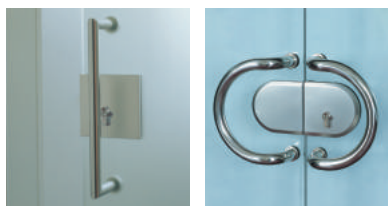
Silencieux, hermétique aux courants d'air et ne présentant aucune trace d'usure visible pendant des années: le profil fin en aluminium qui convient parfaitement aux vitrages fixes.



Profil en aluminium optionnel avec joint en caoutchouc contre les courants d'air.

HAWA-Toplock, la serrure top

Egalement une valeur sûre au plan esthétique: la serrure de sécurité, chromée, mate, en laiton, en acier, ou livrée brute à peindre par le client, qui s'intègre partout de façon harmonieuse, avec ses caches raffinés en matière plastique.



Raccordement au mur avec gâche intégrée.

Avec gâche enclouonnée pour les installations à deux portes.

En vente dans les commerces spécialisés

Autres informations:

Hawa AG
CH- 8932 Mettmenstetten
Suisse
Tél. +41 44 767 91 91
Fax +41 44 767 91 78
www.hawa.ch

