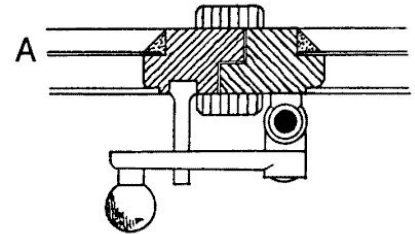


**Espagnoletten (standard)**  
Espagnolettes (standard)

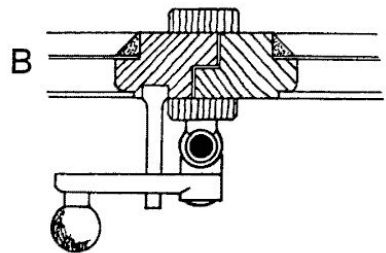
**Typ A**  
Type A

Ausführung 2-flügelig neben Schlagleiste angeschlagen  
Exécution 2-vantaux, posé à côté du couvre-joint



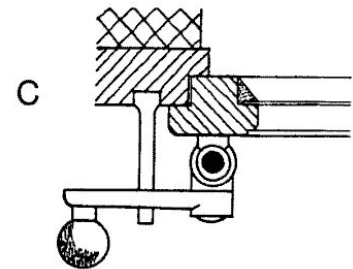
**Typ B**  
Type B

Ausführung 2-flügelig auf Schlagleiste angeschlagen  
Exécution 2-vantaux, posé sur le couvre-joint



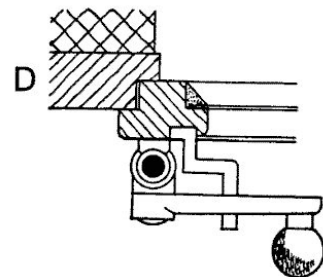
**Typ C**  
Type C

Ausführung 1-flügelig  
Exécution 1-vantail



**Typ D**  
Type D

1-flügelig, mit Ruder gegen Glaslicht gerichtet  
1-vantail, avec poignée contre la vitre



**Typ E**  
Type E

1-flügelig, mit Ruder gegen Glaslicht gerichtet, mit Gegenkloben (speziell für Balkontüren)  
1-vantail, avec poignée contre la vitre et crampon supplémentaire sur le cadre (pour portes-balcon)

