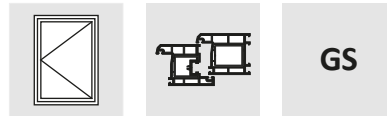
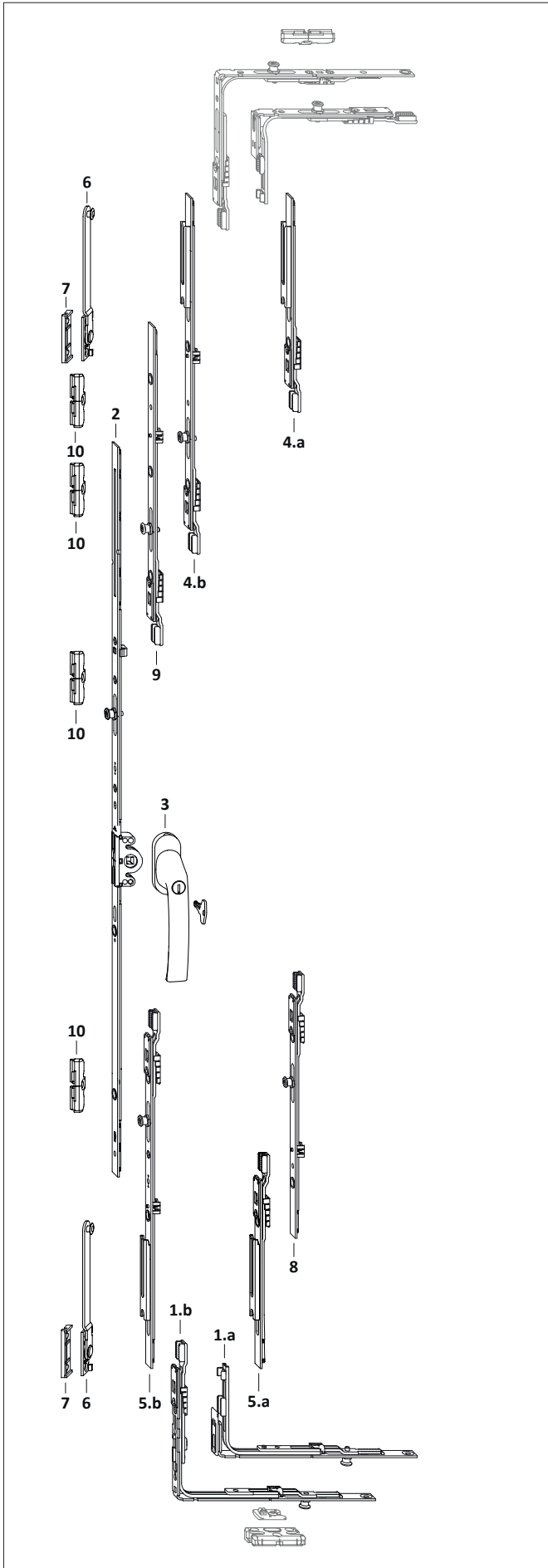


1 Beschlagübersicht Verschlussseite



Garniturmerkmale

Produktprogramm	TITAN
Zapfenart	Komfortpilzbolzen
Flügelanzahl	1-flügelig
Fensterform	Rechteck
Öffnungsart	Dreh
Elementwerkstoff	Kunststoff
Widerstandsklasse	Grundsicherheit
Griffsitz	konstant
Bandseite	TITAN
Oberfläche	Titan Silber
Dornmaß	15 mm
Verriegelungsabstand	800 mm
Kippunkt	waagrecht
Scherenart	DF-Schere
Verschlussseite	Öffnungsbegrenzer S

Anwendungsbereich

FFB (mm)	400 – 1650
FFH (mm)	870 – 3000
Flügelgewicht (kg)	100/130
Anwendungsdiagramme	H58.AWD-T-S041 H58.AWD-T-S042

Mitgeltende Informationen

- Vorgaben/Hinweise zum Produkt und zur Haftung (Richtlinie [VHBH](#) sowie mitgeltende Informationen)
- DIN EN 13126-5 Vorrichtungen zur Begrenzung des Öffnungswinkels von Fenstern
- Angaben der Profilversteller
- SIEGENIA [Profil-Datenblätter](#) (PDB)
- Beschlaginformation GK V800: [H48.TITKFKOS204](#)

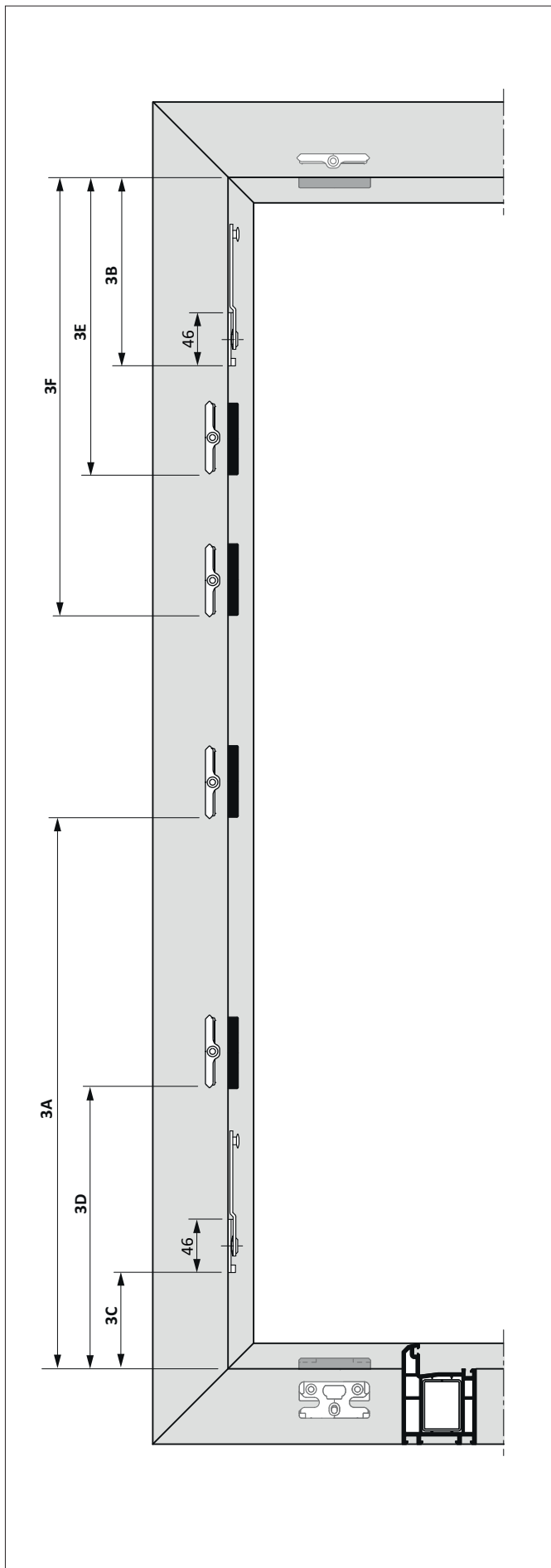
TITAN – Beschlaginformation

BS TITAN, KF, GK, V800, GS, 1-flg., Rechteck, Öffnungsbegrenzer S

2 Beschlagliste Verschlussseite

Pos.	Materialkurztext	Materialnummer	ST	FFH (mm)	Maß G (mm)	Anzahl Rahmenteile / Pos.	
						10	
1	1.a	Umlenkung VSU/K+ schmal DF 1RS	TEUL5420- ...	1	870 – 1000		
	1.b	Umlenkung VSU/K+ DF FHA/FBS 1RS	TEUL5430- ...		1001 – 3000		
2		Getriebe 15 Gr.70/G300 1RS	TGKK4040- ...	1	870 – 1000	400	1
		Getriebe 15 Gr.70/G300 1RS	TGKK4040- ...		1001 – 1200	500	1
		Getriebe 15 Gr.80/G400 1RS	TGKK4050- ...		1201 – 1400	600	1
		Getriebe 15 Gr.80/G300 1RS	TGKK4120- ...		1401 – 1600	700	1
		Getriebe 15 Gr.100/G300 1RS	TGKK4130- ...		1601 – 1800	700	1
		Getriebe 15 Gr.100/G400 1RS	TGKK4140- ...		1801 – 2000	1000	1
		Getriebe 15 Gr.120/G600 1RS	TGKK4070- ...		2001 – 2200	1000	1
		Getriebe 15 Gr.140/G600 1RS	TGKK4190- ...		2201 – 3000	1000	1
3		Hebel Globe TBT abs.	s. EBS ZHGT	1	870 – 3000		
4	4.a	Zwischenstück OEB/S Gr.1 VSO	TZVK0070- ...	1	870 – 2000		
	4.b	Zwischenstück OEB/S Gr.2 VSO 1RS	TZVK0090- ...		2001 – 2400		1
	4.a	Zwischenstück OEB/S Gr.1 VSO	TZVK0070- ...		2401 – 2600		
	4.b	Zwischenstück OEB/S Gr.2 VSO 1RS	TZVK0090- ...		2601 – 3000		1
5	5.a	Zwischenstück OEB/S Gr.1 VSU	TZVK0040- ...	1	870 – 1400		
	5.b	Zwischenstück OEB/S Gr.2 VSU 1RS	TZVK0080- ...		1401 – 1800		1
	5.a	Zwischenstück OEB/S Gr.1 VSU	TZVK0040- ...		1801 – 2000		
	5.b	Zwischenstück OEB/S Gr.2 VSU 1RS	TZVK0080- ...		2001 – 3000		1
6		Scherenarm Öffnungsbegrenzer	TSZS0060- ...	2	870 – 3000		
7		Unterlegplatte RB/FPS	s. PDB, FRUP02	2	870 – 3000		
8		Zwischenstück KK Gr.2 1RS	TZKK1020- ...	1	1801 – 2000		1
9		Zwischenstück KK Gr.2 1RS	TZKK1020- ...	1	2401 – 2800		1
		Zwischenstück KK Gr.3 1RS	TZKK1050- ...		2801 – 3000		1
10		Schließblech S 56 H	s. PDB, TRSN				

3 Blendrahmenpositionierung Verschlussseite



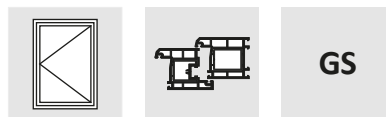
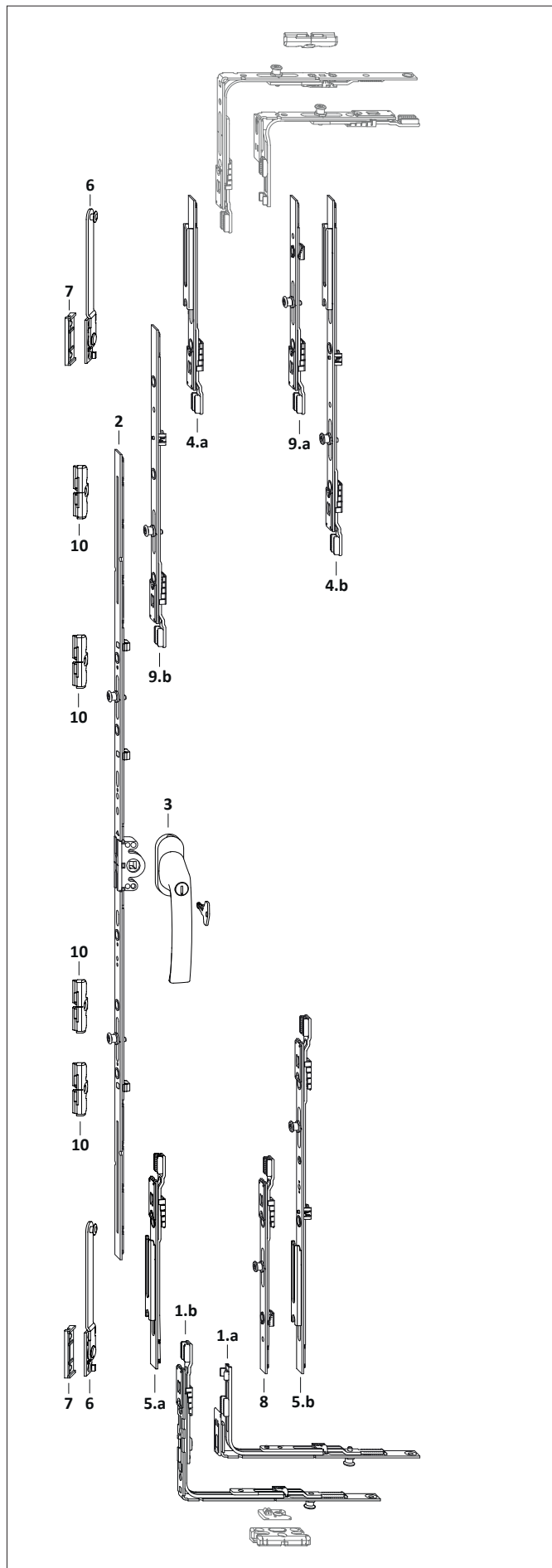
Alle Schließblechpositionen sind Rahmenfalzmaße am Blendrahmen.

Falzluft: 12⁺¹ mm

RFH = FFH + 24 mm

	Maß (mm)	FFH (mm)
3A	500	870 – 1000
	600	1001 – 1200
	700	1201 – 1400
	900	1401 – 1600
	1100	1601 – 1800
	1300	1801 – 2000
	1100	2001 – 2200
3B	1200	2201 – 3000
	239	870 – 1200
3C	341	1201 – 3000
	27	870 – 1000
3D	129	1001 – 3000
	466	1401 – 1800
	664	1801 – 2000
3E	466	2001 – 3000
	450	2001 – 2400
	648	2401 – 2600
3F	450	2601 – 3000
	848	2601 – 2800
	1048	2801 – 3000

1 Beschlagübersicht Verschlussseite



Garniturmerkmale

Produktprogramm	TITAN
Zapfenart	Komfortpilzbolzen
Flügelanzahl	1-flügelig
Fensterform	Rechteck
Öffnungsart	Dreh
Elementwerkstoff	Kunststoff
Widerstandsklasse	Grundsicherheit
Griffsitz	mittig (variabel)
Bandseite	TITAN
Oberfläche	Titan Silber
Dornmaß	15 mm
Verriegelungsabstand	800 mm
Kippunkt	waagrecht
Scherenart	DF-Schere
Verschlussseite	Öffnungsbegrenzer S

Anwendungsbereich

FFB (mm)	400 – 1650
FFH (mm)	870 – 3000
Flügelgewicht (kg)	100/130
Anwendungsdiagramme	H58.AWD-T-S041 H58.AWD-T-S042

Mitgeltende Informationen

- Vorgaben/Hinweise zum Produkt und zur Haftung (Richtlinie [VHBH](#) sowie mitgeltende Informationen)
- DIN EN 13126-5 Vorrichtungen zur Begrenzung des Öffnungswinkels von Fenstern
- Angaben der Profilversteller
- SIEGENIA [Profil-Datenblätter](#) (PDB)
- Beschlaginformation GK V800: [H48.TITKFM0S204](#)

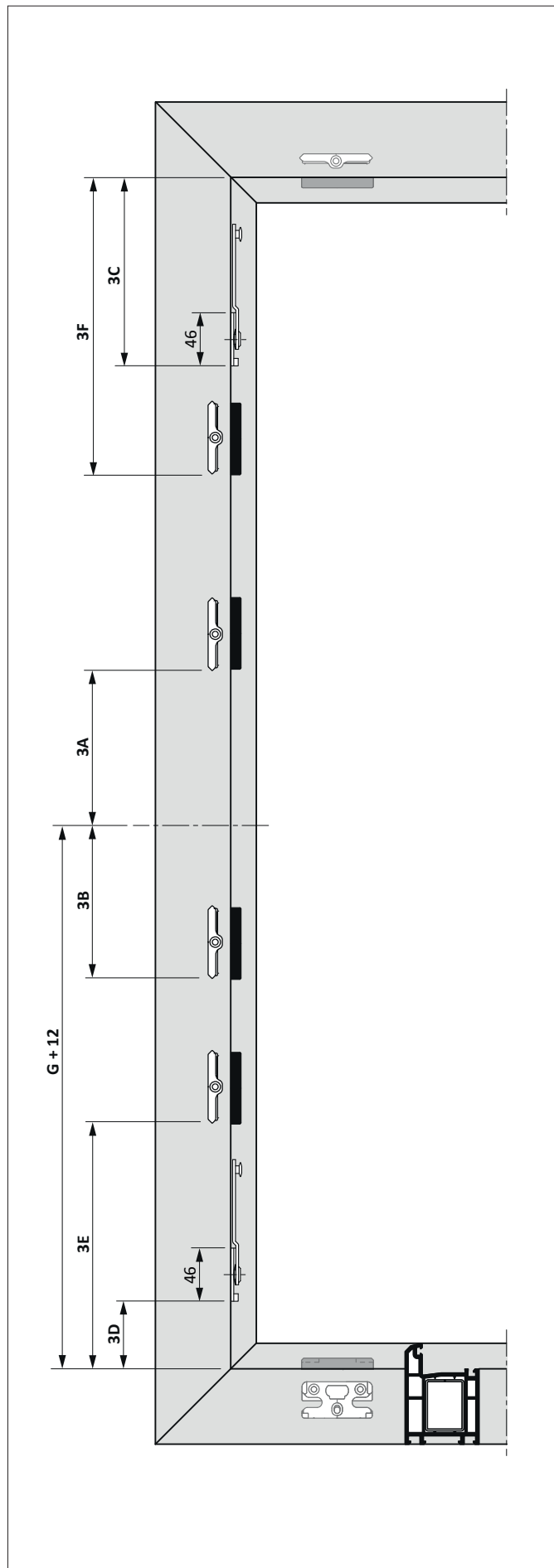
TITAN – Beschlaginformation

BS TITAN, KF, GM, V800, GS, 1-flg., Rechteck, Öffnungsbegrenzer S

2 Beschlagliste Verschlussseite

Pos.	Materialkurztext	Materialnummer	ST	FFH (mm)	Maß G (mm)	Anzahl Rahmenteile / Pos.	
						10	
1	1.a	Umlenkung VSU/K+ schmal DF 1RS	TEUL5420- ...	1	870 – 1400		
	1.b	Umlenkung VSU/K+ DF FHA/FBS 1RS	TEUL5430- ...		1401 – 3000		
2		Getriebe 15 Gr.70 1RS	TGMK4030- ...	1	870 – 1200	435 – 600	1
		Getriebe 15 Gr.60	TGMK4020- ...		1201 – 1600	600 – 800	
		Getriebe 15 Gr.120 2RS	TGMK4160- ...		1601 – 2400	800 – 1200	2
		Getriebe 15 Gr.160 2RS	TGMK4170- ...		2401 – 2600	1200	2
		Getriebe 15 Gr.200 2RS	TGMK4080- ...		2601 – 3000	1200	2
3		Hebel Globe TBT abs.	s. EBS ZHGT	1	870 – 3000		
4	4.a	Zwischenstück OEB/S Gr.1 VSO	TZVK0070- ...	1	870 – 1200		
	4.b	Zwischenstück OEB/S Gr.2 VSO 1RS	TZVK0090- ...		1201 – 1600		1
	4.a	Zwischenstück OEB/S Gr.1 VSO	TZVK0070- ...		1601 – 2400		
	4.b	Zwischenstück OEB/S Gr.2 VSO 1RS	TZVK0090- ...		2401 – 2800		1
	4.a	Zwischenstück OEB/S Gr.1 VSO	TZVK0070- ...		2801 – 3000		
5	5.a	Zwischenstück OEB/S Gr.1 VSU	TZVK0040- ...	1	870 – 1200		
	5.b	Zwischenstück OEB/S Gr.2 VSU 1RS	TZVK0080- ...		1201 – 1600		1
	5.a	Zwischenstück OEB/S Gr.1 VSU	TZVK0040- ...		1601 – 3000		
6		Scherenarm Öffnungsbegrenzer	TSZS0060- ...	2	870 – 3000		
7		Unterlegplatte RB/FPS	s. PDB, FRUP02	2	870 – 3000		
8		Zwischenstück KK Gr.1 1RS	TZKK1010- ...	1	2001 – 2600		1
9	9.a	Zwischenstück KK Gr.1 1RS	TZKK1010- ...	1	2001 – 2400		1
	9.b	Zwischenstück KK Gr.2 1RS	TZKK1020- ...		2801 – 3000		1
10		Schließblech S 56 H	s. PDB, TRSN				

3 Blendrahmenpositionierung Verschlussseite



Alle Schließblechpositionen sind Rahmenfalzmaße am Blendrahmen.

Falzluft: 12⁺¹ mm

RFH = FFH + 24 mm

	Maß (mm)	FFH (mm)
3A	88	870 – 1200
	288	1601 – 2600
	400	2601 – 3000
3B	312	1601 – 2400
	400	2401 – 3000
3C	239	870 – 1400
	341	1401 – 2000
	541	2001 – 2400
3D	341	2401 – 3000
	27	870 – 1400
	129	1401 – 2000
	329	2001 – 2600
3E	129	2601 – 3000
	364	1201 – 1400
	466	1401 – 1600
3F	264	2001 – 2600
	348	1201 – 1400
	450	1401 – 1600
	248	2001 – 2400
	450	2401 – 2800
	648	2801 – 3000

