

Systèmes de ferrures pour volets coulissants manuels et automatiques

HAWA-Frontslide 60



Table des matières

HAWA-Frontslide 60 : du mouvement pour vos volets coulissants

De plus en plus d'architectes et de maîtres d'œuvres découvrent les qualités et les nombreux avantages des volets coulissants, qui font office, d'un côté, de protection fonctionnelle contre le bruit, la vue et le soleil, et de l'autre, d'élément de style pour l'aménagement des façades.

La ferrure qui soutient idéalement cette tendance se nomme HAWA-Frontslide 60. Elle laisse toute liberté à vos projets : que vous ayez des volets en bois, métal ou plastique, à commande manuelle ou automatique, pour de grandes ou petites surfaces – HAWA-Frontslide 60 vous permet de réaliser des constructions aussi élégantes qu'efficaces. Tout comme le temps qui ne s'arrête jamais, la palette de produits HAWA-Frontslide est en perpétuelle évolution. Grâce à des innovations permanentes, des ajouts et des optimisations dans la gamme, ce système de ferrures vous garantit de pouvoir, à l'avenir encore, apporter beaucoup de mouvements avec les volets coulissants.

La société Hawa AG : toujours garante de la meilleure qualité

Depuis sa fondation, il y a plus de 40 ans, Hawa AG garantit un traitement optimal, une finition précise et une grande qualité. Toute notre production est basée, aujourd'hui encore, en Suisse. Ceci est également dû au fait que notre philosophie d'entreprise repose, aujourd'hui comme hier, sur des valeurs suisses typiques, telles que la sécurité, la précision, et une haute qualité de service.

Pages 4 – 9

Systèmes manuels

Pages 10 – 13

Systèmes automatiques

Pages 14 – 15

Composants spécifiques

Page 4

HAWA-Frontslide 60/A
Ferrure pour volets coulissants manuels



Page 6

HAWA-Frontslide 60/A-Symmetric
Ferrure pour déplacement symétrique de volets coulissants



Page 7

HAWA-Frontslide 60/A-Telescopic
Ferrure pour déplacement télescopique de volets coulissants



Page 8

HAWA-Frontslide 60/B
Ferrure avec suspension brevetée pour hauteur d'encastrement minimale



Page 10

HAWA-Frontslide 60/matic
Ferrure pour volets coulissants automatiques



Page 12

HAWA-Frontslide 60/matic-Symmetric
Ferrure pour déplacement symétrique automatique de volets coulissants



Page 13

HAWA-Frontslide 60/matic-Telescopic
Ferrure pour déplacement télescopique automatique de volets coulissants



Page 14

Composants spécifiques
Guides inférieurs



Page 15

Composants spécifiques
Dispositifs de verrouillage



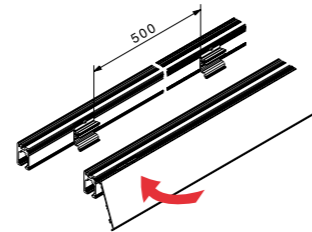
HAWA-Frontslide 60/A

A propos du produit

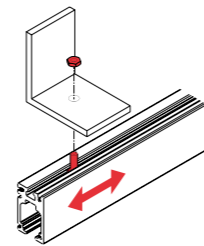
Il n'existe que depuis peu de temps, mais on peut déjà présenter HAWA-Frontslide 60/A comme un classique des systèmes de ferrures coulissantes. En effet, ce système vous laisse toute possibilité pour exploiter pleinement les qualités fonctionnelles et décoratives des volets coulissants modernes. Il séduit totalement par sa souplesse, sa capacité de charge élevée, son roulement léger et silencieux, typique des produits Hawa, et sa technique de guidage autoserrante. Et ce système à tout faire offre un confort aussi impressionnant pour le montage que pour le coulissement.



Des guides pour toutes les situations.



Rails de roulement raffinés pouvant recevoir un cache de protection d'un côté ou être tournés de 180 degrés pour avoir des canaux de fixation invisibles en façade.



Vissage aisé : positionnement parfait grâce une rainure de montage.

Contraintes techniques

Poids du volet coulissant max.	60 kg
Largeur du volet coulissant min.	400 mm
Hauteur max. du volet coulissant	3200 mm
Epaisseur du volet coulissant	28-40 mm



Volets coulissants : esthétiques et pratiques.



Grande souplesse : possibilité d'avoir de très larges installations et divers ordonnancements de volets coulissants.

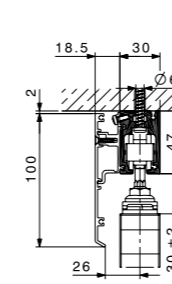


Principales caractéristiques

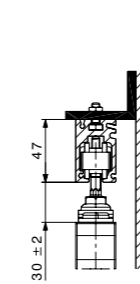
- Ouverture et fermeture aisées, sans avoir à se pencher dehors, quel que soit le temps ou le vent.
- Système conçu spécialement pour l'extérieur, très grande résistance à la corrosion.
- Grand confort de montage grâce une fixation possible au mur, au plafond ou sur linteau.
- Discretion : des caches enclipsables recouvrent d'un côté les rails de roulement et éléments de ferrures.
- Différents guides inférieurs disponibles répondant à toutes les situations.
- Rail de roulement avec rainure de montage pour fixation personnalisée sur les consoles murales du client.
- Divers dispositifs de verrouillage empêchent toute ouverture incontrôlée des volets et augmentent la protection contre les effractions.
- Des tests externes attestent de la très grande résistance au vent (classe 6).



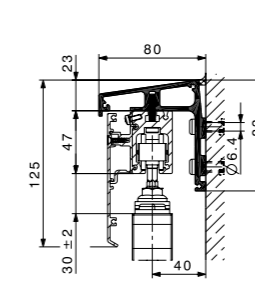
Matériaux résistants à la corrosion : pour que le plaisir et le confort du coulissement durent longtemps.



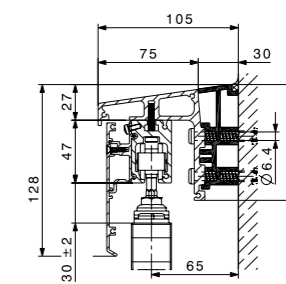
Fixation au plafond ou sur linteau.



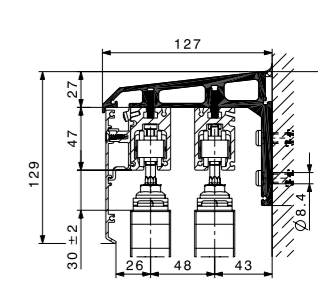
Equerre incombante au client.



Profil porteur en équerre pour un plan de coulissement.



Profil d'écartement (rejet d'eau) pour profil porteur en équerre pour un plan de coulissement.



Profil porteur en équerre pour deux plans de coulissement.

HAWA-Frontslide 60/A-Symmetric

A propos du produit

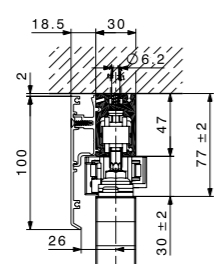
Vous appréciez qu'une ferrure s'acquitte de sa tâche avec une grande efficacité ? Alors, HAWA-Frontslide 60/A-Symmetric est faite pour vous. Elle vous permet de déplacer simultanément d'un seul geste deux volets coulissants. Sa structure est particulièrement robuste : les volets coulissants sont reliés par une courroie dentée renforcée par fibre de verre, résistante aux UVs, qui ne craint pas les variations de températures, la corrosion ou la lumière du soleil. Grande longévité, conception de qualité, facilité de montage et confort : voilà ce qu'offre également la version Symmetric, représentante typique de la famille HAWA-Frontslide.

Contraintes techniques	
Poids du volet coulissant max.	60 kg
Largeur du volet coulissant	500-1500 mm
Hauteur max. du volet coulissant	3200 mm
Épaisseur du volet coulissant	28-40 mm

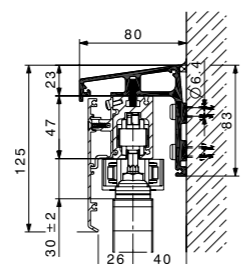


Principales caractéristiques

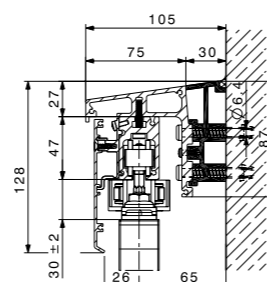
- Ouverture et fermeture symétriques confortables de deux volets coulissants d'un seul geste.
- Système permettant un aménagement symétrique des façades.
- Structure sans entretien, avec courroie dentée renforcée par fibre de verre assurant une grande longévité.
- Montage rapide et rationnel par l'extérieur ou par le dessous grâce à un accès libre aux éléments de fixation.
- Et tous les autres avantages de HAWA-Frontslide 60/A.



Fixation au plafond ou sur linteau.



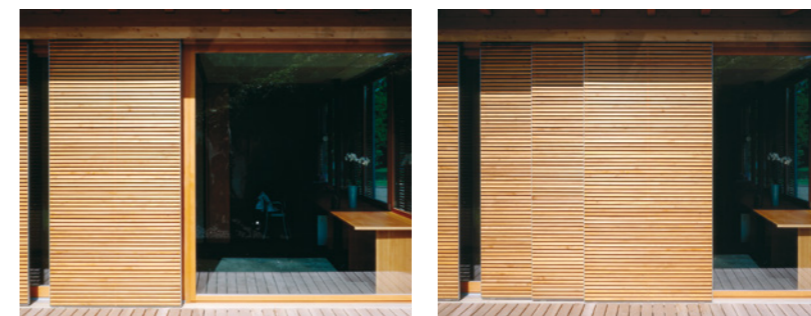
Profil porteur en équerre pour un plan de coulissement.



Profil d'écartement (rejet d'eau) pour profil porteur en équerre pour un plan de coulissement.



HAWA-Frontslide 60/A-Telescopic

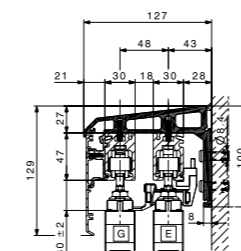


Faible encombrement : les volets ouverts occupent un espace étonnamment faible.

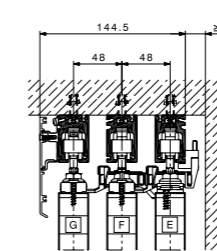
Contraintes techniques	
Poids du volet coulissant max.	60 kg
Largeur du volet coulissant	550-1200 mm
Hauteur max. du volet coulissant	3200 mm
Épaisseur du volet coulissant	28-40 mm

A propos du produit

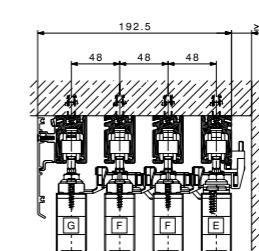
Il existe, pour les grandes surfaces vitrées, une solution particulièrement peu encombrante : HAWA-Frontslide 60/A-Telescopic. Elle permet de déplacer jusqu'à 4 volets coulissants, en douceur et en silence, dans la position souhaitée. Contrairement aux installations traditionnelles, les volets ne sont pas entraînés avec des butées, mais sont reliés par des courroies dentées de qualité renforcées par fibre de verre, ce qui élimine les chocs bruyants classiques. Mais, avec ce système bien conçu, le plaisir commence avant même sa première utilisation : grâce aux éléments de fixation librement accessibles et aux options comme le profil porteur en équerre pour deux plans de coulissement, le montage est pour vous presque aussi aisé que l'ouverture et la fermeture.



Profil porteur en équerre pour deux volets coulissants.

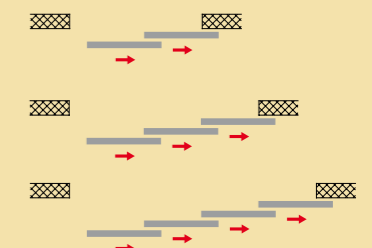


Fixation au plafond ou sur linteau pour 3 et 4 volets coulissants.



Principales caractéristiques

- Déplacement simultané de 4 volets coulissants max. pour faire de l'ombre sur de grandes surfaces vitrées.
- Aucun choc bruyant occasionné par la collision de butées.
- Structure sans entretien, avec courroie dentée renforcée par fibre de verre, résistante aux UVs, assurant une grande longévité.
- Montage rapide et rationnel par l'extérieur ou par le dessous grâce à un accès libre aux éléments de fixation.
- Et tous les autres avantages de HAWA-Frontslide 60/A.



Ferrure avec suspension brevetée pour hauteur d'encastrement minimale

HAWA-Frontslide 60/B

A propos du produit

Possibilité d'aménager de grandes façades, faible encombrement, protection variable contre la vue et le soleil : tout ce qui parle en faveur des volets coulissants parle également en faveur de HAWA-Frontslide 60/B. Mais cette ferrure présente encore d'autres avantages pour aller au-devant de vos exigences. Sa suspension brevetée, par exemple, qui garantit une efficacité de montage maximale pour une hauteur d'encastrement minimale, est une révolution en matière de facilité de montage. Les volets peuvent ainsi être aisément accrochés ou décrochés et réglés en hauteur depuis l'intérieur de la pièce. Grâce à la cuirasse de suspension et à la fixation quasiment invisible au mur par profil en équerre, le système n'a besoin d'aucun cache rail.



Pratique : l'accrochage, le décrochage et le réglage en hauteur des volets coulissants se font depuis l'intérieur de la pièce.



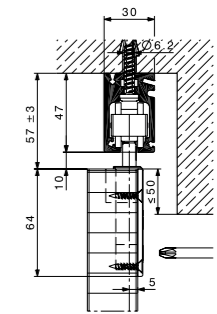
Protection variable contre la vue et le soleil pour l'aménagement de grandes façades.



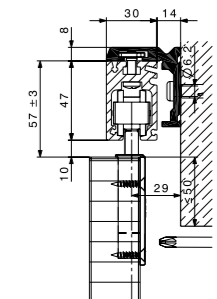
Place disponible limitée : la solution s'appelle HAWA-Frontslide 60/B.

Principales caractéristiques

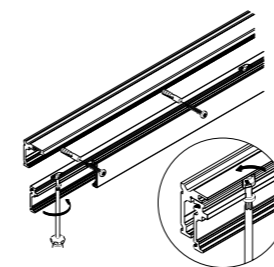
- Hauteur d'encastrement minimale grâce à une cuirasse de suspension brevetée.
- Confort de montage maximal – tout peut être monté, démonté et réglé de l'intérieur.
- Montage aisé, sans cache rail, au mur ou au plafond.
- Très grande résistance à la corrosion.
- Roulement léger et silencieux et commande manuelle aisée.
- Différents guides inférieurs disponibles répondant à toutes les situations.
- Divers dispositifs de verrouillage empêchent toute ouverture incontrôlée des volets et augmentent la protection contre les effractions.



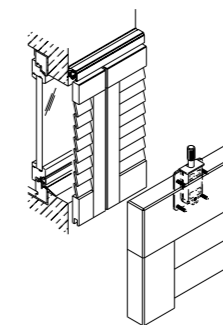
Fixation au plafond.



Fixation murale au mur avec profil en équerre.



Fixation au mur intelligente : design élégant, même sans cache rail.



Faible encombrement et hauteur d'encastrement minimale.

Contraintes techniques

- Poids du volet coulissant max. 60 kg
- Largeur du volet coulissant min. 400 mm
- Hauteur max. du volet coulissant 3200 mm
- Épaisseur du volet coulissant 28–40 mm



HAWA-Frontslide 60/matic



Caractéristiques techniques de l'entraînement

La commande intégrée dans le moteur à l'entraînement est pilotée avec des commutateurs pour stores du commerce.

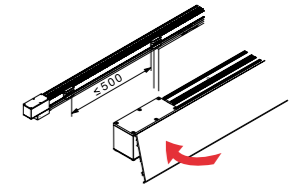
Raccordable à la commande domotique.

Tension de service	230 VAC
	50/60 Hz
Degré de protection	IP 54

Contrôlé CE

Principales caractéristiques

- Système monobloc, fabriqué avec des composants de grande qualité, pour une parfaite compatibilité et une grande longévité.
- Entraînement efficace avec commande intelligente intégrée dans le moteur.
- Grande sécurité : l'entraînement s'arrête en cas de présence d'un obstacle.
- Système complet conforme CE, satisfaisant à toutes les directives, normes et règles de sécurité européennes.
- Planification et exécution aisées. Il n'y a plus de câble de liaison spécial, ni de commande externe.
- Commande avec commutateurs pour stores du commerce : design uniforme des éléments de commande.
- Les installations peuvent être reliées à des commandes domotique.



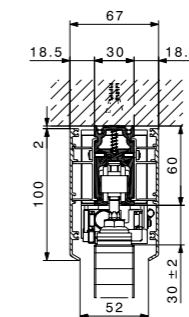
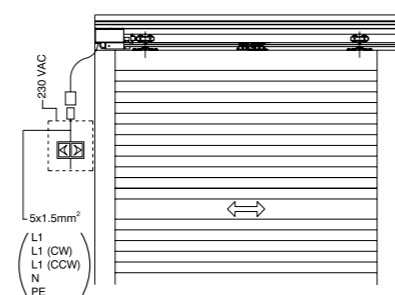
Le rail de roulement peut recevoir un cache de protection des deux côtés.



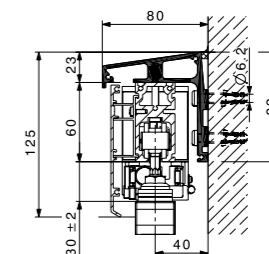
Résistant à la corrosion, protégé contre les projections d'eau (IP 54) : HAWA-Frontslide 60/matic fonctionne durablement sans aucun défaut, ni aucun entretien.

Contraintes techniques

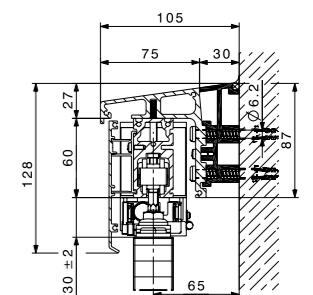
Poids du volet coulissant max.	60 kg
Largeur du volet coulissant min.	600 mm
Hauteur max. du volet coulissant	3200 mm
Épaisseur du volet coulissant	28-40 mm
Largeur d'installation max.	7500 mm



Fixation au plafond ou sur linteau.



Profil porteur en équerre pour un plan de coulissement.



Profil d'écartement (rejet d'eau) pour profil porteur en équerre pour un plan de coulissement.



A propos du produit

Est-il encore possible d'accroître le confort de HAWA-Frontslide 60/A ? Oui, c'est possible : avec HAWA-Frontslide 60/matic et son entraînement moderne avec commande intégrée. D'un simple appui sur un bouton, vous déplacez vos volets coulissants, en douceur et en silence, dans la position que vous souhaitez. La commande intelligente intégrée dans le moteur permet un démarrage et un arrêt lents du volet. De plus, elle enregistre à tout instant la position du volet en comptant et en mémorisant le nombre de tours du moteur. Avec sa transmission de qualité, ce moteur électrique sans balais est d'une endurance exceptionnelle. Il trace sa route sans aucun défaut, ni aucun entretien et il contribue même à faire des économies d'énergie. En effet, l'automatisation permet également de déplacer les volets sans ouvrir les fenêtres, ce qui permet de garder la chaleur dehors l'été et dedans l'hiver.

HAWA-Frontslide 60/matic-Symmetric

A propos du produit

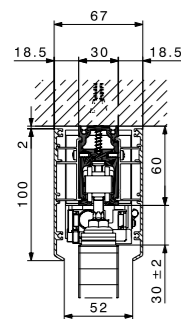
Vous souhaitez une ferrure pour volet coulissant motorisée, qui allie au mieux efficacité et confort ? Alors, laissez-nous vous présenter plus en détail HAWA-Frontslide 60/matic-Symmetric. Son entraînement ultramoderne avec commande intégrée dans le moteur. Vous permet de déplacer simultanément deux volets coulissants d'un simple appui sur un bouton. Et, grâce à sa structure monobloc ultra solide, à base de composants de grande qualité, tels que la courroie dentée renforcée par fibre de verre, résistante aux UVs, qui ne craint ni le soleil, ni le vent, ni les intempéries, votre plaisir va pouvoir durer longtemps.

Principales caractéristiques

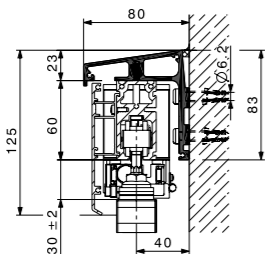
- Ouverture et fermeture symétriques automatisées de deux volets coulissants avec un moteur électrique unique.
- Structure sans aucun défaut, ni aucun entretien, avec courroie dentée renforcée par fibre de verre assurant une grande longévité.
- Démontage des volets coulissants sans enlèvement de l'unité d'entraînement ou de la courroie dentée.
- Et tous les autres avantages de HAWA-Frontslide 60/matic.



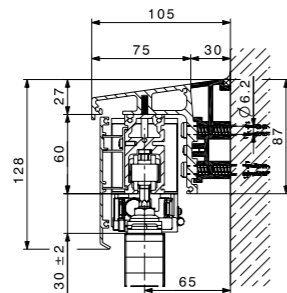
Le système HAWA-Frontslide 60/matic-Symmetric permet un aménagement symétrique des façades.



Fixation au plafond ou sur linteau.



Profil porteur en équerre pour un plan de coulissement.



Profil d'écartement (rejet d'eau) pour profil porteur en équerre pour un plan de coulissement.

Contraintes techniques	
Poids du volet coulissant max.	60 kg
Largeur du volet coulissant	550 – 1500 mm
Hauteur max. du volet coulissant	3200 mm
Épaisseur du volet coulissant	28 – 40 mm
Largeur d'installation max.	7500 mm



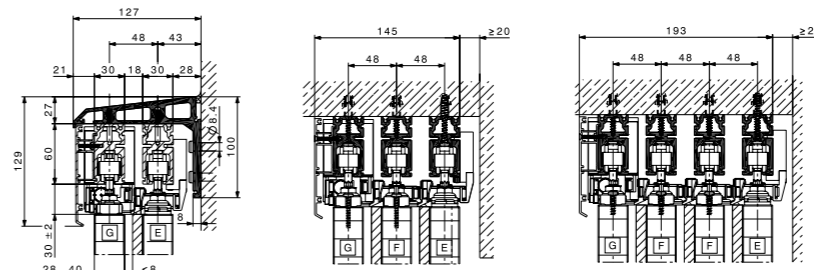
HAWA-Frontslide 60/matic-Telescopic

A propos du produit

Ceux qui veulent faire de l'ombre sur des façades à grandes surfaces vitrées vont profiter pleinement des avantages de HAWA-Frontslide 60/matic-Telescopic. En effet, avec cet automatisme de coulissement esthétique, les volets sont ouverts les uns devant les autres et occupent ainsi peu de place. Au plan fonctionnel aussi, HAWA-Frontslide 60/matic-Telescopic est au top : avec un entraînement unique, vous déplacez simultanément jusqu'à 4 volets. Et, comme avec son cousin à commande manuelle, les volets coulissants ne sont pas entraînés avec des butées, mais sont reliés par des courroies dentées de qualité renforcées par fibre de verre, ce qui élimine les chocs bruyants classiques. Cela s'accorde parfaitement avec son niveau général de bruit étonnamment faible. A la simplicité d'utilisation s'ajoute la facilité de montage : grâce aux éléments de fixation librement accessibles et aux options comme le profil porteur en équerre pour deux plans de coulissement, cette ferrure définit de nouvelles normes.

Principales caractéristiques

- Ouverture et fermeture télescopiques automatiques de 4 volets coulissants max. avec un moteur unique.
- Alternative économique aux volets à commande individuelle, nécessitant chacun un entraînement.
- Très faible encombrement, car les volets coulissants ouverts n'occupent qu'une infime partie de l'espace.
- Aucun choc bruyant occasionné par la collision de butées.
- Structure sans entretien, avec courroie dentée renforcée par fibre de verre, résistante aux UVs, et autres composants de grande qualité assurant une grande longévité.
- Montage rapide et rationnel par l'extérieur ou par le dessous grâce à un accès libre aux éléments de fixation.
- Tous les avantages de HAWA-Frontslide 60/matic et plus encore.

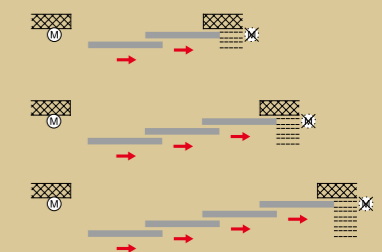


Profil porteur en équerre pour deux volets coulissants.

Fixation au plafond ou sur linteau pour 3 et 4 volets coulissants.



Contraintes techniques	
Poids du volet coulissant max. avec	
2 volets	60 kg/volet
3 volets	50 kg/volet
4 volets	40 kg/volet
Largeur du volet coulissant	600 – 1200 mm
Hauteur max. du volet coulissant	3200 mm
Épaisseur du volet coulissant	28 – 40 mm

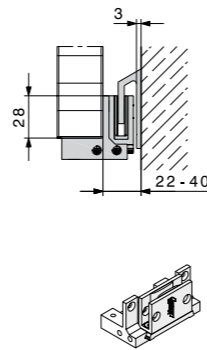
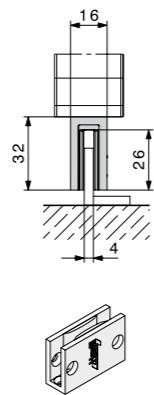
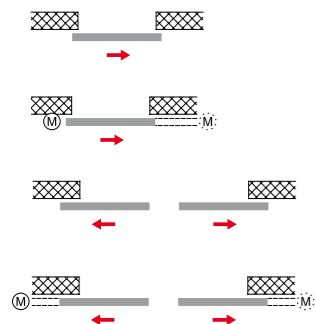


Guides inférieurs

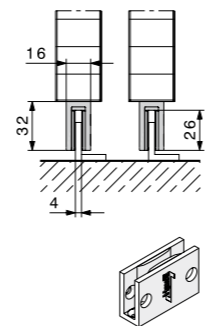
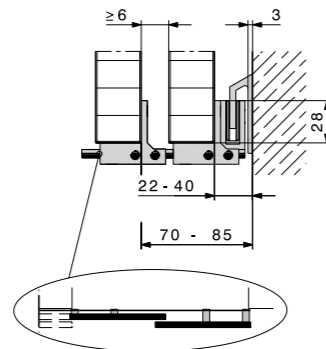
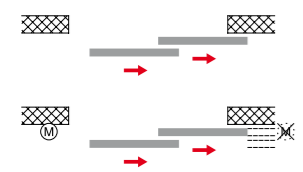
Guides inférieurs

Avec HAWA-Frontslide 60, vous pouvez compter sur une stabilité parfaite. Mais celle-ci tient aussi à la qualité du guidage : grâce à cette ferrure et à la technique de guidage autoserrante typique de Hawa, vos volets coulissants restent sur les rails dans toutes les situations.

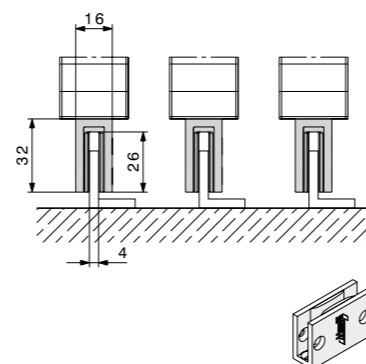
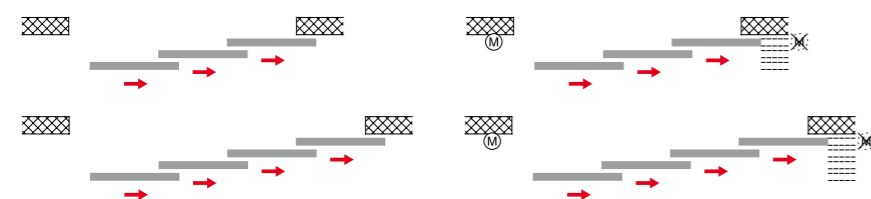
Guides pour applications simples et symétriques



Guides pour applications télescopiques à 2 portes



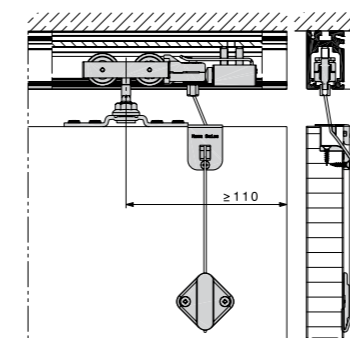
Guide pour applications télescopiques à 3 ou 4 portes



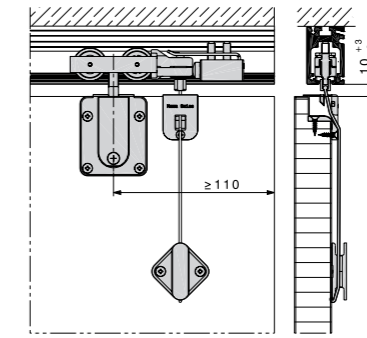
Dispositifs de verrouillage

Système de blocage des volets coulissants

Lorsque ces installations de coulissement manuelles sont bloquées, rien ne peut les ébranler. Le système de blocage des volets coulissants s'enclenche automatiquement lors de leur fermeture. Il peut être libéré aisément de l'intérieur en tirant sur un câble, mais même le vent le plus violent ne peut y parvenir de l'extérieur.



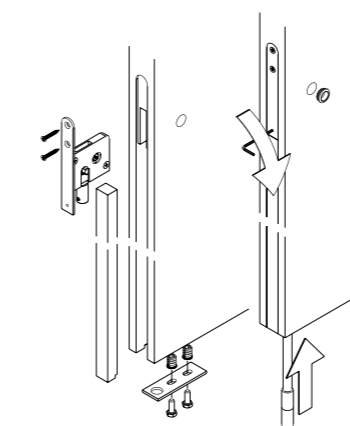
Système de blocage de volet coulissant associé à HAWA-Frontslide 60/A.



Système de blocage de volet coulissant associé à HAWA-Frontslide 60/B.

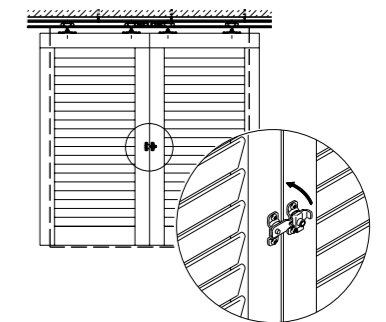
Serrure à tringle HAWA

La serrure à tringle éprouvée de HAWA, qui verrouille les volets coulissants au niveau de la poignée, vous permet également de toujours tout maîtriser.



Targette pour volets coulissants

La targette pour volets coulissants, qui maintient ensemble deux volets refermés l'un sur l'autre, empêche efficacement toute ouverture incontrôlée de ces volets.



En vente dans les commerces spécialisés

Autres informations:

Hawa AG
8932 Mettmenstetten
Suisse
Tel. +41 44 767 91 91
Fax +41 44 767 91 78
www.hawa.ch

