

# **Chip Lock** **elektronische** **Möbelschliess-Systeme**



---

## ConChip elektronische Möbelschliess-Systeme

---



# ConChip elektronische Möbelschliess-Systeme

## Anwendungen:

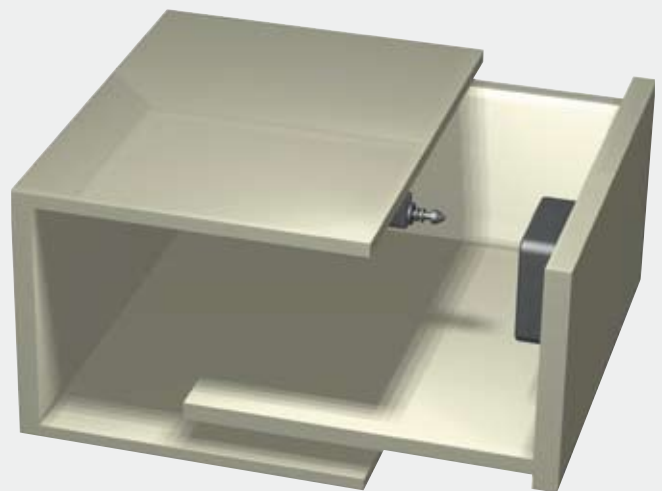
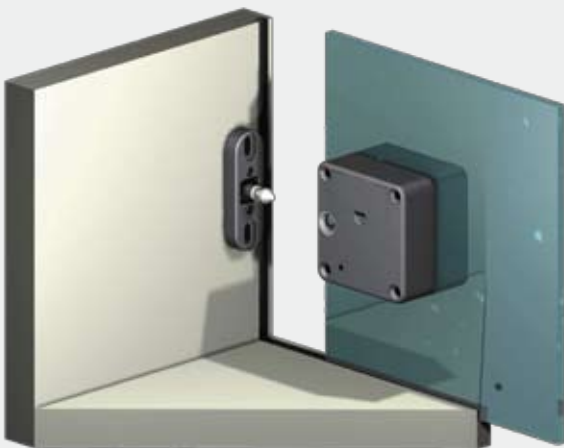
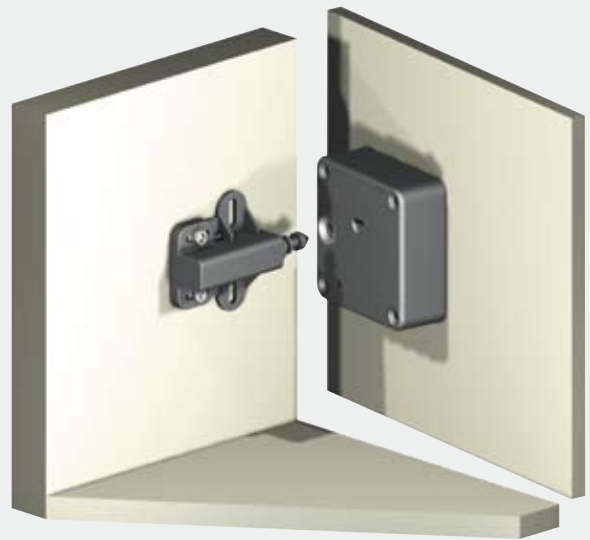
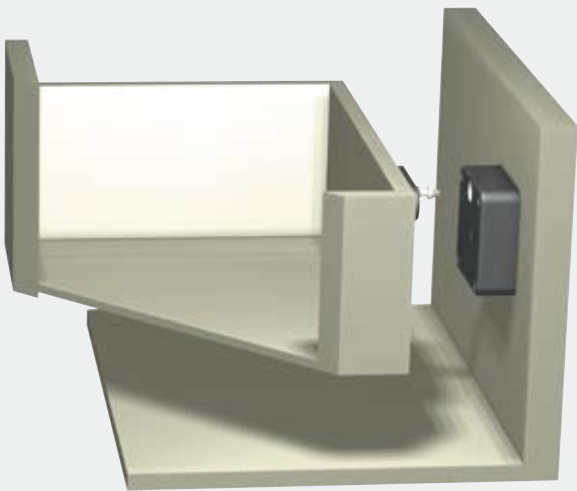
- Shops: Vitrinen, Schaukästen
  - Spitäler: Patientenschränke, Mitarbeiterzugänge, Medikamentenschränke
  - Schulen: Schliessfächer, Lehrmaterial
  - Vereine: Sportclub, Fitnessclub, Feuerwehr...
- 
- über 30'000 Öffnungen je Batterie
  - bis zu 50 Schlüsseln einlesbar pro Schloss
  - nicht sichtbar, funktioniert durch 25mm Holz oder Glas



---

## ConChip elektronische Möbelschliess-Systeme

---



- 
- 
- Drücken Sie den Taster an der Rückseite (1)
  - Im Schloss ertönt ein Tick-Signal. Halten Sie nun innerhalb von 3 Sekunden die Programmierkarte an das Schloss.
  - Zwei kurze aufsteigende Töne bestätigen nun, dass die Programmierkarte erfolgreich gespeichert wurde.

#### **Schlüsselkarte oder Schlüsselchip einlesen:**

- Legen Sie die Programmierkarte an das Schloss
- Im Schloss ertönt ein Tick-Signal. Halten Sie nun innerhalb von 3 Sekunden die Schlüsselkarte oder den Schlüsselchip an das Schloss.
- Zwei kurze aufsteigende Töne bestätigen nun, dass das Einlesen erfolgreich war.
- Das Schloss kann nun mit der Schlüsselkarte oder dem Schlüsselchip geöffnet werden.

**Tip:** es können pro Schloss maximal 50 verschiedene Schlüssel eingelesen werden.

#### **Schlüsselkarte oder Schlüsselchip löschen:**

- Legen Sie die Programmierkarte an das Schloss.
- Im Schloss ertönt ein Tick-Signal. Halten Sie nun innerhalb von 3 Sekunden die Schlüsselkarte oder den Schlüsselchip an das Schloss.
- Zwei kurze aufsteigende Töne bestätigen nun, dass das Löschen erfolgreich war.

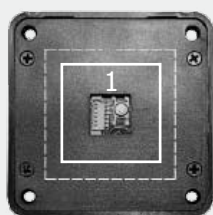
#### **Alle Schlüssel löschen:**

- Sie können alle Karten gleichzeitig löschen indem Sie die Programmierkarte mehrere Sekunden an das Schloss anlegen.

**Vorderseite**



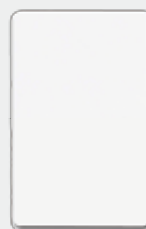
**Rückseite**



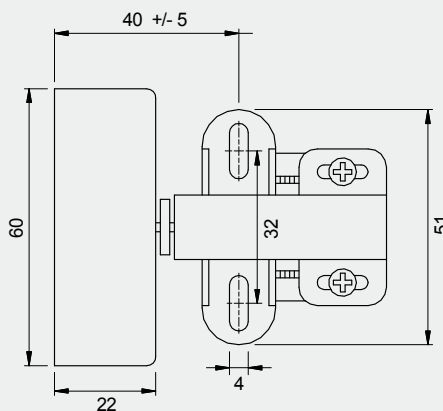
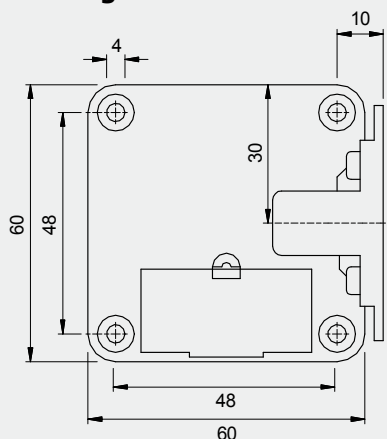
**Chip**









**Karte**



#### **Abmessungen**



# ConChip elektronische Möbelschliess-Systeme

Ausführung	Verpackungseinheit
<p><b>ConChip</b> elektronisches Möbelschloss mit Schliessteil und Befestigungsschrauben</p> <p>47.599.12+37 Fallenfunktion 47.599.13+37 Riegelfunktion</p>	<p>1 Stück</p> 
<p><b>ConChip</b> Kunststoff-Ersatz-Schliessteil</p> <p>47.599.37</p>	<p>1 Stück</p> 
<p><b>ConChip</b> Stahl-Schliessteil ohne Sollbruchstelle (keine Gewährleistung bei gewaltsamer Öffnung)</p> <p>47.599.36</p>	<p>1 Stück</p> 
<p><b>ConChip</b> Frontal-Schliessteil schwarz mit Sollbruchstelle</p> <p>47.599.38</p>	<p>1 Stück</p> 
<p><b>ConChip</b> Lithium-Batterie 3 Volt</p> <p>47.599.53</p>	<p>1 Stück</p> 
<p><b>ConChip</b> Schlüsselchip</p> <p>47.599.47 Standard 47.599.42* Kopie</p>	<p>1 Stück</p> 

# ConChip elektronische Möbelschliess-Systeme

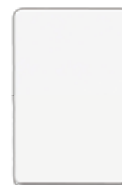
Bestellnummer Ausführung

Verpackungseinheit

## ConChip Schlüsselkarte

47.599.48 Standard  
47.599.49\* Sonderdruck  
47.599.43\* Kopie

1 Stück



## ConChip Programmierkarte

47.599.45 Standard 85/54/2  
47.599.46\* Sonderdruck 85/54/2  
47.599.44\* Kopie 85/54/2

1 Stück



## ConChip Schlüsselchip mit Armband, Reichweite 20mm

47.599.50 Armband rot

1 Stück



## ConChip Flache Aussenantenne mit max. 1.5m Anschlussleitung auf Mass konfektioniert

47.599.52\*

1 Stück



## ConChip Flache Aussenantenne mit 1.5m Anschlussleitung und Stecker für die Anschlussplatte

47.599.54\* Stecker zur Platte  
47.599.55\* Stecker zum Schloss

1 Stück

## ConChip Mini-Stab Aussenantenne mit 1.5m Anschlussleitung auf Mass konfektioniert. Antenne-Durchmesser 12mm, Länge 40mm

47.599.56\*

1 Stück



## ConChip Mini-Stab Aussenantenne mit 1.5m Anschlussleitung und Stecker für die Anschlussplatte

47.599.57\* Stecker zur Platte  
47.599.58\* Stecker zum Schloss

1 Stück

# ConChip elektronische Möbelschliess-Systeme

Bestellnummer Ausführung

Verpackungseinheit

**ConChip** Konverter 3.6V DC mit Anschlussleitung 1.5m und Stecker zur Anschlussplatte

47.599.59\*

1 Stück



**ConChip** Verlängerungskabel der Spannungsversorgung zwischen zwei Schlössern.

Länge 1.5m, max. 5 Schlösser je Konverter

47.599.60\*

1 Stück



**ConChip** Anschlussplatte mit zwei Steckbuchsen für die externe Antenne und für die externe Spannungsversorgung.  
Dicke: 1.5mm

47.599.61\*

1 Stück



**ConChip** Glas-Montageset zur Montage des Schlosses auf Glas.  
Bestehend aus 1 Platte für das Schloss, 1 Platte für den Standard-Schliessteil, schwarze Folien, Schrauben und 2 Klebeflächen.

47.599.62\*

1 Stück

