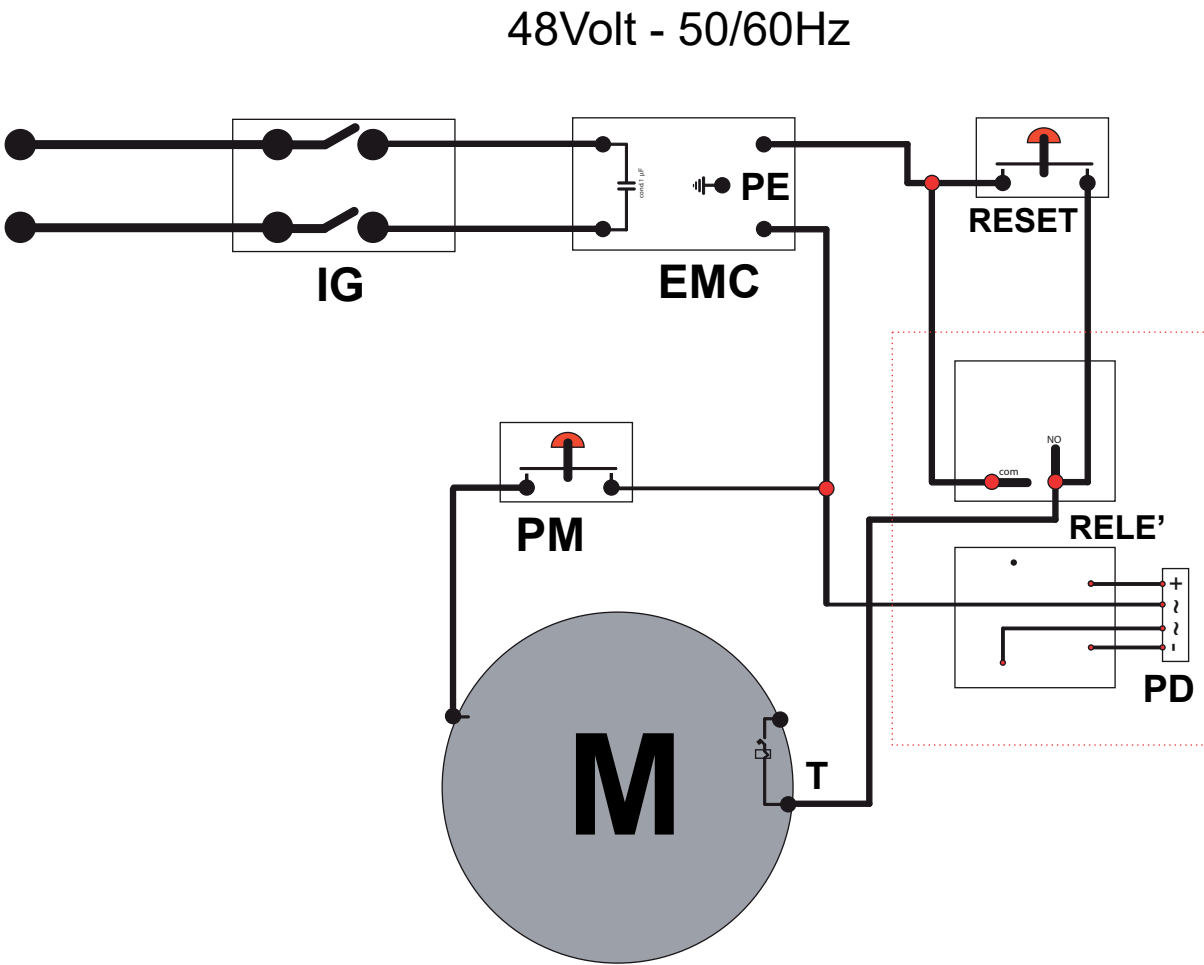


782XL

M	<div>IT MotoreEN MotorDE MotorFR MoteurES MotorPT MotorNL MotorFI MoottoriDA MotorSV MotorNO MotorPL SilnikRU ДвигательBG ДвигателHR MotorSR MotorEL ΚινητήραςLV DzinējsLT VariklisRO MotorSK MotorHU MotorET MootorCZ MotorSL MotorTR Motor</div>
EMC	<div>IT Filtro antisturboEN Anti-disturbance filterDE EntstörfilterFR Filtre antiparasiteES Filtro antiparásitoPT Filtro anti-interferênciasNL Filter tegen storingFI HäiriönestosuodatinDA StøjreduktionsfilterSE StörfilterNO StøyfilterPL Filtr przeciwzakłóceńowyRU Фильтр подавления помех в сети питанияBG Нискочестотен филтърHR PrigušivačSR Filter bukeEL Αντιπαρασπικό φίλτροLV Prettrokšņu filtrsLT Trukdžių filtrasRO Filtru antiperturbăriSK Odrušovacia vložkaHU ZajszerűőET HäiringufilterCZ Odrušovací vložkaSL Filter za preprečevanje motenjTR Rahatsızlık önleyici filtre</div>
PE	<div>IT Messa a terraEN GroundingDE ErdungFR Mise à la terreES Puesta a tierraPT Ligação à terraNL AardingFI MaadoitusDA JordforbindelseSE JordningNO JordingPL UziemienieRU ЗаземлениеBG ЗаземяванеHR UzemljenjeSR UzemljenjeEL ΓείωσηLV SazemējumsLT ĮžeminimasRO Legarea la pământSK UzemnenieHU FöldelésET MaandusCZ UzemněníSL OzemljitevTR Topraklama</div>
IG	<div>IT Interruttore generale luminosoEN Main illuminated power switchDE Leuchtender HauptschalterFR Interrupteur général lumineuxES Interruptor general luminosoPT Interruptor geral luminosoNL Hoofdschakelaar met lampjeFI ValovirtakatkaisinDA Hovedafbryder med kontrollampeSE Lampförsedd huvudströmbrytareNO Lysende ON/OFF-bryterPL Podświetlany wyłącznik głównyRU Главный выключатель с подсветкойBG Главен прекъсвач светещHR Opći svjetleći prekidačSR Svetleći glavni prekidačEL Γενικό φωτεινός διακόπτηςLV Galvenais slēdzis ar gaismas indikatoruLT Sviečiantis bendrasis jungiklisRO Întrerupător general luminosSK Hlavný svetelný spínačHU Világító főkapcsolóET Valgustusega peatoitelüütiCZ Hlavní světelný spínačSL Osvetljeno glavno stikaloTR Işıklı ana şalter</div>
PM	<div>IT Pulsante di marciaEN Start buttonDE EIN-/AUS-SchalterFR Bouton de marcheES Pulsador de marchaPT Botão de funcionamentoNL StartknopFI KäyttöpainikeDA StartknapSE StartknappNO StartknappPL Przycisk startuRU Пусковая кнопкаBG Старт бутонHR Tipkalo za pokretanjeSR Dugme za pokretanjeEL Κουμπί λειτουργίαςLV Gaitas pogaLT Įjungimo mygtukasRO Buton de pornireSK Spúšťacie tlačidloHU MenetkapcsolóET KäivitusnuppCZ Tlačítko spuštěníSL Gumb za zagon obratovanjaTR Marş düğmesi</div>
T	<div>IT Disgiuntore termico di protezioneEN Thermal circuit breakerDE LeistungstrennschalterFR Disjoncteur thermique de protectionES Disyuntor térmico de protecciónPT Disjuntor térmico de proteçãoNL Thermische beveiliging voor afkoppelingFI LämpörajoitinsuojaDA TermosikringSE Termisk skyddsbrytarePL Termiczny wyłącznik zabezpieczającyRU Защитный термический прерывательBG Термичен предпазителHR Prekidač termičkog osiguračaSR Termički zaštitni prekidačEL Θερμικός διακόπτης προστασίαςLV Termiskais aizsargslēdzisLT Apsauginis šiluminis atskyriklisRO Disjuncor termic de protecțieSK Istič tepelnej ochranyHU Hővédelmi kapcsolóET Termaalne automaatkaitseCZ Jistič tepelné ochranySL Odklopnik toplotne zaščiteTR Isil koruyucu sigorta</div>



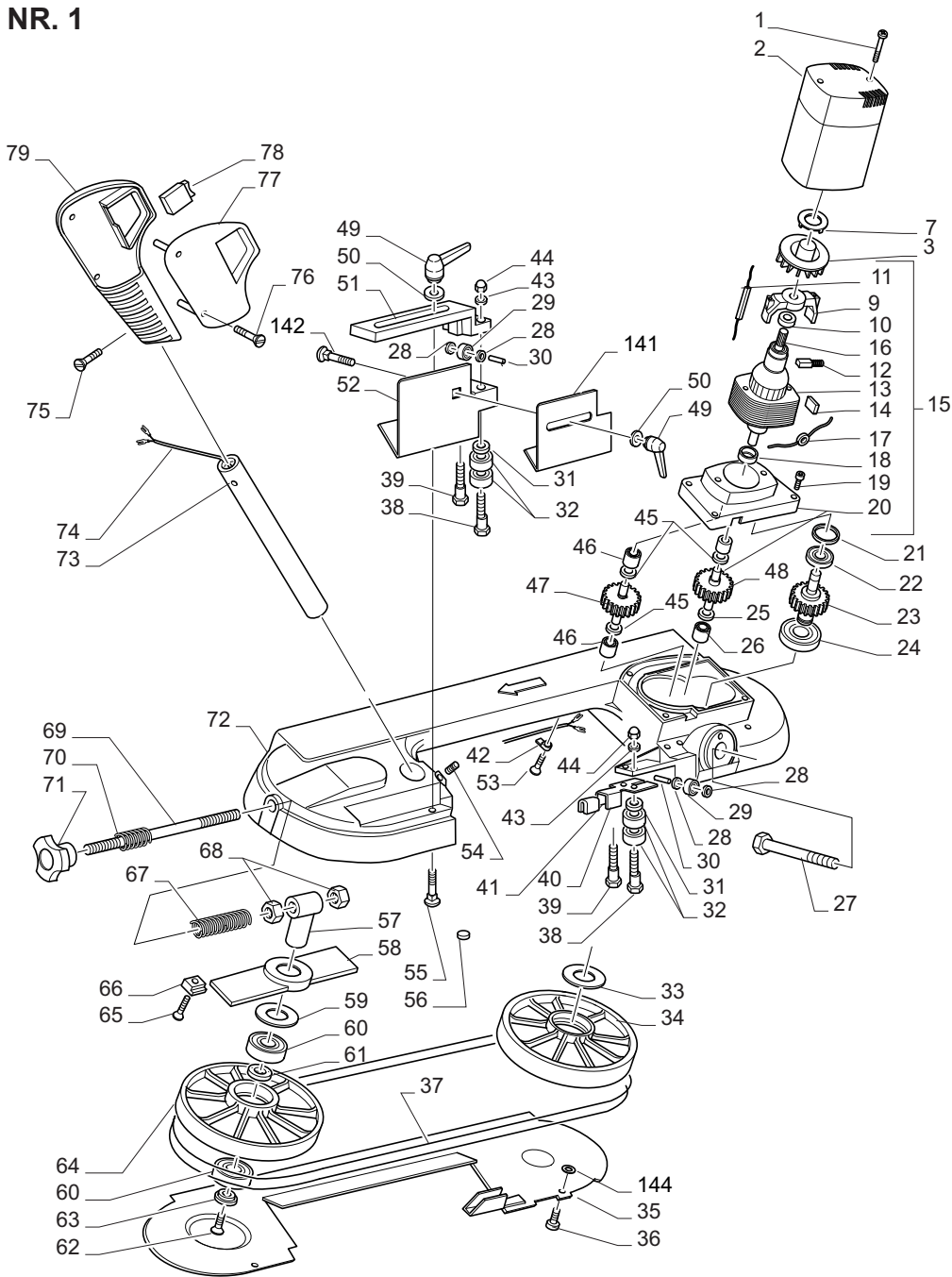
6.95.10.86



(P)	(C)	(N)
1	0.42.06.72	
2	5.18.28.37	
3	5.11.20.21	
4		
5		
6		
7	5.18.20.05	
8	5.85.01.11	
9	5.85.00.05	
10	5.06.10.38	
11	0.81.60.05	
12	5.85.01.09	
13	7.01.31.30	
14	0.13.05.02	
15	7.80.16.50	
16	7.01.31.61	
17	0.81.60.03	
18	5.06.10.39	
19	0.32.05.15	
20	5.18.25.22	
21	0.15.50.13	
22	0.57.06.27	
23	7.21.30.03	
24	0.60.62.02	
25	0.15.51.36	
26	0.73.08.10	
27	0.31.10.80	
28	0.12.90.04	
29	0.59.06.24	
30	0.17.40.22	
31	5.12.06.38	
32	0.60.06.07	
33	0.15.51.42	
34	5.21.40.19	
35	5.18.16.23	
36	0.40.05.13	
37	3.27.73.02	
38	5.10.00.65	
39	5.10.00.64	
40	5.13.09.59	
41	5.18.10.16	
42	5.15.41.03	
43	0.12.02.06	
44	0.10.21.06	
45	0.15.51.40	
46	0.73.06.09	
47	7.21.30.01	
48	7.21.30.07	
49	0.14.70.00	
50	0.12.07.06	
51	5.13.09.32	
52	5.18.18.44	
53	0.40.05.14	
54	0.41.06.57	
55	0.40.06.04	
56	0.17.99.01	
57	5.00.15.72	
58	5.13.79.14	
59	0.15.51.52	
60	0.59.60.02	
61	5.12.06.63	
62	0.38.06.15	
63	5.12.40.62	
64	5.21.42.25	
65	0.40.05.15	
66	5.13.07.34	
67	5.08.10.05	
68	0.10.01.08	
69	5.10.05.07	
70	5.08.10.21	
71	0.14.00.74	
72	5.04.28.44	
73	5.14.20.70	
74	5.87.08.47	
75	0.42.04.62	
76	0.42.06.76	
77	5.05.01.22	
78	0.80.23.17	

(P)	(C)	(N)
79	5.05.01.21	
80	0.81.12.06	
81	0.42.06.82	
82		
83	5.18.25.95	
84	0.80.14.00	
85	0.81.60.19	
86	0.400.400	
87	5.87.10.71	
88	5.15.45.01	
89	5.18.28.40	
90	0.81.60.18	
91	0.14.70.02	
92	0.12.07.10	
93	0.15.14.09	
94	7.13.36.03	
95	0.10.04.10	
96	0.10.21.10	
97	5.17.10.43	
98	0.22.20.21	
99	0.14.00.76	
100	0.40.05.20	
101	0.06.30.42	
102	0.40.06.05	
103	5.12.40.29	
104	0.40.29.05	
105	5.40.13.19	
106	7.13.05.35	
107	0.40.10.01	
108	5.13.78.42	
109	5.13.37.63	
110	0.10.14.05	
111	0.08.02.61	
112	0.10.01.06	
113	0.41.06.13	
114	0.15.51.43	
115	5.08.01.16	
116	0.06.30.27	
117	0.80.23.19	
118	0.10.14.08	
119	0.15.51.50	
120	5.13.04.16	
121	5.13.04.28	
122	0.32.05.20	
123	5.15.26.13	
124	0.32.08.16	
125	0.12.02.08	
126	0.15.07.01	
127	5.04.28.49	
128	5.15.00.05	
129	0.32.06.20	
130	5.14.20.14	
131	5.13.04.26	
132	5.13.04.27	
133	5.06.30.34	
134	5.10.03.20	
135	0.10.01.16	
136	5.04.28.50	
137	0.38.06.10	
138	0.06.30.41	
139	7.13.06.70	
140		
141	5.18.18.64	
142	0.40.06.01	
143	5.18.10.04	
144	0.12.30.04	

NR. 1



NR. 2

