

**Kupplung FENAFLEX® komplett**

Typ	Nenn Drehmoment Nm	n <sub>max</sub> min <sup>-1</sup>	Einbaulänge		Kupplungs-Ø A mm	Ausführung
			L mm			
F 40	24	4500	66		104	HH/FF/HF
F 50	66	4500	76		133	HH/FF/HF
F 60	127	4000	84		165	HH/FF/HF
F 70	250	3600	84		187	HH
F 70	250	3600	88		187	FF
F 70	250	3600	86		187	HF
F 80	375	3100	90		211	HH
F 80	375	3100	116		211	FF
F 80	375	3100	103		211	HF
F 90	500	3000	119		235	HH/FF/HF
F 100	675	2600	119		254	HH
F 100	675	2600	131		254	FF
F 100	675	2600	125		254	HF
F 110	875	2300	127		279	HH/FF/HF
F 120	1330	2050	131		314	HH
F 120	1330	2050	159		314	FF
F 120	1330	2050	145		314	HF
F 140	2325	1800	163		359	HH/FF/HF
F 160	3770	1600	184		402	HH/FF/HF

**Werkstoff:**

- Flanschteile: Sphäroguss
- Balgelement: CR

**Produktbeschreibung:** FENAFLEX® Kupplungen vereinigen alle Vorzüge, die man von einer idealen elastischen Kupplung erwartet.

**Merkmale:** Absorption von Stößen, Dämpfung von Vibrationen und Schwingungen, wartungsfrei, bedingt elektrisch leitend

**Kombinationsmöglichkeiten:**

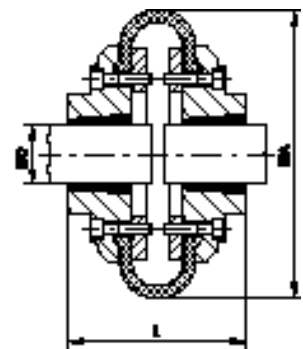
- Flansch Typ H: Büchse wird von aussen eingesetzt
- Flansch Typ F: Büchse wird von innen eingesetzt
- Flansch Typ B: ungebohrt

**Versatz:** parallel bis 6 mm, Winkel 4° axial bis 8 mm

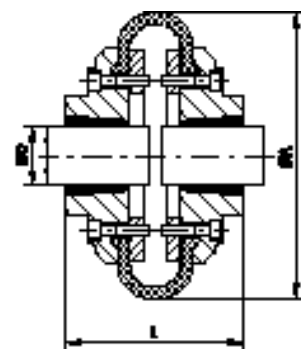
**Einsatztemperatur:** -15 bis +70 °C



**Ausführung H-F**



**Ausführung H-H**



**Ausführung F-F**

