

Kupplung TAPER-LOCK® komplett

Typ	Nenn Drehmoment Nm	n _{max} min ⁻¹	Kupplungs-∅	Einbaulänge FF/FH/HH	Einbaulänge BB
			A mm	L mm	L mm
7	31,5	3600	69	65,0	65,0
9	80,0	3600	85	69,5	82,5
11	160,0	3600	112	82,0	119,0
13	315,0	3600	130	89,0	131,0
15	600,0	3600	150	107,0	152,0
18	950,0	3000	180	142,0	189,0
23	2000,0	2600	225	164,5	239,5
28	3150,0	2200	275	207,5	285,5

Werkstoff: Grauguss, brüniert

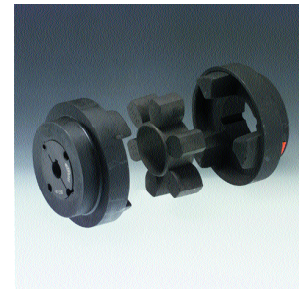
Produktbeschreibung: Die TL Kupplung wurde so optimiert, dass die Leistungskapazität und der max. mögliche Wellendurchmesser harmonisieren.

Merkmale: radial-, winkel-, axial- und drehnachgiebig für beide Drehrichtungen, auch für Reversierbetrieb, durchschlagsicher, Dämpfung von Schwingungen, progressiv ansteigende Federkennlinien, geringe Abmessungen, geringe Massenträgheitsmomente, wartungsfrei

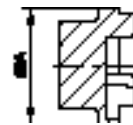
Funktion: Stark wechselnde Stossbelastungen werden durch das hierfür speziell konzipierte elastische Zwischenelement gemildert.

Einsatztemperatur: -50 bis +50 °C

Montage: Montage und Demontage sind schnell und leicht mit einem Inbusschlüssel durchführbar.



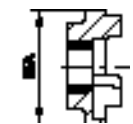
Flansch Typ B



Flansch Typ F



Flansch Typ H



Einbausituation

