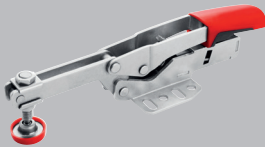


# Dati tecnici STC-HH

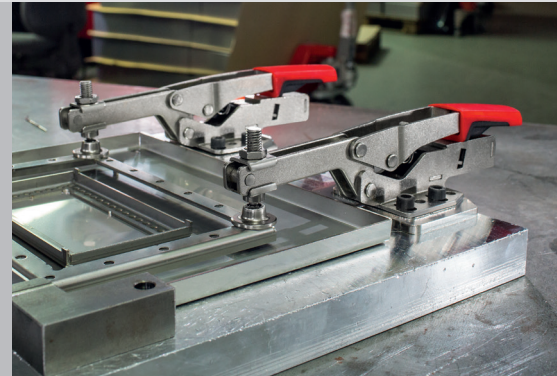
## Sistema di serraggio orizzontale con piastra di base orizzontale



N. d'ordine	Apertura	Adattamento automatico	Forza di serraggio	kg	Pz.
	mm	mm	N		
STC-HH20	35	20	1.100	0,20	6
STC-HH50	40	35	2.500	0,38	6
STC-HH70	60	35	2.500	0,42	6

- In posizione di serraggio, la leva è orizzontale
- Adattamento automatico progressivo dell'altezza di serraggio fino a 35 mm con una forza di serraggio praticamente costante – senza modifica manuale della posizione delle viti di pressione
- Forza di serraggio regolabile fino a 2.500 N con la vite di regolazione nell'articolazione
- Lamiere di metallo stabili, bonificate per una lunga durata
- Traforato della piastra di base adatto a mm e pollici
- Impugnatura in plastica di alta qualità a 2 componenti resistente all'olio

Dati 3D-CAD pronti per il download su <http://bessey.partcommunity.com> e [www.bessey.de](http://www.bessey.de)



### Tabella delle dimensioni

		L1	L2	L3	L4	L5	L6	L7	L8	L9	H1	H2	H3	H4	H5	H6	B1	B2	B3	B4	Lo1	Lo2	Lo3	Lo4	Ø
STC-HH20	mm	169	58	39	18,7	91	43	32	50	–	38	125	11	42	22	–	10	6	26	48	25,7	12,7	28	27–32	5,5
	"	6,65	2,28	1,54	0,74	3,58	1,69	1,26	1,97	–	1,50	4,92	0,43	1,65	0,87	–	0,39	0,24	1,02	1,89	1,01	0,50	1,10	1,06–1,25	0,22
STC-HH50	mm	217	77	40	24,6	113	53	38	72	–	47	158	14	50	27	–	13	8	32	60	25,4	25,4	38	33–48	6,5
	"	8,54	3,03	1,57	0,97	4,45	2,09	1,50	2,83	–	1,85	6,22	0,55	1,97	1,06	–	0,51	0,31	1,26	2,36	1,00	1,00	1,50	1,30–1,89	0,26
STC-HH70	mm	217	77	40	24,6	113	53	38	72	–	64	175	14	68	44	–	13	8	32	60	25,4	25,4	38	33–48	6,5
	"	8,54	3,03	1,57	0,97	4,45	2,09	1,50	2,83	–	2,52	6,89	0,55	2,68	1,73	–	0,51	0,31	1,26	2,36	1,00	1,00	1,50	1,30–1,89	0,26

