

## Caratteristiche/Vantaggi

- Classificazione secondo le norme DIN 18542:2009
- Contro il vento, spruzzi di acqua e pioggia battente
- Resistente alle intemperie e ai raggi UV
- Resistente e flessibile nel tempo
- Difficilmente fiammabile
- Traspirante alla condensa
- Tenuta termica a attenuazione acustica sino a 56db
- Non contiene solventi e non è velenoso
- Per tutti gli edifici e nel campo dell'edilizia
- Resistente all'invecchiamento
- Appena posato sigilla
- Forma stabile grazie alla sua robustezza
- Si posa indipendentemente dalle condizioni meteorologiche
- Stoccaggio stabile con avvolgimento su rocchetto di PE
- Ottimo da posare grazie alla sua espansione ritardata

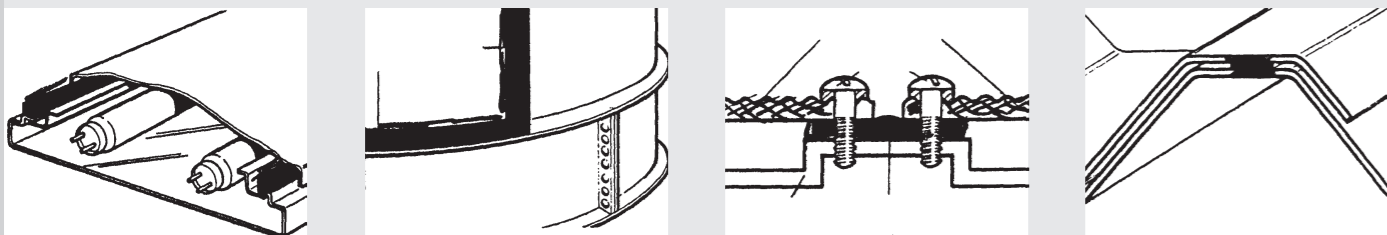
## Campi di applicazione

### KP-Band 150 plus BG 1

- Per applicazioni esterne
- Ermetico alla pioggia battente sino a 600 Pa
- Sigillatura tra elementi in cemento
- Sigillatura tra muratura e i davanzali delle finestre
- Sigillatura tra finestre, porte e muratura
- Evita la propagazione dei rumori negli impianti di areazione e condizionamento
- Nel montaggio di finestre, costruzioni in legno, mura piene e prefabbricati

### KP-Band 100 plus BG 2

- Per interni/esterni
- Ermetico contro la pioggia battente sino a 300 Pa
- Sigillatura tra elementi in cemento
- Sigillatura tra davanzali finestre e muratura
- Sigillatura tra finestre, porte e muratura
- Evita la propagazione dei rumori negli impianti di areazione e condizionamento
- Nel montaggio di finestre, costruzioni in legno, mura piene e prefabbricati
- Sigilla, lamiere trapezoidali, lucernari e strutture in acciaio



**NUOVO**

**beko**   
www.beko-group.com

## KP-Band plus

Nastro precompresso per sigillare fughe per costruzioni secondo BG1/BG2 - Classificazione DIN 18542:2009



Sigillatura ottimale grazie ad un ampio spettro di applicazioni in particolare nei giunti con dilatazioni estreme.

- Ermetico contro pioggia battente
- Ermetico contro il vento
- Ottimo contenimento termico
- Insonorizzante
- Protezione contro il fuoco
- Non contiene solventi
- Non contiene ammorbidenti
- Esente da alogeni
- Non contiene FCKW
- Forma stabile con nastro supportato
- Nucleo stabile in PE

	KP-Band plus 1/4 x 10 mm
	KP-Band plus 2/6 x 15 mm
	KP-Band plus 4/9 x 15 mm
	KP-Band plus 5/12 x 20 mm
	KP-Band plus 11/25 x 25 mm

beko Italia SRL  
Via San Paolo 29 · IT-39050 San Paolo - Appiano  
e-Mail: info@beko-group.com  
Internet: www.beko-group.com

Il distributore autorizzato beko

**NUOVO**

**beko** 

# KP-BAND plus

## Nastro sigillante precompresso

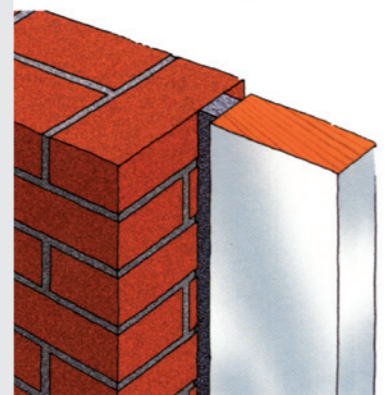
- **Garantito 10 anni**
- **Posa BG secondo DIN 18542:2009**
- **Resistente alle intemperie**
- **A prova di pioggia battente**



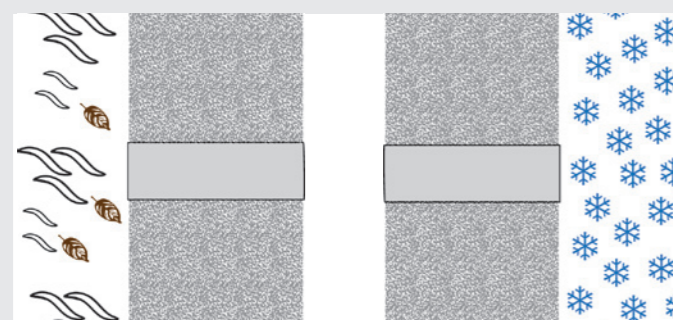
## Esigenze

### Perché KP-Band?

Con i KP-Band plus (nastri precompressi), si possono sigillare per lungo tempo e con potere elastico, moduli costruttivi di connessione, ermetizzano, pioggia battente e perdite termiche. La loro applicazione viene differenziata da due gruppi di appartenenza (BG1 e BG2). KP-Band plus è particolarmente adatto per sigillare sistemi paralleli di protezioni termiche-fughe di perdita delle porte e finestre.

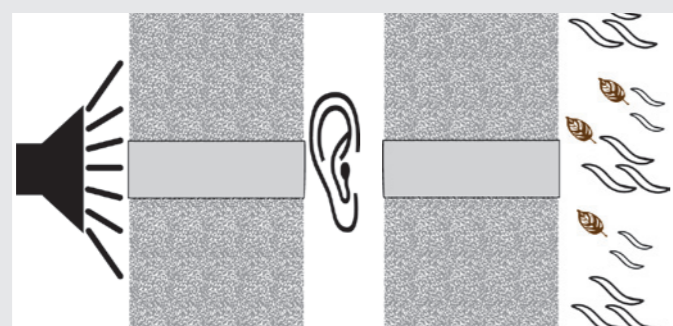


Ermetico contro il vento



Alta proprietà di protezione termica

Fonoassorbente



Ermetico contro la pioggia battente

### BG1

L'appartenenza del KP-Band plus nel gruppo1 (BG1) avviene, se il nastro viene testato e omologato secondo le specifiche e normative DIN 18542:2009. Il nastro deve essere tra l'altro omologato per resistere costantemente alle intemperie, per 600Pa contro la pioggia battente/ermetico al vento/raggi UV, fonoassorbente contro la polvere e difficilmente infiammabile. I nastri omologati scondo BG1 possono essere utilizzati in edifici la cui altezza massima è sino a 100 metri.

### BG2

Il KP-Band plus che è classificato nel BG2 è utilizzabile come il KP-Band plus BG1. Le specifiche riferite alla pioggia battente secondo le norme DIN 18542 soddisfano 300 Pa come valore massimo. Il KP-Band plus BG2 può essere utilizzato per la sigillatura di fughe in edifici la cui altezza è di 20 metri.

### ATTENZIONE:

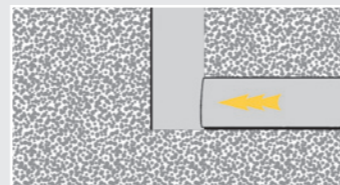
I nastri KP-Band plus, non possono essere coperti dai sigillanti! I Nastri KP-Band plus, sono trasparenti alla diffusione in modo che l'umidità possa migrare all'esterno. Se il KP-Band plus viene sigillato, può essere possibile, dal punto di vista fisico/costruttivo, che si formino mufte attraverso il continuo accumularsi di umidità all'interno delle fughe.

## Dati tecnici e collocazione secondo le DIN 18542

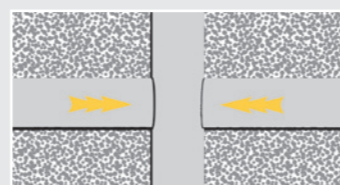
	KP-Band 150 plus - BG1	KP-Band 100 plus - BG2
Descrizione	Schiuma polivinilica PUR	Schiuma polivinilica PUR
Base	Acrilato con componenti fiamma-ritardanti	Acrilato con componenti fiamma-ritardanti
Colore	nero oppure grigio	nero oppure grigio
Peso per volume	150 kg/m <sup>3</sup>	100 kg/m <sup>3</sup>
Coefficiente di apertura di fuga	$a \leq 0,1 \text{ m}^3/[\text{h} \cdot \text{m} \cdot (\text{daPa})^2]$ per 25% di compressione	$a \leq 0,1 \text{ m}^3/[\text{h} \cdot \text{m} \cdot (\text{daPa})^2]$ per 25% di compressione
Ermeticità alla pioggia battente con fughe per $\Delta p$	$\geq 600 \text{ Pa}$	$\geq 300 \text{ Pa}$
Ermeticità alla pioggia battente con incroci di fughe per $\Delta p$	$\geq 600 \text{ Pa}$	-
Resistenza alle variazioni termiche	-40°C sino +120°C per brevi periodi +150°C	-40°C sino +120°C per brevi periodi +150°C
Resistenza contro la luce ed effetto umidità	Rispetta le norme	Rispetta le norme
Tolleranza ai materiali vari di costruzione	Rispetta le norme	Rispetta le norme
Comportamento al fuoco secondo le norme DIN 4102	B2 in attesa B1 per il valore minimo 50% di compressione	B2 in attesa B1 per il valore minimo 50% di compressione
Vaporizzazione acqua unità della resistenza alla diffusione $\mu$	$\leq 100$	$\leq 100$
Proprietà di conduzione elettrica	non conduttore	non conduttore
Resistenza alla penetrazione radici	Rispetta le norme	Rispetta le norme

## Lavorazione e posa

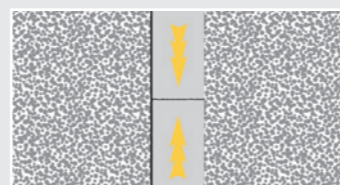
Tagliare il nastro KP-Band plus secondo la lunghezza desiderata (+1 cm per 100 cm di lunghezza del nastro) e posarlo dalla fine estremità ricalcandolo.



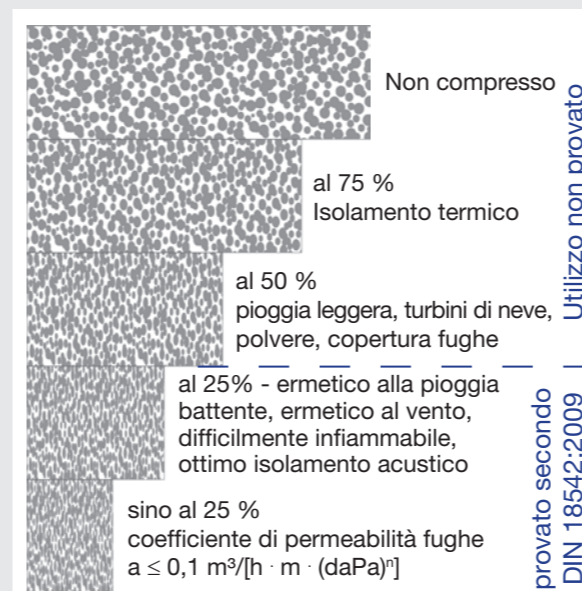
**FIGURA 1** Alla fine delle fughe, non posare il nastro KP-Band plus. Posare ricalcando il nastro KP-Band plus, anche negli angoli.



**FIGURA 2** Incollaggio nelle fughe verticali e sugli incroci di fughe, le fughe in orizzontale vengono trattate come quelle verticali stozzando il nastro KP-Band plus.



**FIGURA 3** Le fughe verticali devono essere incollate e partire da sotto verso sopra e in lunghezza, se necessario insistere nel ricalcamento.



Utilizzo non provato  
provato secondo  
DIN 18542:2009

## Dimensioni disponibili

Larghezza del nastro	Larghezza fughe per pioggia battente min. - max.	Metri per rotolo	Metri per cartone	KP-Band 150 plus * N° art. x = 1 nero 2 grigio	KP-Band 100 plus ** N° art. x = 1 nero 2 grigio
8 mm	1 - 2 mm	20,0 m	740,0 m	7150 x 208	7100 x 208 ▲ <sub>1</sub>
10 mm	1 - 2 mm	20,0 m	600,0 m	7150 x 210	7100 x 210
15 mm	1 - 2 mm	20,0 m	400,0 m	7150 x 215	7100 x 215
20 mm	1 - 2 mm	20,0 m	300,0 m	7150 x 220	7100 x 220
10 mm	1 - 4 mm	13,0 m	390,0 m	7150 x 410 ▲ <sub>1</sub>	7100 x 410 ▲ <sub>1/2</sub>
15 mm	1 - 4 mm	13,0 m	260,0 m	7150 x 415 ▲ <sub>1</sub>	7100 x 415 ▲ <sub>1/2</sub>
20 mm	1 - 4 mm	13,0 m	195,0 m	7150 x 420	7100 x 420 ▲ <sub>1</sub>
30 mm	1 - 4 mm	13,0 m	130,0 m	7150 x 430	7100 x 430
12 mm	2 - 6 mm	12,0 m	300,0 m	7150 x 612	7100 x 612
15 mm	2 - 6 mm	12,0 m	240,0 m	7150 x 615 ▲ <sub>1</sub>	7100 x 615 ▲ <sub>1/2</sub>
20 mm	2 - 6 mm	12,0 m	180,0 m	7150 x 620 ▲ <sub>1</sub>	7100 x 620 ▲ <sub>1</sub>
30 mm	2 - 6 mm	12,0 m	120,0 m	7150 x 630	7100 x 630
15 mm	4 - 9 mm	8,0 m	160,0 m	7150 x 915 ▲ <sub>1</sub>	7100 x 915 ▲ <sub>1/2</sub>
20 mm	4 - 9 mm	8,0 m	120,0 m	7150 x 920 ▲ <sub>1</sub>	7100 x 920 ▲ <sub>1</sub>
30 mm	4 - 9 mm	8,0 m	80,0 m	7150 x 930	7100 x 930
40 mm	4 - 9 mm	8,0 m	56,0 m	7150 x 940	7100 x 940
15 mm	5 - 12 mm	5,6 m	112,0 m	7150 x 1215	7100 x 1215 ▲ <sub>1</sub>
20 mm	5 - 12 mm	5,6 m	84,0 m	7150 x 1220 ▲ <sub>1</sub>	7100 x 1220 ▲ <sub>1</sub>
30 mm	5 - 12 mm	5,6 m	56,0 m	7150 x 1230	7100 x 1230 ▲ <sub>1</sub>
40 mm	5 - 12 mm	5,6 m	39,2 m	7150 x 1240	7100 x 1240
15 mm	6 - 15 mm	4,3 m	86,0 m	7150 x 1515	7100 x 1515
20 mm	6 - 15 mm	4,3 m	64,5 m	7150 x 1520	7100 x 1520 ▲ <sub>1</sub>
30 mm	6 - 15 mm	4,3 m	43,0 m	7150 x 1530	7100 x 1530
40 mm	6 - 15 mm	4,3 m	30,1 m	7150 x 1540	7100 x 1540
20 mm	9 - 20 mm	3,3 m	49,5 m	7150 x 2020	7100 x 2020 ▲ <sub>1</sub>
25 mm	9 - 20 mm	3,3 m	39,6 m	7150 x 2025	7100 x 2025
30 mm	9 - 20 mm	3,3 m	33,0 m	7150 x 2030	7100 x 2030
40 mm	9 - 20 mm	3,3 m	23,1 m	7150 x 2040	7100 x 2040
25 mm	11 - 25 mm	2,6 m	31,2 m	7150 x 2525	7100 x 2525 ▲ <sub>1</sub>
30 mm	11 - 25 mm	2,6 m	26,0 m	7150 x 2530	7100 x 2530
40 mm	11 - 25 mm	2,6 m	18,2 m	7150 x 2540	7100 x 2540
30 mm	18 - 34 mm	3,3 m	33,0 m	7150 x 3430	
35 mm	18 - 34 mm	3,3 m	26,4 m	7150 x 3435	
40 mm	18 - 34 mm	3,3 m	23,1 m	7150 x 3440	
35 mm	24 - 42 mm	2,6 m	20,8 m	7150 x 4235	
40 mm	24 - 42 mm	2,6 m	18,2 m	7150 x 4240	
50 mm	24 - 42 mm	2,6 m	15,6 m	7150 x 4250	

Spiegazioni:

\* Ermeticità pioggia battente sino a 600 Pa

\*\* Ermeticità pioggia battente sino a 300 Pa

▲<sub>1/2</sub> = in magazzino nero e grigio

▲<sub>1</sub> = in magazzino nero

(Attenersi allo spostamento delle parti e variazioni della lunghezza)

N° Art. 7100 1 210

7 = KP-Band plus

100 = KP-Band 100 plus

1 = nero

2 = max. sigillatura e robustezza del nastro alla pioggia battente (= Larghezza della fuga)

10 = Larghezza del nastro (= Profondità della fuga)

