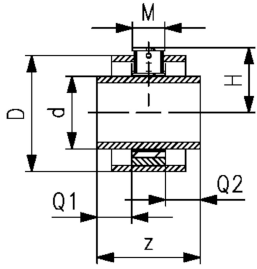




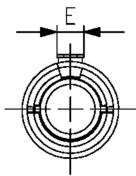
COOL-FIT 4.0 Festpunkt Set für erhöhte Kräfte

Ausführung:

- Das Set besteht aus Festpunkt, Rohrstück und Isolations Set
- Festpunkt zur Installation zwischen zwei Elektroschweissfittings, übertragen die vom Rohr ausgehenden Kräfte auf den Festpunkt
- Rohrstück PE100 SDR11, metrisch
- Festpunkt mit Anschweisplatte aus S235JR (1.0038). Mit Korrosionsschutzbeschichtung
- Isolation aus EPDM Weichschaum. Für Aussenanwendungen zusätzlichen Schutz verwenden
- Bitte beachten Sie die maximal zulässigen Kräfte für diese Ausführung in der untenstehenden Tabelle.
- Eine Kräfteberechnung der Festpunktschelle und des Befestigungspunktes ist erforderlich
- Für die Verklebung wird Klebstoff 738010060 empfohlen
- Verfügbarkeit: d160-d315 ab Januar 2023. d355 bis d450 auf Anfrage mit Lieferzeit 3 Monaten



d (mm)	D (mm)	DN (mm)	SDR	PN (bar)	Code	Gewicht (kg)
140	225	125	11	16	738 913 816	6.382
160	250	150	11	16	738 913 817	6.386
225	315	200	11	16	738 913 820	7.479
250	355	250	11	16	738 913 821	10.856
280	400	250	11	16	738 913 822	14.172
315	450	300	11	16	738 913 823	16.272



d (mm)	z (mm)	Q1 (mm)	Q2 (mm)	Dos (mm)	H (mm)	M (mm)	E (mm)	Schlüsselfweite (mm)	max. Force (kN)
140	268	84	84	251	136.5	100	100	24	35
160	280	90	90	283	165.5	100	100	24	35
225	320	110	110	360	205.0	100	100	24	35
250	346	123	123	391	213.5	100	100	24	35
280	352	126	126	436	231.0	100	100	24	35
315	366	133	133	486	279.0	100	180	24	35

The technical data are not binding. They neither constitute expressly warranted characteristics nor guaranteed properties nor a guaranteed durability. They are subject to modification. Our General Terms of Sale apply.

Georg Fischer Piping Systems Ltd, Postfach, CH-8201 Schaffhausen/Switzerland

Phone +41 -(0)52-631 1111

e-mail: info.ps@georgfischer.com

Internet: <http://www.gfps.com>