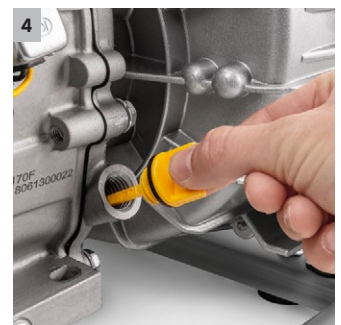




WWP 45

Avec une puissance de pompage de 45 m³ d'eau par heure, la pompe à eau sale WWP 45 et son puissant moteur à essence se montrent convaincants lors des interventions dans les endroits dépourvus d'alimentation électrique externe.



1 Conçue pour les utilisations exigeantes

- Un châssis tubulaire en acier robuste protège l'appareil de manière sûre contre les dommages.
- Parvient également à pomper sans effort les grosses particules jusqu'à une taille de 30 millimètres.

2 Très performante

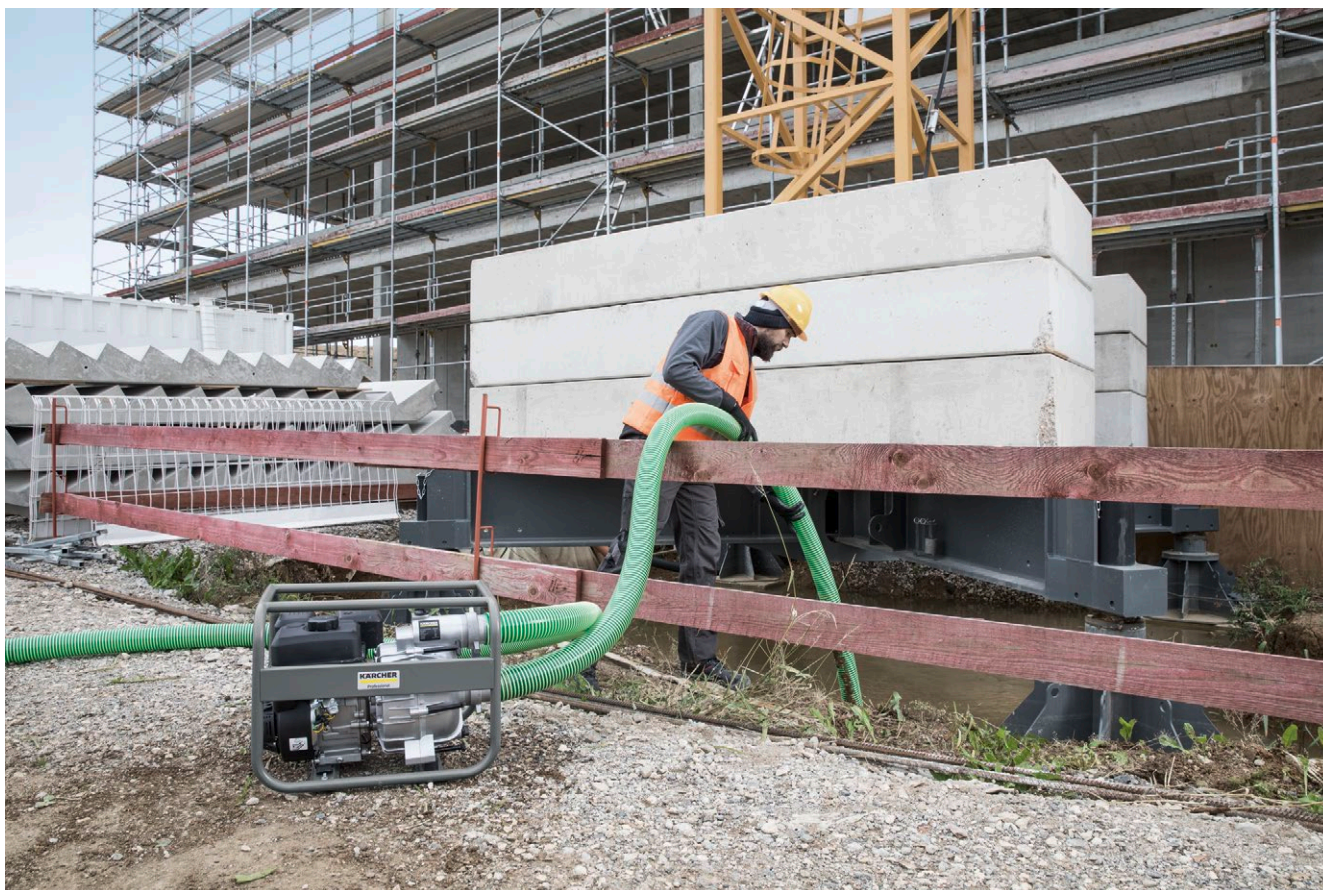
- Un plein suffit pour évacuer jusqu'à 100 m³ d'eau sans interruption.
- Pour pomper rapidement de très grandes quantités d'eau (750 l/min ou 45 m³/h).

3 Vaste domaine d'utilisation

- Remplissage rapide des remorques HD/HDS ou de conteneurs GRV.
- Utilisable pour pomper l'eau dans les excavations, parkings souterrains ou passages souterrains.

4 Convivialité

- Moteurs à essence puissants EU STAGE V avec démarreur à câble et starter manuel.
- Grande mobilité et transport facile grâce aux dimensions compactes et au faible poids.



WWP 45

- Démarreur manuel à câble
- Dimensions compactes et faible poids
- Cadre à arceau robuste

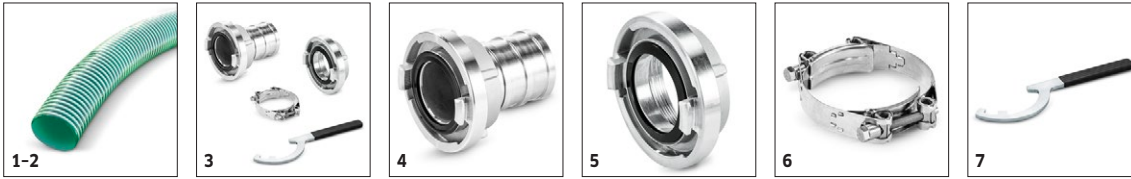
Caractéristiques techniques

Débit	m ³ /h	<= 45
Niveau d'aspiration max.	m	7
Hauteur max. de refoulement	m	25
Taille max. des particules	mm	max. 30
Type d'entraînement		Essence
Volume du cylindre	cm ³	196
Puissance du moteur	kW / PS	5,1 / 6,9
Capacité du réservoir	l	3,6
Dimensions (L × l × H)	mm	629 × 425 × 445
Poids	kg	35,7 / 36,8 / 40,8

Équipement

Starter manuel		■
Jauge d'huile		■
Panier d'aspiration		■
Collier de serrage	pièce(s)	3
Raccord de flexible	pièce(s)	2

■ Standard.



		Référence					Prix	Descriptif	
Accessoires pour appareils									
Tuyau d'aspiration	1	2.645-340.0						Tuyau d'aspiration d'une longueur de 5 mètres pour l'utilisation avec notre pompe à eau sale WWP 45. À cet effet, il est possible de raccorder le panier d'aspiration existant (filtre grossier).	<input type="checkbox"/>
Tuyau d'évacuation	2	2.645-341.0						Tuyau d'aspiration d'une longueur de 10 mètres pour l'évacuation de l'eau sale. Adapté à l'utilisation avec notre pompe à eau sale WWP 45.	<input type="checkbox"/>
Kit additionnel Premium accessoires	3	2.852-735.0						Pour un raccordement simple et professionnel des flexibles à notre pompe à eau sale WWP 45 : le kit d'accessoires Premium avec raccords de flexible, colliers de serrage à boulon et clé d'accouplement.	<input type="checkbox"/>
Raccord de tuyau Storz B + embout à olive (côté tuyau)	4	6.395-194.0						Raccord de tuyau Storz côté tuyau avec embout à olive pour une fixation rapide des tuyaux à la pompe à eau sale WWP 45 de Kärcher. Le raccord est inclus dans l'ensemble d'accessoires Premium.	<input type="checkbox"/>
Raccord de tuyau Storz B (côté pompe)	5	6.395-197.0						Raccord de tuyau Storz côté pompe pour une fixation rapide et sûre des tuyaux à notre pompe à eau sale WWP 45. Inclus dans la fourniture standard de l'ensemble d'accessoires Premium.	<input type="checkbox"/>
Collier à axe d'articulation	6	6.667-903.0						Collier à axe d'articulation pour une fixation facile des tuyaux à notre pompe à eau sale WWP 45 à l'aide de raccords de tuyau Storz. Inclus dans la fourniture standard de l'ensemble d'accessoires Premium.	<input type="checkbox"/>
Clé pour raccord	7	6.815-136.0						Clé pour raccord pour la fixation des raccords de tuyau Storz à notre pompe à eau sale WWP 45. La clé pour raccord est incluse dans la fourniture standard de l'ensemble d'accessoires Premium.	<input type="checkbox"/>

Accessoires optionnels.