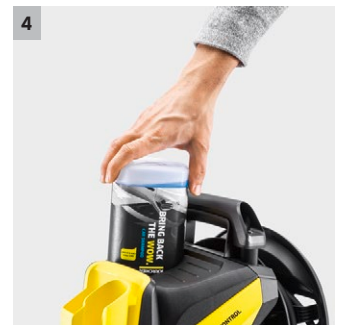
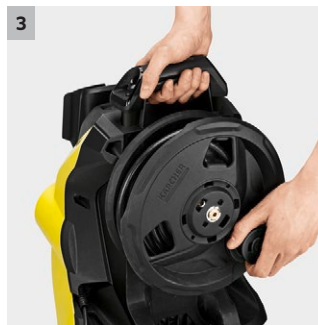
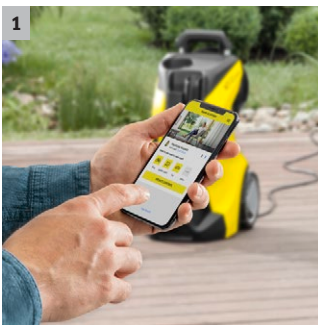




## K 4 Premium Power Control

K 4 Premium Power Control-Hochdruckreiniger mit G 160 Q Power Control-Pistole, Strahlrohren und Schlauchtrommel. Kann durch den Anwendungsberater der Home & Garden App unterstützt werden.



### 1 Home & Garden App

- Die Kärcher Home & Garden App macht Sie zum Reinigungsexperten.
- Nutzen Sie unser großes Kärcher Wissen für das perfekte Reinigungsergebnis.

### 2 Power Control-Pistole und Strahlrohre mit Quick Connect

- Die optimale Einstellung für jede Oberfläche. 3 Druck- und eine Reinigungsmittelstufe.
- Volle Kontrolle: Das manuelle Display zeigt die vorgenommenen Einstellungen an.

### 3 Schlauchtrommel für komfortable Handhabung

- Der Hochdruckschlauch ist optimal geschützt und platzsparend verstaut.
- Bequemes Arbeiten: Jederzeit griffbereiter Schlauch durch leichtes Auf- und Abrollen.

### 4 Plug ,n' Clean - das Kärcher Reinigungsmittelsystem

- Innovative Einsteckvorrichtung der Kärcher Reinigungsmittelflaschen.
- Für schnelles, einfaches und komfortables Aufbringen von Reinigungsmitteln mit dem Hochdruckreiniger.



## K 4 Premium Power Control

- Power Control-Pistole mit Druckstufenanzeige
- Höchste Standfestigkeit durch tiefen Schwerpunkt, Schlauchführung und verlängerten Standfuß
- Besonders leistungsfähiger wassergekühlter Motor

### Technische Daten

|                                |                  |                             |
|--------------------------------|------------------|-----------------------------|
| <b>Bestell-Nr.</b>             | 1.324-131.0      |                             |
| <b>EAN-Code</b>                | 4054278618197    |                             |
| <b>Druck</b>                   | <b>bar / MPa</b> | 20 - max. 130 / 2 - max. 13 |
| <b>Fördermenge</b>             | <b>l/h</b>       | max. 420                    |
| <b>Zulauftemperatur</b>        | <b>°C</b>        | max. 40                     |
| <b>Anschlussleistung</b>       | <b>kW</b>        | 1,8                         |
| <b>Gewicht ohne Zubehör</b>    | <b>kg</b>        | 11,98                       |
| <b>Abmessungen (L × B × H)</b> | <b>mm</b>        | 414 × 306 × 588             |
| <b>Stromart</b>                | <b>V / Hz</b>    | 230 / 50                    |

### Ausstattung

|  |                       |                              |   |
|--|-----------------------|------------------------------|---|
| <b>Hochdruckpistole</b>                      | G 160 Q Power Control | <b>Wassergekühlter Motor</b> | ■ |
| <b>Vario Power Jet</b>                       | ■                     | <b>Soft Bag</b>              | ■ |
| <b>Dreckfräser</b>                           | ■                     |                              |   |
| <b>HD-Schlauch</b>                           | <b>m</b>              | 8                            |   |
| <b>Geräteseitiges Quick Connect</b>          | ■                     |                              |   |
| <b>Reinigungsmittleinsatz über</b>           | Plug 'n' Clean-System |                              |   |
| <b>Wasseransaugung</b>                       | ■                     |                              |   |
| <b>Integrierter Wasserfilter</b>             | ■                     |                              |   |
| <b>Adapter Gartenschlauchanschluss A3/4"</b> | ■                     |                              |   |
| <b>Hochdruckschlauch-Aufwicklung</b>         | ■                     |                              |   |
| <b>Teleskopgriff</b>                         | ■                     |                              |   |

■ Im Lieferumfang enthalten.

# K 4 PREMIUM POWER CONTROL

## 1.324-131.0

**KÄRCHER**



|   |    | Bestell-Nr. |  |  |  | Preis | Beschreibung   |   |
|---|----|-------------|--|--|--|-------|--|---|
| <b>Strahlrohre</b>                              |    |             |  |  |  |       |  |   |
| VP 145 Vario Power Jet für K 4-K 5              | 1  | 2.642-725.0 |  |  |  |       | Vario Power-Strahlrohr für Hochdruckreiniger der Klassen K 4 bis K 5. Stufenlos vom Niederdruck-Reinigungsmittelstrahl zum Hochdruckstrahl regulieren durch einfaches Drehen am Strahlrohr.                    | ■ |
| DB 145 Dreckfräser für K 4-K 5                  | 2  | 2.642-728.0 |  |  |  |       | Dreckfräser mit leistungsfähiger Rotordüse Middle für Kärcher Hochdruckreiniger der Klassen K 4 und K 5. Gegen besonders hartnäckige Verschmutzungen wie vermooste oder verwitterte Oberflächen.               | ■ |
| TLA 4 Teleskopstrahlrohr                        | 3  | 2.644-190.0 |  |  |  |       | Einfache Reinigung an (nahezu) jeder Stelle: Das Teleskopstrahlrohr erreicht durch sein um 180° verstellbares Gelenk auch problemlos schwer zugängliche Stellen.   | □ |
| Reinigungsset für Fassaden und Glasflächen      | 4  | 2.644-249.0 |  |  |  |       | Set bestehend aus dem Teleskopstrahlrohr TLA 4 und dem Fassaden- und Glas-Reinigungsaufsatz. Für die einfache Reinigung schwer erreichbarer Objekte wie Hausfassaden oder Wintergärten.                        | □ |
| Spritzschutz                                    | 5  | 2.642-706.0 |  |  |  |       | Transparenter Spritzschutz für Kärcher Hochdruckreiniger der Klassen K 2 bis K 7, schützt Anwender und Umgebung vor Spritzwasser. Ideal bei der Reinigung von Ecken und Kanten.                                | □ |
| Winkelstrahlrohr                                | 6  | 2.638-817.0 |  |  |  |       | Das Winkelstrahlrohr ist ein extra langes (ca. 1 m), abgewinkeltes Strahlrohr zur bequemen Reinigung von schwer erreichbaren Stellen wie z. B. Dachrinnen oder Fahrzeug-Unterböden.                            | □ |
| 1-stufige Strahlrohrverlängerung                | 7  | 2.643-240.0 |  |  |  |       | Strahlrohrverlängerung zur Steigerung der Reichweite um 0,4 m. Für eine bequemere und effektivere Reinigung schwer erreichbarer Stellen. Geeignet für sämtliche Kärcher Zubehörteile.                          | □ |
| VP 180 S Vario Power Jet Short 360° für K 2-K 7 | 8  | 2.643-254.0 |  |  |  |       | VP 180 S: Das kurze Vario Power Jet Short 360° mit stufenloser Druckregulierung und verstellbarem 360°-Gelenk ist ideal für die Reinigung nahe gelegener, schwer zugänglicher Stellen.                         | □ |
| Teleskopstrahlrohr                              | 9  | 2.642-347.0 |  |  |  |       | Teleskopstrahlrohr (1,20 - 4m) zur einfachen Reinigung schwer erreichbarer Stellen. Mit Schultergurt, Bajonettverbindung und integrierter, ergonomisch anpassbarer Pistole. Gewicht: ca. 2kg.                  | □ |
| <b>Pistolen</b>                                 |    |             |  |  |  |       |  |   |
| G 145 Q Pistole                                 | 10 | 2.643-634.0 |  |  |  |       | Hochdruckpistole mit LED-Display zur Anzeige verschiedener Druckstufen und des Reinigungsmittelmodus. Mit Quick Connect. Für Kärcher Power Control und Full Control-Hochdruckreiniger der Klassen K 4 bis K 5. | □ |
| <b>Flächenreiniger</b>                          |    |             |  |  |  |       |  |   |
| T 7 Plus Flächenreiniger T-Racer                | 11 | 2.644-074.0 |  |  |  |       | Macht dank Powerdüse auch Ecken und Kanten gründlich sauber: der Flächenreiniger T 7 Plus T-Racer inkl. Spülfunktion - für die wirkungsvolle und spritzfreie Reinigung großer Flächen.                         | □ |
| T 5 Flächenreiniger T-Racer                     | 12 | 2.644-084.0 |  |  |  |       | Reinigt große Flächen gründlich und spritzfrei: der Flächenreiniger T 5 T-Racer. Dank des verstellbaren Düsenabstands kann er auf harten wie auch auf sensiblen Flächen eingesetzt werden.                     | □ |

■ Im Lieferumfang enthalten. □ Mögliches Zubehör.

# K 4 PREMIUM POWER CONTROL

## 1.324-131.0

**KÄRCHER**



|   |    | Bestell-Nr. |  |  |  |  | Preis | Beschreibung  |                          |
|---|----|-------------|--|--|--|--|-------|---|--------------------------|
| PS 30 Flächenreiniger Powerschrubber  | 13 | 2.644-123.0 |  |  |  |  |       | Der Powerschrubber PS 30 befreit mit seinen 3 integrierten Hochdruckdüsen verschiedenste Oberflächen kraftvoll und zeitsparend von hartnäckigen Verschmutzungen. Ideal für Treppen und Kanten. Mit integrierter Abziehlippe zur Entfernung des Schmutzwassers.                      | <input type="checkbox"/> |
| PS 30 Plus Flächenreiniger Powerschrubber   | 14 | 2.644-212.0 |  |  |  |  |       | Der Powerschrubber PS 30 Plus entfernt mit seinen 3 Hochdruckdüsen hartnäckige Verschmutzungen. Dank der schwenkbaren Seitendüse werden alle Ecken und Kanten mühelos gereinigt.  | <input type="checkbox"/> |
| <b>Bürsten</b>  |    |             |  |  |  |  |       |   |                          |
| WB 150 Powerbürste  | 15 | 2.643-237.0 |  |  |  |  |       | WB 150 Powerbürste zum spritzfreien Reinigen empfindlicher Flächen. Die wirkungsvolle Kombination aus Hochdruck und manuellem Bürstendruck spart Energie, Wasser und bis zu 30 % Zeit ein.  | <input type="checkbox"/> |
| WB 120 Rotierende Waschbürste   | 16 | 2.644-060.0 |  |  |  |  |       | Rotierende Waschbürste mit Wechselaufsatz zur Reinigung aller glatten Oberflächen wie Lack, Glas oder Kunststoff. Einfacher und schneller Aufsatzwechsel dank des integrierten Auslösehebels.   | <input type="checkbox"/> |
| WB 120 Rotierende Waschbürste Car & Bike  | 17 | 2.644-129.0 |  |  |  |  |       | Reinigt Fahrzeuge und Motorräder schonend: die rotierende Waschbürste mit innovativem Wechselaufsatz Car & Bike aus weicher Mikrofaser. Geeignet für die Maschinenwäsche bei 60 °C.   | <input type="checkbox"/> |
| WB 60 Weiche Waschbürste  | 18 | 2.643-233.0 |  |  |  |  |       | Weiche Flächenbürste zur Reinigung größerer Flächen wie z. B. Auto, Wohnwagen, Boot, Wintergarten oder Rollläden. Gute Flächenleistung durch eine Arbeitsbreite von 248 mm.   | <input type="checkbox"/> |
| Felgenwaschbürste   | 19 | 2.643-234.0 |  |  |  |  |       | Felgenwaschbürste für effektive 360°-Reinigung auch an schwer zugänglichen Stellen. Gleichmäßige Wasserverteilung über 360° für ein gleichmäßig und rundum sauberes Reinigungsergebnis.   | <input type="checkbox"/> |
| Waschbürste   | 20 | 6.903-276.0 |  |  |  |  |       | Waschbürste mit weichen Borsten zur Reinigung schwer zugänglicher und empfindlicher Stellen im Außenbereich. Geeignet für sämtliche Modelle der K 2- bis K 7-Geräteklasse.  | <input type="checkbox"/> |
| <b>Hochdruck-Ersatzschlauch: System ab 2009 mit Quick Connect-System</b>          |    |             |  |  |  |  |       |   |                          |
| H 10 Q Hochdruckschlauch mit Quick Connect und für Schlauchtrommelgeräte          | 21 | 2.643-633.0 |  |  |  |  |       | Ersatzschlauch mit Quick Connect-Anschlüssen zum schnellen Anbringen. Für alle Kärcher Geräte der Klassen K 4-K 7 mit Schlauchtrommel (ab Baujahr 2009 oder später). Der Hochdruckschlauch ist 10 Meter lang und für Temperaturen bis 60°C und einen Druck bis zu 180 bar geeignet. | <input type="checkbox"/> |
| <b>Hochdruckschlauch-Verlängerung: System für Geräte mit Quick Connect-System</b> |    |             |  |  |  |  |       |   |                          |
| XH 10 Q Verlängerungsschlauch Quick Connect                                       | 22 | 2.641-710.0 |  |  |  |  |       | Hochdruck-Schlauchverlängerung für höhere Flexibilität. 10 m robuster DN-8-Qualitätsschlauch für lange Haltbarkeit. Für K 3-K 7-Geräte mit Quick Connect-Anschluss.   | <input type="checkbox"/> |
| XH 6 Q Verlängerungsschlauch Quick Connect  | 23 | 2.641-709.0 |  |  |  |  |       | Hochdruck-Schlauchverlängerung für höhere Flexibilität. 6 m robuster DN-8-Qualitätsschlauch für lange Haltbarkeit. Für K 2-K 7-Geräte mit Quick Connect-Anschluss.  | <input type="checkbox"/> |
| <b>Rohrreinigung</b>  |    |             |  |  |  |  |       |   |                          |
| PC 20 Dachrinnen- und Rohrreinigungssset  | 24 | 2.642-240.0 |  |  |  |  |       | Das Dachrinnen- und Rohrreinigungssset arbeitet von ganz alleine - mit Hochdruck. Abflüsse, Rohrverstopfungen und Dachrinnen lassen sich mühelos reinigen.  | <input type="checkbox"/> |
| PC 15 Rohrreinigungssset  | 25 | 2.637-767.0 |  |  |  |  |       | Rohrreinigungs-Set mit 15 m Schlauch zur Reinigung von Röhren, Abflüssen und Fallröhren zur wirksamen Befreiung von Verstopfungen.  | <input type="checkbox"/> |

■ Im Lieferumfang enthalten. □ Mögliches Zubehör.

# K 4 PREMIUM POWER CONTROL

## 1.324-131.0

**KÄRCHER**



|   |    | Bestell-Nr. |  |  |  | Preis | Beschreibung   |                          |
|---|----|-------------|--|--|--|-------|--|--------------------------|
| PC 7,5 Rohrreinigungset                                   | 26 | 2.637-729.0 |  |  |  |       | Rohrreinigungs-Set mit 7,5 m Schlauch zur Reinigung von Rohren, Abflüssen und Fallrohren zur wirksamen Befreiung von Verstopfungen.  | <input type="checkbox"/> |
| <b>Schaumdüse</b>   |    |             |  |  |  |       |  |                          |
| FJ 6 Schaumdüse   | 27 | 2.643-147.0 |  |  |  |       | FJ 6 Schaumdüse zur Reinigung mit kraftvollem Schaum (z. B. Ultra Foam Cleaner). Für Auto, Motorrad & Co. sowie zur Ausbringung von Pflegemitteln auf Stein-, Holz- und Fassadenflächen.     | <input type="checkbox"/> |
| FJ 10 C Schaumdüse Connect 'n' Clean + Ultra Foam Cleaner | 28 | 2.643-143.0 |  |  |  |       | Ultra Foam Cleaner + Schnellwechselsystem FJ 10 C Schaumdüse Connect 'n' Clean. Komfortable Reinigungsmittelausbringung und Klickschneller Wechsel zwischen verschiedenen Reinigungsmitteln. | <input type="checkbox"/> |
| FJ 10 C Schaumdüse Connect 'n' Clean + Autoshampoo 3-in-1 | 29 | 2.643-144.0 |  |  |  |       | Autoshampoo + Schnellwechselsystem FJ 10 C Schaumdüse Connect 'n' Clean. Komfortable Reinigungsmittelausbringung und Klickschneller Wechsel zwischen verschiedenen Reinigungsmitteln.        | <input type="checkbox"/> |
| <b>Verschiedenes</b>                                      |    |             |  |  |  |       |  |                          |
| SH 5 Saugschlauch   | 30 | 2.643-100.0 |  |  |  |       | Umweltfreundlicher, 5 Meter langer Ansaugschlauch zum Ansaugen von Wasser aus alternativen Quellen wie Regenfassern oder Wassertonnen.   | <input type="checkbox"/> |
| Sand-/Nassstrahlset                                       | 31 | 2.638-792.0 |  |  |  |       | Sand- und Nassstrahl-Set zum Entfernen von Rost, Farbe und hartnäckigen Verschmutzungen in Verbindung mit Kärcher Strahlmittel.  | <input type="checkbox"/> |
| Variogelenk   | 32 | 2.640-733.0 |  |  |  |       | Um 180° stufenlos verstellbares Variogelenk zur Reinigung von schwer zugänglichen Stellen. Zum Anschluss zwischen Hochdruckpistole und Zubehör oder Strahlrohrverlängerung und Zubehör.      | <input type="checkbox"/> |
| Wasserfilter  | 33 | 4.730-059.0 |  |  |  |       | Wasserfilter zum Schutz der Hochdruckreiniger-Pumpe vor Schmutzteilchen aus verunreinigtem Wasser.   | <input type="checkbox"/> |
| Anti-Verdreh-Adapter                                      | 34 | 2.644-257.0 |  |  |  |       | Der Anti-Verdreh-Adapter löst Schlaufen im Hochdruckschlauch für garantiert verdrehfreies Arbeiten. Für alle Hochdruckschläuche mit Quick Connect-Anschluss auf der Pistolenseite.           | <input type="checkbox"/> |
| O-Ring Set  | 35 | 2.640-729.0 |  |  |  |       | Ersatz-O-Ring-Set zum einfachen Austausch und Wechsel von O-Ringen und Sicherheitsstopfen an Hochdruckreiniger-Zubehör.  | <input type="checkbox"/> |

■ Im Lieferumfang enthalten. □ Mögliches Zubehör.

# K 4 PREMIUM POWER CONTROL

## 1.324-131.0

**KÄRCHER**



|   |    | Bestell-Nr. |  |  |  |  | Preis | Beschreibung   |                          |
|---|----|-------------|--|--|--|--|-------|--|--------------------------|
| <b>Schlauchaufbewahrung und Schlauchwagen</b> |    |             |  |  |  |  |       |  |                          |
| Premium Schlauchträger HR 7.315 Kit 5/8"      | 1  | 2.645-165.0 |  |  |  |  |       | Bewässerungsstation mit abnehmbarer Schlauchtrommel, Aufbewahrungsmöglichkeit für Spritzen & Brausen sowie großer Verstaubox und Fixiermöglichkeit für Gießstäbe. Mit umfassender Ausstattung.     | <input type="checkbox"/> |
| Schlauchwagen HT 3.420 Kit 5/8"               | 2  | 2.645-167.0 |  |  |  |  |       | Schlauchwagen mit höhenverstellbarer Schubgabel, abgewinkeltem Anschlussnippel, freilaufender Handkurbel und innovativer Klappfunktion zur platzsparenden Verstaung. Fertig montiert.              | <input type="checkbox"/> |
| <b>Schläuche</b>                              |    |             |  |  |  |  |       |  |                          |
| Schlauchset für Hochdruckreiniger             | 3  | 2.645-156.0 |  |  |  |  |       | Schlauchset zur Hochdruckreinigung oder Gartenbewässerung. Mit 10 m PrimoFlex®-Schlauch (3/4"), G3/4-Hahnanschluss, 1 x Universal-Schlauchkupplung sowie Universal-kupplung mit Aqua Stop.         | <input type="checkbox"/> |
| Schlauchset zur Wasserversorgung              | 4  | 2.645-258.0 |  |  |  |  |       | Schlauchset zur Wasserversorgung (Hochdruckreiniger, Gartenbewässerung). Mit 10 m PrimoFlex®-Schlauch (1/2"), Schlauchkupplung mit und ohne Aqua Stop, Universal-Anschluss für Hähne ohne Gewinde. | <input type="checkbox"/> |
| Schlauch PrimoFlex® 1/2" - 20 m               | 5  | 2.645-138.0 |  |  |  |  |       | Der flexible Gartenschlauch PrimoFlex® (1/2") ist ein 20 m langer, temperaturbeständiger und gesundheitlich unbedenklicher Wasserschlauch mit druckfester Armierung. Berstdruck: 24 bar.           | <input type="checkbox"/> |
| Schlauch PrimoFlex® 3/4" - 25 m               | 6  | 2.645-142.0 |  |  |  |  |       | PrimoFlex® Qualitäts-Gartenschlauch (3/4"). 25 m lang. Mit druckfester, gewebter Armierung. Gesundheitlich unbedenklich. Berstdruck: 24 bar. Hohe Temperaturbeständigkeit von -20 bis 65° C.       | <input type="checkbox"/> |
| Schlauch Performance Plus 1/2" - 20m          | 7  | 2.645-318.0 |  |  |  |  |       | Flexibel und extrem knickfest dank des hochwertigen Mehrschichtgewebes: der neue Gartenschlauch Performance Plus 1/2" mit einer Länge von 20 m. Ermöglicht den ständigen Wasserdurchfluss.         | <input type="checkbox"/> |
| Schlauch Performance Plus 3/4" - 25m          | 8  | 2.645-322.0 |  |  |  |  |       | Handlich, langlebig und wetterbeständig: der Gartenschlauch Performance Plus 3/4" mit einer Länge von 25 m. Flexibel, extrem knickfest und besonders robust - für ständigen Wasserdurchfluss.      | <input type="checkbox"/> |
| Schlauch Performance Premium 1/2" - 20m       | 9  | 2.645-324.0 |  |  |  |  |       | Die Schlauchinnovation von Kärcher: der besonders flexible und knickfeste Performance Premium-Gartenschlauch. Durchmesser: 1/2". Länge: 20 m. Mit Kärcher Premium Anti-Torsion Technology.         | <input type="checkbox"/> |
| <b>Schlauchstecksysteme</b>                   |    |             |  |  |  |  |       |  |                          |
| Universal-Schlauchkupplung Plus               | 10 | 2.645-193.0 |  |  |  |  |       | Universal-Schlauchkupplung Plus mit Griffmulden aus Weichkunststoff für eine komfortable Handhabung. Kompatibel mit allen Klicksystemen.   | <input type="checkbox"/> |
| Universal-Schlauchkupplung Plus mit Aqua Stop | 11 | 2.645-194.0 |  |  |  |  |       | Universal-Schlauchkupplung Plus mit Aqua Stop und Griffmulden aus Weichkunststoff für eine komfortable Handhabung. Kompatibel mit allen Klicksystemen.   | <input type="checkbox"/> |
| Hahnanschluss G3/4 mit G1/2- Reduzierstück    | 12 | 2.645-006.0 |  |  |  |  |       | Besonders robuster Hahnanschluss G3/4 mit G1/2-Reduzierstück. Das Reduzierstück ermöglicht den Anschluss an 2 Gewindegrößen. Kompatibel mit allen Klicksystemen.                                   | <input type="checkbox"/> |
| Hahnanschluss G1 mit G3/4 Reduzierstück       | 13 | 2.645-007.0 |  |  |  |  |       | Besonders robuster Hahnanschluss G1 mit G3/4-Reduzierstück zum Anschluss an 2 Gewindegrößen. Ideal zum Anschluss an Kärcher Gartenpumpen. Kompatibel mit allen Klicksystemen.                      | <input type="checkbox"/> |

■ Im Lieferumfang enthalten. □ Mögliches Zubehör.

# K 4 PREMIUM POWER CONTROL

## 1.324-131.0



|                                  |    | Bestell-Nr. |  |  |  |  | Preis | Beschreibung  |                          |
|----------------------------------|----|-------------|--|--|--|--|-------|---|--------------------------|
| Hahnanschluss für Innenarmaturen | 14 | 2.645-010.0 |  |  |  |  |       | Hahnanschluss für Innenarmaturen. Ermöglicht den Anschluss eines Gartenschlauchs im Haus. Einfache Fixierung dank Innengewinde aus Messing mit robustem Gewindedschutz. | <input type="checkbox"/> |

Im Lieferumfang enthalten.
  Mögliches Zubehör.