



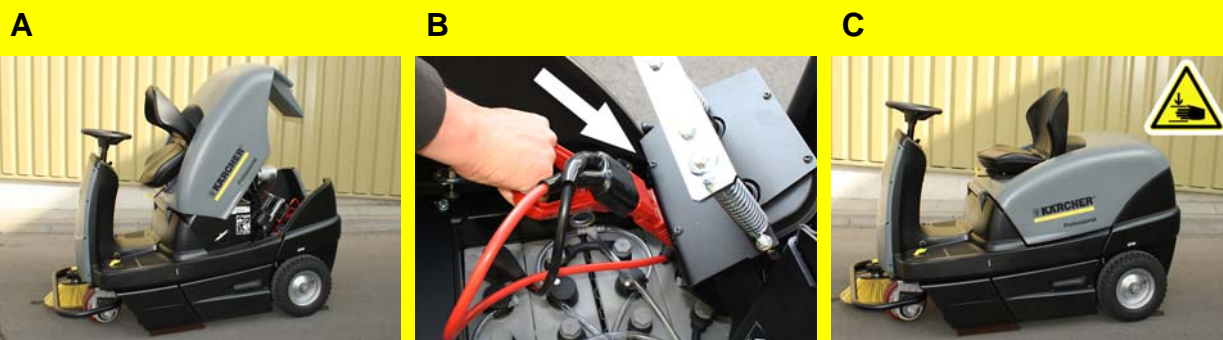
Warnung

Dies ist nur eine Kurzanleitung! Lesen Sie vor Benutzung oder Wartung des Gerätes die dem Gerät beiliegende Betriebsanleitung.

Bei Nichtbeachtung der Betriebsanleitung und der Sicherheitshinweise können Schäden am Gerät und Gefahren für den Bediener und andere Personen entstehen.

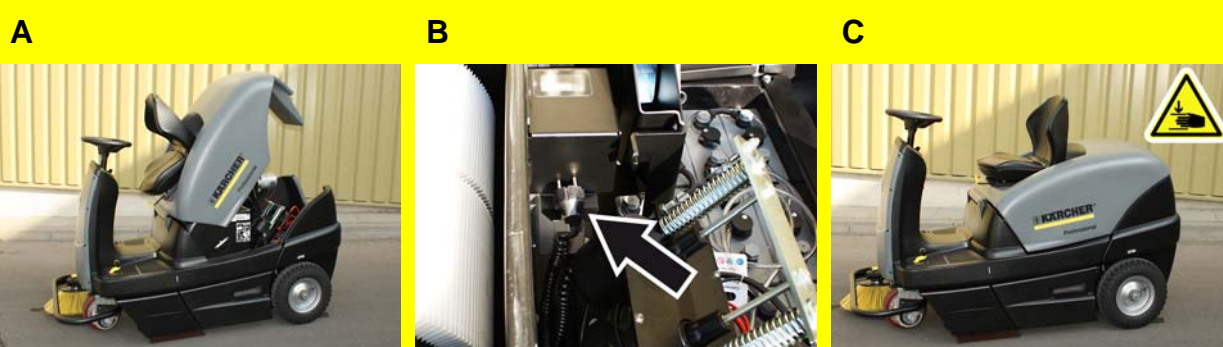
Inbetriebnahme

1



Bp-Version

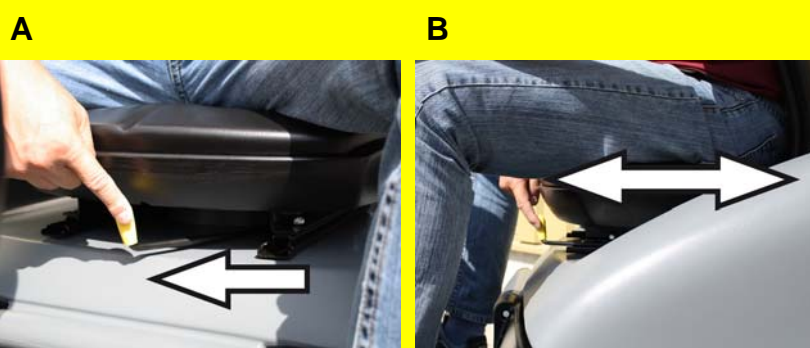
- A Gerätehaube öffnen.
- B Ladegerät ausschalten und vom Netz trennen. Batteriestecker vom Ladekabel abziehen und mit dem Gerät verbinden.
- C Gerätehaube schließen.



Bp Pack-Version

- A Gerätehaube öffnen.
- B Ladegerät vom Netz trennen. Netzkabel in die Aufbewahrung einhängen.
- C Gerätehaube schließen.

2

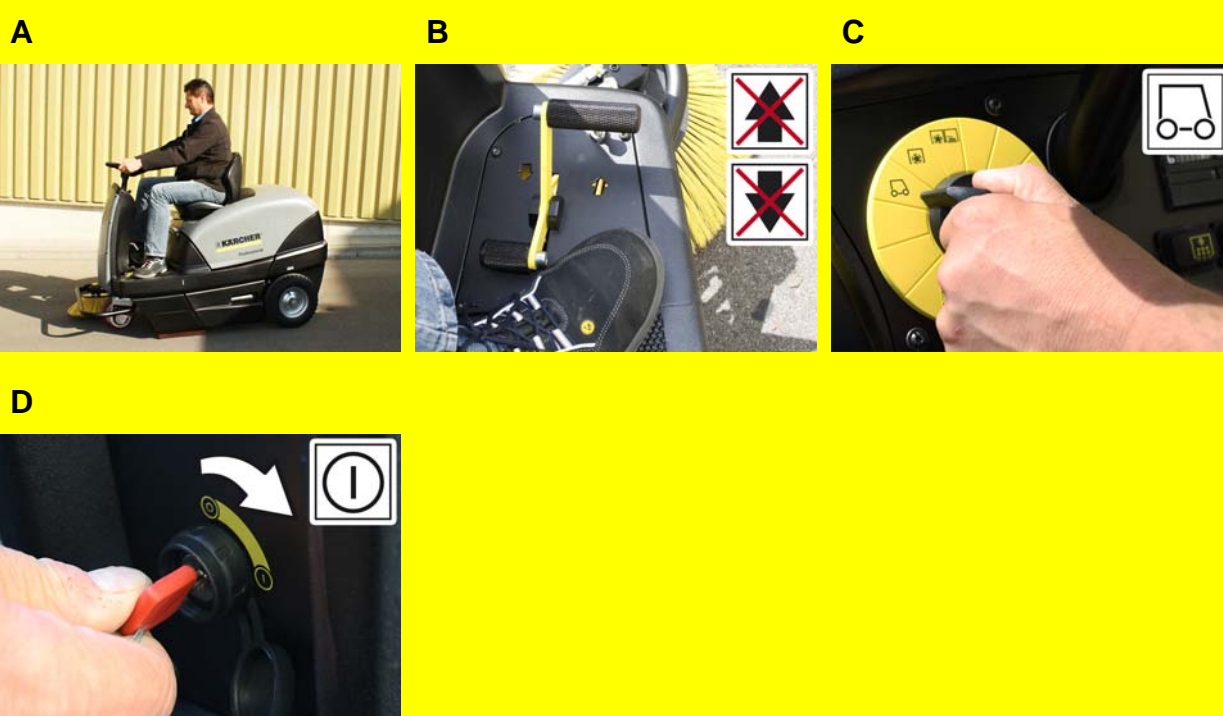


Sitz einstellen

- A Hebel Sitzverstellung nach innen ziehen.
- B Sitz verschieben, Hebel loslassen und einrasten. Durch Vor- und Zurückbewegen des Sitzes prüfen, ob er arretiert ist.

Betrieb

1



Gerät starten

- A Auf dem Fahrersitz Platz nehmen.
- B Fahrpedal NICHT betätigen.
- C Programmschalter auf Stufe 1 (Fahren) stellen.
- D Schlüsselschalter auf Stellung „I“ drehen - Batterieanzeige leuchtet.

Betrieb

2



Gerät fahren

- A Fahrpedal „vorwärts“ langsam drücken.
- B Fahrpedal „rückwärts“ langsam drücken.
- C Fahrpedal loslassen, das Gerät bremsst selbsttätig und bleibt stehen.

3



Kehren mit Kehrwalze

- A Programmschalter auf Stufe 2 stellen. Kehrwalze wird abgesenkt.

4



Kehren mit Seitenbesen

- A Programmschalter auf Stufe 3 stellen. Seitenbesen sowie Kehrwalze werden abgesenkt.

5



Kehren mit angehobener Grobschmutzklappe

- A Pedal Grobschmutzklappe nach vorn drücken und gedrückt halten. Zum Ablassen Fuß vom Pedal nehmen.

6



Feuchten oder nassen Boden kehren

- A Nass-/Trockenklappe öffnen.

7



Staubfilter abreinigen

- A Nass-/Trockenklappe öffnen.
- B Während des Betriebes sollte der Staubfilter je nach Staubanfall alle 15-30 Minuten abgereinigt werden.
- C Nass-/Trockenklappe schließen.

8



Kehrgutbehälter entleeren

- A Kehrgutbehälter leicht anheben und herausziehen. Kehrgutbehälter entleeren. Kehrgutbehälter hineinschieben und einrasten. Gegenüberliegenden Kehrgutbehälter entleeren.

Betrieb beenden

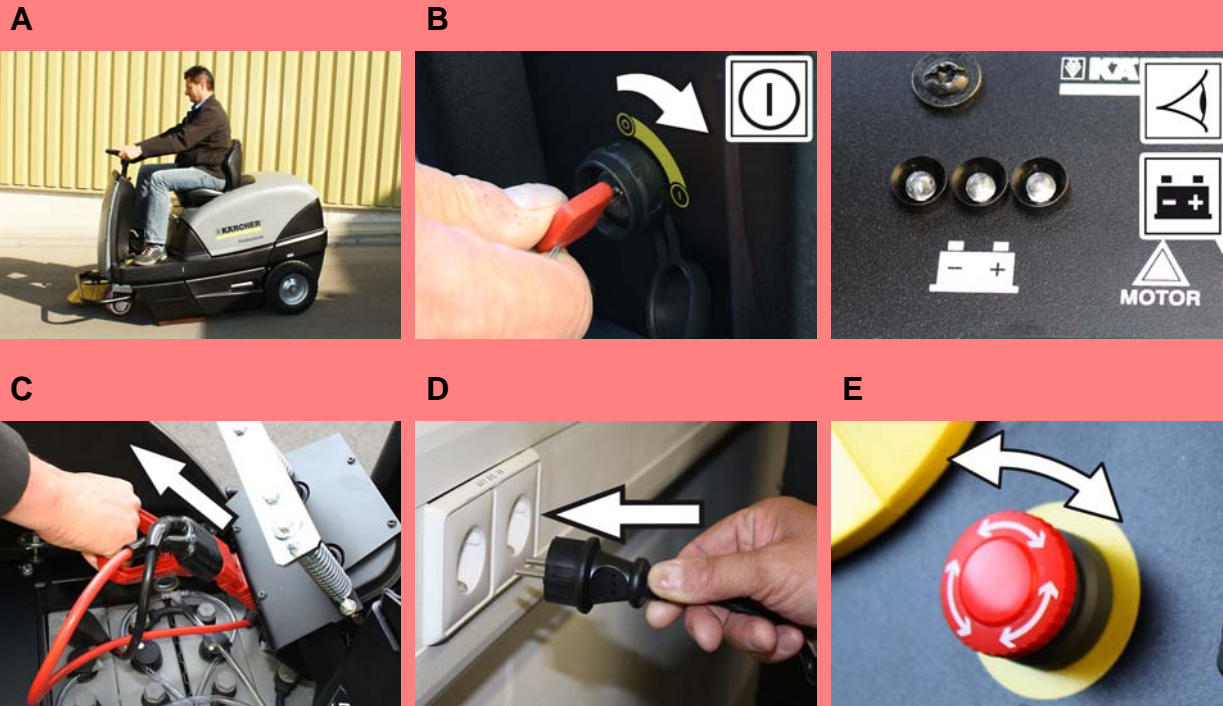
1	<p>A</p>	<p>B</p>	<p>Gerät ausschalten</p> <p>A Programmschalter auf Stufe 1 (Fahren) stellen. Seitenbesen und Kehrwalze werden angehoben.</p> <p>B Schlüsselschalter auf "0" drehen und Schlüssel abziehen.</p>	
2	<p>A</p>		<p>Kehrgutbehälter entleeren</p> <p>A Kehrgutbehälter leicht anheben und herausziehen. Kehrgutbehälter entleeren. Kehrgutbehälter hineinschieben und einrasten. Gegenüberliegenden Kehrgutbehälter entleeren.</p>	
3	<p>A</p>	<p>B</p>	<p>C</p>	<p>Bp-Version</p> <p>A Gerätehaube öffnen. B Batteriestecker abziehen und mit dem Ladekabel verbinden. Ladegerät einschalten C Gerätehaube schließen.</p>
	<p>A</p>	<p>B</p>	<p>C</p>	<p>Bp Pack-Version</p> <p>A Gerätehaube öffnen. B Netzkabel aus dem Aufbewahrungsfach nehmen. Ladegerät mit dem Netz verbinden und einschalten. C Gerätehaube schließen.</p>

Pflege und Wartung

			täglich	wöchentlich	Kärcher Kundendienst
1	<p>A</p>	<p>A Kehrwalze und Seitenbesen auf Verschleiß und eingewickelte Bänder prüfen.</p>			
2	<p>A</p>	<p>B</p> <p>A Staubfilter prüfen und gegebenenfalls Filterkasten reinigen. B Gerät mit einem feuchten, in milder Waschlauge getränktem Lappen reinigen.</p> <p>⚠️ Warnung Beschädigungsgefahr! Gerät nicht mit Wasser abspritzen und keine aggressiven Reinigungsmittel verwenden.</p>			

Störungshilfe

1



Gerät lässt sich nicht starten

- A Auf dem Fahrersitz Platz nehmen, Sitzkontaktschalter wird aktiviert
- B Schlüsselschalter auf Stellung „I“ drehen - Batterieanzeige leuchtet.
- C **Bp-Version**
Batteriestecker abziehen und mit dem Ladekabel verbinden.
Ladegerät einschalten
- D **Bp Pack-Version**
Netzkabel aus dem Aufbewahrungsfach nehmen.
Ladegerät mit dem Netz verbinden und einschalten.
- E Not-Aus-Taster entriegeln.

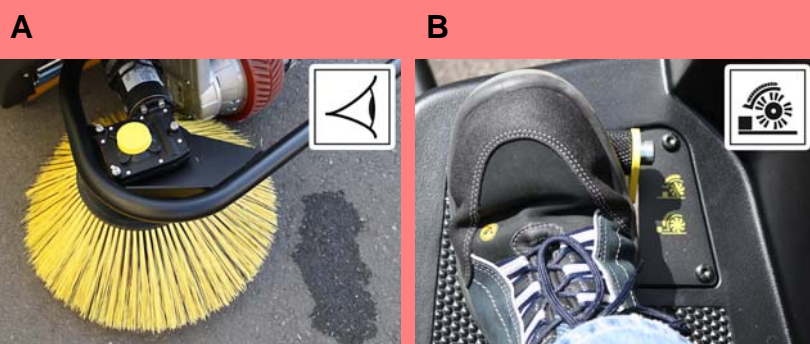
2



Motor läuft, aber Gerät fährt nicht

- A Stellung Freilaufhebel prüfen

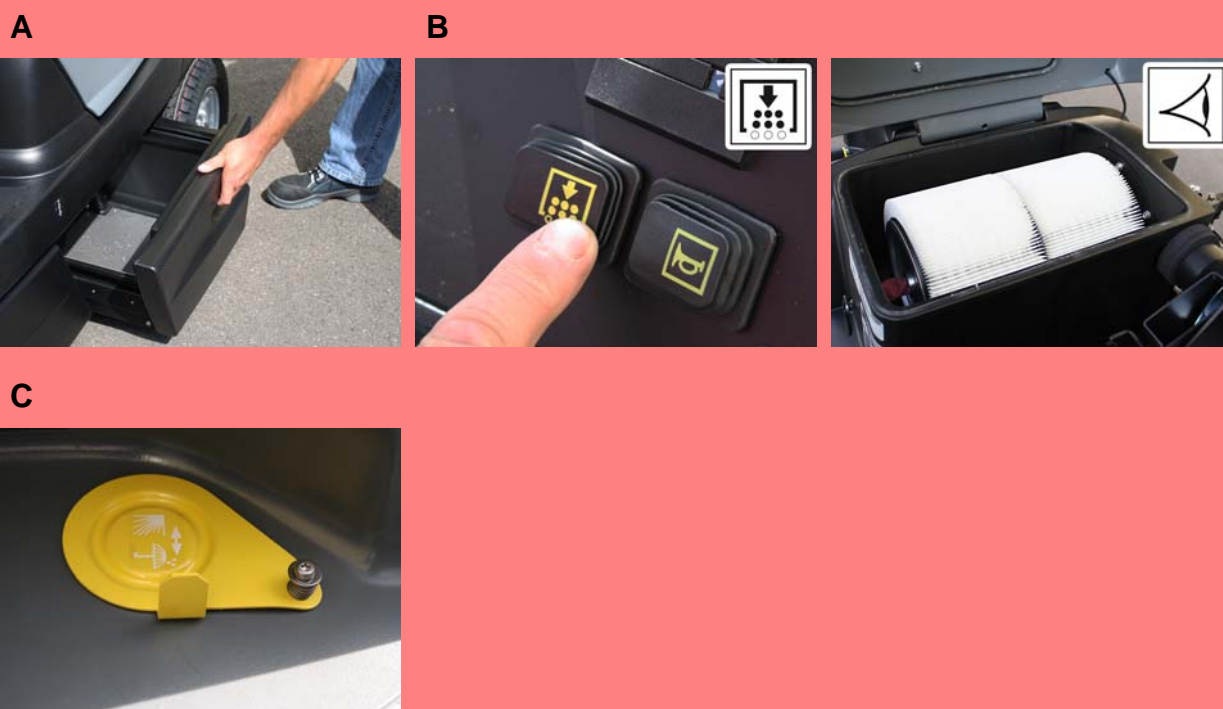
3



Gerät kehrt nicht richtig

- A Kehrwalze und Seitenbesen auf Verschleiß prüfen, bei Bedarf auswechseln
- B Funktion der Grobschmutzklappe prüfen

4



Gerät staubt

- A Kehrgutbehälter leeren
- B Staubfilter prüfen, abreinigen oder austauschen
- C Nass-/Trockenklappe schließen.

Kehrwalze dreht sich nicht

- A Bänder oder Schnüre von Kehrwalze entfernen.