

Informazione prodotto

87 21 250

KNIPEX Cobra® QuickSet

Pinza regolabile di nuova generazione per tubi e dadi

DIN ISO 8976



- [Aprire completamente, chiudere, fatto!](#)
- [Ulteriore regolazione rapida sul pezzo chiudendo la pinza](#)
- Unisce lo scatto sicuro del perno di articolazione con un'ulteriore funzione di spinta, che facilita il lavoro in spazi particolarmente angusti e inaccessibili
- Per la regolazione diretta sul pezzo è sufficiente chiudere la pinza
- Scatto sicuro del perno cerniera alla prima sollecitazione. Quindi viene fissata l'ampiezza di presa della pinza che potrà essere modificata solo premendo il pulsante
- Per riattivare la funzione di spinta, il perno cerniera viene estratto premendo il pulsante e la pinza viene aperta completamente
- Autoserrante per tubi e dadi: nessuno slittamento sul pezzo da stringere e minimo sforzo di lavoro
- Superfici delle ganasce con denti trattati con speciale tempera, durezza dei denti ca. 61 HRC: presa sicura per un'elevata stabilità
- Cerniera passante: doppia guida per un'elevata stabilità
- Con fermo di contrasto per evitare lo schiacciamento accidentale

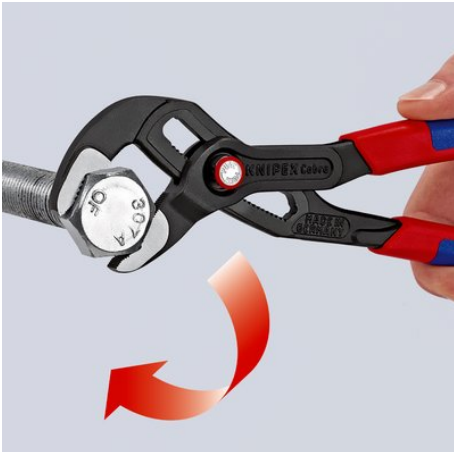
Generico

Art. No.	87 21 250
EAN	4003773072775
Esecuzione	bonderizzata grigia
Testa	pulita
Manici	rivestiti in resina sintetica antiscivolo
Peso	335 g
Dimensioni	250 x 59 x 20 mm
Norma	DIN ISO 8976
REACH conformità	non contiene SVHC
RoHS conformità	non applicabile

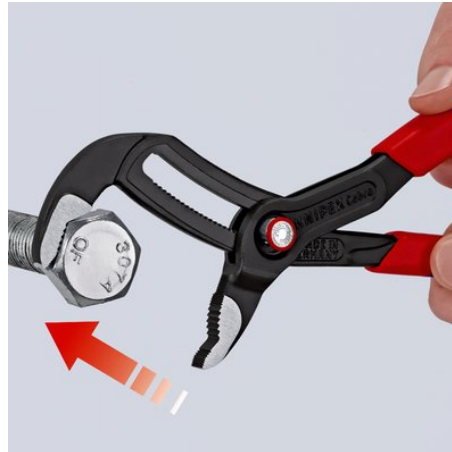
Caratteristiche tecniche

Regolazioni	25
Capacità per tubi in pollici (diametro)	Ø 2 Pollici
Per dadi apertura	46 mm
Capacità per tubi (diametro)	Ø 50 mm

Con riserva di modifiche tecniche e salvo errori



Perno cerniera scatta in posizione alla prima sollecitazione



Appoggiare la ganaschia della pinza - chiudere semplicemente la pinza



Premere il pulsante - aprire completamente la pinza