

Produktinformation

95 61 190 SB

Drahtseilschere

Geschmiedet

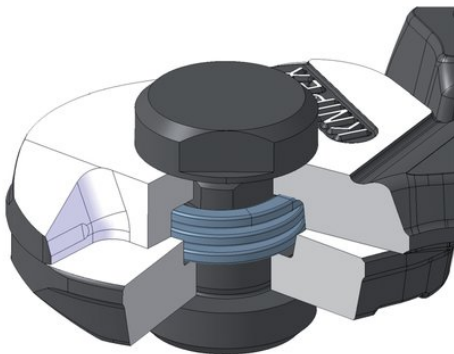
- Mit zwei Pressprofilen für Endhülsen an Bowdenhüllen und Endkappen für Drahtseilzüge
- Komfortables Arbeiten durch handliche, schlanke Bauform und innenliegende Öffnungsfeder
- Geschraubtes Gelenk für präzise Messerführung, nachstellbar
- Hohe Übersetzung für kraftsparendes Arbeiten
- Schneidenhärte ca. 64 HRC



MM

Allgemein	
Artikel-Nr.	95 61 190 SB
EAN	4003773014744
Kopf	poliert
Griffe	mit Kunststoff überzogen
Gewicht	336 g
Abmessungen	190 x 84 x 20 mm
REACH- Konformität	enthält keine SVHC
RoHS- Konformität	nicht anzuwenden
Technische Attribute	
Schneidwert Cu-Kabel, mehrdrähtig	10 mm ²
Schneidwert Cu-Kabel, mehrdrähtig (Durchmesser)	Ø 7,0 mm
Schneidwert Cu-Kabel, feindrähtig (Durchmesser)	Ø 6,0 mm
Schneidwerte Drahtseil (Durchmesser)	Ø 5,0 mm
Schneidwerte mittelharter Draht (Durchmesser)	Ø 4,0 mm
Schneidwerte Pianodraht (Durchmesser)	Ø 2,5 mm
Schneidwerte Eisen (Durchmesser)	Ø 4 mm
AWG	8

Technische Änderungen und Irrtümer vorbehalten



innenliegende Öffnungsfeder