

## Information produit

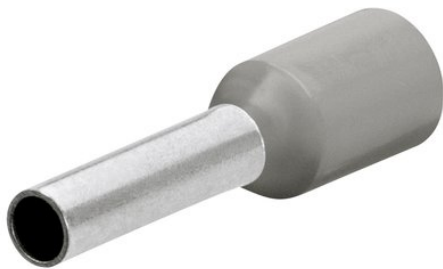
**97 99 351**

### Embouts de câble avec col en plastique

200 pièces de chaque

DIN 46228

- Dimension nominale : 0.75 mm<sup>2</sup>
- Contenu : 200 pièces
- Couleur: gris
- Entonnoir d'insertion en polypropylène
- Résistant à la chaleur jusqu'à 105°C
- Matériau : E-Cu
- Surface étamée par électrolyse
- Epaisseur minimale du revêtement 3µm



#### Informations générales

|                |                         |
|----------------|-------------------------|
| Réf.           | 97 99 351               |
| EAN            | 4003773076520           |
| Norme          | DIN 46228               |
| conforme REACH | ne contient pas de SVHC |
| conforme RoHS  | non applicable          |

#### Attributs techniques

|                     |                      |
|---------------------|----------------------|
| Câble               | 0,75 mm <sup>2</sup> |
| AWG                 | 18                   |
| Couleur de repérage | gris                 |
| L1                  | 16 mm                |
| L2                  | 10 mm                |
| d1                  | 1,2 mm               |
| d2                  | 2,8 mm               |
| S1                  | 0,15 mm              |
| S2                  | 0,25 mm              |
| Quantité            | 200                  |
| Isolation           | PP                   |
| Matériau            | Cuivre               |
| Surface             | Étamé                |

*Sous réserve de toute modification technique et erreur.*