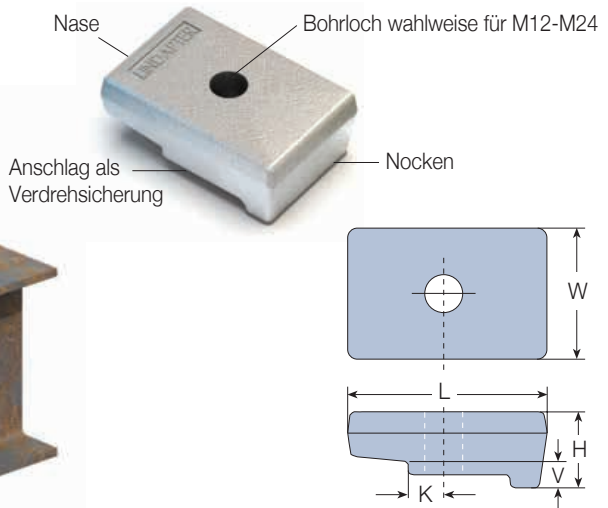
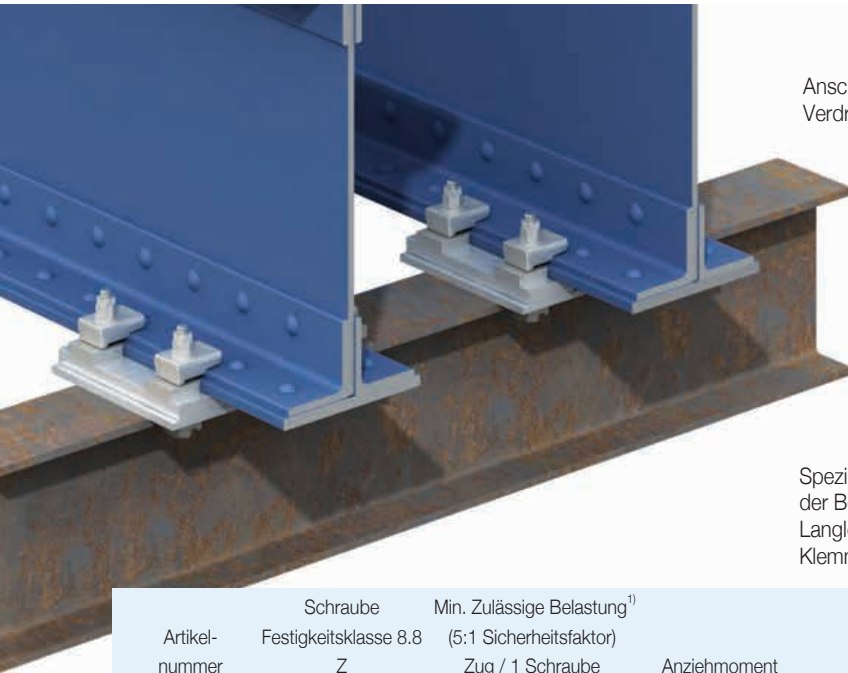


Typ RC

Gesenkgeschmiedeter Stahl, Korrosionsschutz nach Kundenwunsch



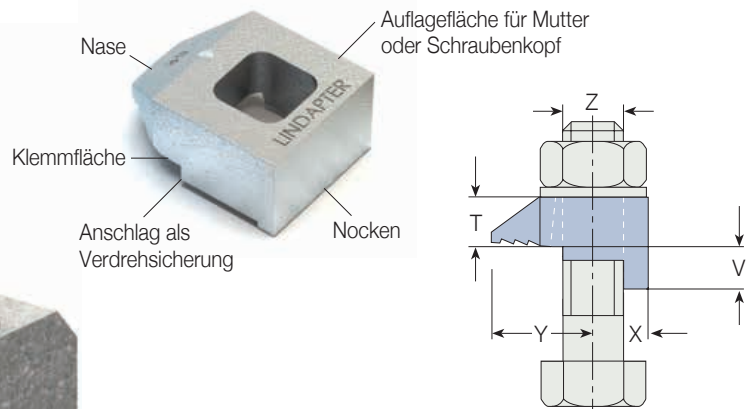
Spezialklemme für Träger und Schienen. Durch variable Lage 'K' der Bohrung optimale Anpassung an den Anwendungsfall. Für Langlöcher und Flanschneigung bis zu 5°. Unterlegteile für größere Klemmbereiche auf Anfrage.

| Artikelnummer | Schraube Festigkeitsklasse 8.8 Z | Min. Zulässige Belastung ¹⁾ (5:1 Sicherheitsfaktor) | | Anziehmoment Nm | Nockenhöhe V mm | K mm | Abmessungen | | |
|---------------|--|---|---------------------------|--------------------|--------------------|------------|-------------|---------|----------------|
| | | Zug / 1 Schraube kN | Schub / 2 Schrauben kN | | | | L mm | H mm | Breite W mm |
| RCS12 | M12 | 2,6 | 0,9 | 69 | 10 | 6,5 - 26,5 | 76 | 29 | 50 |
| RCS16 | M16 | 4,0 | 1,7 | 147 | 10 | 9 - 24 | 76 | 29 | 50 |
| RCS20 | M20 | 9,6 | 2,6 | 285 | 10 | 11 - 22 | 76 | 29 | 50 |
| RCS24 | M24 | 12,3 | 3,5 | 491 | 10 | 13 - 20 | 76 | 29 | 50 |

1) Die zulässige Belastung ist von der Lage der Bohrung in der Klemme abhängig. Je größer der Abstand K ist, desto geringer wird die zulässige Belastung.

Typ BR

Temperguss, galv. verzinkt / feuerverzinkt

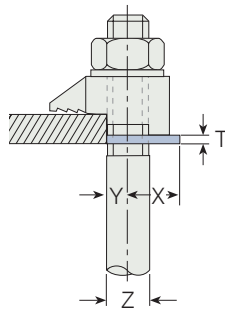


Vielseitig einsetzbare Klemme für Schienenprofile und Stahlträger. Hohe Sicherheit durch Verdrehsicherung am Trägerflansch. Geeignet auch bei Langlöchern. Flanschneigungen bis zu 8° möglich.

| Artikelnummer | Schraube Festigkeitsklasse 8.8 Z | Zulässige Belastung (5:1 Sicherheitsfaktor) | | Anziehmoment Nm | Y mm | X mm | Abmessungen Nockenhöhe V | | | Breite mm |
|---------------|--|--|---------------------------|--------------------|---------|---------|-----------------------------|--------------|---------|--------------|
| | | Zug / 1 Schraube kN | Schub / 2 Schrauben kN | | | | kurt mm | mittel mm | T mm | |
| BR12 | M12 | 4,5 | 0,9 | 69 | 26 | 13 | 4 | 6 | 13 | 29 |
| BR16 | M16 | 8,5 | 1,7 | 147 | 30 | 16 | 6 | 8 | 16 | 35 |
| BR20 | M20 | 13,2 | 2,6 | 285 | 36 | 19 | 7 | 10 | 19 | 42 |

Typ CW

Flachstahl, galv. verzinkt / feuerverzinkt



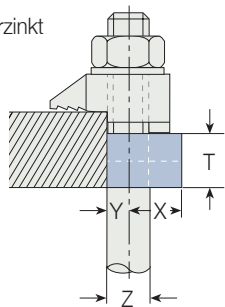
Unterlegscheiben zum Ausgleich verschiedener Flanschdicken.



| Artikelnummer | Schraube | Abmessungen | | | | Breite mm |
|---------------|----------|-------------|------|------|------|-----------|
| | | Z | Y mm | X mm | T mm | |
| CW12 | M12 | 6 | 19,5 | 2,5 | 31 | |
| CW16 | M16 | 8 | 17,5 | 3 | 38 | |
| CW20 | M20 | 10 | 22 | 4 | 44 | |
| CW24 | M24 | 12 | 29 | 4 | 57 | |

Typ P1 kurz / P2 kurz

Flachstahl, Temperguss, galv. verzinkt / feuerverzinkt



Unterlegscheiben zum Ausgleich verschiedener Flanschdicken.



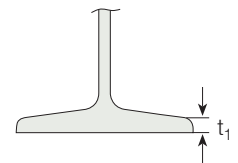
| Artikelnummer (P1) | Schraube (P2) | Abmessungen | | | | | Breite mm |
|--------------------|---------------|-------------|------|------|-----------|-----------|-----------|
| | | Z | Y mm | X mm | T (P1) mm | T (P2) mm | |
| P1K12 | P2K12 | M12 | 6 | 16 | 6 | 12 | 30 |
| P1K16 | P2K16 | M16 | 8 | 21 | 8 | 16 | 35 |
| P1K20 | P2K20 | M20 | 10 | 23 | 10 | 20 | 43 |
| P1K24 | P2K24 | M24 | 12 | 32 | 12 | 24 | 54 |

➔ Für Zwischenplatten- und Kopfplatten- Abmessungen zum Typ BR, siehe die Maßtabellen zum Typ A und B auf Seite 15. Zur Ermittlung der Schraubenlänge siehe Seite 10.

Auswahltabellen (Auszug) für Typ BR

Für Profile mit bis zu einschl. 8° Neigung

Anmerkung: Für die Flanschdicke ist das Maß t_1 anzusetzen.



| Flanschdicke mm | Typ BR | | | | | | | | | | | | | | | |
|-----------------|--------|----|-----|-----|-----|----|-----|-----|-----|----|-----|-----|-----|----|-----|-----|
| | M12 | | | | M16 | | | | M20 | | | | M24 | | | |
| | BR | CW | P1K | P2K | BR | CW | P1K | P2K | BR | CW | P1K | P2K | BR | CW | P1K | P2K |
| 5 | k | - | - | - | ■ | - | - | - | ■ | - | - | - | ■ | - | - | - |
| 6 | m | - | - | - | k | - | - | - | ■ | - | - | - | ■ | - | - | - |
| 7 | k | 1 | - | - | k | - | - | - | k | - | - | - | ■ | - | - | - |
| 8 | m | 1 | - | - | m | - | - | - | k | - | - | - | - | - | - | - |
| 9 | k | 2 | - | - | k | 1 | - | - | k | - | - | - | k | - | - | - |
| 10 | k | 2 | - | - | k | 1 | - | - | m | - | - | - | k | - | - | - |
| 11 | m | 2 | - | - | m | 1 | - | - | k | 1 | - | - | k | - | - | - |
| 12 | m | - | 1 | - | k | 2 | - | - | k | 1 | - | - | m | - | - | - |
| 13 | k | 1 | 1 | - | k | 2 | - | - | k | 1 | - | - | k | 1 | - | - |
| 14 | m | 1 | 1 | - | k | - | 1 | - | m | 1 | - | - | k | 1 | - | - |
| 15 | k | 2 | 1 | - | k | - | 1 | - | k | 2 | - | - | k | 1 | - | - |
| 16 | k | 2 | 1 | - | m | - | 1 | - | k | 2 | - | - | m | 1 | - | - |
| 17 | m | 2 | 1 | - | k | 1 | 1 | - | k | - | 1 | - | k | 2 | - | - |
| 18 | m | 2 | 1 | - | k | 1 | 1 | - | m | 2 | - | - | k | 2 | - | - |
| 19 | k | 1 | - | 1 | m | 1 | 1 | - | k | 3 | - | - | k | 2 | - | - |
| 20 | m | 1 | - | 1 | k | 2 | 1 | - | m | - | 1 | - | m | 2 | - | - |
| 21 | m | 1 | - | 1 | k | 2 | 1 | - | m | - | 1 | - | k | - | 1 | - |
| 22 | k | - | 1 | 1 | k | - | - | 1 | m | 3 | - | - | k | - | 1 | - |
| 23 | m | 2 | - | 1 | m | - | - | 1 | m | 3 | - | - | k | - | 1 | - |
| 24 | m | - | 1 | 1 | m | - | - | 1 | m | 1 | 1 | - | m | - | 1 | - |
| 25 | k | 1 | 1 | 1 | k | 1 | - | 1 | k | 2 | 1 | - | k | 1 | 1 | - |
| 26 | m | 1 | 1 | 1 | k | 1 | - | 1 | k | 2 | 1 | - | k | 1 | 1 | - |
| 27 | k | 2 | 1 | 1 | m | 1 | - | 1 | k | - | - | 1 | k | 1 | 1 | - |
| 28 | k | - | - | 2 | k | 2 | - | 1 | m | 2 | 1 | - | m | 1 | 1 | - |
| 29 | k | - | - | 2 | k | 2 | - | 1 | m | 2 | 1 | - | k | 2 | 1 | - |
| 30 | m | - | - | 2 | m | 2 | - | 1 | m | - | - | 1 | k | 2 | 1 | - |
| 31 | k | 1 | - | 2 | m | 2 | - | 1 | k | 1 | - | 1 | k | 2 | 1 | - |

k = kurz m = mittel P1K = P1 kurz P2K = P2 kurz ■ = nicht möglich

➔ Bei dickeren Flanschen wenden Sie sich bitte an Lindapter. Der Typ BR ist nur mit Nockenhöhen 'kurz' und 'mittel' erhältlich.