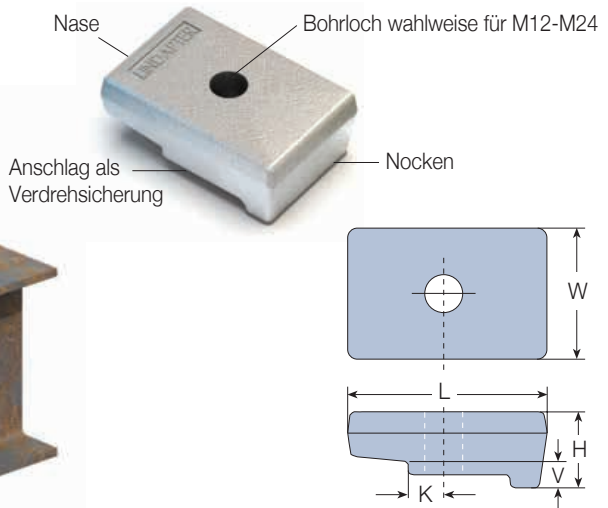
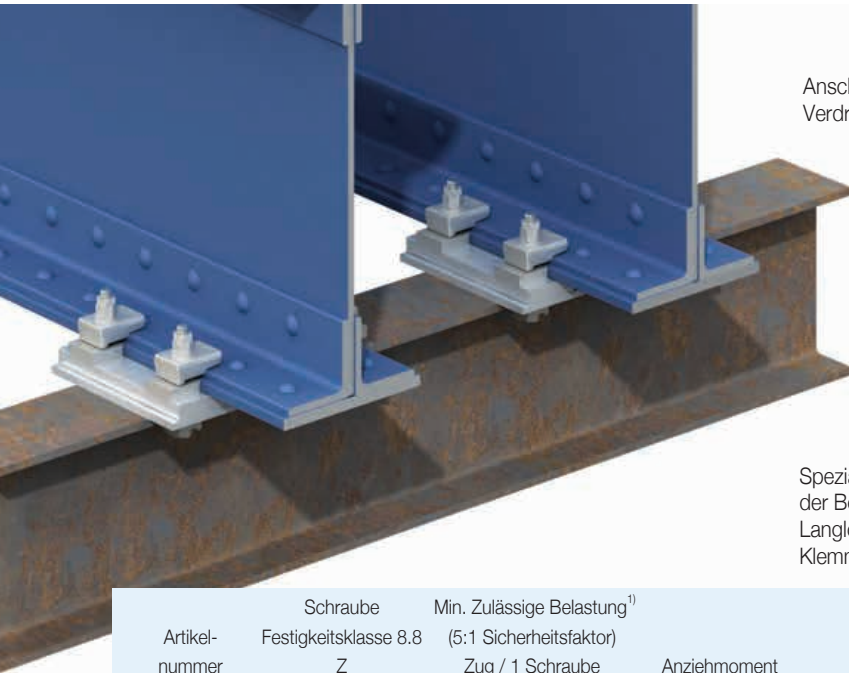


Typ RC

Gesenkgeschmiedeter Stahl, Korrosionsschutz nach Kundenwunsch



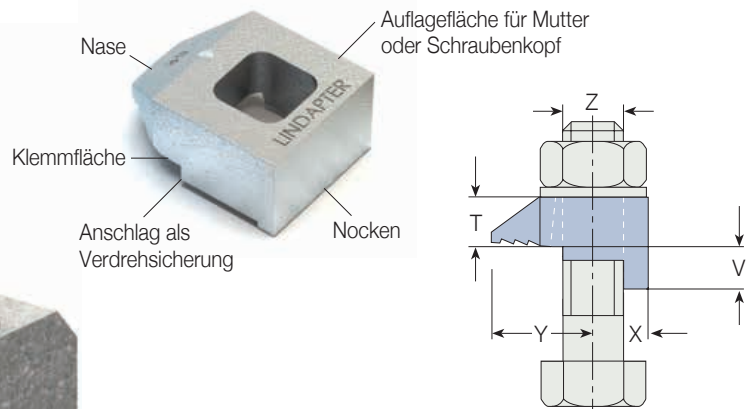
Spezialklemme für Träger und Schienen. Durch variable Lage 'K' der Bohrung optimale Anpassung an den Anwendungsfall. Für Langlöcher und Flanschneigung bis zu 5°. Unterlegteile für größere Klemmbereiche auf Anfrage.

Artikelnummer	Schraube Festigkeitsklasse 8.8 Z	Min. Zulässige Belastung ¹⁾ (5:1 Sicherheitsfaktor)		Anziehmoment Nm	Nockenhöhe V mm	K mm	Abmessungen		
		Zug / 1 Schraube kN	Schub / 2 Schrauben kN				L mm	H mm	Breite W mm
RCS12	M12	2,6	0,9	69	10	6,5 - 26,5	76	29	50
RCS16	M16	4,0	1,7	147	10	9 - 24	76	29	50
RCS20	M20	9,6	2,6	285	10	11 - 22	76	29	50
RCS24	M24	12,3	3,5	491	10	13 - 20	76	29	50

1) Die zulässige Belastung ist von der Lage der Bohrung in der Klemme abhängig. Je größer der Abstand K ist, desto geringer wird die zulässige Belastung.

Typ BR

Temperguss, galv. verzinkt / feuerverzinkt

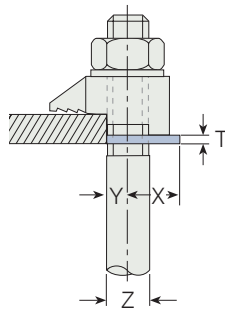


Vielseitig einsetzbare Klemme für Schienenprofile und Stahlträger. Hohe Sicherheit durch Verdrehsicherung am Trägerflansch. Geeignet auch bei Langlöchern. Flanschneigungen bis zu 8° möglich.

Artikelnummer	Schraube Festigkeitsklasse 8.8 Z	Zulässige Belastung (5:1 Sicherheitsfaktor)		Anziehmoment Nm	Y mm	X mm	Abmessungen Nockenhöhe V			Breite mm
		Zug / 1 Schraube kN	Schub / 2 Schrauben kN				kurt mm	mittel mm	T mm	
BR12	M12	4,5	0,9	69	26	13	4	6	13	29
BR16	M16	8,5	1,7	147	30	16	6	8	16	35
BR20	M20	13,2	2,6	285	36	19	7	10	19	42

Typ CW

Flachstahl, galv. verzinkt / feuerverzinkt



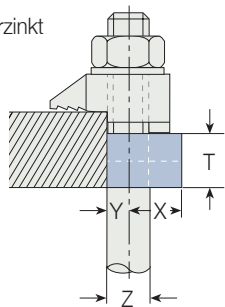
Unterlegscheiben zum Ausgleich verschiedener Flanschdicken.



Artikelnummer	Schraube	Abmessungen				Breite mm
		Z	Y mm	X mm	T mm	
CW12	M12	6	19,5	2,5	31	
CW16	M16	8	17,5	3	38	
CW20	M20	10	22	4	44	
CW24	M24	12	29	4	57	

Typ P1 kurz / P2 kurz

Flachstahl, Temperguss, galv. verzinkt / feuerverzinkt



Unterlegscheiben zum Ausgleich verschiedener Flanschdicken.



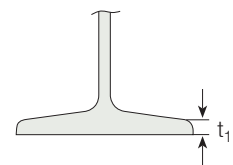
Artikelnummer (P1)	Schraube (P2)	Abmessungen					Breite mm
		Z	Y mm	X mm	T (P1) mm	T (P2) mm	
P1K12	P2K12	M12	6	16	6	12	30
P1K16	P2K16	M16	8	21	8	16	35
P1K20	P2K20	M20	10	23	10	20	43
P1K24	P2K24	M24	12	32	12	24	54

➔ Für Zwischenplatten- und Kopfplatten- Abmessungen zum Typ BR, siehe die Maßtabellen zum Typ A und B auf Seite 15. Zur Ermittlung der Schraubenlänge siehe Seite 10.

Auswahltabellen (Auszug) für Typ BR

Für Profile mit bis zu einschl. 8° Neigung

Anmerkung: Für die Flanschdicke ist das Maß t_1 anzusetzen.



Flanschdicke mm	Typ BR															
	M12				M16				M20				M24			
	BR	CW	P1K	P2K	BR	CW	P1K	P2K	BR	CW	P1K	P2K	BR	CW	P1K	P2K
5	k	-	-	-	■	-	-	-	■	-	-	-	■	-	-	-
6	m	-	-	-	k	-	-	-	■	-	-	-	■	-	-	-
7	k	1	-	-	k	-	-	-	k	-	-	-	■	-	-	-
8	m	1	-	-	m	-	-	-	k	-	-	-	-	-	-	-
9	k	2	-	-	k	1	-	-	k	-	-	-	k	-	-	-
10	k	2	-	-	k	1	-	-	m	-	-	-	k	-	-	-
11	m	2	-	-	m	1	-	-	k	1	-	-	k	-	-	-
12	m	-	1	-	k	2	-	-	k	1	-	-	m	-	-	-
13	k	1	1	-	k	2	-	-	k	1	-	-	k	1	-	-
14	m	1	1	-	k	-	1	-	m	1	-	-	k	1	-	-
15	k	2	1	-	k	-	1	-	k	2	-	-	k	1	-	-
16	k	2	1	-	m	-	1	-	k	2	-	-	m	1	-	-
17	m	2	1	-	k	1	1	-	k	-	1	-	k	2	-	-
18	m	2	1	-	k	1	1	-	m	2	-	-	k	2	-	-
19	k	1	-	1	m	1	1	-	k	3	-	-	k	2	-	-
20	m	1	-	1	k	2	1	-	m	-	1	-	m	2	-	-
21	m	1	-	1	k	2	1	-	m	-	1	-	k	-	1	-
22	k	-	1	1	k	-	-	1	m	3	-	-	k	-	1	-
23	m	2	-	1	m	-	-	1	m	3	-	-	k	-	1	-
24	m	-	1	1	m	-	-	1	m	1	1	-	m	-	1	-
25	k	1	1	1	k	1	-	1	k	2	1	-	k	1	1	-
26	m	1	1	1	k	1	-	1	k	2	1	-	k	1	1	-
27	k	2	1	1	m	1	-	1	k	-	-	1	k	1	1	-
28	k	-	-	2	k	2	-	1	m	2	1	-	m	1	1	-
29	k	-	-	2	k	2	-	1	m	2	1	-	k	2	1	-
30	m	-	-	2	m	2	-	1	m	-	-	1	k	2	1	-
31	k	1	-	2	m	2	-	1	k	1	-	1	k	2	1	-

k = kurz m = mittel P1K = P1 kurz P2K = P2 kurz ■ = nicht möglich

➔ Bei dickeren Flanschen wenden Sie sich bitte an Lindapter. Der Typ BR ist nur mit Nockenhöhen 'kurz' und 'mittel' erhältlich.