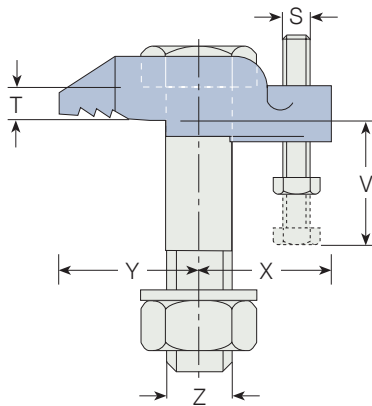
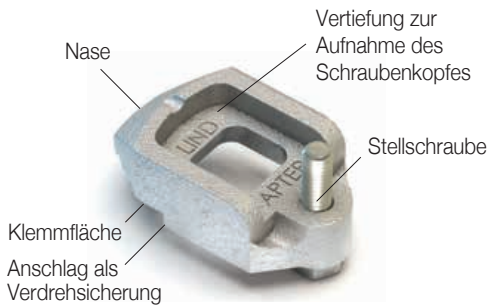


Typ D2

Temperguss, galv. verzinkt/feuerverzinkt



Klemme mit Stellschraube für stufenlosen Klemmbereich. Hohe Sicherheit durch Verdrehsicherung am Trägerflansch. Montageerleichterung durch Schraubenkopfaufnahme (Typ D2). Flanschneigungen bis zu 5° möglich. Einlegeteil zum Ausfüllen der Vertiefung beim Typ D2. Dadurch entsteht eine ebene Auflagefläche zum Anziehen der Mutter. Bei Ermittlung der Schraubenlänge das Maß T addieren. Für größere Flanschdicken Unterlegstücke wie beim Typ LR verwenden.

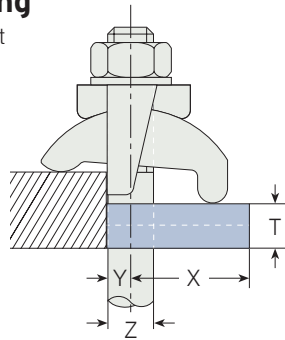
Montagehinweis: Stellschraube S vor der Montage 1 mm kürzer einstellen als die erforderliche Klemmstärke. Nach der Klemmenmontage die Stellschraube drehen, bis die Klemme 90° zur Schraube Z steht, so dass allein mit der Klemmfläche K geklemmt wird.

Artikelnummer	Schraube		Zulässige Belastung (5:1 Sicherheitsfaktor)		Anziehmoment Nm	Klemmbereich		Abmessungen				
	Festigkeitsklasse 8.8	Z	Zug / 1 Schraube kN	Schub / 2 Schrauben kN		V ¹⁾ mm	V ²⁾ mm	Y mm	X mm	S mm	T mm	Breite mm
D210	M10		1,5	-	20	5 - 10	10 - 20	20	20	M6	5	26
D212	M12		4,5	0,9	69	5 - 10	10 - 22	26	25	M6	6	29
D216	M16		8,5	1,7	147	6,5 - 13	13 - 20	30	30	M8	8	35
D220	M20		13,2	2,6	285	8,5 - 17	17 - 24	36	35	M10	10	42

1) Stellschraube S von oben eindrehen.
2) Stellschraube S von unten eindrehen.

Typ P1 lang / Typ P2 lang

Temperguss, galv. verzinkt / feuerverzinkt



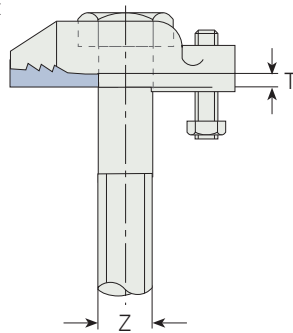
Unterlegstücke zum Ausgleich größerer Flanschdicken.



Artikelnummer P1	Schraube P2	Z	Abmessungen				Breite mm
			Y mm	X mm	P1 T mm	P2 T mm	
P1L10	P2L10	M10	5	24	5	10	24
P1L12	P2L12	M12	6	32	6	12	30
P1L16	P2L16	M16	8	40	8	16	35
P1L20	P2L20	M20	10	47	10	20	43
P1L24	P2L24	M24	12	64	12	24	54

Typ T

Temperguss, galv. verzinkt / feuerverzinkt



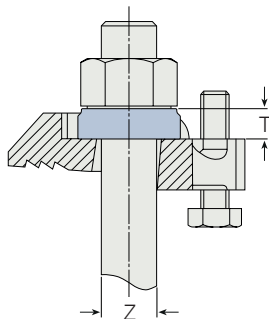
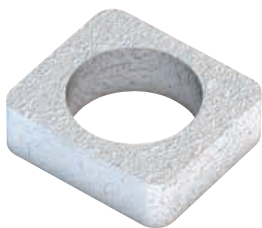
Zum Ausgleich der Neigung an der Klemmnase. Die Auflagefläche wird dadurch horizontal. Nur für parallele Flansche geeignet. Technisch ist der Einsatz jedoch nicht erforderlich! Bei Ermittlung der Schraubenlänge und Klemmdicke das Maß T addieren.



Artikelnummer	Schraube Z	Abmessungen
		T mm
T12	M12	3
T16	M16	4
T20	M20	5
T24	M24	6,5

Typ W

Galv. verzinkt / feuerverzinkt



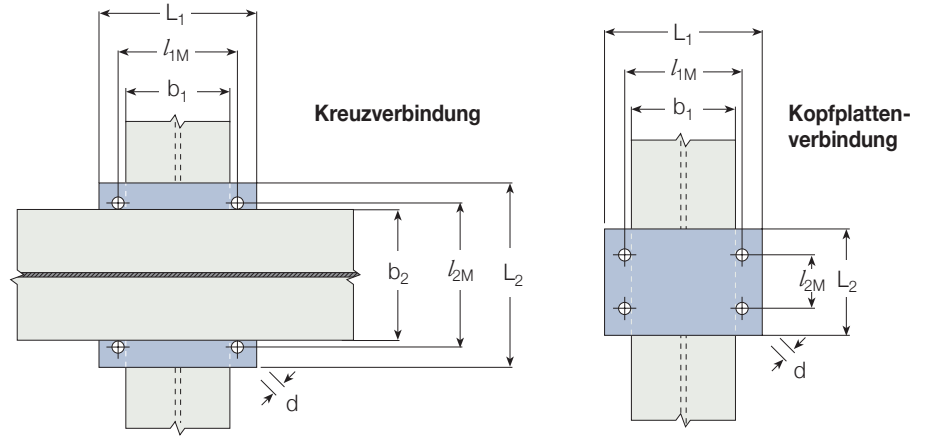
Einlegeteil zum Ausfüllen der Vertiefung von Typ D2. Dadurch entsteht eine ebene Auflage zum Anziehen der Mutter. Bei Ermittlung der Schraubenlänge Maß T addieren.

Artikelnummer	Schraube Z	Abmessungen
		T mm
W10	M10	5,5
W12	M12	6,5
W16	M16	8
W20	M20	9,5

Zwischen- und Kopfplatten

- L_1 = Plattenlänge
- L_2 = Plattenbreite
- l_{1M}, l_{2M} = Lochabstände
- b_1, b_2 = Trägerflanschbreiten
- d = Loch-Ø

Berechnung der Schraubenlängen
siehe Seite 10.



Plattenmaße

Materialgüte: mind. S235 JR (Angaben zu anderen Materialgütern auf Anfrage)

Schraube	Loch-Ø d mm	Zwischenplatte			Kopfplatte ¹⁾				
		Plattendicke mm	Lochabstände l_{1M}, l_{2M} mm	Plattenbreite und -länge min L_1 , min L_2 mm	Plattendicke mm	Lochabstände l_{1M} mm	Länge min L_1 mm	Lochabstände min l_{2M} mm	Breite min L_2 mm
M10	11	12	$b + 11$	$b + 66$	15	$b_1 + 11$	$b_1 + 66$	70	$l_{2M} + 50$
M12	13,5	12	$b + 13,5$	$b + 81$	15	$b_1 + 13,5$	$b_1 + 81$	80	$l_{2M} + 60$
M16	17,5	15	$b + 17,5$	$b + 105$	20	$b_1 + 17,5$	$b_1 + 105$	100	$l_{2M} + 70$
M20	22	18	$b + 22$	$b + 132$	25	$b_1 + 22$	$b_1 + 132$	120	$l_{2M} + 90$
M24	26	22	$b + 26$	$b + 156$	30	$b_1 + 26$	$b_1 + 156$	150	$l_{2M} + 110$

¹⁾ Je nach Lastart und Bauteilgeometrie muss die Kopfplatte statisch nachgewiesen und ggf. dicker ausgeführt werden.

Auswahltable (Auszug) für Typ LR

Parallelfanschträger

Typ Kombinationen LR P1L P2L	M10	M12	M16	M20	M24
	mm	mm	mm	mm	mm
1 - -	3 - 10	3 - 12	3 - 16	3 - 20	3 - 24
1 1 -	8 - 15	9 - 18	11 - 24	13 - 30	15 - 36
1 - 1	13 - 20	15 - 24	19 - 32	23 - 40	27 - 48
1 1 1	18 - 25	21 - 30	27 - 40	33 - 50	39 - 60
1 - 2	23 - 30	27 - 36	35 - 48	43 - 60	51 - 72
1 1 2	28 - 35	33 - 42	43 - 56	53 - 70	63 - 84
1 - 3	33 - 40	39 - 48	51 - 64	63 - 80	75 - 96

Auswahltable (Auszug) für Typ D2

Parallelfanschträger und Träger mit Flanschneigungen bis zu 5°

Typ Kombinationen D P1L P2L	M10	M12	M16	M20	M24
	mm	mm	mm	mm	mm
1 ¹⁾ - -	5 - 10	5 - 10	6,5 - 13	8,5 - 17	10 - 19
1 - -	10 - 20	10 - 22	13 - 20	17 - 24	19 - 30
1 1 -	15 - 25	16 - 28	21 - 28	27 - 34	31 - 42
1 - 1	20 - 30	22 - 34	29 - 36	37 - 44	43 - 54
1 1 1	25 - 35	28 - 40	37 - 44	47 - 54	55 - 66
1 - 2	30 - 40	34 - 46	45 - 52	57 - 64	67 - 78
1 1 2	35 - 45	40 - 52	53 - 60	67 - 74	79 - 90
1 - 3	40 - 50	46 - 58	61 - 68	77 - 84	91 - 102

¹⁾ Stellschraube S von oben eindrehen.

Auswahltable für Typ LR

IPN-Träger mit Flanschneigungen von 8°

IPN Profil	M10			M12			M16			M20			M24		
	LR	P1L	P2L	LR	P1L	P2L	LR	P1L	P2L	LR	P1L	P2L	LR	P1L	P2L
80	1	-	-	■	-	-	■	-	-	■	-	-	■	-	-
100	1	-	-	1	-	-	■	-	-	■	-	-	■	-	-
120	1	-	-	1	-	-	1	-	-	■	-	-	■	-	-
140	1	-	-	1	-	-	1	-	-	■	-	-	■	-	-
160	1	-	-	1	-	-	1	-	-	1	-	-	■	-	-
180	1	-	-	1	-	-	1	-	-	1	-	-	■	-	-
200	1	-	-	1	-	-	1	-	-	1	-	-	■	-	-
220	1	-	-	1	-	-	1	-	-	1	-	-	1	-	-
240	1	1	-	1	-	-	1	-	-	1	-	-	1	-	-
260	1	1	-	1	-	-	1	-	-	1	-	-	1	-	-
280	1	1	-	1	1	-	1	-	-	1	-	-	1	-	-
300	1	1	-	1	1	-	1	-	-	1	-	-	1	-	-
320	1	1	-	1	1	-	1	-	-	1	-	-	1	-	-
340	1	1	-	1	1	-	1	-	-	1	-	-	1	-	-
360	1	-	1	1	1	-	1	1	-	1	-	-	1	-	-
380	1	-	1	1	1	-	1	1	-	1	-	-	1	-	-
400	1	-	1	1	1	-	1	1	-	1	-	-	1	-	-
425	1	-	1	1	-	1	1	1	-	1	1	-	1	-	-
450	1	-	1	1	-	1	1	1	-	1	1	-	1	-	-
475	1	1	1	1	-	1	1	1	-	1	1	-	1	-	-
500	1	1	1	1	-	1	1	1	-	1	1	-	1	-	-
550	1	1	1	1	1	1	1	-	1	1	1	-	1	-	-
600	■	-	-	1	1	1	1	-	1	1	1	-	1	1	-

P1L = P1 lang P2L = P2 lang ■ = nicht möglich

➤ Bei dickeren Flanschen wenden Sie sich bitte an Lindapter.