

ZUBEHÖR

PRODUKT	BESCHREIBUNG	ARTIKELNUMMER	GEWICHT	EINZELN GRÖßE	EAN CODE
	Stativ für Einzellampenhaltung	410.9003	2.6 kg	L: 77 cm, W: 16 cm, H: 16 cm	5704049908116
	Magnet für arbeitslicht	410.9002	118 g	L: 4.5 cm, W: 4.5 cm, H: 4.5 cm	5704049908109

ABMESSUNGEN



Distributor Stempel:

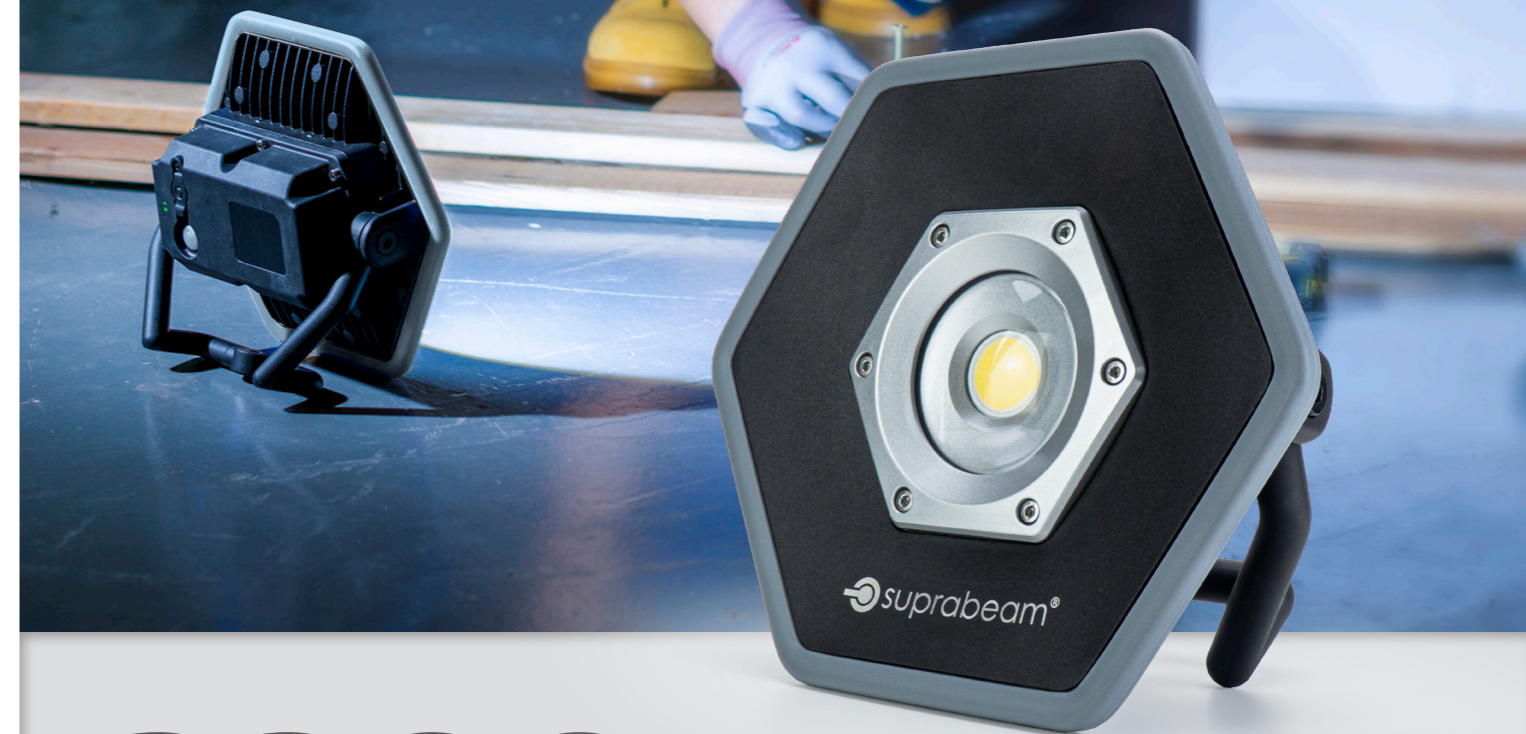
Weltweit vertrieben durch:

Steiner A/S
Dyssen 3
DK-8200 Aarhus N, Denmark

Telefon: +45 87 525 212
www.suprabeam.com
info@suprabeam.com

suprabeam®

W2r



2200 LUMENS


Li-ion
57.2 Wh


1150 g


110°


IP65

410.1201

EIGENSCHAFTEN



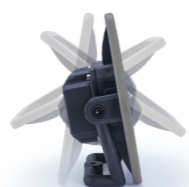
WASSER- UND STAUBGESCHÜTZT - IP65

Wasserdicht und staubdicht nach IP 65 für einen störungsfreien Einsatz im Feld auch bei nassen, schmutzigen oder staubigen Bedingungen.



MAGNET (Zubehör)

Mit dem Magneten für die W2r und W4r (410,9003) können diese auf jeder magnetischen Oberfläche befestigt und so als fixes Arbeitslicht verwendet werden.



180° SCHWENKBARE LICHT

Der um 180° schwenkbare Griff der W2r macht sie zu einer flexiblen Arbeitslampe.



DAUERHAFT VERWENDUNG MIT KABEL

Die W2r kann mit dem Ladekabel angeschlossen betrieben werden. Das heißt, die W2r kann ohne aufzuladen dauerhaft verwendet werden.



HOHER CRI +80

Die W2r hat einen hohen CRI Wert von +80 der die wahren Farben zur Geltung bringt. Dadurch bietet Sie ein angenehmes Licht für Arbeiten wo Farbechtheit gefragt ist.



3 LED-BATTERIEANZEIGE

Die 3 LED-Batteriestandsanzeige zeigt an wann die Lampe wieder geladen werden muss.

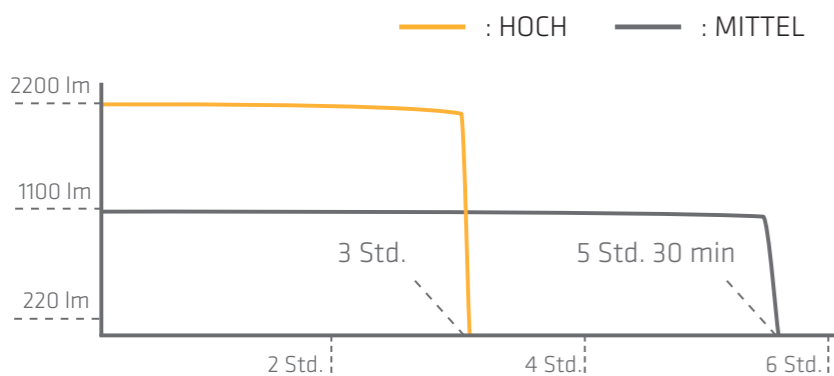
VERPACKUNG



VERPACKUNG

Zolltarifnummer:	9405 4099
Verpackung:	Kartonschachtel
Einzel: Inhalt / Größe / Gewicht:	1 Stück, Höhe/Breite/Tiefe, 23.5/25/8.5 cm / 1500 g
Hauptkarton Inhalt / Größe / Gewicht:	4 Stück, 36 x 26 x 25 cm / 6.6 kg
Artikelnummer:	410.1201
EAN-CODE:	5704049908062

LICHTKURVEN UND BRENNDAUER



HOCH

2200 LUMENS	3 Std.
-------------	--------

MITTEL

1100 LUMENS	5 Std. 30 min
-------------	-----------------

NIEDRIG

550 LUMENS	11 Std.
------------	---------

SPEZIFIKATIONEN

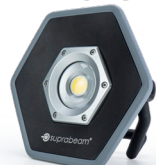
Konfiguration LED / Fokus:	COB LED, 6500K
Gehäuse-Material:	Aluminium, Kunststoff Weich/Hart
Gehäuse-Farbe:	Schwarz und Hellgrau
Schalter:	Hoch, Mittel, Niedrig
Größe:	H: 200mm, W: 225mm, D: 70mm
Gewicht inkl. Batterie:	1150g
IP-Schutzart/Impact Protection Rating:	Wasser- und Staubgeschützt IP65 / IK07
Temperaturbereich:	-10°C to +40°C

ELEKTRONIK

Integrierte Steuerelektronik:	Ja, 3-stufige Steuerung durch tasten
Stromquelle:	Li-ion 11V, 5200 mAh, 57.2 Wh
Ladezeit:	3 Std. 45 min
Lichtstrahl / Leuchtweite:	180° Einstellbarer Griff / 65 m
Lichtleistungsstufen:	Hoch: 2200lm, Mittel: 1100lm, Niedrig: 550lm
Brenndauer:	Hoch: 3 Std., Mittel: 5 Std. 30 min, Niedrig: 11 Std.
Zubehör:	110V -240V AC/DC Adapter / 15V 1.5A
Ladetemperatur:	-0°C to +45°C

INHALT

ARBEITSLICHT



ADAPTER

