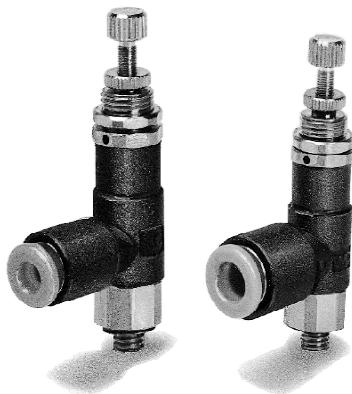


Régulateur miniaturer

Série ARJ1020F

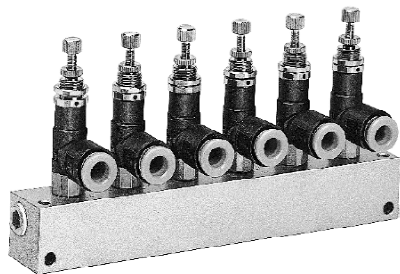
■ Compact et léger (16g)
Pression faible d'ouverture
0.02MPa

■ Le modèle standard est muni
de la fonction clapet de purge



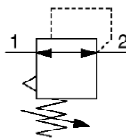
ARJ1020F-M5-04

ARJ1020F-M5-06



ARJM10-6

Symbol



Note) Un modèle standard est équipé d'une fonction de clapet de purge. Un clapet anti-retour s'ouvre lorsque la pression d'entrée est libérée, puis la pression de sortie retourne vers le côté entrée.

Caractéristiques standard

Modèle		ARJ1020F	
Orifice	Côté rentrée	M5	
	Côté sortie (diam. ext. du tube)	Ø 4	Ø 6
Fluide		Air	
Pression d'épreuve		1.2 MPa	
Pression d'alimentation maxi		0.8 MPa	
Plage de pression		Standard: 0.1 à 0.7 MPa	
		Modèle 0.2 MPa: de 0.05 à 0.2 MPa	
Température d'utilisation		-5 à 60 (sans eau)	
Construction		Régulateur de pression clapet de décharge	
Masse (kg)		0.015	0.016
Pression minimum d'ouverture (valve)		0.02 MPa	
Surface équivalente max. (OUT→IN)		1.8 mm ²	
Matière de tube utilisable ¹⁾		Nylon, polyamide, polyuréthane	

Note 1) Assurez-vous de respecter la pression d'utilisation maxi pour le polyamide et le polyuréthane.

Références des accessoires (options)

Désignation	Référence
Embase	ARJM10-4, -6, -10

Pour passer commande

ARJ 10 20 F - M5 - 04 -

● Régulateur miniature

● Taille du corps
10 M5

● Orifice
M5 M5 x 0.8

● Avec raccords instantanés

● Raccordement
20 Version équerre

● Semi-standard

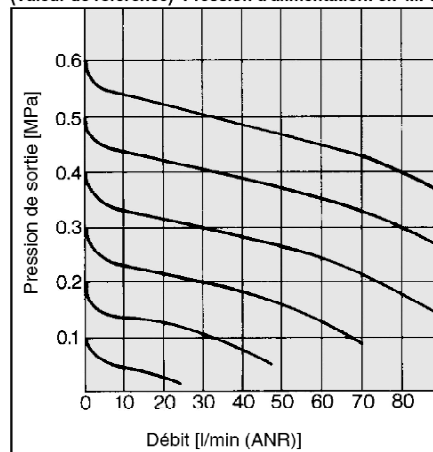
— Modèle à 0.7 MPa (Standard)
1 Modèle à 0.2 MPa

* Par rapport aux caractéristiques standard, son ressort de réglage a seulement été modifié. Ce n'est pas le produit qui ne permet pas une pression supérieure à 0.2 MPa. Ce ressort de réglage ne peut être remplacé.

● Diam. ext. du tube
04 4 mm
06 6 mm

Débit Caractéristiques

(Valeur de référence) Pression d'alimentation: 0.7 MPa



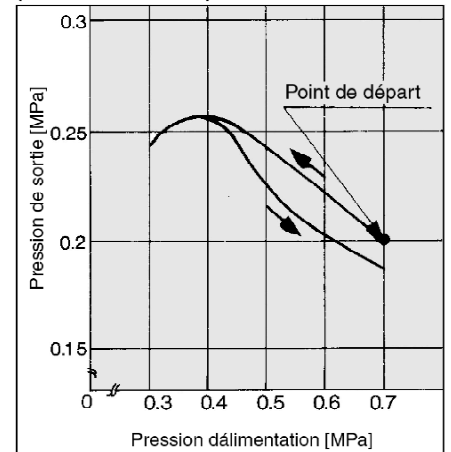
Pression Caractéristiques

(Valeurs de référence) Conditions (réglage initial)

Pression d'entrée : 0.7 MPa

Pression de sortie : 0.2 MPa

Débit : 10 l/min (ANR)



Régulateur miniature

Série ARJ210

- Corps léger grâce à sa construction en alu (60 g)
- Deux types de raccord pour le côté rentrée: 1/8 (filetage) et M5 (taraudage)

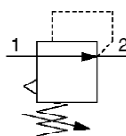


ARJ210-M5



ARJ210-M5BG

Symbole



Caractéristiques standard

Modèle		ARJ210-M5
Orifice	IN side	1/8 (filetage), M5 x 0.8 (taraudage)
	OUT side	M5 x 0.8 (taraudage 2 pcs.)
Fluide		Air
Pression d'épreuve		1.2 MPa
Pression d'alimentation maxi		0.8 MPa
Plage de pression		Standard: 0.2 à 0.7 MPa
		Modèle 0.2 MPa: de 0.05 à 0.2 MPa
Orifice du manomètre		M5 x 0.8 (taraudage)
Température d'utilisation		-5 à 60 °C (sans eau)
Construction		Clapet de décharge
Masse [kg]		0.06

Référence des accessoires (options)

Equerre	134856
Manomètre (1)	G27-10-R1

1) Lors de la commande du manomètre, un ensemble de raccordement (134828A) est nécessaire. Lors de l'installation d'un manomètre, un adaptateur doit être installé de manière à éviter la détérioration du raccordement. La caractéristique 0.2 MPa n'est pas disponible pour le G27.

Pour passer commande

ARJ 2 10 - M5 BG - [] - []

- ARJ**: Régulateur miniature
- 2**: Taille du corps
- 10**: Type (Avec clapet de décharge (standard))
- M5**: Orifice (Entrée: 1/8 (filetage), Sortie: M5 (taraudage))
- BG**: Accessoires (options) (B: Equerre, G: Manomètre)
- Exécution spéciale**:

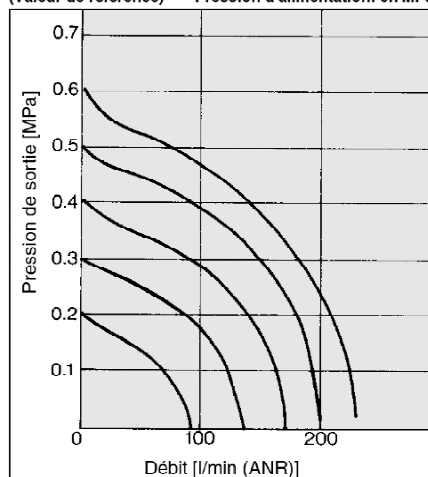
-	Aucun (Standard)
X209	Avec fonction clapet de purge
- Semi-standard**:

-	Modèle à 0.7 MPa (Standard)
1	Modèle à 0.2 MPa
S	Pré-téflonné

1) La fonction clapet de purge n'est pas disponible en standard. Le modèle X209 est équipé de la fonction clapet de purge. Le clapet anti-retour s'ouvre lorsque la pression d'entrée est libérée, puis la pression de sortie retourne vers le côté entrée. Le modèle X209 est un produit avec manomètre (G27-10-M-X202). Le symbole « G » pour accessoire n'est pas nécessaire.

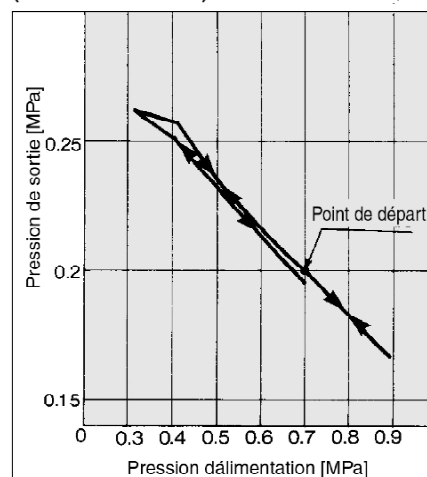
Débit Caractéristiques

(Valeur de référence) Pression d'alimentation: 0.7MPa



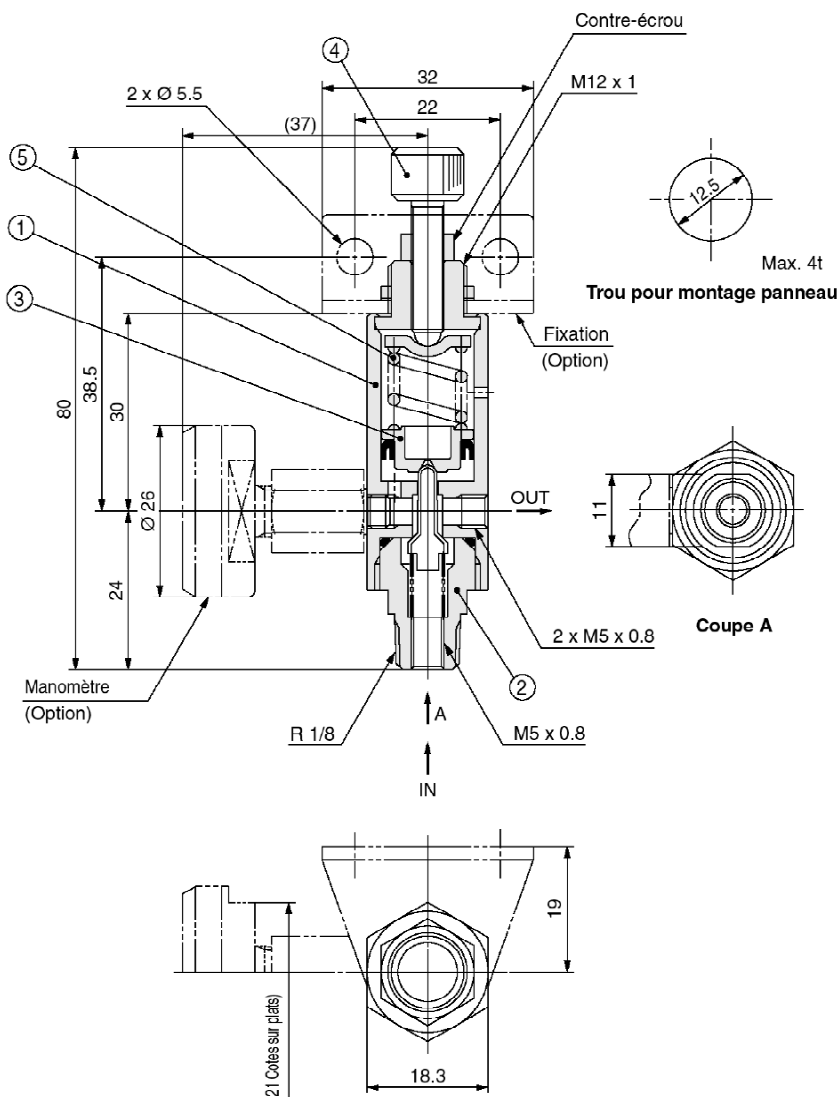
Pression Caractéristiques

(Valeurs de référence) Conditions (réglage initial)
Pression d'entrée : 0.7 MPa
Pression de sortie : 0.2 MPa
Débit : 10 l/min (ANR)



Série ARJ210

Construction/Dimensions



Rep.	Désignation	Matière	Remarques
1	Corps	Alliage d'aluminium	Anodisé noir
2	Guide	Laiton	Nickelé
3	Piston	POM	Nickelé
4	Vis de réglage	Acier	Nickelé
5	Ressort de réglage	Acier élastique	Chromé zingué

⚠ Précautions

Sélection

⚠ Attention

- Ce produit ne peut faire office de clapet antiretour en l'installant entre l'électro-distributeur et l'actionneur. Cela peut endommager l'équipement.
- Vissez la partie filetée du régulateur et serrez-le en appliquant un couple de 1,5 à 2 Nm. Un couple excessif peut endommager le produit.
- Lors du raccordement du produit ou du réglage de la molette et/ou du contre-écrou, veillez à ce qu'un moment de flexion excessif ne soit pas appliqué à un produit, car il pourrait l'endommager.

Couple de serrage recommandé

Filetage	Couple de serrage recommandé (N·m)	Note
M5	1.0 à 1.5	Le couple de serrage recommandé lors de l'utilisation d'un outil de serrage pour serrer 1/6 à 1/4 de tour supplémentaire après un serrage à la main.
R1/8	7 à 9	—

Montage/réglage

⚠ Attention

- Lors du réglage du régulateur, vérifiez la pression indiquée sur les manomètres de sortie et d'entrée. Tourner la molette de réglage trop fort peut endommager les pièces internes.

⚠ Précautions

- Desserrer le contre-écrou pour régler la pression. Ensuite, bloquez-le à nouveau. Ne pas respecter ces consignes peut endommager la molette de réglage ou entraîner des fluctuations de la pression de sortie.
Méthode de verrouillage
Desserrer le contre-écrou pour le débloquer et serrez-le pour le bloquer.
- Ce produit ne peut pas être utilisé comme régulateur de contrôle en l'installant entre l'électrodistributeur et l'actionneur. (Sauf X209)
- Un orifice avec un manomètre ou un bouchon peut être utilisé comme orifice OUT.

Entretien

⚠ Attention

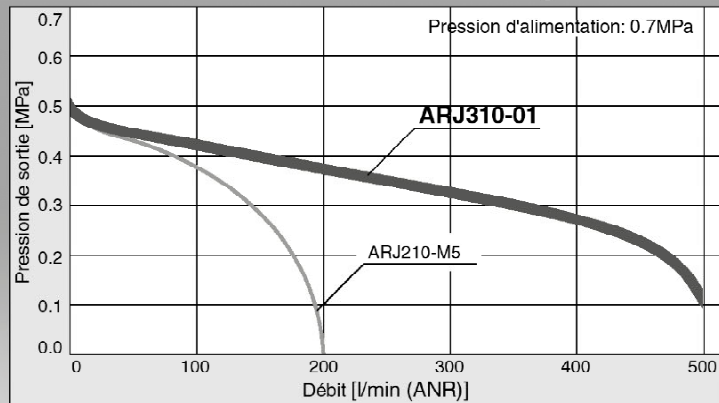
- Veillez à effectuer un contrôle périodique du manomètre lorsque le régulateur miniature est installé entre un électrodistributeur et un actionneur (modèle X209). Des changements de pression soudains pourraient se produire et la durabilité du produit pourrait également être réduite. Il est recommandé d'utiliser un manomètre électronique, en fonction des circonstances.

Régulateur miniature

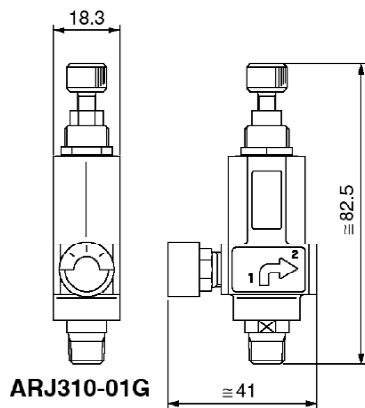
Série ARJ310



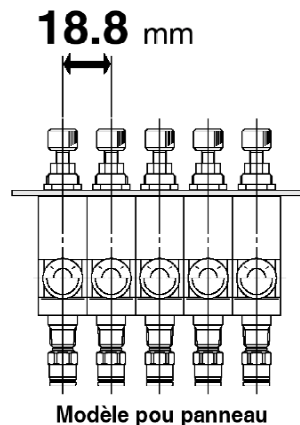
Amélioration des caractéristiques de débit



Compact et léger (Corps principal : 65 g)

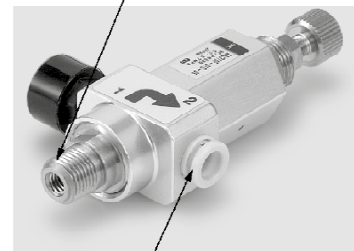


Petit intervalle de séparation



2 types de filetage possibles

Interne: taraudage (M5)
Externe: filetage (1/8)



Raccord instantané intégré.

Ø 4, Ø 6 (Millimètres)
Ø 5/32", Ø 1/4" (Pouces)

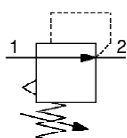
Régulateur miniature

Série ARJ310

Caractéristiques standard



Symbole



Orifice du manomètre	Rc 1/8, NPT 1/8 (Female thread)
Fluide	Air
Pression d'épreuve	1.2 MPa
Pression d'utilisation maxi	0.8 MPa
Pression de régulation	Standard: 0.2 à 0.7 MPa, Utilisation à basse pression (Configuration à 0.2 MPa): 0.05 à 0.2 MPa
Température ambiante et du fluide	-5 à 60 °C (hors gel)
Construction	Clapet de décharge
Masse [kg]	0.065

Modèle

Modèle	Orifice	
	Entrée*	Sortie
ARJ310-01	R1/8, M5 x 0.8	Rc 1/8
ARJ310-N01	NPT1/8, M5 x 0.8	NPT 1/8
ARJ310F-01-04	R1/8, M5 x 0.8	ø4 raccord instantané
ARJ310F-01-06		ø6 raccord instantané
ARJ310F-N01-03	NPT1/8, M5 x 0.8	ø5/32 raccord instantané
ARJ310F-N01-07		ø1/4 raccord instantané

Note) M5 x 0.8 taraudé dans l'orifice d'entrée fileté.

Références des accessoires

Equerres	134856
Manomètre Note)	G15-10-01 (Rc1/8)/G15-P10-N01 (NPT1/8)

Note) Le manomètre pour le modèle 0.2MPa n'est pas disponible.

Pour passer commande

Orifice (Entrée, Sortie)

01	Entrée	1/8 (filetage), M5 (taraudage)
	Sortie	1/8 (taraudage)

Raccords instantanés

ARJ 3 10 - **01** **BG** - **04**

ARJ 3 10 F - **01** **BG** - **04**

Exécution spéciale
Pour plus de détails, reportez-vous page 8.

Semi-standard

—	Modèle à 0.7 MPa (Standard)
1	Modèle à 0.2 MPa
S	Pré-téflonné

1) Par rapport aux caractéristiques standard, son ressort de réglage n'a été modifié que pour 0.2 MPa. Ce n'est pas le produit qui ne permet pas une pression supérieure à 0.2 MPa. Ce ressort de réglage ne peut être remplacé. En outre, dans le cas du manomètre, il sera celui de 1 MPa.

Diamètre extérieur du tube utilisable (Sortie)

Modèles métrique

04	4 mm	ARJ310-01
06	6 mm	

Modèles en pouce

03	5/32"	ARJ310F-N01
07	1/4"	

Taille du corps

Modèle

10	A purge
----	---------

A raccords instantanés

Filetage

—	R, Rc
N	NPT

Orifice (Entrée)

01	1/8 (filetage), M5 (taraudage)
----	--------------------------------

Accessoires

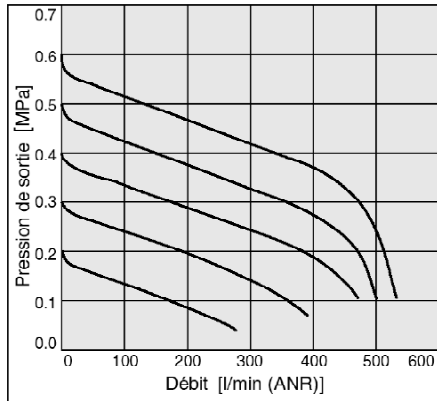
—	Sans
B	Equerres
G	Manomètres

* Pour les produits avec manomètre, le manomètre est livré ensemble avec le produit.

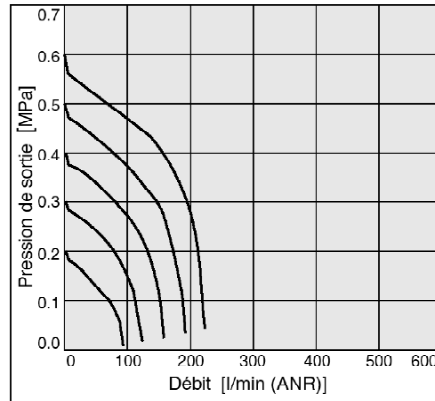
Courbes de débit (Valeurs de référence)

Conditions: Pression d'alimentation 0.7 MPa

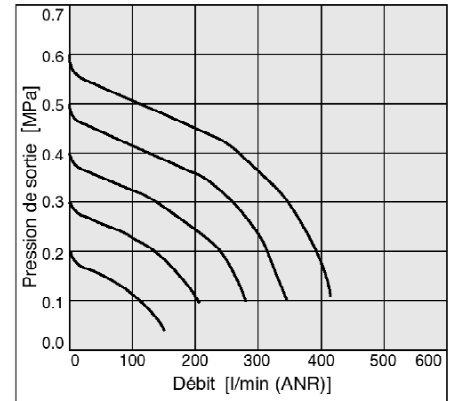
ARJ310-01



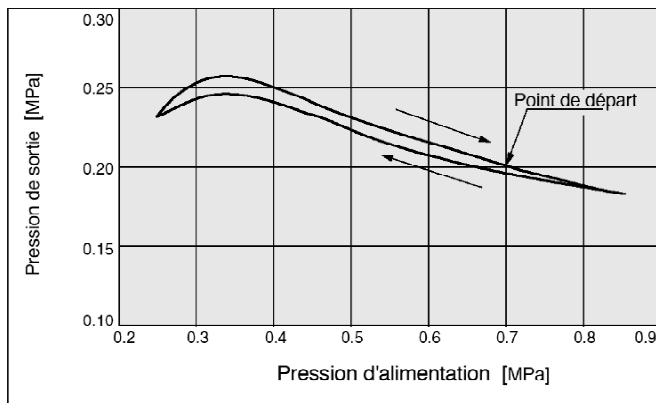
ARJ310F-01-04



ARJ310F-01-06



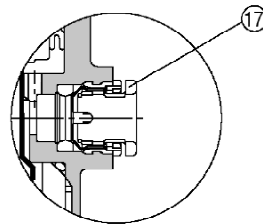
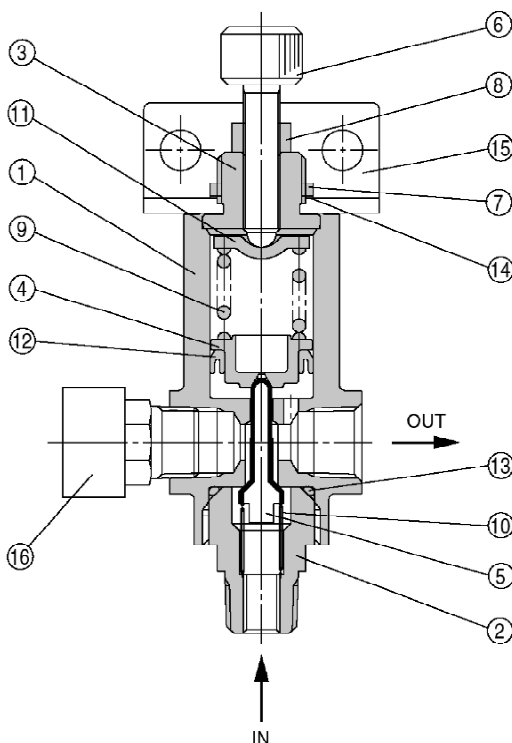
Courbes de pression (Valeurs de référence)



Construction

ARJ310-01

ARJ310F-01



Nomenclature

No.	Désignation	Matériau	Remarque
1	Corps	Alliage d'aluminium	
2	Guide clapet	Laiton	Nickelé
3	Capot	Laiton	Nickelé
4	Piston	POM	
5	Clapet	Laiton	HNBR
6	Molette de réglage	Laiton	Nickelé
7	Ecrou panneau	Laiton	Nickelé
8	Ecrou hexagonal	Laiton	Nickelé
9	Ressort de réglage	Acier	Zingué chromaté
10	Ressort de clapet	Acier inox	
11	Coupelle du ressort	Ruban d'acier	Zingué chromaté
12	Mini joint à lèvres	NBR	
13	Joint torique	NBR	
14	Rondelle freins	Acier inox	Nickelé
15	Equerres	Huban d'acier	Zingué chromaté noir Accessoire
16	Manomètre	-	Accessoire
17	Cassette	POM, acier inox	



ARJ310 Série

Précautions spécifiques au produit

Veuillez lire ces consignes avant d'utiliser les produits.

Conception et sélection

Attention

1. Ce produit ne peut pas être utilisé comme régulateur de contrôle en l'installant entre l'électrodistIBUTEUR et l'actionneur. Cela peut entraîner des pannes et des dysfonctionnements.
2. Pour les raccordements, serrer le régulateur avec le couple de serrage approprié recommandé dans le tableau ci-dessous tout en maintenant les méplats de la clé (largeur de 11) du guide de la vanne pour l'orifice IN et en maintenant la section hexagonale du corps pour l'orifice OUT. Un serrage excessif ou le maintien d'une pièce autre que celles spécifiées peut causer des dommages.
3. Lors des raccordements sur les produits ou de l'actionnement du bouton, veillez à ce qu'un moment de flexion excessif ne soit pas appliqué à un produit, car il pourrait l'endommager.


Couple de serrage recommandé

Filetage	Couple de serrage recommandé [N·m]	Note
M5	1.0 à 1.5	Le couple de serrage recommandé lors de l'utilisation d'un outil de serrage pour serrer 1/6 à 1/4 de tour supplémentaire après un serrage à la main
R1/8	7 à 9	—

Montage

Précaution

Pour régler la pression appropriée

1. Effectuez les connexions après avoir confirmé la marque  qui indique l'entrée d'air. Des connexions inversées pourraient entraîner des dysfonctionnements.