

Régleur de débit à raccords instantanés

Série AS

Version équerre, version droite

RoHS

Temps et coût de l'installation réduits

Encombrement réduit et nouveau design. La section équivalente est plus large que sur le modèle antérieur.

Orientation du raccord à 360°

La version droite permet une orientation à 360°.

Compatibles aux tubes en pouces

ø3.2, ø4, ø6, ø8, ø10, ø12

*Dimensions en pouces (collerette: orange)

ø1/8", ø5/32", ø3/16", ø1/4", ø5/16", ø3/8", ø1/2"

Pression d'utilisation 1MPa maxi

Matières

Tubes en nylon, polyamide et polyuréthane

Les circlips empêchent le détachement accidentel des vis

En option: Contre-écrou hexagonal, nickelé en option

Le nombre de tours de vis a été augmenté (8 à 10 tours)

Le nombre de tours élevé de tours de vis (8 à 10 tours) permet un contrôle plus facile à une vitesse plus faible.

Modèle

| Version équerre | Version droite | Orifice | Diam. ext. du tube | | | | | | | | | | | | Alésage compatible (mm) | | | | | |
|-----------------|----------------|----------|--------------------|-----|---|---|---|----|----------------------|------|-------|-------|------|-------|-------------------------|------|------|---|--|----------------|
| | | | Dimensions en mm | | | | | | Dimensions en pouces | | | | | | | | | | | |
| | | | 2 | 3.2 | 4 | 6 | 8 | 10 | 12 | 1/8" | 5/32" | 3/16" | 1/4" | 5/16" | | 3/8" | 1/2" | | | |
| AS12□1F-M3 | AS13□1F-M3 | M3 | ● | ● | | | | | | | | ● | ● | | | | | | | 2.5, 4, 6 |
| AS12□1F-M5 | AS13□1F-M5 | M5 | ● | ● | ● | | | | | | | ● | ● | | | | | | | 6, 10, 16, 20 |
| AS12□1F-U10/32 | AS13□1F-U10/32 | 10-32UNF | ● | ● | ● | | | | | | | ● | ● | | | | | | | 6, 10, 16, 20 |
| AS22□1F-01 | AS23□1F-01 | R(PT)1/8 | | ● | ● | ● | ● | ● | ●* | | | ● | ● | ● | ● | ● | | | | 20, 25, 32 |
| AS22□1F-02 | AS23□1F-02 | R(PT)1/4 | | | ● | ● | ● | ● | ● | | | ● | ● | ● | ● | ● | | | | 20, 25, 32, 40 |
| AS32□1F-02 | AS33□1F-02 | R(PT)1/4 | | | | ● | ● | ● | ● | | | | ● | ● | ● | ● | | | | 40, 50, 63 |
| AS32□1F-03 | AS33□1F-03 | R(PT)3/8 | | | | | ● | ● | ● | | | | | ● | ● | ● | | | | 40, 50, 63 |
| AS42□1F-04 | AS43□1F-04 | R(PT)1/2 | | | | | | | ● | ● | | | | | | | ● | ● | | 63, 80, 100 |

Note 1) *Modèle coudé uniq.

Note 2) Différence visuelle entre le modèle de réglage à l'échappement /réglage à l'admission.

Ils sont différenciés par le contre-écrou. Le contre-écrou du modèle réglable à l'échappement est zingué chromé, alors que celui du modèle réglable à l'admission est zingué chromé noir.

Note 3) ●: Les pièces en laiton sont en laiton nickelé, en standard (caractéristiques N).

Note 4) Pour le modèle AS12□1F-M5-02 les tailles d'alésage de vérin applicables sont 2.5, 4, 6.

Caractéristiques

| | |
|----------------------------------|---|
| Pression d'épreuve | 1.5MPa |
| Pression d'utilisation maxi | 1MPa |
| Pression d'utilisation mini | 0.1MPa |
| Température d'utilisation | -5 à 60°C (sans eau) |
| Nombre de tours de la vis | 10 tours (8 tours ⁽¹⁾) |
| Tubes utilisables ⁽²⁾ | Nylon, polyamide, polyuréthane |
| Option | Joint ⁽³⁾ , contre-écrou, nickelé ⁽⁴⁾ |

Note 1) AS12□1F-M5, AS12□1F-U10/32

AS13□1F-M5, AS13□1F-U10/32

Note 2) Vérifiez la pression d'utilisation maxi lorsque le polyamide ou

le polyuréthane sont utilisés. (Reportez-vous aux p.7-146 à 7-147 pour plus d'informations).

Note 3) AS12□1F nickelé et AS13□1F sont en standard,

et ne sont pas munis de joint.

Note 4) Toutes les pièces en laiton sont nickelées.

Débit d'air/surface équivalente

| Modèle | AS12□1F-M3 AS13□1F-M3 AS12□1F-M5-02 | AS12□1F-M5 AS13□1F-M5 | AS22□1F-01 AS23□1F-01 | AS22□1F-02 AS23□1F-02 | AS32□1F AS33□1F | AS42□1F AS43□1F | | | | | | |
|--|---|--------------------------|--------------------------|--------------------------|-------------------------------------|----------------------|----------------|---------|-----|-----------|----|----|
| | Dim. en mm | ø2, ø3.2, ø4 | ø3.2, ø4, ø6 | ø3.2, ø4 | ø6, ø8, ø10 | ø4 ø6 ø8, ø10 | ø6 ø8 ø10, ø12 | | | | | |
| Dim. en pouces | ø1/8", ø5/32" | ø1/8", ø5/32" | ø1/8", ø5/32" | ø3/16", ø1/4", ø5/16" | ø1/8", ø3/16", ø1/4", ø5/16", ø3/8" | ø1/4", ø5/16", ø3/8" | | | | | | |
| Débit réglé (à plein passage) | Air (rmini (ANR)) | 20 | 100 | 180 | 230 | 260 390 | 460 | 660 790 | 920 | 1580 1710 | | |
| Section équivalente (mm ²) | 0.3 | 1.5 | 2.7 | 3.5 | 4 | 6 | 7 | 10 | 12 | 14 | 24 | 26 |

Notes) Pression d'alimentation: 0.5MPa, température: 20°C.

U10/32 a les mêmes caractéristiques que le M5.

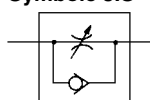
Version équerre



Version droite



Symbole JIS



Indicación de la dirección del caudal

| | Sistema salida | Sistema entrada |
|---------|----------------|-----------------|
| Símbolo | | |
| Símbolo | | |

Série AS



EMC-AS_2-3_1F-01A-FR

Avec raccords instantanés: Version équerre/droite **Série AS**

Pour passer commande

AS 2 2 1 1F — **01** — **06** **S** — — —

Taille du raccord

| | |
|---|-------------------|
| 1 | M3, M5 standard |
| 2 | 1/8, 1/4 standard |
| 3 | 3/8 standard |
| 4 | 1/2 standard |

Version

| | |
|---|---------|
| 2 | Equerre |
| 3 | Droite |

Réglage

| | |
|---|-----------------|
| 0 | A l'échappement |
| 1 | A l'admission |

Avec raccords instantanés

Filetage

| | |
|---|----------------------------|
| — | Filetage métrique (M3, M5) |
| — | Uni-filetage (10-32UNF) |
| — | R(PT) |
| N | NPT |

Orifice

| | |
|--------|----------|
| M3 | M3 |
| M5 | M5 |
| U10/32 | 10-32UNF |
| 01 | 1/8 |
| 02 | 1/4 |
| 03 | 3/8 |
| 04 | 1/2 |

Option de contre-écrou

| | |
|---|------------------------|
| — | Contre-écrou hexagonal |
| J | Contre-écrou arrondi |

Exécution spéciale

Option

| | |
|---|-------------|
| — | Sans |
| S | Préteflonné |
| N | Nickelé |

*Si vous avez besoin de plus d'une option, inscrivez-les dans l'ordre qui suit "S", "K", "N".

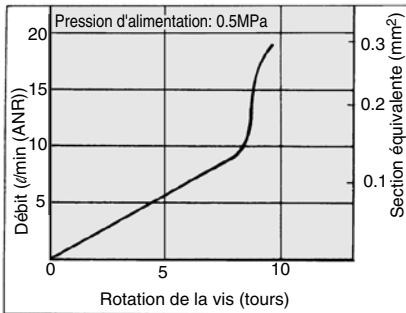
Diam. ext. du tube

| Millimètre | Pouce |
|------------|--------|
| 23 | ø3.2* |
| 04 | ø4 |
| 06 | ø6 |
| 08 | ø8 |
| 10 | ø10 |
| 12 | ø12 |
| 01 | ø1/8" |
| 03 | ø5/32" |
| 05 | ø3/16" |
| 07 | ø1/4" |
| 09 | ø5/16" |
| 11 | ø3/8" |
| 13 | ø1/2" |

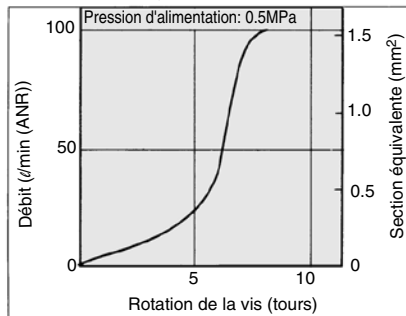
*Utilisez un tube de ø 1/8".

Vis de réglage d'amortissement/Caractéristiques du débit

**AS1201F-M3, AS1211F-M3
AS1301F-M3, AS1311F-M3**

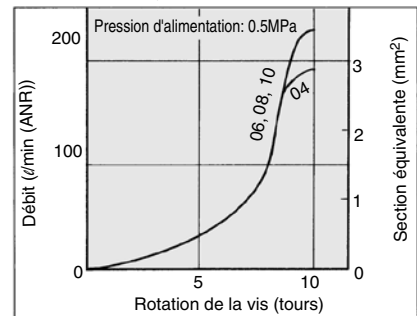


**AS1201F-M5, AS1211F-M5
AS1301F-M5, AS1311F-M5**

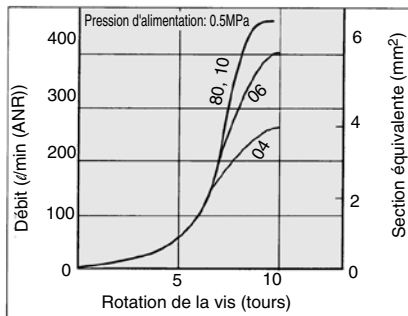


Note) "-U10/32" a les mêmes caractéristiques que "M5".

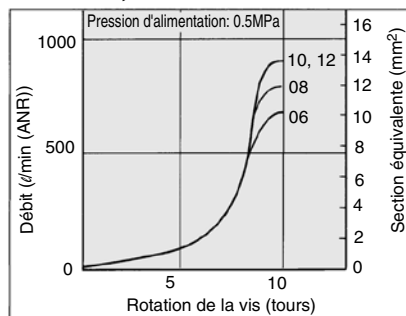
**AS2201F-01, AS2211F-01
AS2301F-01, AS2311F-01**



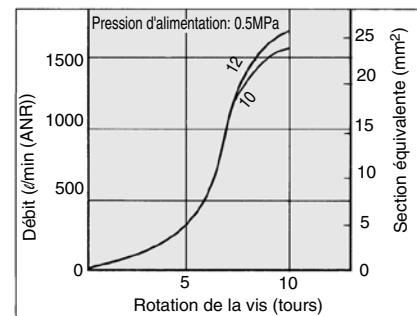
**AS2201F-02, AS2211F-02
AS2301F-02, AS2311F-02**



**AS3201F, AS3211F
AS3301F, AS3311F**



**AS4201F, AS4211F
AS4301F, AS4311F**



Série AS

Exécution spéciale

1 Lubrifiant : vaseline **X12**

Ex.) AS2201F-01-04S-X12

2 Sans graisse (Joint : revêtement Viton) +
Régleur de débit (Sans clapet antiretour) **X21**

Ex.) AS2201F-01-04S-X21

Note 1) N'est pas sans particules

Note 2) Le régleur de débit n'est pas compatible avec la référence du modèle avec réglage échappement.

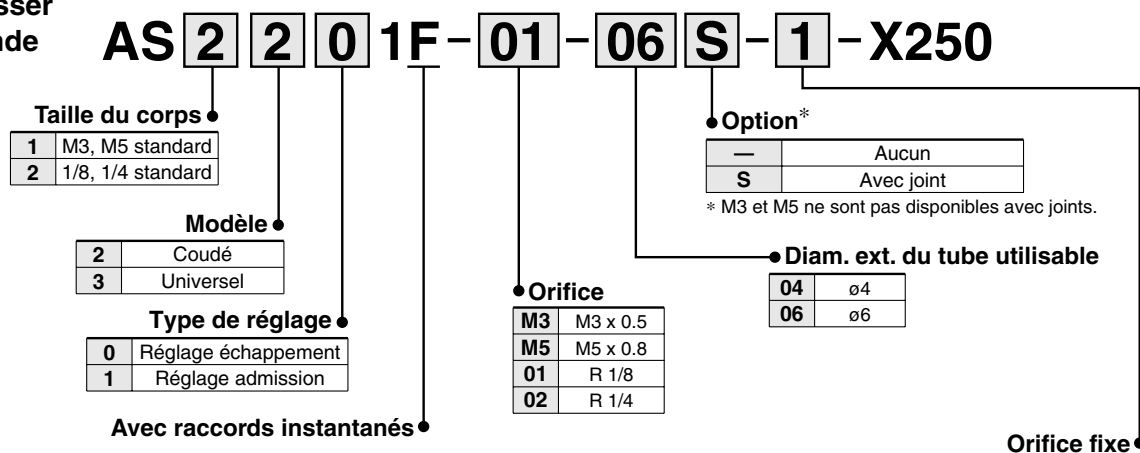
3 Régleur de débit (Sans clapet antiretour) **X214**

Ex.) AS2201F-01-04S-X214

Note) Le régleur de débit n'est pas compatible avec la référence du modèle avec réglage échappement.

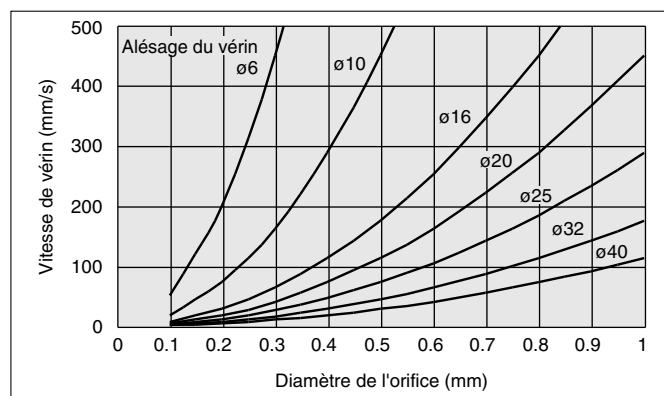
4 Réglage fixe (sans fonction d'électrode) **X250**

Pour passer commande



| Symbole | Orifice fixe | Modèle compatible | | | |
|---------|--------------|-------------------|--------------------------------|--------------------------------|---------------|
| | | AS12□1F-M3-04 | AS1□□1F-M5-04 AS12□1F-M5-06 | AS2□□1F-01-04 AS22□1F-01-06 | AS22□1F-02-06 |
| 1 | ø0.1 | ● | ● | ● | ● |
| 2 | ø0.2 | ● | ● | ● | ● |
| 3 | ø0.3 | ● | ● | ● | ● |
| 4 | ø0.4 | ● | ● | ● | ● |
| 5 | ø0.5 | ● | ● | ● | ● |
| 6 | ø0.6 | ● | ● | ● | ● |
| 7 | ø0.7 | ● | ● | ● | ● |
| 8 | ø0.8 | ● | ● | ● | ● |
| 9 | ø0.9 | ● | ● | ● | ● |
| 10 | ø1.0 | ● | ● | ● | ● |

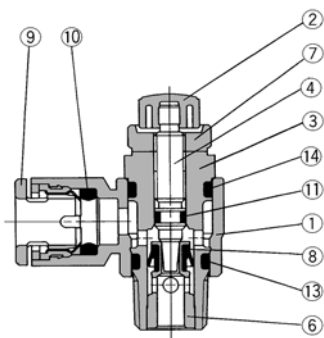
Le graphique ci-dessous représente la relation entre les orifices de chaque alésage et la vitesse de vérin. S'y référer pour effectuer votre sélection. Les vitesses de vérin du graphiques sont des valeurs théoriques. Les valeurs réelles peuvent varier en fonction des conditions de raccordement ou de la friction de glissement. Ce graphique a uniquement valeur de référence.



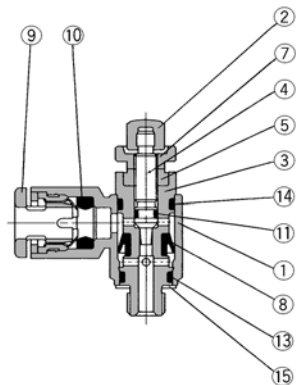
Avec raccords instantanés: Version équerre/droite **Série AS**

Construction

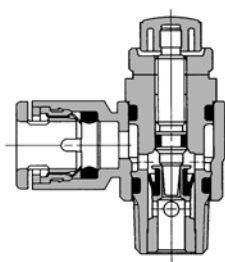
Version équerre
Réglage à l'échappement



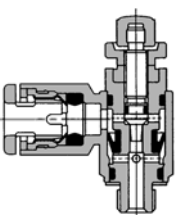
Orifice M3
Orifice M5
Orifice U10/32



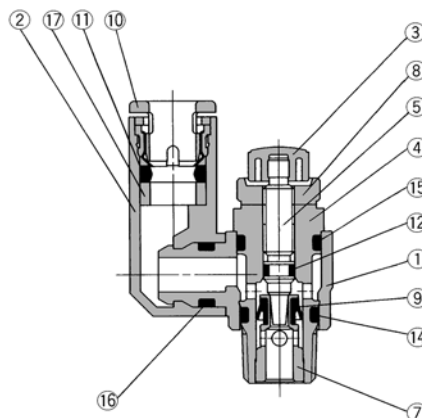
Réglage à l'admission



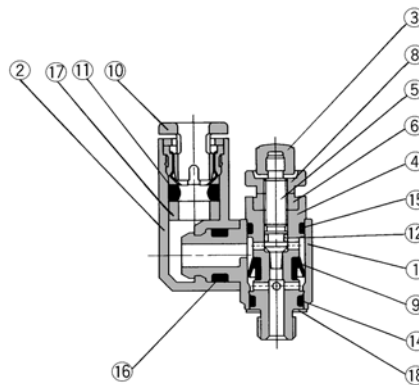
Orifice M3
Orifice M5
Orifice U10/32



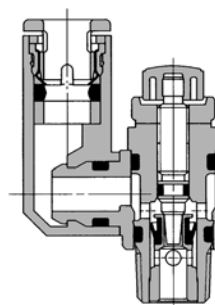
Version droite
Réglage à l'échappement



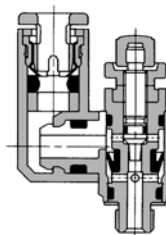
Orifice M3
Orifice M5
Orifice U10/32



Réglage à l'admission



Orifice M3
Orifice M5
Orifice U10/32

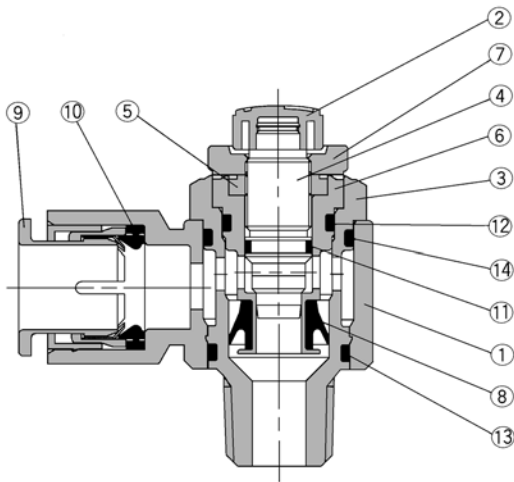


Série AS

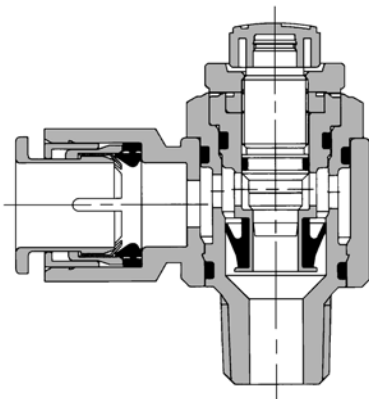
Construction

Version équerre

Réglage à l'échappement AS3201F-02



Réglage à l'admission AS3211F-02



Nomenclature

| Rep. | Désignation | Matière | Note |
|------|-------------------|-----------------------|------------------------------|
| ① | Corps A | PBT | |
| ② | Bouton de réglage | PBT ⁽¹⁾ | |
| ③ | Corps B | Laiton ⁽²⁾ | Nickelé |
| ④ | Vis | Laiton | Nickelé |
| ⑤ | Entretoise | Laiton | Nickelé |
| ⑥ | Siège | Laiton | Voir Note 3 |
| ⑦ | Contre-écrou | Acier | Zingué chromé ⁽⁴⁾ |
| ⑧ | Joint en U | HNBR | |
| ⑨ | Collerette | POM, acier inox | |
| ⑩ | Joint | NBR | |
| ⑪ | Joint torique | NBR | |
| ⑫ | Joint torique | NBR | |
| ⑬ | Joint torique | NBR | |
| ⑭ | Joint torique | NBR | |
| ⑮ | Joint | NBR, acier inox | |

Note 1) AS12□1F-M3-02 et AS12□1F-M5-02 en laiton nickelé.

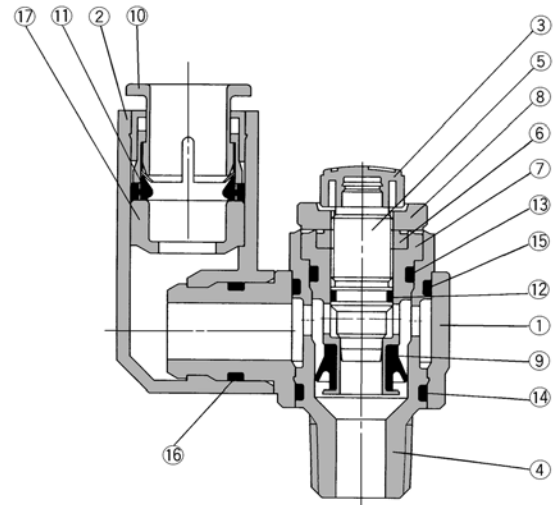
Note 2) AS12□1F-M3: acier inox

Note 3) AS22□1F, AS32□1F-02: nickelé

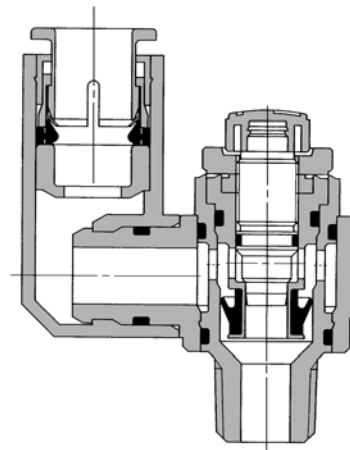
Note 4) Réglage à l'admission: zingué chromé noir

Version droite

Réglage à l'échappement AS3301F-02



Réglage à l'admission AS3311F-02



Nomenclature

| Rep. | Désignation | Matière | Note |
|------|-------------------|-----------------------|------------------------------|
| ① | Corps A | PBT | |
| ② | Corps coudé | PBT | |
| ③ | Bouton de réglage | PBT | |
| ④ | Corps B | Laiton ⁽¹⁾ | Nickelé |
| ⑤ | Vis | Laiton | Nickelé |
| ⑥ | Entretoise | Laiton | Nickelé |
| ⑦ | Siège | Laiton | Voir Note 2 |
| ⑧ | Contre-écrou | Acier | Zingué chromé ⁽³⁾ |
| ⑨ | Joint en U | HNBR | |
| ⑩ | Collerette | POM, acier inox | |
| ⑪ | Joint | NBR | |
| ⑫ | Joint torique | NBR | |
| ⑬ | Joint torique | NBR | |
| ⑭ | Joint torique | NBR | |
| ⑮ | Joint torique | NBR | |
| ⑯ | Joint torique | NBR | |
| ⑰ | Entretoise | POM | |
| ⑱ | Joint | NBR, acier inox | |

Note 1) AS13□1F-M3: acier inox

Note 2) AS23□1F, AS33□1F-02: nickelé

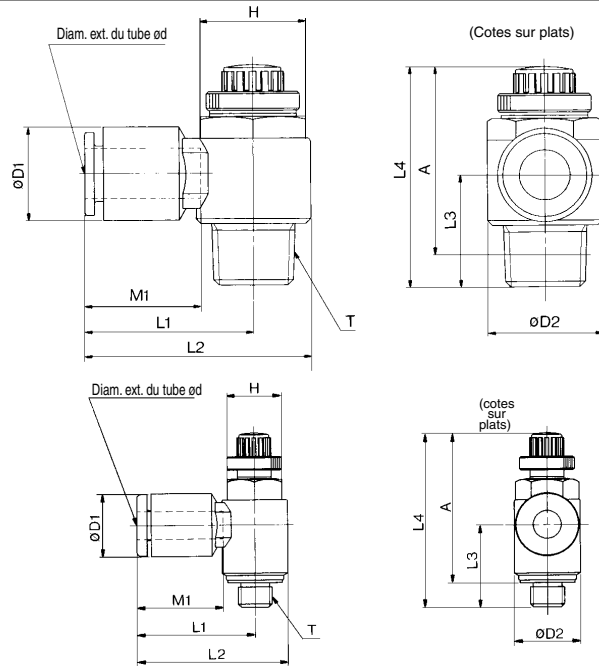
Note 3) Réglage à l'admission: zingué chromé noir

Avec raccords instantanés: Version équerre/droite Série AS



Version équerre

Orifice M3
Orifice M5
Orifice U10/32



En mm

| Modèle | ø ext. du tube d | T | H ⁽¹⁾ | D1 | D2 | L1 | L2 | L3 | L4 | | A ⁽²⁾ | | M1 | Masse (g) | | |
|-------------------|------------------|--------------|------------------|------|------|------|------|------|------|------|------------------|------|------|-----------|------|----|
| | | | | | | | | | MAXI | MINI | MAXI | MINI | | | | |
| AS12□1F-M3-02 | 2 | M3 | 5.5 | 6 | 5.2 | 11.4 | — | 11 | 26.8 | 24.3 | 24.3 | 21.8 | 8.8 | 2.4 | | |
| AS12□1F-M3-02 | | M5 | 7 | — | — | — | — | 11.5 | 27.3 | 24.8 | — | — | — | 3 | | |
| AS12□1F-M3-23 | 3.2 | M3 | 5.5 | 8.4 | 7.2 | 16.1 | 19.7 | 10.5 | 26.6 | 24.1 | 24 | 21.5 | 12.7 | 4 | | |
| AS12□1F-M3-04 | 4 | | 9.3 | — | — | — | — | 20 | — | — | — | — | — | — | | |
| AS12□1F-M5-23 | 3.2 | M5 | 8 | 9.3 | 9.6 | 17.3 | 22.1 | 12.3 | 28.6 | 25.8 | 25 | 22.2 | 12.7 | 7 | | |
| AS12□1F-U10/32-23 | | 10-32UNF | | | | | | | | | | | | | | |
| AS12□1F-M5-04 | 4 | M5 | 8 | 9.3 | 9.6 | 17.3 | 22.1 | 12.3 | 28.6 | 25.8 | 25 | 22.2 | 12.7 | 7 | | |
| AS12□1F-U10/32-04 | | 10-32UNF | | | | | | | | | | | | | | |
| AS12□1F-M5-06 | 6 | M5 | 11.6 | 18.1 | 22.9 | 11.7 | 13.5 | 13.5 | 28.6 | 25.8 | 25 | 22.2 | 12.7 | 7 | | |
| AS12□1F-U10/32-06 | | 10-32UNF | | | | | | | | | | | | | | |
| AS22□1F-01-23 | 3.2 | R(PT) 1/8 | 12 (12.7) | 9.3 | 20.4 | 27.5 | — | — | — | — | — | — | 12.7 | 16 | | |
| AS22□1F-01-04 | 4 | | | 9.3 | 20.4 | 27.5 | 13.4 | — | — | — | — | — | — | 13.5 | 17 | |
| AS22□1F-01-06 | 6 | | | 11.6 | 14.2 | 20.4 | 27.5 | — | — | — | 35.2 | 30.2 | 32.1 | 27.1 | 18.5 | 19 |
| AS22□1F-01-08 | 8 | | | 15.2 | — | 25.3 | 32.4 | — | — | — | — | — | — | — | 21 | 21 |
| AS22□1F-01-10 | 10 | | | 18.5 | — | 33.1 | 40.2 | 14.1 | — | — | — | — | — | — | 21 | 21 |
| AS22□1F-02-04 | 4 | | | 10.4 | — | 25.2 | 34.4 | — | — | — | — | — | — | — | 16 | 32 |
| AS22□1F-02-06 | 6 | | | 12.8 | 18.5 | 25.2 | 34.4 | 17.7 | — | — | — | — | — | — | 17 | — |
| AS22□1F-02-08 | 8 | | | 15.2 | — | 27.2 | 36.4 | — | — | — | 39.9 | 34.9 | 34.4 | 29.4 | 18.5 | 34 |
| AS22□1F-02-10 | 10 | | | 18.5 | — | 33.9 | 43.2 | 19.5 | — | — | — | — | — | — | 21 | 36 |
| AS32□1F-02-06 | 6 | | | 12.8 | — | 27.8 | 39.3 | — | — | — | — | — | — | — | 17 | 60 |
| AS32□1F-02-08 | 8 | | | 15.2 | 23 | 29.5 | 41 | — | — | — | — | — | — | — | 18.5 | 63 |
| AS32□1F-02-10 | 10 | | | 18.5 | — | 31.8 | 43.3 | 21.3 | 48.3 | 43.3 | 42.8 | 37.8 | — | — | 21 | 67 |
| AS32□1F-02-12 | 12 | 20.9 | — | 32.8 | 44.3 | — | — | — | — | — | — | — | 22 | 69 | | |
| AS32□1F-03-06 | 6 | 12.8 | 19 | 27.8 | 39.3 | — | — | — | — | — | — | — | 17 | 55 | | |
| AS32□1F-03-08 | 8 | 15.2 | — | 29.5 | 41 | 19.8 | 45.4 | 40.4 | 40.2 | 35.2 | — | — | 18.5 | 57 | | |
| AS32□1F-03-10 | 10 | 18.5 | 23 | 31.8 | 43.3 | — | — | — | — | — | — | — | 21 | 59 | | |
| AS32□1F-03-12 | 12 | 20.9 | — | 32.8 | 44.3 | — | — | — | — | — | — | — | 22 | 61 | | |
| AS42□1F-04-10 | 10 | 18.5 | 24 (23.8) | 33.6 | 47.9 | — | — | — | — | — | — | — | 21 | 100 | | |
| AS42□1F-04-12 | 12 | 20.9 | — | 34.6 | 48.9 | 24.5 | 56.7 | 49.2 | 49.6 | 42.1 | — | — | 22 | 101 | | |

Note 1) Les dimensions entre () sont celles du filetage NPT.
Note 2) Dimensions de filetage de référence après taraudage.

En pouces

| Modèle | ø ext. du tube d | T | H ⁽¹⁾ | D1 | D2 | L1 | L2 | L3 | L4 | | A ⁽²⁾ | | M1 | Masse (g) | | |
|-------------------|------------------|------|------------------|----------|------|------|------|------|------|------|------------------|------|------|-----------|------|----|
| | | | | | | | | | MAXI | MINI | MAXI | MINI | | | | |
| AS12□1F-M3-01 | 1/8" | M3 | 5.5 | 8.4 | 7.2 | 16.1 | 19.7 | 10.5 | 26.6 | 24.1 | 24 | 21.5 | 12.7 | 4 | | |
| AS12□1F-M3-03 | 5/32" | | | 9.3 | 10 | — | — | — | — | — | — | — | — | — | — | |
| AS12□1F-M5-01 | 1/8" | M5 | 8 | 8.4 | 9.6 | 17.3 | 22.1 | 12.3 | 28.6 | 25.8 | 25 | 22.2 | 12.7 | 7 | | |
| AS12□1F-U10/32-01 | 1/8" | | | 10-32UNF | 9.3 | 17.3 | 22.1 | — | — | — | — | — | — | — | — | |
| AS12□1F-M5-03 | 5/32" | M5 | 8 | 9.3 | 9.6 | 17.3 | 22.1 | 12.3 | 28.6 | 25.8 | 25 | 22.2 | 12.7 | 7 | | |
| AS12□1F-U10/32-03 | 5/32" | | | 10-32UNF | 9.3 | 17.3 | 22.1 | — | — | — | — | — | — | — | — | |
| AS22□1F-01-01 | 1/8" | 1/8 | 12 (12.7) | 9.3 | 20.4 | 27.5 | — | — | — | — | — | — | — | 12.7 | 16 | |
| AS22□1F-01-03 | 5/32" | | | 9.3 | 20.4 | 27.5 | 13.4 | — | — | — | — | — | — | — | 13.5 | 17 |
| AS22□1F-01-05 | 3/16" | | | 11.4 | 14.2 | 23.1 | 30.2 | — | — | — | 35.2 | 30.2 | 32.1 | 27.1 | 18.5 | 19 |
| AS22□1F-01-07 | 1/4" | | | 13.2 | — | 23.9 | 31 | — | — | — | — | — | — | — | 21 | 21 |
| AS22□1F-01-09 | 5/16" | | | 15.2 | — | 25.3 | 32.4 | 14.1 | — | — | — | — | — | — | 21 | 21 |
| AS22□1F-02-03 | 5/32" | | | 10.4 | — | 25.2 | 34.4 | — | — | — | — | — | — | — | 16 | 32 |
| AS22□1F-02-05 | 3/16" | | | 11.4 | — | 24.9 | 34.2 | 17.7 | — | — | — | — | — | — | 17 | — |
| AS22□1F-02-07 | 1/4" | | | 13.2 | 18.5 | 25.2 | 34.5 | — | — | — | 39.9 | 34.9 | 34.4 | 29.4 | 18.5 | 34 |
| AS22□1F-02-09 | 5/16" | | | 15.2 | — | 27.2 | 36.4 | 19.5 | — | — | — | — | — | — | 21 | 36 |
| AS22□1F-02-11 | 3/8" | | | 17.9 | — | 33.9 | 43.2 | 19.5 | — | — | — | — | — | — | 21 | 36 |
| AS32□1F-02-07 | 1/4" | | | 13.2 | — | 27.8 | 39.3 | — | — | — | — | — | — | — | 17 | 60 |
| AS32□1F-02-09 | 5/16" | | | 15.2 | 23 | 29.5 | 41 | 21.3 | 48.3 | 43.3 | 42.8 | 37.8 | — | — | 18.5 | 63 |
| AS32□1F-02-11 | 3/8" | 17.9 | — | 31.8 | 43.3 | — | — | — | — | — | — | — | 21 | 67 | | |
| AS32□1F-03-07 | 1/4" | 13.2 | — | 27.8 | 39.3 | — | — | — | — | — | — | — | 17 | 55 | | |
| AS32□1F-03-09 | 5/16" | 15.2 | 23 | 29.5 | 41 | 19.8 | 45.4 | 40.4 | 40.2 | 35.2 | — | — | 18.5 | 57 | | |
| AS32□1F-03-11 | 3/8" | 17.9 | — | 31.8 | 43.3 | — | — | — | — | — | — | — | 21 | 59 | | |
| AS42□1F-04-11 | 3/8" | 17.9 | 24 (23.8) | 33.6 | 47.9 | — | — | — | — | — | — | — | 21 | 100 | | |
| AS42□1F-04-13 | 1/2" | 21.7 | — | 35.2 | 49.5 | 24.5 | 56.7 | 49.2 | 49.6 | 42.1 | — | — | 22 | 101 | | |

Note 1) Les dimensions entre () sont celles du filetage NPT.
Note 2) Dimensions de filetage de référence après taraudage.

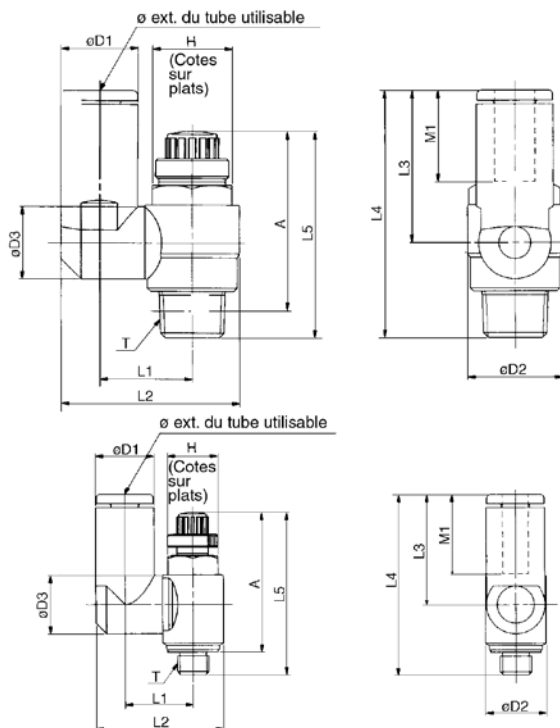
Version équerre

| Catégorie | Modèle | Orifice | Réf. | | | | | | | | | | | |
|-----------|---------------|----------|--------------------|-----|-----|-----|-----|-----|---|---|---|---|---|---|
| | | | Diam. ext. du tube | | | | | | | | | | | |
| | | | 3.2 | 4 | 6 | 8 | 10 | 12 | — | — | | | | |
| SAS21F1N | AS12□1F-M3-□ | M3 | #1 | #2 | — | — | — | — | — | — | — | — | — | — |
| | AS12□1F-M5-□ | M5 | #3 | #4 | #5 | — | — | — | — | — | — | — | — | — |
| | AS22□1F-01-□S | R(PT)1/8 | #6 | #7 | #8 | #9 | #10 | — | — | — | — | — | — | — |
| | AS22□1F-02-□S | R(PT)1/4 | — | #11 | #12 | #13 | #14 | — | — | — | — | — | — | — |
| | AS32□1F-03-□S | R(PT)3/8 | — | — | #15 | #16 | #17 | #18 | — | — | — | — | — | — |
| | AS42□1F-04-□S | R(PT)1/2 | — | — | — | — | #19 | #20 | — | — | — | — | — | — |

Série AS



Version droite



Orifice M3
Orifice M5
Orifice U10/32

En mm

| Modèle | d | T | H ⁽¹⁾ | D1 | D2 | D3 | L1 | L2 | L3 | L4 | L5 | | A ⁽²⁾ | | M1 | Masse (g) |
|-------------------|-----|----------|------------------|------|------|------|------|------|------|------|------|------|------------------|------|------|-----------|
| | | | | | | | | | | | MAXI | MINI | MAXI | MINI | | |
| AS13□1F-M3-23 | 3.2 | | | 8.4 | 7.2 | 7.2 | 10.1 | 17.9 | 17.6 | 28.3 | | | | | | 4 |
| AS13□1F-M3-04 | 4 | M3 | 5.5 | 9.3 | | | | 18.3 | 17.9 | 28.6 | 26.6 | 24.1 | 24 | 21.5 | 12.7 | 5 |
| AS13□1F-M5-23 | 3.2 | M5 | | 8.4 | | | | 19.8 | | | | | | | 12.7 | |
| AS13□1F-U10/32-23 | 3.2 | 10-32UNF | | 8.4 | | | | 17.5 | 28.7 | | | | | | 12.7 | |
| AS13□1F-M5-04 | 4 | M5 | 8 | 9.3 | 9.6 | 9.3 | 10.8 | 20.3 | | | 28.6 | 25.8 | 25 | 22.2 | 7 | |
| AS13□1F-U10/32-04 | 4 | 10-32UNF | | 9.3 | | | | | | | | | | | | |
| AS13□1F-M5-06 | 6 | M5 | | 11.6 | | | | 21.4 | 20.6 | 31.8 | | | | | 13.5 | |
| AS13□1F-U10/32-06 | 6 | 10-32UNF | | 11.6 | | | | | | | | | | | | |
| AS23□1F-01-23 | 3.2 | | | 8.4 | | 9.3 | 13.1 | 24.4 | 17.5 | 30.9 | | | | | 12.7 | 17 |
| AS23□1F-01-04 | 4 | 1/8 | 12 | 9.3 | 14.2 | 10.9 | 14 | 24.9 | 22.9 | 36.3 | 35.2 | 30.2 | 32.1 | 27.1 | 18 | |
| AS23□1F-01-06 | 6 | | (12.7) | 11.6 | | 12.9 | 16.2 | 26.9 | 22.9 | 36.3 | | | | | 13.5 | |
| AS23□1F-01-08 | 8 | | | 15.2 | | 12.9 | 16.2 | 30.9 | 28.2 | 40.8 | | | | | 18.5 | 21 |
| AS23□1F-02-04 | 4 | | | 10.4 | | 10.9 | 16.2 | 30.6 | 21.9 | 39.6 | | | | | 16 | 32 |
| AS23□1F-02-06 | 6 | | 17 | 12.8 | | 12.9 | 18.4 | 34 | 25.2 | 42.1 | | | | | 17 | 33 |
| AS23□1F-02-08 | 8 | | (17.5) | 15.2 | 18.5 | 12.9 | 18.3 | 35.2 | 28.2 | 45.1 | 39.9 | 34.9 | 34.4 | 29.4 | 18.5 | 36 |
| AS23□1F-02-10 | 10 | 1/4 | | 18.5 | | 12.9 | 20.2 | 38.7 | 31 | 47.9 | | | | | 21 | 40 |
| AS33□1F-02-06 | 6 | | | 12.8 | | 12.9 | 20.6 | 38.5 | 25.2 | 46.5 | | | | | 17 | 60 |
| AS33□1F-02-08 | 8 | | | 15.2 | | 12.9 | 20.6 | 39.7 | 28.2 | 49.5 | | | | | 18.5 | 63 |
| AS33□1F-02-10 | 10 | | | 18.5 | 23 | 23 | 43.7 | 32.6 | 53.9 | | 48.3 | 43.3 | 42.8 | 37.8 | 21 | 67 |
| AS33□1F-02-12 | 12 | | | 20.9 | | 16.2 | 23 | 44.9 | 34.4 | 55.7 | | | | | 22 | 69 |
| AS33□1F-03-06 | 6 | | 19 | 12.8 | | 12.9 | 20.6 | 38.5 | 25.2 | 45 | | | | | 17 | 56 |
| AS33□1F-03-08 | 8 | | | 15.2 | | 12.9 | 20.6 | 39.7 | 28.2 | 48 | | | | | 18.5 | 59 |
| AS33□1F-03-10 | 10 | 3/8 | | 18.5 | | 23 | 43.7 | 32.6 | 52.4 | | 45.4 | 40.4 | 40 | 35 | 21 | 63 |
| AS33□1F-03-12 | 12 | | | 20.9 | | 16.2 | 23 | 44.9 | 34.4 | 54.2 | | | | | 22 | 65 |
| AS43□1F-04-10 | 10 | | 24 | 18.5 | | 16.2 | 25.8 | 49.4 | 32.6 | 57.1 | | | | | 21 | 104 |
| AS43□1F-04-12 | 12 | 1/2 | (23.8) | 21.7 | 28.6 | 19.4 | 26.8 | 52 | 36.3 | 60.8 | 56.7 | 49.2 | 49.6 | 42.1 | 22 | 106 |

Note 1) Les dimensions entre () sont celles du filetage NPT
Note 2) Dimensions de filetage de référence après taraudage

En pouces

| Modèle | ø ext. tube d | T | H ⁽¹⁾ | D1 | D2 | D3 | L1 | L2 | L3 | L4 | L5 | | A ⁽²⁾ | | M1 | Masse (g) |
|-------------------|---------------|----------|------------------|------|------|------|------|------|------|------|------|------|------------------|------|------|-----------|
| | | | | | | | | | | | MAXI | MINI | MAXI | MINI | | |
| AS13□1F-M3-01 | 1/8" | | | 8.4 | 7.2 | 7.2 | 10.1 | 17.9 | 17.6 | 28.3 | | | | | | 4 |
| AS13□1F-M3-03 | 5/32" | M3 | 5.5 | 9.3 | | | | 18.3 | 17.9 | 28.6 | 26.6 | 24.1 | 24 | 21.5 | 12.7 | 5 |
| AS13□1F-M5-01 | 1/8" | M5 | | 8.4 | | | | 19.8 | | | | | | | 12.7 | |
| AS13□1F-U10/32-01 | 1/8" | 10-32UNF | | 8.4 | | | | 17.5 | 28.7 | | | | | | 12.7 | |
| AS13□1F-M5-03 | 5/32" | M5 | 8 | 9.3 | 9.6 | 9.3 | 10.8 | 20.3 | | | 28.6 | 25.8 | 25 | 22.2 | 7 | |
| AS13□1F-U10/32-03 | 5/32" | 10-32UNF | | 9.3 | | | | | | | | | | | | |
| AS23□1F-01-01 | 1/8" | | | 8.4 | | 9.3 | 13.1 | 24.4 | 17.5 | 30.9 | | | | | 12.7 | 17 |
| AS23□1F-01-03 | 5/32" | | 12 | 9.3 | 14.2 | 10.9 | 14 | 24.9 | 22.9 | 36.3 | 35.2 | 30.2 | 32.1 | 27.1 | 18 | |
| AS23□1F-01-05 | 3/16" | 1/8 | (12.7) | 11.6 | | 12.9 | 16.2 | 26.9 | 22.9 | 36.3 | | | | | 13.5 | |
| AS23□1F-01-07 | 1/4" | | | 13.2 | | 12.9 | 16.2 | 29.9 | 25.6 | 36.3 | | | | | 17 | 19 |
| AS23□1F-01-09 | 5/16" | | | 15.2 | | 12.9 | 16.2 | 30.9 | 28.2 | 40.8 | | | | | 18.5 | 21 |
| AS23□1F-02-03 | 5/32" | | | 10.4 | | 10.9 | 16.2 | 30.6 | 21.9 | 39.6 | | | | | 16 | 32 |
| AS23□1F-02-05 | 3/16" | | | 11.6 | | 10.9 | 16.2 | 31.1 | 23.9 | 42.1 | | | | | 16.5 | 33 |
| AS23□1F-02-07 | 1/4" | | 17 | 13.2 | 18.5 | 12.9 | 18.3 | 34.2 | 25.6 | 45.1 | 39.9 | 34.9 | 34.4 | 29.4 | 17 | 36 |
| AS23□1F-02-09 | 5/16" | 1/4 | (17.5) | 15.2 | | 12.9 | 18.3 | 35.2 | 28.2 | 47.4 | | | | | 18.5 | 39 |
| AS23□1F-02-11 | 3/8" | | | 18.5 | | 20.2 | 38.7 | 31 | 46.5 | | | | | | 21 | 40 |
| AS33□1F-02-07 | 1/4" | | | 13.2 | | 12.9 | 20.6 | 38.7 | 25.6 | 50 | | | | | 17 | 60 |
| AS33□1F-02-09 | 5/16" | | | 15.2 | 23 | 12.9 | 20.6 | 39.7 | 28.2 | 54.4 | 48.8 | 43.8 | 42.8 | 37.8 | 18.5 | 63 |
| AS33□1F-02-11 | 3/8" | | | 18.5 | | 23 | 43.7 | 32.6 | 56.2 | | | | | | 21 | 69 |
| AS33□1F-03-07 | 1/4" | | 19 | 13.2 | | 12.9 | 20.6 | 38.7 | 25.6 | 45 | | | | | 17 | 56 |
| AS33□1F-03-09 | 5/16" | 3/8 | | 15.2 | 23 | 12.9 | 20.6 | 39.7 | 28.2 | 48 | 45.4 | 40.4 | 40.2 | 35.2 | 18.5 | 59 |
| AS33□1F-03-11 | 3/8" | | | 18.5 | | 16.2 | 23 | 43.7 | 32.6 | 52.4 | | | | | 21 | 65 |
| AS43□1F-04-11 | 3/8" | | | 18.5 | | 16.2 | 25.8 | 49.4 | 32.6 | 54.4 | | | | | 21 | 104 |
| AS43□1F-04-13 | 1/2" | 1/2 | 24 | 21.7 | 28.6 | 19.4 | 26.8 | 52 | 36.3 | 57.1 | 56.7 | 49.2 | 49.6 | 42.1 | 22 | 106 |

Note 1) Les dimensions entre () sont celles du filetage NPT
Note 2) Dimensions de filetage de référence après taraudage

Version droite

| Catégorie | Modèle | Orifice | Réf. | | | | | |
|-----------|---------------|----------|--------------------|-----|-----|-----|-----|-----|
| | | | Diam. ext. du tube | | | | | |
| | | | 3.2 | 4 | 6 | 8 | 10 | 12 |
| SAS31F1N | AS13□1F-M3-□ | M3 | #1 | #2 | — | — | — | — |
| | AS13□1F-M5-□ | M5 | #3 | #4 | #5 | — | — | |
| | AS23□1F-01-□S | R(PT)1/8 | #6 | #7 | #8 | #9 | — | |
| | AS23□1F-02-□S | R(PT)1/4 | — | #10 | #11 | #12 | #13 | |
| | AS33□1F-03-□S | R(PT)3/8 | — | — | #14 | #15 | #16 | #17 |
| | AS43□1F-04-□S | R(PT)1/2 | — | — | — | — | #18 | #19 |

Consignes de sécurité

Ces consignes de sécurité ont été rédigées pour prévenir des situations dangereuses pour les personnes et/ou les équipements. Ces instructions indiquent le niveau de risque potentiel à l'aide d'étiquettes "Précaution", "Attention" ou "Danger". Elles sont toutes importantes pour la sécurité et doivent être appliquées, en plus des Normes Internationales (ISO/IEC) ¹⁾, à tous les textes en vigueur à ce jour.

Précaution:

Précaution indique un risque potentiel de faible niveau qui, s'il est ignoré, pourrait entraîner des blessures mineures ou peu graves.

Attention:

Attention indique un risque potentiel de niveau moyen qui, s'il est ignoré, pourrait entraîner la mort ou des blessures graves.

Danger:

Danger indique un risque potentiel de niveau fort qui, s'il est ignoré, pourrait entraîner la mort ou des blessures graves.

1) ISO 4414 : Fluides pneumatiques – Règles générales relatives aux systèmes.

ISO 4413 : Fluides hydrauliques – Règles générales relatives aux systèmes.

IEC 60204-1 : Sécurité des machines – Matériel électrique des machines. (1ère partie : recommandations générales)

ISO 10218-1 : Manipulation de robots industriels - Sécurité.

etc.

Attention

1. La compatibilité du produit est sous la responsabilité de la personne qui a conçu le système et qui a défini ses caractéristiques.

Etant donné que les produits mentionnés sont utilisés dans certaines conditions, c'est la personne qui a conçu le système ou qui en a déterminé les caractéristiques (après avoir fait les analyses et tests requis) qui décide de la compatibilité de ces produits avec l'installation. Les performances et la sécurité exigées par l'équipement seront de la responsabilité de la personne qui a déterminé la compatibilité du système.

Cette personne devra réviser en permanence le caractère approprié de tous les éléments spécifiés en se reportant aux informations du dernier catalogue et en tenant compte de toute éventualité de défaillance de l'équipement pour la configuration d'un système.

2. Seules les personnes formées convenablement pourront intervenir sur les équipements ou machines.

Le produit présenté ici peut être dangereux s'il fait l'objet d'une mauvaise manipulation. Le montage, le fonctionnement et l'entretien des machines ou de l'équipement, y compris de nos produits, ne doivent être réalisés que par des personnes formées convenablement et expérimentées.

3. Ne jamais tenter de retirer ou intervenir sur le produit ou des machines ou équipements sans s'être assuré que tous les dispositifs de sécurité ont été mis en place.

1. L'inspection et l'entretien des équipements ou machines ne devront être effectués qu'une fois que les mesures de prévention de chute et de mouvement non maîtrisés des objets manipulés ont été confirmées.
2. Si un équipement doit être déplacé, assurez-vous que toutes les mesures de sécurité indiquées ci-dessus ont été prises, que le courant a été coupé à la source et que les précautions spécifiques du produit ont été soigneusement lues et comprises.
3. Avant de redémarrer la machine, prenez des mesures de prévention pour éviter les dysfonctionnements malencontreux.

4. Contactez SMC et prenez les mesures de sécurité nécessaires si les produits doivent être utilisés dans une des conditions suivantes :

1. Conditions et plages de fonctionnement en dehors de celles données dans les catalogues, ou utilisation du produit en extérieur ou dans un endroit où le produit est exposé aux rayons du soleil.
2. Installation en milieu nucléaire, matériel embarqué (train, navigation aérienne, véhicules, espace, navigation maritime), équipement militaire, médical, combustion et récréation, équipement en contact avec les aliments et les boissons, circuits d'arrêt d'urgence, circuits d'embrayage et de freinage dans les applications de presse, équipement de sécurité ou toute autre application qui ne correspond pas aux caractéristiques standard décrites dans le catalogue du produit.
3. Equipement pouvant avoir des effets néfastes sur l'homme, les biens matériels ou les animaux, exigeant une analyse de sécurité spécifique.
4. Lorsque les produits sont utilisés en système de verrouillage, préparez un circuit de style double verrouillage avec une protection mécanique afin d'éviter toute panne. Vérifiez périodiquement le bon fonctionnement des dispositifs.

Précaution

1. Ce produit est prévu pour une utilisation dans les industries de fabrication.

Le produit, décrit ici, est conçu en principe pour une utilisation inoffensive dans les industries de fabrication.

Si vous avez l'intention d'utiliser ce produit dans d'autres industries, veuillez consulter SMC au préalable et remplacer certaines spécifications ou échanger un contrat au besoin.

Si quelque chose semble confus, veuillez contacter votre succursale commerciale la plus proche.

Garantie limitée et clause limitative de responsabilité/ clauses de conformité

Le produit utilisé est soumis à la "Garantie limitée et clause limitative de responsabilité" et aux "Clauses de conformité". Veuillez les lire attentivement et les accepter avant d'utiliser le produit.

Garantie limitée et clause limitative de responsabilité

1. La période de garantie du produit est d'un an de service ou d'un an et demi après livraison du produit, selon la première échéance. ²⁾ Le produit peut également tenir une durabilité spéciale, une exécution à distance ou des pièces de rechange. Veuillez demander l'avis de votre succursale commerciale la plus proche.
2. En cas de panne ou de dommage signalé pendant la période de garantie, période durant laquelle nous nous portons entièrement responsable, votre produit sera remplacé ou les pièces détachées nécessaires seront fournies. Cette limitation de garantie s'applique uniquement à notre produit, indépendamment de tout autre dommage encouru, causé par un dysfonctionnement de l'appareil.
3. Avant d'utiliser les produits SMC, veuillez lire et comprendre les termes de la garantie, ainsi que les clauses limitatives de responsabilité figurant dans le catalogue pour tous les produits particuliers.

2) Les ventouses sont exclues de la garantie d'un an.

Une ventouse étant une pièce consommable, elle est donc garantie pendant un an à compter de sa date de livraison.

Ainsi, même pendant sa période de validité, la limitation de garantie ne prend pas en charge l'usure du produit causée par l'utilisation de la ventouse ou un dysfonctionnement provenant d'une détérioration d'un caoutchouc.

Clauses de conformité

1. L'utilisation des produits SMC avec l'équipement de production pour la fabrication des armes de destruction massive (ADM) ou d'autre type d'arme est strictement interdite.
2. Les exportations des produits ou de la technologie SMC d'un pays à un autre sont déterminées par les directives de sécurité et les normes des pays impliqués dans la transaction. Avant de livrer les produits SMC à un autre pays, assurez-vous que toutes les normes locales d'exportation sont connues et respectées.

Précaution

Les produits SMC ne sont pas conçus pour être des instruments de métrologie légale.

Les instruments de mesure fabriqués ou vendus par SMC n'ont pas été approuvés dans le cadre de tests types propres à la réglementation de chaque pays en matière de métrologie (mesure).

Par conséquent les produits SMC ne peuvent être utilisés dans ce cadre d'activités ou de certifications imposées par les lois en question.

Consignes de sécurité

Lisez les "Précautions d'utilisation des Produits SMC" (M-E03-3) avant toute utilisation.

SMC Corporation (Europe)

| | | | |
|-----------------------|-------------------|----------------------|-----------------------------|
| Austria | +43 (0)2262622800 | www.smc.at | office@smc.at |
| Belgium | +32 (0)33551464 | www.smc.be | info@smc.be |
| Bulgaria | +359 (0)2807670 | www.smc.bg | office@smc.bg |
| Croatia | +385 (0)13707288 | www.smc.hr | office@smc.hr |
| Czech Republic | +420 541424611 | www.smc.cz | office@smc.cz |
| Denmark | +45 70252900 | www.smc.dk.com | smc@smcdk.com |
| Estonia | +372 651 0370 | www.smcee.ee | info@smcee.ee |
| Finland | +358 207513513 | www.smc.fi | smcfl@smc.fi |
| France | +33 (0)164761000 | www.smc-france.fr | supportclient@smc-france.fr |
| Germany | +49 (0)61034020 | www.smc.de | info@smc.de |
| Greece | +30 210 2717265 | www.smchellas.gr | sales@smchellas.gr |
| Hungary | +36 23513000 | www.smc.hu | office@smc.hu |
| Ireland | +353 (0)14039000 | www.smcautomation.ie | sales@smcautomation.ie |
| Italy | +39 03990691 | www.smcitalia.it | mailbox@smcitalia.it |
| Latvia | +371 67817700 | www.smc.lv | info@smc.lv |

| | | | |
|--------------------|---------------------|----------------------|-----------------------------|
| Lithuania | +370 5 2308118 | www.smclt.lt | info@smclt.lt |
| Netherlands | +31 (0)205318888 | www.smc.nl | info@smc.nl |
| Norway | +47 67129020 | www.smc-norge.no | post@smc-norge.no |
| Poland | +48 222119600 | www.smc.pl | office@smc.pl |
| Portugal | +351 214724500 | www.smc.eu | apoioclientept@smc.smces.es |
| Romania | +40 213205111 | www.smcromania.ro | smcromania@smcromania.ro |
| Russia | +7 (812)3036600 | www.smc.eu | sales@smcru.com |
| Slovakia | +421 (0)413213212 | www.smc.sk | office@smc.sk |
| Slovenia | +386 (0)73885412 | www.smc.si | office@smc.si |
| Spain | +34 945184100 | www.smc.eu | post@smc.smces.es |
| Sweden | +46 (0)86031240 | www.smc.nu | smc@smc.nu |
| Switzerland | +41 (0)523963131 | www.smc.ch | info@smc.ch |
| Turkey | +90 212 489 0 440 | www.smcturkey.com.tr | satis@smcturkey.com.tr |
| UK | +44 (0)845 121 5122 | www.smc.uk | sales@smc.uk |

South Africa +27 10 900 1233 www.smcza.co.za zasales@smcza.co.za