

## Régleur de débit en acier inox (modèle coudé)

### Série ASG

RoHS

Matériau :

**Acier inox 316**

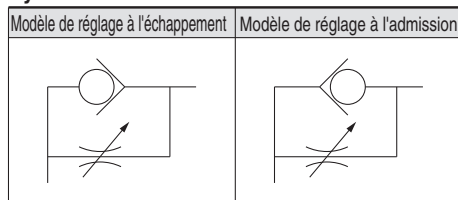
(Préfloné: FKM spécial  
 Anneau du siège : Acier inox 303)

Matière de tube utilisable

- FEP
- PFA
- Nylon
- Polyamide
- Polyuréthane
- Polyoléfine



Symbole JIS



Conforme à la loi de salubrité alimentaire  
 (Les matières utilisées pour les composants sont conformes aux normes concernant le conditionnement et les appareils.)

**Débit et surface équivalente**

Modèle	ASG22□F-M5	ASG32□F-01	ASG42□F-02	ASG52□F-03	ASG62□F-04				
Diam. ext. du tube (mm)	ø4, ø6	ø4, ø6, ø8	ø6, ø8, ø10	ø8, ø10, ø12	ø12				
Débit contrôlé (litre)	Valeur du débit (l/min (ANR))	100	180	230	390	460	790	920	1580
	Surface équivalente (mm <sup>2</sup> )	1.5	2.7	3.5	6	7	12	14	24

Note) Le débit est mesuré à 0.5 MPa et 20°C.

**Modèle**

Modèle coudé	Raccordement	Diam. ext. du tube utilisable (mm)					Alésages applicables (mm)
		4	6	8	10	12	
ASG22□F-M5	M5 x 0.8	●	●				6, 10, 16, 20
ASG32□F-01	R1/8	●	●	●			20, 25, 32
ASG42□F-02	R1/4		●	●	●		20, 25, 32, 40
ASG52□F-03	R3/8			●	●	●	40, 50, 63
ASG62□F-04	R1/2					●	63, 80, 100

**Caractéristiques**

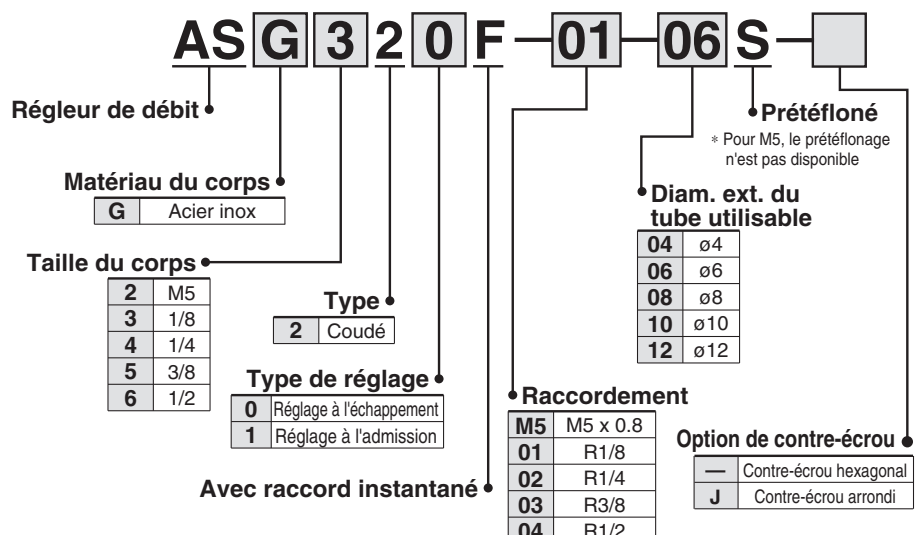
Fluide	Air
Pression d'épreuve	1.5 MPa
Pression de fonctionnement maxi.	1 MPa
Pression d'utilisation mini	0.1 MPa
Température d'utilisation	-5 à 60°C (sans gel)
Nombre de tours de la vis	10 tours (8 tours Note 1))
Matière de tube utilisable	FEP, PFA, nylon, polyamide, polyuréthane Note 3), polyoléfine

Note 1) Pour ASG22□F-M5

Note 2) Attention à la pression d'utilisation maxi avec les tubes en polyamide et en polyuréthane.

Note 3) Avec les tubes en polyuréthane, utilisez un fourreau interne.

**Pour passer commande**

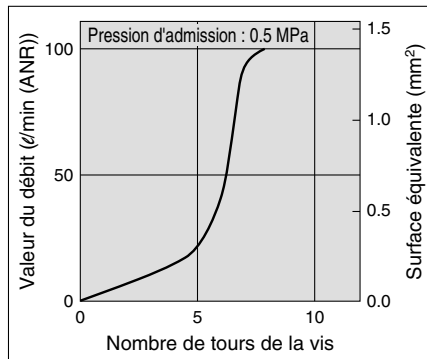


# Série ASG

## Vis de réglage de débit

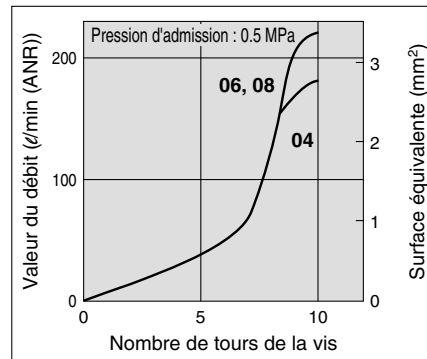
**ASG220F-M5**

**ASG221F-M5**



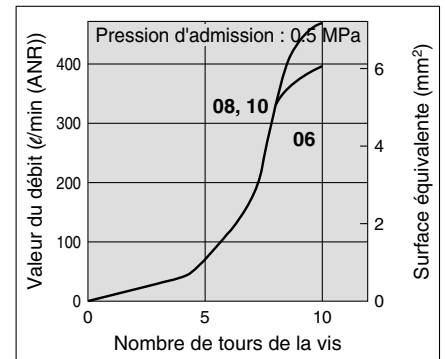
**ASG320F-01**

**ASG321F-01**



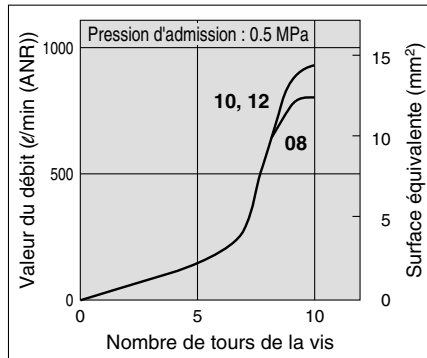
**ASG420F-02**

**ASG421F-02**



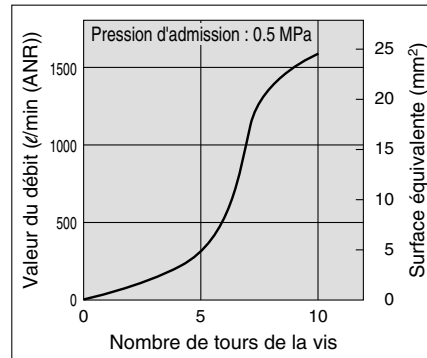
**ASG520F-03**

**ASG521F-03**



**ASG620F-04**

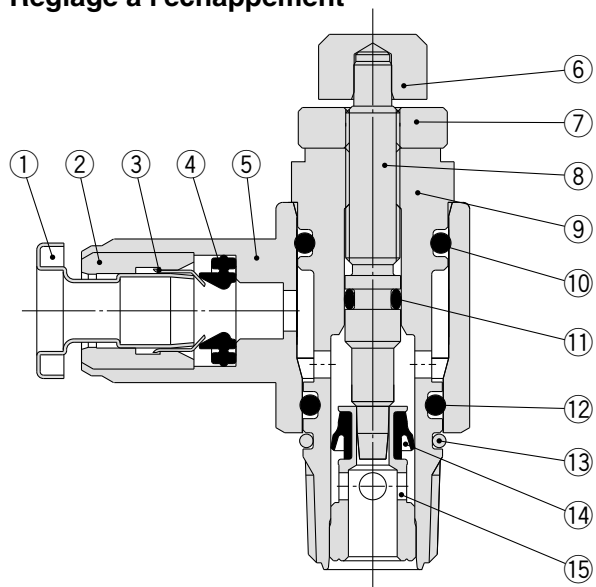
**ASG621F-04**



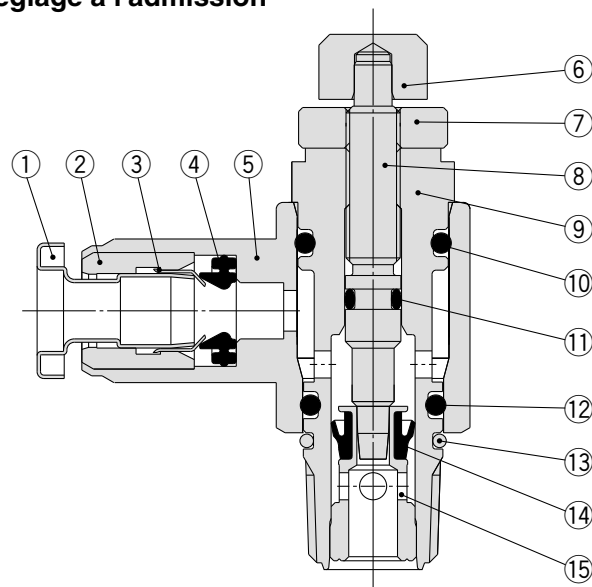
## Construction

### Modèle coudé

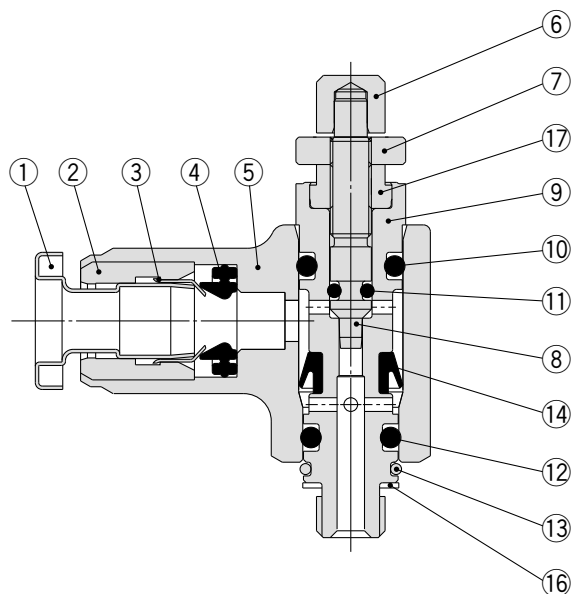
#### Réglage à l'échappement



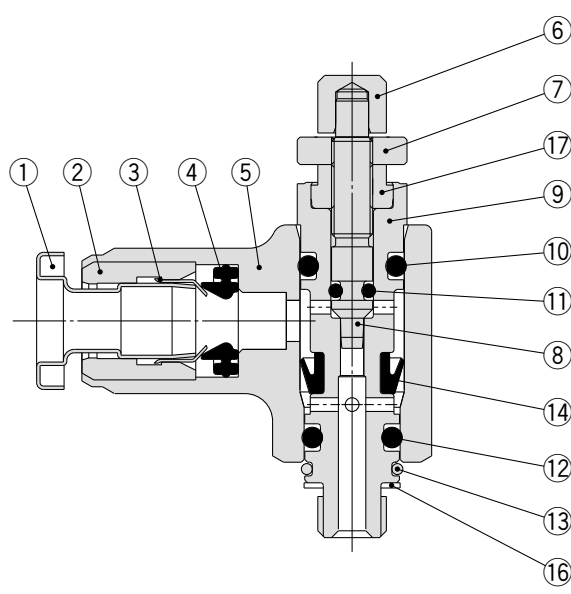
#### Réglage à l'admission



#### Raccordement M5



#### Raccordement M5



## Composants

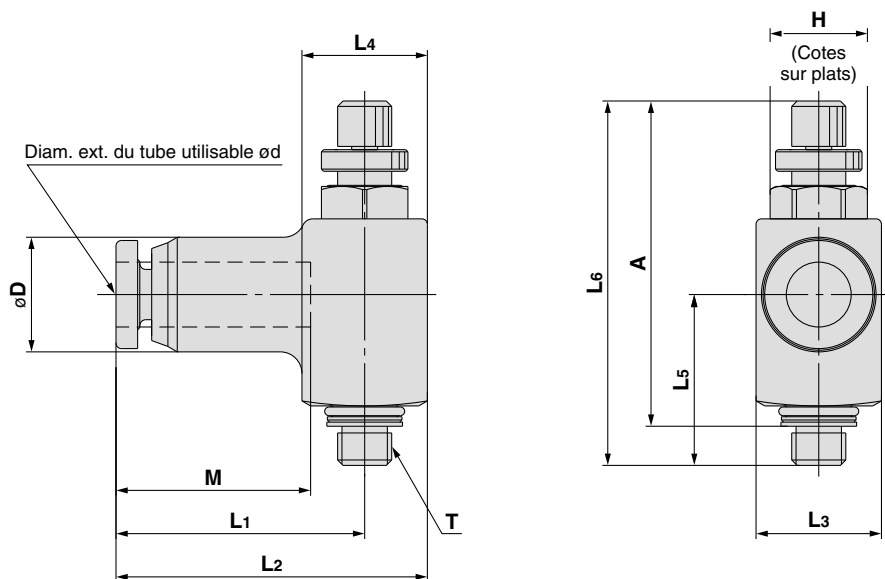
Réf.	Description	Matière
1	Collerette	Acier inox 316
2	Guidage	Acier inox 316
3	Griffe	Acier inox 316
4	Joint	FKM spécial
5	Corps A	Acier inox 316
6	Bouton de réglage	Acier inox 316
7	Contre-écrou	Acier inox 316
8	Vis	Acier inox 316
9	Corps B	Acier inox 316

Réf.	Description	Matière
10	Joint torique	FKM spécial
11	Joint torique	FKM spécial
12	Joint torique	FKM spécial
13	Bague	Acier inox 316
14	Joint en U	FKM
15	Anneau du siège	Acier inox 303
16	Joint	Acier inox 316, FKM spécial
17	Entretoise	Acier inox 316

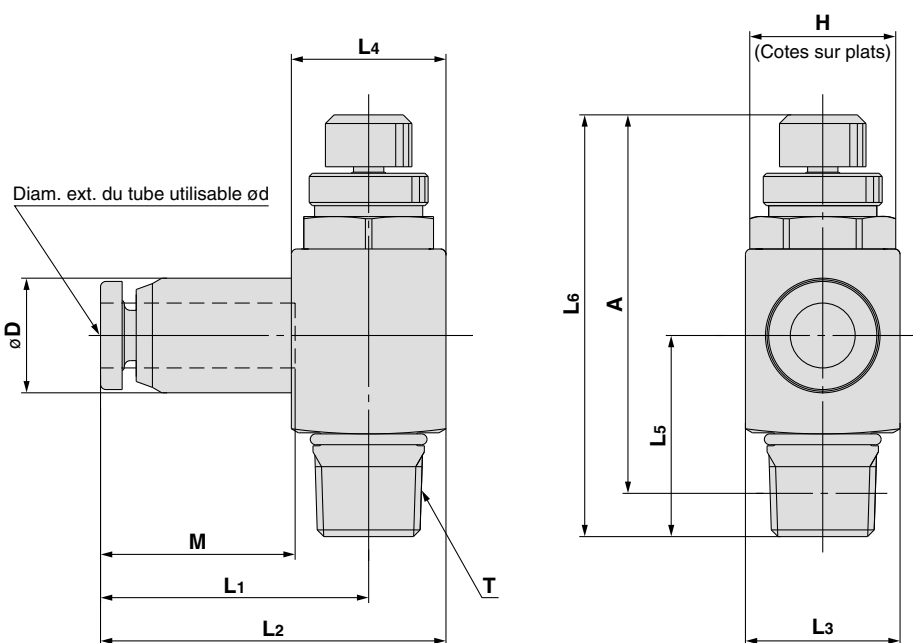
# Série ASG

## Dimensions

### ASG22□F-M5



### ASG32□F-01 ASG42□F-02 ASG52□F-03 ASG62□F-04



Modèle	Diam. ext. du tube utilisable øD	T	H	D	L1	L2	L3	L4	L5	L6		A <sup>Note)</sup>		M	Masse (g)
										Max.	Mini	Max.	Mini		
ASG22□F-M5-04	4	M5 x 0.8	8	10.6	23	28.8	11.6		15.8	37.2	33.7	33.7	30.2	18.2	25.2
ASG22□F-M5-06	6			13	23.6	30.6	14							18.8	34.4
ASG32□F-01-04S	4	1/8	12	10.6	24.8	32	14.3		18.6	44	39	40	35	18.2	39.4
ASG32□F-01-06S	6			13	25.4	32.6	14.3							18.8	42.4
ASG32□F-01-08S	8	1/4	17	15	27.5	35.5	16		24.2	53.5	48.5	47.5	42.5	20.9	52.4
ASG42□F-02-06S	6			13	27.3	36.2	17.9							18.8	76.8
ASG42□F-02-08S	8	3/8	19	15	29.4	38.3	17.9		26.5	58.7	53.7	52.7	47.7	20.9	80.3
ASG42□F-02-10S	10			18	31.9	41.4	19							23	93.6
ASG52□F-03-08S	8	1/2	24	15	31.1	41.7	21.2		30	65.9	58.4	54.3	46.8	20.9	117.0
ASG52□F-03-10S	10			18	33.6	44.2	21.2							23	124.9
ASG52□F-03-12S	12			20.8	35.4	46.3	21.8							24.8	137.8
ASG62□F-04-12S	12			20.8	37.6	50.5	25.8							24.8	186.8

Note) Dimensions de référence après l'installation du taraudage