

Manometer mit Farbzonen-Grenzwertanzeige

■ Serie G36-L, G46-L

■ Druck-Kontrollbereich besser ablesbar durch Einteilung in Rot- und Grünzone.



Die Anzeige kann dem gewünschten Bereich angepasst werden.



Technische Daten (Standard)

Modell		G36-L	G46-L
Ausführung		Gewinde auf der Rückseite	
Anschlussgewinde Anm. 1)		R1/8	R1/8, R1/4
Medium Anm. 2)		Druckluft	
Anzeigegenauigkeit		3 % vom Messbereich Anm. 3)	
Material	Gehäuse (Oberflächenbehandlung)	Walzblech (mit Melamin beschichtet)	
	Sichtscheibe	Polycarbonat (Bestell-Nr.: G36-00-00-3) Nylon (Bestell-Nr.: G36-00-00-3N)	Polycarbonat (Bestell-Nr.: G46-00-00-3) Nylon (Bestell-Nr.: G46-00-00-3N)
	Anschlussstück	Messing	
	Bourdon'sche Röhre	Messing	
Gewicht [kg]		0,04	0,05

Anm. 1) Bei der Montage das Manometer nicht zu fest anziehen. Ein zu starkes Anziehen kann das Produkt beschädigen. Verwenden Sie Dichtband als Dichtung.

Empfohlenes Anzugsdrehmoment: R1/8: jeweils zwischen 7 und 9 N·m, R1/4: 12 und 14 N·m.

Anm. 2) Bei Verwendung anderer Medien wenden Sie sich hinsichtlich der Kompatibilität und eventueller Korrosionsgefahr bitte an SMC.

Anm. 3) Bei 20 °C ± 5 °C. Bei jedem anderen Temperaturwert 6 % vom Messbereich.

Modell (Standard)

Modell	Druckbereich Anm.)		Einstellbereich grüne Zone		Anzeige-Einheit	Anschluss-gewinde	Anm.
	MPa	psi	min. Einstellbereich MPa	max. Einstellbereich MPa			
G36-2-01-L□	0 bis 0,2		0,01	0,1	MPa	R1/8	—
G36-4-01-L□	0 bis 0,4		0,02	0,2			
G36-10-01-L□	0 bis 1,0		0,05	0,5			
G46-2-01 bis 02-L□	0 bis 0,2		0,01	0,1		R1/8, 1/4	
G46-4-01 bis 02-L□	0 bis 0,4		0,02	0,2			
G46-10-01 bis 02-L□	0 bis 1,0		0,05	0,5			

Anm.) Keinen größeren Druck als den max. angegebenen Druck anwenden. Andernfalls kann es zu Fehlfunktionen kommen.

Modell (Bestelloptionen)

Modell	Druckbereich Anm. 1)		Einstellbereich grüne Zone		Anzeige-Einheit	Anschluss-gewinde	Anm.
	MPa	psi	min. Einstellbereich MPa (psi)	max. Einstellbereich MPa (psi)			
G36-P2-01-L□-X30	0 bis 0,2	0 bis 30	0,01 (2)	0,1 (14)	MPa, psi	R1/8	—
G36-P4-01-L□-X30	0 bis 0,4	0 bis 60	0,02 (4)	0,2 (28)			
G36-P10-01-L□-X30	0 bis 1,0	0 bis 150	0,05 (10)	0,5 (70)			
G46-P2-01 bis 02-L□-X30	0 bis 0,2	0 bis 30	0,01 (2)	0,1 (14)		R1/8, 1/4	
G46-P4-01 bis 02-L□-X30	0 bis 0,4	0 bis 60	0,02 (4)	0,2 (28)			
G46-P10-01 bis 02-L□-X30	0 bis 1,0	0 bis 150	0,05 (10)	0,5 (70)			

Anm. 1) Keinen größeren Druck als den max. angegebenen Druck anwenden. Andernfalls kann es zu Fehlfunktionen kommen.

Anm. 2) Neue Vorschriften in Japan verbieten den Verkauf und die Verwendung in Japan. (Auf dem japanischen Markt werden ausschließlich SI-Einheiten verwendet.)

Serie **G#-L**



EMC-G36-L-01A-DE

Serie G36-L/G46-L

Bestellschlüssel

G36 - 10 - 01 - L □ - □

Baugröße

Symbol	Außen-Ø
36	Ø 37.5
46	Ø 42.5

max. Anzeige

Symbol	Einheit
2	0.2 MPa
4	0.4 MPa
10	1.0 MPa
P2 ^{Anm.)}	0.2 MPa, 30 psi
P4 ^{Anm.)}	0.4 MPa, 60 psi
P10 ^{Anm.)}	1.0 MPa, 150 psi

Anm.) Dieses Symbol muss mit der Option "X30" verwendet werden.

Bestelloptionen

Symbol	Technische Daten
—	—
X30 ^{Anm.)}	mit MPa/psi-Einheiten

Anm.) Neue Vorschriften in Japan verbieten den Verkauf und die Verwendung in Japan.

(Auf dem japanischen Markt werden ausschließlich SI-Einheiten verwendet.)

Material der Sichtscheibe

Symbol	Material
—	Polycarbonat
N	Nylon

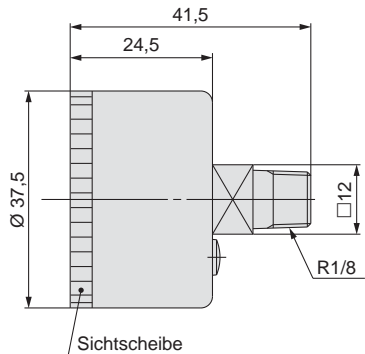
Ausführung mit Farbzonen

Anschlussgewinde

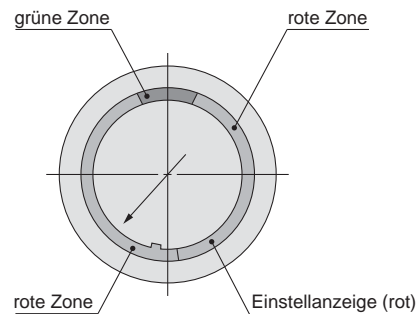
Symbol	Baugröße	Baugröße	
		G36	G46
01	R1/8	●	●
02	R1/4	—	●

Abmessungen

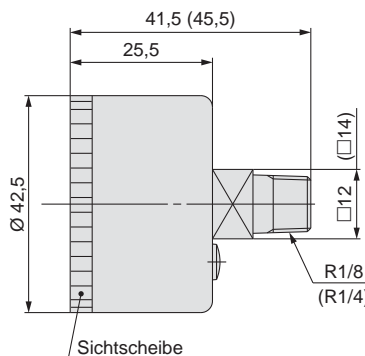
G36



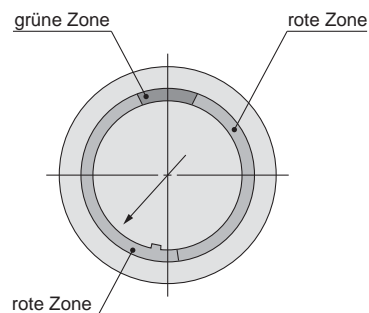
- Polycarbonat Bestell-Nr.: G36-00-00-3
- Nylon Bestell-Nr.: G36-00-00-3N



G46



- Polycarbonat Bestell-Nr.: G46-00-00-3
- Nylon Bestell-Nr.: G46-00-00-3N



Die Größen in () : Anschlussgewinde R1/4

Neu

Manometer mit Farbzonen-Grenzwertanzeige

■ Große Manometerdurchmesser: Ø 51, Ø 63

■ Druck-Kontrollbereich besser ablesbar durch Einteilung in Rot- und Grünzone



G53-10-02

G63-10-02



G63-10-02

Technische Daten

Modell		G53-L	G63-L
Ausführung		Gewinde auf der Rückseite	
Anschlussgewinde*1		R1/8, R1/4	
Medium*2		Luft	
Anzeigegeignauigkeit*3		±3 % v. E. (Endwert)	
Material	Gehäuse	Rostfreier Stahl	
	Sichtscheibe	Polycarbonat (Teilenummer: G53-00-00-3)	Polycarbonat (Teilenummer: G63-00-00-3)
	Gewindeanschluss	Messing	
	Rohrfeder	Messing	
Gewicht [kg]		0,093	0,107

• Achtung bei der Handhabung: Gefrieren vermeiden, da Fehlfunktionen verursacht werden können.

*1 Bei der Montage des Manometers das Gewinde nicht zu fest anziehen. Ein zu starkes Anziehen kann das Gewinde beschädigen. Dichtungsband für die Abdichtung verwenden.

*2 Vor der Verwendung mit anderen Medien kontaktieren Sie SMC für Informationen bez. des ätzenden Potentials eines bestimmten Mediums.

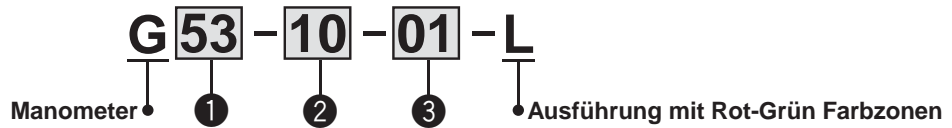
*3 Der gewährleistete Temperaturbereich beträgt 23 °C ±5 °C.

Modell (Standard)

Modell	Druckbereich*1	Einstellbereich grüne Zone		Anzeigeeinheit	Anschlussgewinde
	MPa	Minimaler Einstellbereich [MPa]	Maximaler Einstellbereich [MPa]		
G53-2-01 bis 02-L	0 bis 0,2	0,01	0,1	MPa	R1/8, R1/4
G53-4-01 bis 02-L	0 bis 0,4	0,02	0,2		
G53-7-01 bis 02-L	0 bis 0,7	0,05	0,35		
G53-10-01 bis 02-L	0 bis 1,0	0,05	0,5		
G63-10-01 bis 02-L	0 bis 1,0	0,05	0,5		

*1 Keinen höheren Druck als den maximalen Anzeigedruck anwenden. Andernfalls kommt es zu Fehlfunktionen.

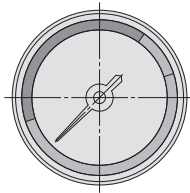
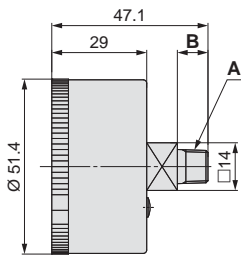
Bestellschlüssel



	Code	Beschreibung	①	
			Baugröße	
			G53	G63
	+			
② Max. Anzeigedruck	2	0,2 MPa	●	—
	4	0,4 MPa	●	—
	7	0,7 MPa	●	—
	10	1,0 MPa	●	●
	+			
③ Anschlussgewinde	01	R1/8	●	●
	02	R1/4	●	●

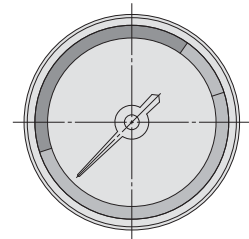
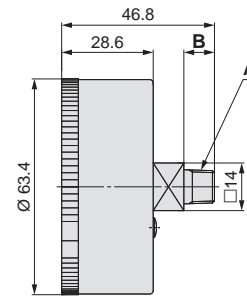
Abmessungen

G53-□-01 bis 02-L



Bestell-Nr.	A	B
G53-□-01-L	R1/8	9
G53-□-02-L	R1/4	11

G63-10-01 bis 02-L

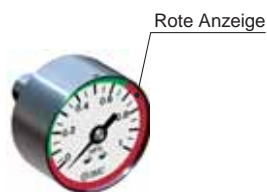


Bestell-Nr.	A	B
G63-10-01-L	R1/8	9
G63-10-02-L	R1/4	11

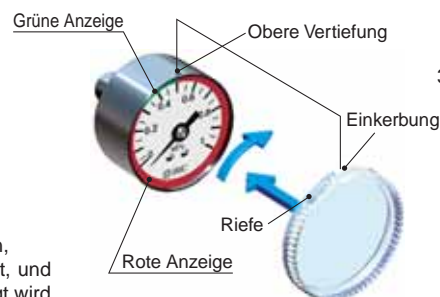
Vorgehensweise zur Einstellung des Druck-Kontrollbereichs (grüne Zone)



- ① Das Sichtglas bis zum Anschlag gegen den Uhrzeigersinn drehen. ② Nehmen Sie das Sichtglas anschließend ab, indem Sie es abziehen.



2. Die Anzeige (rot) so einstellen, dass der Zeiger nicht geknickt, und das Zifferblatt nicht beschädigt wird.



3. Nach Beendigung der Einstellungen muss das Sichtglas wieder angebracht werden. Bringen Sie das Sichtglas an, indem Sie die Einkerbung des Sichtglases mit der oberen Vertiefung auf dem Manometer-Gehäuse ausrichten. Das Sichtglas bis zum Anschlag im Uhrzeigersinn drehen. Achten Sie darauf, dass die Riefe des Sichtglases mit der oberen Vertiefung des Manometer-Gehäuses ausgerichtet ist.



Serie G#-L

Produktspezifische Sicherheitshinweise

Auswahl

⚠️ Warnung

1. Stellen Sie sicher, dass dem Gehäuse keine direkten Stöße oder Vibrationen zugeführt werden.
2. Bei Verwendung unter Druckschwankungen oder bei Hochfrequenzbetrieben wenden Sie sich bitte an SMC.

Montage

⚠️ Warnung

1. Achten Sie darauf, dass beim Transport und bei der Installation keine Stöße auf das Produkt wirken, da dadurch die Präzision beeinträchtigt wird.
2. Installieren Sie das Produkt senkrecht zum Boden, so dass der Nullpunkt des Ziffernblatts nach unten weist.
3. Installieren Sie es nicht in einer Umgebung, in der hohe Temperaturen oder Luftfeuchtigkeit auftritt, da es ansonsten zu Funktionsstörungen kommt.
4. Um das Manometer einzuschrauben, drehen Sie es mit einem Schraubenschlüssel, der am Schlüsselansatz anliegt.

Wenn das Manometer beim Einschrauben an anderer Stelle festgehalten wird, können Druckluftleckagen oder Beschädigungen auftreten.



SMC Corporation (Europe)

Austria	☎ +43 (0)2262622800	www.smc.at	office@smc.at	Lithuania	☎ +370 5 2308118	www.smc.lt	info@smclt.lt
Belgium	☎ +32 (0)33551464	www.smc.be	info@smc.be	Netherlands	☎ +31 (0)205318888	www.smc.nl	info@smc.nl
Bulgaria	☎ +359 (0)2807670	www.smc.bg	office@smc.bg	Norway	☎ +47 67129020	www.smc-norge.no	post@smc-norge.no
Croatia	☎ +385 (0)13707288	www.smc.hr	office@smc.hr	Poland	☎ +48 222119600	www.smc.pl	office@smc.pl
Czech Republic	☎ +420 541424611	www.smc.cz	office@smc.cz	Portugal	☎ +351 226166570	www.smc.eu	postpt@smc.smc.es
Denmark	☎ +45 70252900	www.smc.dk	smc@smcdk.com	Romania	☎ +40 213205111	www.smcromania.ro	smcromania@smcromania.ro
Estonia	☎ +372 6510370	www.smc.ee	smc@smcpneumatics.ee	Russia	☎ +7 8127185445	www.smc-pneumatik.ru	info@smc-pneumatik.ru
Finland	☎ +358 207513513	www.smc.fi	smc@smc.fi	Slovakia	☎ +421 (0)413213212	www.smc.sk	office@smc.sk
France	☎ +33 (0)164761000	www.smc-france.fr	info@smc-france.fr	Slovenia	☎ +386 (0)73885412	www.smc.si	office@smc.si
Germany	☎ +49 (0)61034020	www.smc.de	info@smc.de	Spain	☎ +34 945184100	www.smc.es	post@smc.smc.es
Greece	☎ +30 210 2717265	www.smchellas.gr	sales@smchellas.gr	Sweden	☎ +46 (0)86031200	www.smc.nu	post@smc.nu
Hungary	☎ +36 23513000	www.smc.hu	office@smc.hu	Switzerland	☎ +41 (0)523963131	www.smc.ch	info@smc.ch
Ireland	☎ +353 (0)14039000	www.smc.ie	sales@smcpneumatics.ie	Turkey	☎ +90 212 489 0 440	www.smc-pneumatik.com.tr	info@smcpneumatik.com.tr
Italy	☎ +39 0292711	www.smcitalia.it	mailbox@smcitalia.it	UK	☎ +44 (0)845 121 5122	www.smc.uk	sales@smc.uk
Latvia	☎ +371 67817700	www.smc.lv	info@smclv.lv				