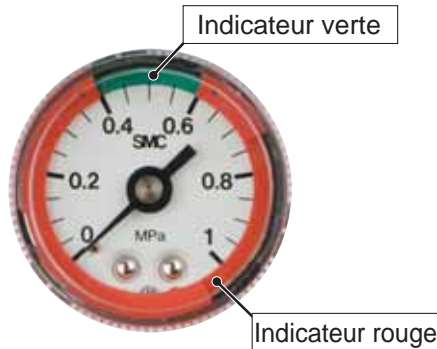


Manomètre avec index de plage

■ Série G36-L, G46-L

■ Les zones rouge et verte offrent une visibilité améliorée de la plage de contrôle de pression.



L'index s'adapte pour sélectionner la plage de préférence.



Caractéristiques standard

Modèle		G36-L	G46-L
Modèle		Filetage arrière	
Filetage de connexion <small>Note 1)</small>		R1/8	R1/8, R1/4
Fluide <small>Note 2)</small>		Air	
Précision de visualisation		±3 % E.M. maxi. <small>Note 3)</small>	
Matière	Boîtier (traitement de surface)	Acier (peinture mélamine noire)	
	Fond transparent	Polycarbonate (réf. : G36-00-00-3) Nylon (réf. : G36-00-00-3N)	Polycarbonate (réf. : G46-00-00-3) Nylon (réf. : G46-00-00-3N)
	Cosse	Laiton	
	Tube de Bourdon	Laiton	
Masse [kg]		0.04	0.05

Note 1) Prenez garde à ne pas trop serrer le manomètre au moment du montage. Un serrage excessif pourrait endommager le produit. Utilisez une bande prétefflonnée pour le joint d'étanchéité.

Couple de serrage recommandé : R1/8 : réglage entre 7 et 9 N·m, R1/4 : 12 et 14 N·m respectivement.

Note 2) Veuillez contacter SMC pour obtenir les informations de compatibilité en termes de corrosion si vous utilisez d'autres fluides.

Note 3) A 20 °C ±5 °C. A toute autre température ±6 % E.M.

Modèle (standard)

Modèle	Plage de pression <small>Note)</small>		Plage de réglage de la zone verte		Unités de mesure	Filetage de connexion	Note
	MPa		Plage de réglage MPa mini.	Plage de réglage MPa maxi.			
G36-2-01-L□	0 à 0.2		0.01	0.1	MPa	R1/8	—
G36-4-01-L□	0 à 0.4		0.02	0.2			
G36-10-01-L□	0 à 1		0.05	0.5			
G46-2-01 à 02-L□	0 à 0.2		0.01	0.1		R1/8, 1/4	
G46-4-01 à 02-L□	0 à 0.4		0.02	0.2			
G46-10-01 à 02-L□	0 à 1		0.05	0.5			

Note) N'appliquez pas davantage de pression que le maximum affiché sur le cadran. Cela entraînera un dysfonctionnement.

Modèle (exécution spéciales)

Modèle	Plage de pression <small>Note 1)</small>		Plage de réglage de la zone verte		Unité de mesure	Filetage de connexion	Note
	MPa	psi	Plage réglage MPa (psi) mini.	Plage réglage MPa (psi) maxi.			
G36-P2-01-L□-X30	0 à 0.2	0 à 30	0.01 (2)	0.1 (14)	MPa, psi	R1/8	—
G36-P4-01-L□-X30	0 à 0.4	0 à 60	0.02 (4)	0.2 (28)			
G36-P10-01-L□-X30	0 à 1	0 à 150	0.05 (10)	0.5 (70)			
G46-P2-01 à 02-L□-X30	0 à 0.2	0 à 30	0.01 (2)	0.1 (14)		R1/8, 1/4	
G46-P4-01 à 02-L□-X30	0 à 0.4	0 à 60	0.02 (4)	0.2 (28)			
G46-P10-01 à 02-L□-X30	0 à 1	0 à 150	0.05 (10)	0.5 (70)			

Note 1) N'appliquez pas davantage de pression que le maximum affiché sur le cadran. Cela causera un dysfonctionnement.

Note 2) Après la mise en vigueur de la loi sur les poids et mesures, la vente de ce produit sera arrêtée au Japon. (Seules les unités SI sont utilisées pour le marché japonais.)

Série G#-L



EMC-G36-L-01A-FR

Série G36-L/G46-L

Pour passer commande

G36 - 10 - 01 - L □ - □

Taille

Symbole	Diamètre externe
36	Ø 37.5
46	Ø 42.5

Affichage maximum

Symbole	Unité
2	0.2 MPa
4	0.4 MPa
10	1 MPa
P2 ^{Note)}	0.2 MPa, 30 psi
P4 ^{Note)}	0.4 MPa, 60 psi
P10 ^{Note)}	1 MPa, 150 psi

Note) Ce symbole doit être utilisé avec l'option "X30".

Exécutions spéciales

Symbole	Caractéristiques
—	—
X30 ^{Note)}	Avec unités MPa/psi

Note) Après la mise en vigueur de la loi sur les poids et mesures, la vente de ce produit sera arrêtée au Japon. (Seules les unités SI sont utilisées pour le marché japonais.)

Matière du fond

Symbole	Matière
—	Polycarbonate
N	Nylon

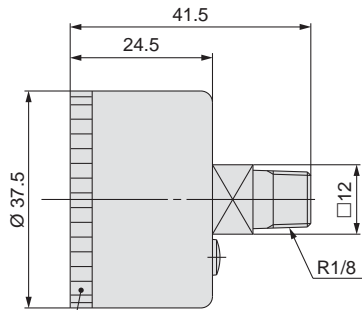
Modèle zone de couleur

Filetage

Symbole	Taille	Taille du corps	
		G36	G46
01	R1/8	●	●
02	R1/4	—	●

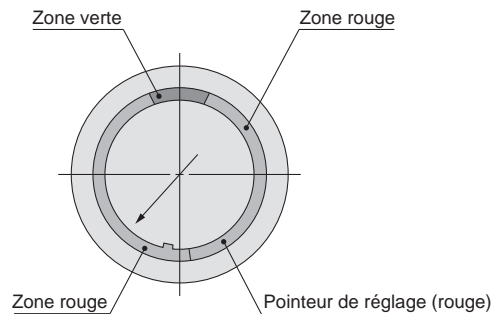
Dimensions

G36

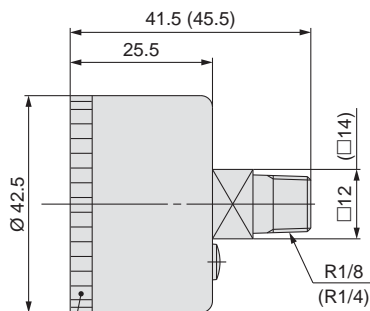


Fond transparent

- Réf. polycarbonate : G36-00-00-3
- Réf. nylon : G36-00-00-3N

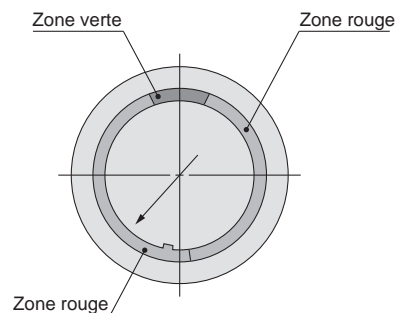


G46



Fond transparent

- Réf. polycarbonate : G46-00-00-3
- Réf. nylon : G46-00-00-3N

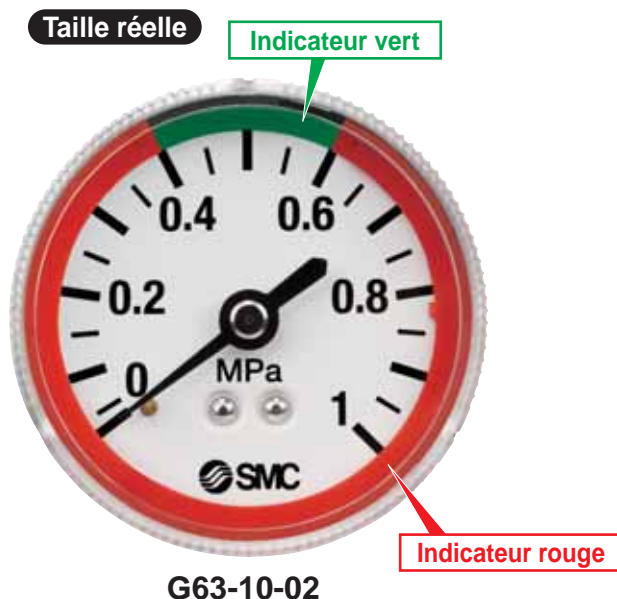


La cote entre () : Raccordement R1/4

Nouveau

Manomètre avec index de plage

- Grande taille : Ø 51, Ø 63
- L'indicateur peut être ajusté pour surligner la plage préférée



Caractéristiques standard

Modèle		G53-L	G63-L
Type de raccordement		Taraudage arrière	
Taille du raccordement		R1/8, R1/4	
Fluide*2		Air	
Précision d'indication*3		±3 % E.M. Échelle de mesure	
Matériau	Boîtier	Acier inoxydable	
	Couvercle transparent	Polycarbonate (Réf. : G53-00-00-3)	Polycarbonate (Réf. : G63-00-00-3)
	Banjo	Laiton	
	Tube de Bourdon	Laiton	
Masse [kg]		0.093	0.107

• Précaution d'utilisation : évitez les conditions de gel, celles-ci peuvent entraîner des dysfonctionnements.

*1 Attention à ne pas visser trop fort le manomètre en le montant. Un serrage excessif endommagerait le produit.

Utilisez de la bande prétefflonnée pour l'étanchéité.

*2 Avant d'utiliser avec d'autres fluides, veuillez contacter SMC pour connaître leur compatibilité au regard de leur potentiel corrosif.

*3 La plage de température garantie est de 23 °C ±5 °C.

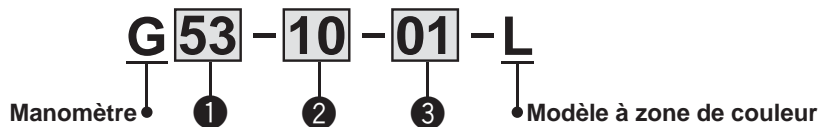
Modèle (Standard)

Modèle	Plage de pression*1	Plage de réglage zone verte		Unité	Filetage
	MPa	Plage de réglage minimum [MPa]	Plage de réglage maximum [MPa]		
G53-2-01 à 02-L	0 à 0.2	0.01	0.1	MPa	R1/8, R1/4
G53-4-01 à 02-L	0 à 0.4	0.02	0.2		
G53-7-01 à 02-L	0 à 0.7	0.05	0.35		
G53-10-01 à 02-L	0 à 1.0	0.05	0.5		
G63-10-01 à 02-L	0 à 1.0	0.05	0.5		

*1 Ne pas appliquer une pression excédant la pression maximum affichée. Cela peut entraîner un dysfonctionnement

Série G53-L/G63-L

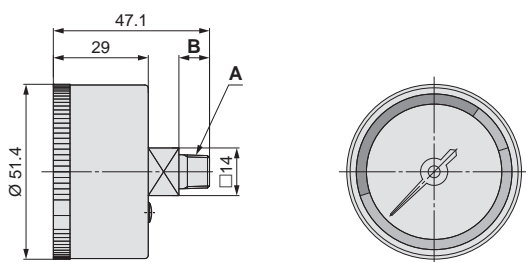
Pour passer commande



		Symbole	Description	①	
				Taille	
				G53	G63
②	Pression max. affichée	+			
		2	0.2 MPa	●	—
		4	0.4 MPa	●	—
		7	0.7 MPa	●	—
		+			
③	Filetage	01	R1/8	●	●
		02	R1/4	●	●

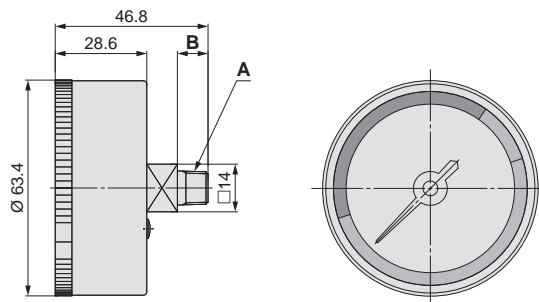
Dimensions

G53-□-01 à 02-L



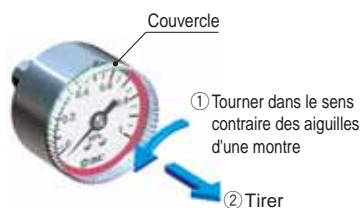
Réf.	A	B
G53-□-01-L	R1/8	9
G53-□-02-L	R1/4	11

G63-10-01 à 02-L

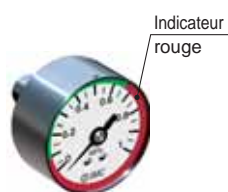


Réf.	A	B
G63-10-01-L	R1/8	9
G63-10-02-L	R1/4	11

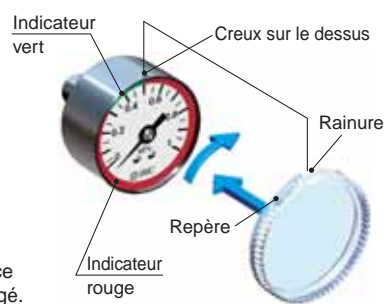
Procédure de réglage de la plage de contrôle de la pression (zone verte)



1. ① Tournez le couvercle dans le sens anti-horaire jusqu'à bloquer.
② Puis retirez-le en tirant vers vous.



2. Installez l'indicateur (rouge) de manière à ne pas tordre la vis et à ce que le cadran ne soit pas endommagé.



3. Une fois le réglage terminé, refermez le couvercle. Installez le couvercle en alignant son encoche sur la rainure du dessus du boîtier argenté. Tournez le couvercle dans le sens horaire jusqu'à bloquer. Assurez-vous que le repère du couvercle est aligné sur la rainure du dessus du boîtier.



Série G#-L

Précautions spécifiques au produit

Sélection

⚠ Attention

1. N'appliquez pas d'impact direct ni de vibrations sur le corps.
2. Si vous utilisez le manomètre à une faible pression ou à une fréquence élevée, contactez SMC.

Montage

⚠ Attention

1. Pendant le transport et l'installation, n'appliquez pas d'impacts sur le produit, telle une chute. Cela peut nuire à la précision.
2. En ce qui concerne l'installation, placez le produit perpendiculairement au sol, le zéro du cadran du manomètre doit être face vers le bas.
3. Ne pas utiliser dans un milieu exposé à des températures élevées ou à l'humidité, cela peut entraîner un dysfonctionnement.
4. Pour visser le manomètre, tournez-le en plaçant une clé sur les parties plates.
Le non respect de cette condition peut entraîner une fuite d'air ou endommager le produit.



SMC Corporation (Europe)

Austria	☎ +43 (0)2262622800	www.smc.at	office@smc.at
Belgium	☎ +32 (0)33551464	www.smc.be	info@smc.be
Bulgaria	☎ +359 (0)2807670	www.smc.bg	office@smc.bg
Croatia	☎ +385 (0)13707288	www.smc.hr	office@smc.hr
Czech Republic	☎ +420 541424611	www.smc.cz	office@smc.cz
Denmark	☎ +45 70252900	www.smc.dk.com	smc@smcdk.com
Estonia	☎ +372 6510370	www.smc.ee	smc@smcpneumatics.ee
Finland	☎ +358 207513513	www.smc.fi	smc@smc.fi
France	☎ +33 (0)164761000	www.smc-france.fr	info@smc-france.fr
Germany	☎ +49 (0)61034020	www.smc.de	info@smc.de
Greece	☎ +30 210 2717265	www.smc.gr	sales@smc.gr
Hungary	☎ +36 23513000	www.smc.hu	office@smc.hu
Ireland	☎ +353 (0)14039000	www.smc.ie	sales@smc.ie
Italy	☎ +39 0292711	www.smc.it	mailbox@smc.it
Latvia	☎ +371 67817700	www.smc.lv	info@smc.lv

Lithuania	☎ +370 5 2308118	www.smc.lt	info@smc.lt
Netherlands	☎ +31 (0)205318888	www.smc.nl	info@smc.nl
Norway	☎ +47 67129020	www.smc-norge.no	post@smc-norge.no
Poland	☎ +48 222119600	www.smc.pl	office@smc.pl
Portugal	☎ +351 226166570	www.smc.eu	postpt@smc.smces.es
Romania	☎ +40 213205111	www.smcromania.ro	smcromania@smcromania.ro
Russia	☎ +7 8127185445	www.smc-pneumatik.ru	info@smc-pneumatik.ru
Slovakia	☎ +421 (0)413213212	www.smc.sk	office@smc.sk
Slovenia	☎ +386 (0)73885412	www.smc.si	office@smc.si
Spain	☎ +34 945184100	www.smc.es	post@smc.smces.es
Sweden	☎ +46 (0)86031200	www.smc.nu	post@smc.nu
Switzerland	☎ +41 (0)523963131	www.smc.ch	info@smc.ch
Turkey	☎ +90 212 489 0 440	www.smc-pneumatik.com.tr	info@smc-pneumatik.com.tr
UK	☎ +44 (0)845 121 5122	www.smc.uk	sales@smc.uk