

Autoestinguenti (a norma UL-94 V-0)

Raccordi istantanei FR

Serie KR

Guida

Collare

Pinza

Compatibile con nylon morbido FR.
Possiede un'elevata forza di bloccaggio.
La pinza aggancia il tubo e il collare aumenta la forza di tenuta.

Guarnizione

Utilizzabile per un ampio campo di pressione: dal vuoto fino a una pressione di 1.0MPa.

L'uso di un profilo speciale assicura la tenuta e riduce la resistenza dell'inserimento del tubo.

Con materiale di tenuta

Nastro di tenuta non necessario

Coperchio (Su richiesta)

Previene le infiltrazioni e protegge dalle impurità.

Anello di rilascio (Verde)

Forza di sbloccaggio ridotta

Quando si rimuove il raccordo, la pinza ed il collare vengono rilasciati, impedendo che il tubo venga danneggiato eccessivamente.

Tubo

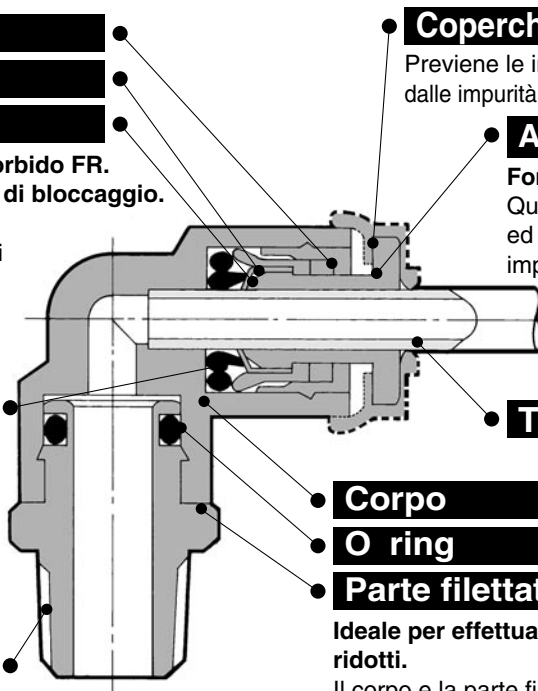
Corpo

O ring

Parte filettata

Ideale per effettuare collegamenti in spazi ridotti.

Il corpo e la parte filettata possono ruotare.



PAT. PEND



Tubi applicabili

Materiale del tubo	Nylon morbido FR
ø est. tubo	ø6, ø8, ø10, ø12

Caratteristiche

Fluido	Aria, Acqua (1)	
Max. pressione d'esercizio	1.0MPa	
Pressione di prova	3.0MPa	
Temperatura d'esercizio	-5 ÷ 60°C (Acqua: 0 ÷ 40°C) (Senza congelamento)	
Filettatura	Parte filettata	JIS B 0203 (Filettatura gas conica)
	Dado	JIS B 0211 Classe 2 (Filettatura metrica)
Materiale di tenuta (Parte filettata)	Con materiale di tenuta (Standard)	



Nota 1) Applicabile all'acqua per generici usi industriali. Per utilizzare altri fluidi, contattare SMC. I picchi di pressione non devono superare la max. pressione d'esercizio.

Materiale dei principali componenti

Corpo	C3604BD, PBT ignifugo (a norma UL 94 V-0)
Dado (Filettatura)	C3604BD
Pinza	Acciaio inox (SUS304)
Guida	SUS304, C3604BD, PBT ignifugo (a norma UL 94 V-0)
Collare	Poliacetato (POM)
Anello di rilascio	Ignifugo PBT (a norma UL 94 V-0)
Guarnizione, O ring	NBR
Coperchio (Su richiesta)	Ignifugo CR (a norma UL 94 V-0)

Serie KR

Modelli

D'estremità diritto

KRH P.7-119



Per connessioni sullo stesso asse della parte filettata femmina. Si tratta dell'esecuzione più frequente.

Intermedio diritto

KRH P.7-119



Usato per collegare tubi nella stessa direzione.

D'estremità a gomito

KRL P.7-120



Usati per connessioni ad angolo retto con filettatura femmina. Si tratta dell'esecuzione più frequente.

D'estremità a gomito a 45°

KRK P.7-120



Per applicazioni in cui un gomito a 45° o un raccordo diritto d'estremità mettono in tensione le tubature.

Intermedio orientabile

KRV P.7-120



Il raccordo d'estremità a gomito orientabile permette di collegare la filettatura tramite una chiave allen per spazi ridotti.

Cappuccio di protezione

KR P.7-122



Previene le infiltrazioni e protegge dalle impurità

Intermedio a gomito

KRL P.7-120



Usato per collegare tubi ad angolo retto.

D'estrem. gom. prolung.

KRW P.7-120



Utilizzabile soprattutto per connessioni sullo stesso asse del gomito maschio. Evita interferenze tra i tubi nelle connessioni multiple.

D'estremità a "T"

KRT P.7-121



Usato per collegamento fra parte filettata femmina e due ramificazioni entrambe a 90°.

Intermedio a "T"

KRT P.7-121



Usato per connessioni tra un tubo ed una ramificazione di due tubi entrambi a 90°.

D'estremità a "T" laterale

KRY P.7-121



Usato per collegare tubi con riduzione, entrambi a 90°.

Cappuccio di protezione

KR-□C1 P.7-122



Previene le infiltrazioni e protegge dalle impurità.

Innesto diritto di riduzione

KRR P.7-122



Per variare la dimensione di un raccordo ad innesto.

D'estremità a "Y"

KRU P.7-121



Per connessioni di tubi sullo stesso asse.

Innesto a "Y"

KRU P.7-121



Per connessioni fra un tubo ed una ramificazione di due tubi sullo stesso asse.

Intermedio a "Y"

KRU P.7-121



Per connessioni fra una parte filettata femmina ed una ramificazione di due tubi sullo stesso

Passaparete

KRE P.7-122



Usato per unire due tubi per l'installazione di un pannello.

Tappo

KRP P.7-122



Per chiudere raccordi istantanei inutilizzati.

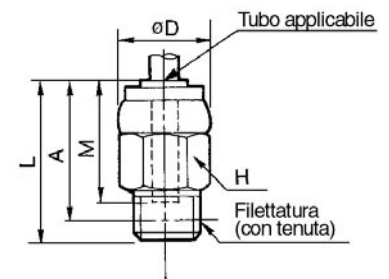
Dimensioni

D'estremità diritto: KRH



ø est. tubo (mm)	Filettatura R(PT)	Codici	H (Esag.)	L	A*	M	Sup. equiv. (mm ²)		Peso (g)
							FR doppio strato	FR nylon morbido	
6	1/8	KRH06-01S	12	21.6	18.5	17	10.4	5.6	16
	1/4	KRH06-02S	14	22.5	17				14
	3/8	KRH06-03S	17	20.9	15.5				27
8	1/8	KRH08-01S	14	27.1	24	18.5	26.1	18.0	21
	1/4	KRH08-02S		26	20.5				19
	3/8	KRH08-03S		17	20.9				15.5
10	1/8	KRH10-01S	17	29.1	26	21	41.5	29.5	19
	1/4	KRH10-02S		33	27.5				30
	3/8	KRH10-03S		27.9	22.5				53
	1/2	KRH10-04S		22	26.1				19
12	1/4	KRH12-02S	19	34	28.5	22	58.3	46.1	42
	3/8	KRH12-03S		28.9	23.5				34
	1/2	KRH12-04S		22	29.1				22

* Dimensioni di riferimento dopo installazione con filettatura R(PT).

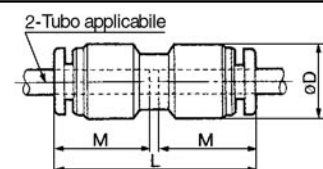


Intermedio diritto: KRH



ø est. tubo (mm)	Codici	øD ⁽¹⁾	L	M	Sup. eff. (mm ²)		Peso (g)
					FR doppio strato	FR nylon morbido	
6	KRH06-00	12.8	34.5	17	10.4	5.6	4
8	KRH08-00	15.2	38.5	18.5	26.1	18.0	6
10	KRH10-00	18.5	42.5	21	41.5	29.5	11
12	KRH12-00	20.9	44.5	22	58.3	46.1	14

Nota 1) øD: max. diametro



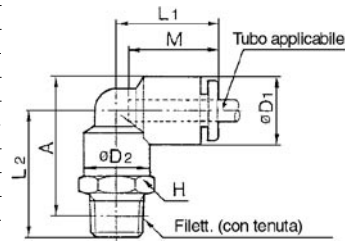
D'estremità a gomito: KRL



ø est. tubo (mm)	Filett. R(PT)	Codici	H (Esag.)	øD ⁽¹⁾	øD ₂	L ₁	L ₂	A*	M	Sup. eff. (mm ²)		Peso (g)
										FR doppio strato	FR nylon morbido	
6	1/8	KRL06-01S	10	12.8	10	20	22.1	25.5	19	9.0	4.2	12
	1/4	KRL06-02S	14				26.5	27.5				22
	3/8	KRL06-03S	17				27.9	29				33
8	1/8	KRL08-01S	12	15.2	12	23	23.6	28	20.5	21.6	14.9	13
	1/4	KRL08-02S	14				28	30				21
	3/8	KRL08-03S	17				29.4	31.5				35
10	1/8	KRL10-01S	17	18.5	17	26.5	26.1	32	23	21.6	14.9	25
	1/4	KRL10-02S					29.5	33				26
	3/8	KRL10-03S					30.9	34.5				36
	1/2	KRL10-04S					35.1	37				63
12	1/4	KRL12-02S	17	20.9	17	28.5	30.5	35.5	24	50.2	39.7	28
	3/8	KRL12-03S					31.9	37				38
	1/2	KRL12-04S					36.1	39.5				65

* Dimensioni di riferimento dopo installazione con filettatura R(PT).

Nota 1) øD₁: max. diametro



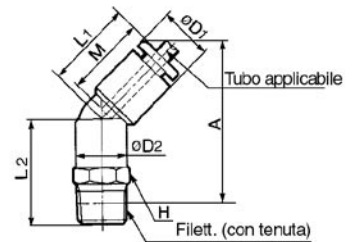
D'estrem. a 45°: KRK



ø est. tubo (mm)	Filett. R(PT)	Codici	H (Esag.)	øD ⁽¹⁾	øD ₂	L ₁	L ₂	A*	M	Sup. equiv. (mm ²)		Peso (g)
										FR doppio strato	FR nylon morbido	
6	1/8	KRK06-01S	10	12.8	10	18	19.6	33	19	6.9	3.4	12
	1/4	KRK06-02S	14				24	35				10
	3/8	KRK06-03S	17				25.4	36.5				33
8	1/8	KRK08-01S	12	15.2	12	20.5	21.1	37	20.5	19.7	19.7	13
	1/4	KRK08-02S	14				25.5	39				21
	3/8	KRK08-03S	17				26.9	41				35
10	1/8	KRK10-01S	17	18.5	17	24	23.1	42	23	30.9	23.2	25
	1/4	KRK10-02S					26.5	43.5				26
	3/8	KRK10-03S					27.9	45				36
	1/2	KRK10-04S					32.1	47.5				63
12	1/4	KRK12-02S	17	20.9	17	25	27	45.5	24	44.5	35.1	28
	3/8	KRK12-03S					28.4	47.5				38
	1/2	KRK12-04S					32.6	49.5				65

* Dimensioni di riferimento dopo installazione filettatura R(PT).

Nota 1) øD₁: max. diametro



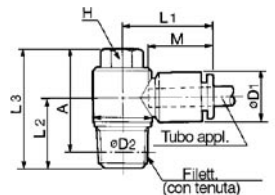
D'estrem. a gom. orient.: KRV



ø est. tubo (mm)	Filett. R(PT)	Codici	H (Esag.)	øD ⁽¹⁾	øD ₂	L ₁	L ₂	L ₃	A*	M	Sup. equiv. (mm ²)		Peso (g)			
											FR doppio strato	FR nylon morbido				
6	1/8	KRV06-01S	8	12.8	13.4	24	14.5	25.6	22.5	17	5.9	2.9	15			
	1/4	KRV06-02S	10										15.4	23.5	18.5	30.5
8	1/8	KRV08-01S	12	15.2	17.6	28.5	15.5	27.6	24.5	18.5	16	11.2	24			
	1/4	KRV08-02S											18.5	31	25.5	30
	3/8	KRV08-03S											20.6	27.5	20.5	35.4
10	1/4	KRV10-02S	14	18.5	20.6	31	19.5	35	29.5	21	27	20.3	40			
	3/8	KRV10-03S											20.5	35.4	30	49
12	3/8	KRV12-03S	17	20.9	25.2	34	22	37.4	32	22	39	30.8	63			
	1/2	KRV12-04S											25	40.6	33.5	80

* Dimensioni di riferimento dopo installazione filettatura R(PT).

Nota 1) øD₁: max. diametro

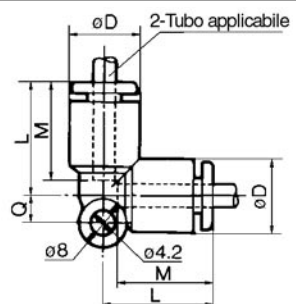


Intermedio a gomito: KRL



ø est. tubo (mm)	Codici	øD ⁽¹⁾	L	Q	M	Sez. equiv. (mm ²)		Peso (g)
						FR doppio strato	FR nylon morbido	
6	KRL06-00	12.8	20	5.3	17	9.0	4.2	6
8	KRL08-00	15.2	23	6	18	21.6	14.9	10
10	KRL10-00	18.5	26.5	6.8	21	35.2	25.0	17
12	KRL12-00	20.9	28.5	7.5	22	50.2	39.7	21

Nota 1) øD₁: max. diametro



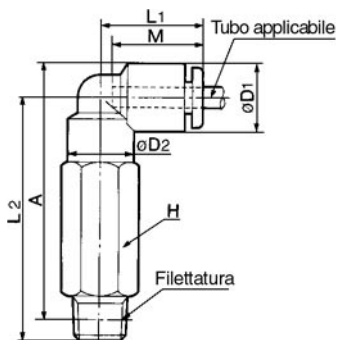
D'estremità a gomito prolungato: KRW



ø est. tubo (mm)	Filett. R(PT)	Codici	H (Esag.)	øD ⁽¹⁾	øD ₂	L ₁	L ₂	A*	M	Sez. equiv. (mm ²)		Peso (g)
										FR doppio strato	FR nylon morbido	
6	1/8	KRW06-01S	10	12.8	10	20	39.1	42.5	17	8.6	4.0	26
	1/4	KRW06-02S	14				45.5	46.5				41
	3/8	KRW06-03S	17				46.9	48				67
8	1/8	KRW08-01S	12	15.2	12	23	42.6	47	18.5	20.5	14.2	30
	1/4	KRW08-02S	14				49	51				47
	3/8	KRW08-03S	17				50.4	52.5				74
10	1/4	KRW10-02S	17	18.5	17	26.5	56	59.5	21	33.5	23.8	66
	3/8	KRW10-03S					57.4	61				76
	1/2	KRW10-04S					64.1	66				145
12	1/4	KRW12-02S	17	20.9	17	28.5	57	62	22	47.7	37.7	68
	3/8	KRW12-03S					58.4	63.5				78
	1/2	KRW12-04S					65.1	68.5				147

* Dimensioni di riferimento dopo installazione filettatura R(PT).

Nota 1) øD₁: max. diametro

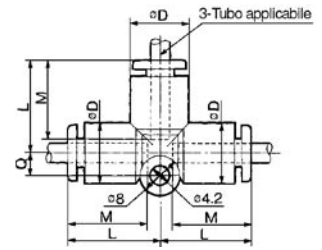


Serie KR

Intermedio a "T": KRT



ø est. tubo (mm)	Codici	øD ⁽¹⁾	L	Q	M	Sez. equiv. (mm ²)		Peso (g)
						FR doppio strato	FR nylon morbido	
6	KRT06-00	12.8	20	5.3	17	10.6	6.4	10
8	KRT08-00	15.2	23	6	18.5	25.6	17.7	15
10	KRT10-00	18.5	26.5	6.8	21	40	28.4	25
12	KRT12-00	20.9	28.5	7.5	22	57.4	45.4	29

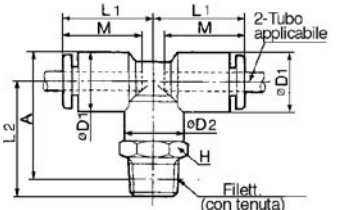


Nota1) øD1: max. diameter

D'estemità a "T": KRT



ø est. tubo (mm)	Filett. R(PT)	Codici	H (Esag.)	øD ⁽¹⁾	øD ₂	L ₁	L ₂	A*	M	Sez. equiv. (mm ²)		Peso (g)
										FR doppio strato	FR nylon morbido	
6	1/8	KRT06-01S	10	12.8	10	20	22.1	25.5	17	11.0	6.0	12
	1/4	KRT06-02S	14				26.5	27.5				20
	3/8	KRT06-03S	17				27.9	29				34
8	1/8	KRT08-01S	12	15.2	12	23	23.6	28	18.5	26.3	18.2	14
	1/4	KRT08-02S	14				28	30				22
	3/8	KRT08-03S	17				29.4	31.5				36
10	1/8	KRT10-01S	17	18.5	17	26.5	26.1	32	21	40.8	29.0	31
	1/4	KRT10-02S					29.5	33				29
	3/8	KRT10-03S					30.9	34.5				39
	1/2	KRT10-04S					35.1	37				66
12	1/4	KRT12-02S	17	20.9	17	28.5	35.1	35.5	22	57.2	45.2	31
	3/8	KRT12-03S					31.9	37				41
	1/2	KRT12-04S					36.1	39.5				68

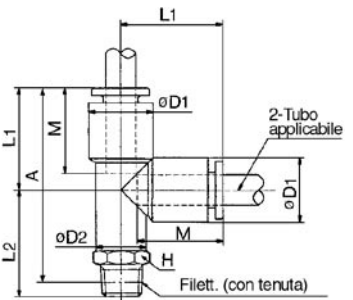


* Dimensioni di riferimento dopo installazione filettatura R(PT) Nota1) øD1: max. diametro

D'estremità a "T" laterale: KRY



ø est. tubo (mm)	Filett. R(PT)	Codici	H (Esag.)	øD ⁽¹⁾	øD ₂	L ₁	L ₂	A*	M	Sez. equiv. (mm ²)		Peso (g)
										FR doppio strato	FR nylon morbido	
6	1/8	KRY06-01S	10	12.8	10	20	22.1	39	19	10.6	6.4	12
	1/4	KRY06-02S	14				26.5	41				20
	3/8	KRY06-03S	17				27.9	42.5				34
8	1/8	KRY08-01S	12	15.2	12	23	23.6	43.5	20.5	25.6	17.7	14
	1/4	KRY08-02S	14				28	45.5				22
	3/8	KRY08-03S	17				29.4	47				36
10	1/8	KRY10-01S	17	18.5	17	26.5	26.1	49.5	23	40.0	28.4	31
	1/4	KRY10-02S					29.5	50.5				29
	3/8	KRY10-03S					30.9	52				39
	1/2	KRY10-04S					35.1	54.5				66
12	1/4	KRY12-02S	17	20.9	17	28.5	30.5	53.5	24	57.4	45.4	31
	3/8	KRY12-03S					31.9	55				41
	1/2	KRY12-04S					36.1	57.5				68

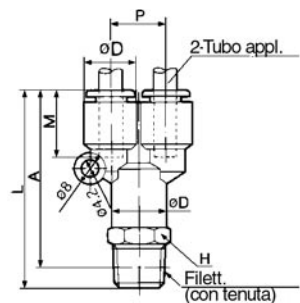


* Dimensioni di riferimento dopo installazione filettatura R(PT) Nota1) øD1: max. diametro

D'estremità a "Y": KRU



ø est. tubo (mm)	Filett. R(PT)	Codici	H (Esag.)	øD ⁽¹⁾	L	P	A*	M	Sez. equiv. (mm ²)		Peso (g)		
									FR doppio strato	FR nylon morbido			
6	1/8	KRU06-01S	13	12.8	44.6	12.8	41.5	17	10.4	4.2	12		
	1/4	KRU06-02S	14								48.5	43	22
	3/8	KRU06-03S	17								49.9	44.5	35
8	1/8	KRU08-01S	17	15.2	51.6	15.2	48.5	18.5	25.6	17.7	16		
	1/4	KRU08-02S									55	49.5	24
	3/8	KRU08-03S									55.4	50	36
10	1/4	KRU10-02S	19	18.5	60.5	18.5	55.5	21	40	28.4	30		
	3/8	KRU10-03S									60.9	55.5	40
	1/2	KRU10-04S									64.1	57	65
	1/4	KRU12-02S									64	58.5	32
12	3/8	KRU12-03S	22	20.9	64.4	20.9	59	22	57.4	45.4	40		
	1/2	KRU12-04S									67.6	60.5	65

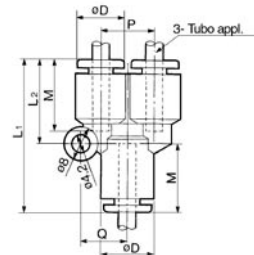


* Dimensioni di riferimento dopo installazione filettatura R(PT) Nota1) øD1: max. diametro

Intermedio a "Y": KRU



ø est. tubo (mm)	Codici	øD ⁽¹⁾	L ₁	L ₂	P	Q	M	Sez. equiv. (mm ²)		Peso (g)
								FR doppio strato	FR nylon morbido	
6	KRU06-00	12.8	37	20	12.8	11.7	17	10.4	4.2	10
8	KRU08-00	15.2	42.5	24.5	15.2	13.7	18.5	25.6	17.7	12
10	KRU10-00	18.5	48	27.5	18.5	16.1	21	40	28.4	16
12	KRU12-00	20.9	51	30	20.9	18.1	22	57.4	45.4	23

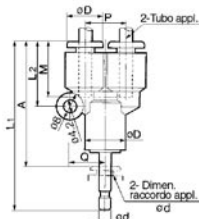


Nota1) øD1: max. diametro

Innesto a "Y": KRU



ø est. tubo (mm)	Filett. R(PT)	Codici	øD ⁽¹⁾	L ₁	L ₂	P	Q	A	M	Sez. equiv. (mm ²)		Peso (g)
										FR doppio strato	FR nylon morbido	
6	6	KRU06-99	12.8	55.5	20	12.8	11.7	38.5	17	10.4	4.2	19
8	8	KRU08-99	15.2	64.5	24.5	15.2	13.7	46	18.5	25.6	17.7	22



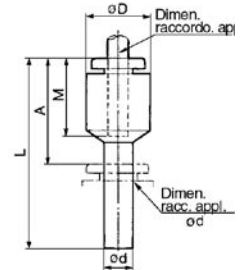
Nota1) øD1: max. diametro

Innesto di riduzione: KRR



ø est. tubo (mm)	Mis. racc. ød	Codici	øD ⁽¹⁾	L	A	M	Sez. equiv. (mm ²)		Peso (g)
							FR doppio strato	FR nylon morbido	
6	8	KRR06-08	12.8	37	18.5	17	10.4	5.6	2.5
	10	KRR06-10		39.5					9.3
8	10	KRR08-10	15.2	41	18.5	18.5	26.1	18.0	4.0
	12	KRR08-12		42					20
10	12	KRR10-12	18.5	44.5	23	21	41.5	32.8	33

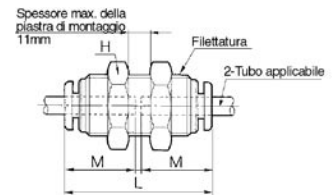
Nota 1) øD1: max. diametro



Passaparete intermedio: KRE



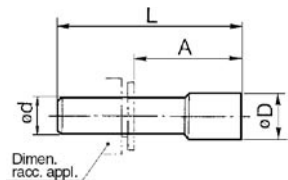
ø est. tubo (mm)	Codici	T (M)	H (Esag.)	L	Foro mont.	M	Sez. equiv. (mm ²)		Peso (g)
							FR doppio strato	FR nylon morbido	
6	KRE06-00	M14 x 1	17	34.5	15	17	10.4	5.6	33
8	KRE08-00	M16 X 1	19	38	17	18.5	26.1	18.0	52
10	KRE10-00	M20 x 1	24	42.5	21	21	41.5	29.5	70
12	KRE12-00	M22 X 1	27	44	23	22	58.3	46.1	90



Tappo: KRP



Mis. raccordi ød	Codici	øD	L	A	Peso (g)
6	KRP-06	8	35	16	1
8	KRP-08	10	39	18.5	2
10	KRP-10	12	43	20	3.5
12	KRP-12	14	46	22	5

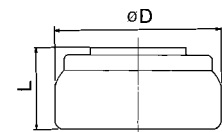


Cappuccio di protezione 1: KR (Tubo applicabile: FR nylon morbido)



Misura raccordo	Codici	øD	L	Peso (g)
6	KR-06C	15.5	9	0.9
8	KR-08C	17	9	1.0
10	KR-10C	20.8	10.5	1.5
12	KR-12C	22.8	10.5	1.6

* Quando le parti del tubo sono in linea come l'intermedio a "Y" KQU, usare KR-□□C1.

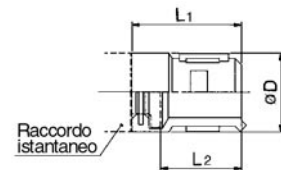


Cappuccio di protezione 2: KR (Tubo applicabile: FR nylon morbido, FR doppio strato)

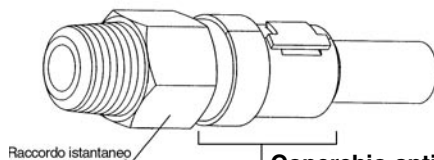


Misura raccordi	Codici	L ₁	L ₂	øD
6	KR-06C1	18	13.7	12.8
8	KR-08C1	20	15.7	15
10	KR-10C1	22	17.2	18
12	KR-12C1	22	17.2	20

Installato



Installazione



Coperchio antischizzo: costruzione

