

EINTEILUNGSMATERIALIEN & BESCHRIFTUNGSSYSTEM

EINTEILUNGSMATERIALIEN & BESCHRIFTUNGSSYSTEM

Das Thur Metall-Schubladen-Einteilungsmaterial schafft systematisch Ordnung für alle Branchen und jeden Anspruch. Vom Kleinteil bis zum NC-Werkzeug bieten unsere Einsatzkästen, Mulden, Trennbleche und mehr flexible Lösungen für praktisch jedes Lagergut. Das Resultat kann sich sehen lassen: Denn systematische Ordnung reduziert Suchzeiten, vereinfacht Arbeitsprozesse und sichert so effiziente Arbeitsergebnisse.

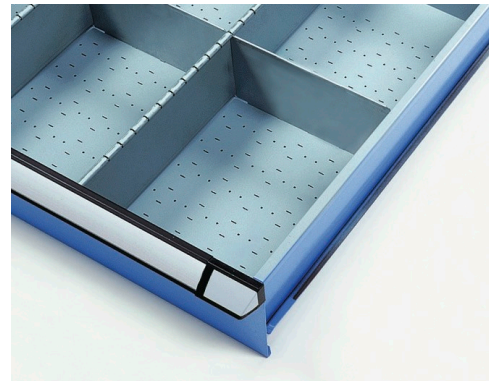
Ausstattung:

2 x Schlitzwände (TxH) 600x75 mm

4 x Trennwände (BxH) 250x75 mm

1 x Schlitzwand (TxH) 600x175 mm

2 x Trennwände (BxH) 250x175 mm



Einteilungsmaterial-Set		Art-Nr.: 17.592.000	
Untergruppe	Set	Tiefe mm	695
Nettogewicht kg	1	Für Fronthöhe mm	150 - 200
Breite mm	500	Farbe	Verzinkt

Produktspezifische Vorteile

+ **Grosse Ausführungs Vielfalt und Modularität** durch vorkonfigurierte Sets und frei kombinierbare Einzelteile wie Schlitzwände, Trennbleche, Einsatzkästen, Mulden etc

+ **Volle Kombinierbarkeit** mit dem kompletten Thur Metall-Sortiment durch einheitliches Masssystem

+ **Schnelle und einfache Montage** dank umlaufendem Schubladenschlitzraster und gelochter Schubladenböden für die Aufnahme und Befestigung von Schlitzwänden, Trennblechen, Fräserhaltern und Haltestiften

+ **Professionelle Beschriftung** mit Beschriftungssoftware Thur Metall Script für Etiketten, Beschriftungsreiter und Barcode-Träger

