

# EINTEILUNGSMATERIALIEN & BESCHRIFTUNGSSYSTEM

## EINTEILUNGSMATERIALIEN & BESCHRIFTUNGSSYSTEM

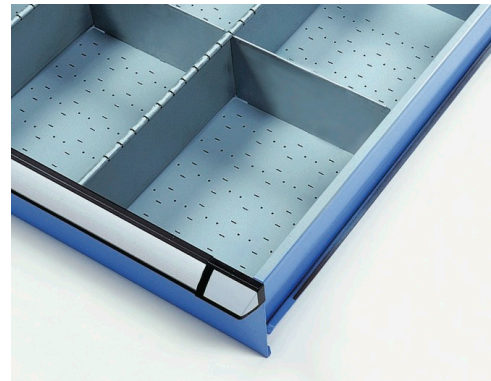
Das Thur Metall-Schubladen-Einteilungsmaterial schafft systematisch Ordnung für alle Branchen und jeden Anspruch. Vom Kleinteil bis zum NC-Werkzeug bieten unsere Einsatzkästen, Mulden, Trennbleche und mehr flexible Lösungen für praktisch jedes Lagergut. Das Resultat kann sich sehen lassen: Denn systematische Ordnung reduziert Suchzeiten, vereinfacht Arbeitsprozesse und sichert so effiziente Arbeitsergebnisse.

### Ausstattung:

4 x Schlitzwände (TxH) 600x125 mm

4 x Trennwände (BxH) 100x125 mm

8 x Trennwände (BxH) 200x125 mm



Trennwand-Set		Art-Nr.: 82.651.000	
Untergruppe	Set	Für Fronthöhe mm	150 - 200
Nettogewicht kg	4	Farbe	Verzinkt

### Produktspezifische Vorteile

**+** **Grosse Ausführungsvielfalt und Modularität** durch vorkonfigurierte Sets und frei kombinierbare Einzelteile wie Schlitzwände, Trennbleche, Einsatzkästen, Mulden etc

**+** **Volle Kombinierbarkeit** mit dem kompletten Thur Metall-Sortiment durch einheitliches Masssystem

**+** **Schnelle und einfache Montage** dank umlaufendem Schubladenschlitzraster und gelochter Schubladenböden für die Aufnahme und Befestigung von Schlitzwänden, Trennblechen, Fräserhaltern und Haltestiften

**+** **Professionelle Beschriftung** mit Beschriftungssoftware Thur Metall Script für Etiketten, Beschriftungsreiter und Barcode-Träger

