

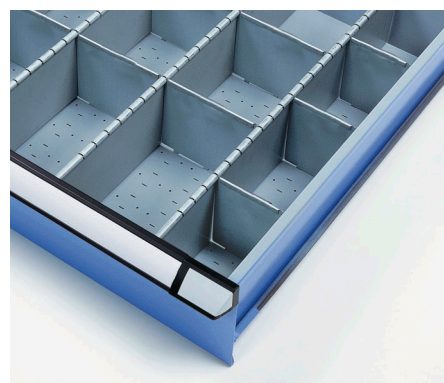
# MATÉRIEL DE SUBDIVISION ET ÉTIQUETTES

## MATÉRIEL DE SUBDIVISION ET ÉTIQUETTES

Le matériel de subdivision des tiroirs Thur Metall assure un ordre systématique, dans tous les secteurs, et pour tous les besoins. Des petites pièces aux outils CN, nos bacs en plastique, godets, plaquettes séparatrices et autres, vous offrent des solutions flexibles pour pratiquement chaque type de matériel stocké. Le résultat est visible : en effet, le rangement systématique diminue les temps de recherche et facilite les processus de travail, pour des résultats garantis.

### Équipement:

- 1 x insert en mousse (LxPxH) 700x600x5 mm
- 4 x parois à fentes (PxH) 600x45 mm
- 3 x plaquettes séparatrices (LxH) 100x45 mm
- 8 x plaquettes séparatrices (LxH) 150x45 mm
- 8 x parois à fentes (PxH) 600x75 mm
- 6 x plaquettes séparatrices (LxH) 100x75 mm
- 16 x plaquettes séparatrices (LxH) 150x75 mm
- 2 x parois à fentes (PxH) 600x125 mm
- 1 x plaquette séparatrice (LxH) 200x125 mm
- 2 x plaquettes séparatrices (LxH) 250x125 mm



| Kit du matériel de subdivision |     | Art-Nr.: 17.589.000      |          |
|--------------------------------|-----|--------------------------|----------|
| Sous-groupe                    | Kit | Profondeur mm            | 695      |
| Poids à vide kg                | 11  | Pour hauteur frontale mm | 75 - 200 |
| Largeur mm                     | 805 | Couleur                  | zingué   |

### Avantages du produit

- +** **Large variété d'exécution et modularité** grâce aux kits préconfigurés et aux pièces détachées librement combinables, tels que parois à fentes, plaquettes séparatrices, bacs en plastique, godets, etc.
- +** **Combinable au maximum** grâce aux mesures uniformes de l'assortiment complet Thur Metall
- +** **Montage rapide et simple** grâce à la trame de fentes tout autour des tiroirs et au fond perforé pour la fixation des parois à fentes, plaquettes séparatrices, ergots porte-fraises et goujons d'arrêt
- +** **Étiquetage professionnel** grâce au logiciel d'étiquetage Thur Metall Script pour les étiquettes, porte-étiquettes et supports de code-barres

