

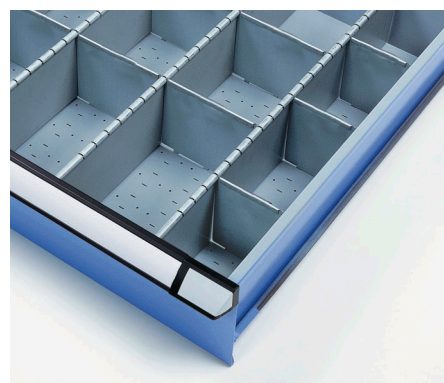
MATERIALE DI SUDDIVISIONE E DI ETICHETTATURA

MATERIALE DI SUDDIVISIONE E DI ETICHETTATURA

Il materiale di suddivisione per cassetti di Thur Metall assicura sistematicamente l'ordine in ogni settore e per qualsiasi esigenza. Dalla minuteria all'utensile NC, le nostre vaschette, conche, lamine divisorie e altro offrono soluzioni flessibili praticamente per qualsiasi articolo immagazzinato. Il risultato si vede: l'ordine sistematico, infatti, riduce i tempi di ricerca, semplifica i processi di lavoro e assicura così risultati efficienti.

Dotazione:

- 1 x inserto modellabili in materiale espanso (LxPxA) 700x600x5 mm
- 4 x pareti fessurate (PxA) 600x45 mm
- 3 x lamine divisorie (LxA) 100x45 mm
- 8 x lamine divisorie (LxA) 150x45 mm
- 8 x pareti fessurate (PxA) 600x75 mm
- 6 x lamine divisorie (LxA) 100x75 mm
- 16 x lamine divisorie (LxA) 150x75 mm
- 2 x pareti fessurate (PxA) 600x125 mm
- 1 x lamino divisorie (LxA) 200x125 mm
- 2 x lamine divisorie (LxA) 250x125 mm



| Set di materiale di suddivisione | | Art-Nr.: 55.861.000 | |
|----------------------------------|-----|-------------------------|----------|
| Sottogruppo | Set | Profondità mm | 695 |
| Peso netto kg | 10 | Per altezza frontale mm | 75 - 200 |
| Larghezza mm | 805 | Colore | zincato |

Vantaggio prodotto

- +** Grande varietà di esecuzioni e modularità grazie a set preconfigurati ed elementi singoli liberamente combinabili come: pareti fessurate, lamine divisorie, vaschette, conche, ecc.
- +** Massima combinabilità con l'intera gamma Thur Metall grazie a un'unica misura standard
- +** Montaggio rapido e semplice grazie alla fessurazione perimetrale dei cassetti e al fondo forato degli stessi, per l'alloggiamento e il fissaggio di pareti fessurate, lamine divisorie, portafrese e perni di fissaggio
- +** Etichettatura professionale con il software di etichettatura Thur Metall Script per etichette, cavalieri e targhette per codici a barre

