



Elektrowerkzeuge

Verkaufs- und Serienfreigabe:

Überarbeitete Schere
TruTool S 250 LiHD 18V



Das ist neu im Vergleich zum Vorgängermodell

.NEW

- Attraktives und ergonomisches Design: **Runder Getriebekopf ohne Kanten, reduzierte Maschinen-Abmessungen**
- **Schneidtisch und Messer: Neue Geometrie kombiniert mit hochwertigen Materialien**
 - Sorgt für ermüdungsfreies Arbeiten
 - Höchste Kurvengängigkeit, ohne Kraftanstrengung. Optimierter Exzenterhub.
 - Messer in Rhombus-Form (2x wendbar). Optimiert die Anwendung im Bereich Kurvenschnitte und Coilbearbeitung
- **Vergößerter Abstand zwischen Schneidtisch und Handschutz**
 - Verhindert eine Kollision mit dem geschnittenen Blech. Der Span wird flach geführt, welches für eine optimale Spanführung sorgt kombiniert mit hoher Arbeitssicherheit.
 - Reduzierte Vorschubkraft. Dadurch leichtere Handhabung und komfortables Arbeiten.
 - Der verlängerte Handschutz sorgt gleichzeitig für einen optimalen Bedienschutz
- **Messerwechsel:** Bessere Schraubenzugänglichkeit durch angepasste Schneidtischgeometrie. Identische Schraube für Schnittspieleinstellung und Messerbefestigung. Verwendung von einem einheitlichen 6kt-Schlüssels anstelle von zwei.

Die Vorteile im Überblick

Highlights

> **Bürstenloser Motor**
Beinahe unbegrenzte Lebensdauer,
nahezu verschleissfrei

> **Ergonomisch**
Abgerundeter und kompakter
Maschinenkopf. Sorgt für eine
angenehme Maschinen-
führung.

> **Ohne Kraftanstrengung**
Optimale Messer-, Schneid-
tisch- und Handschutzgeometrie.
Reduziert den Vorschub und
erleichtert Kurvenschnitte.



> **CAS Akkutechnologie**
Einziges kabellose Schere auf dem
Markt für 2,5 mm Blechdicke. Starker
18V Akku, 4 Ah. Lange Laufzeit.

> **Schnell und präzise**
Rascher Arbeitsfortschritt in Kombi-
nation mit uneingeschränkter Sicht
auf die Schnittlinie

> **Optimaler Bedienerschutz**
Langer Handschutz für sicheres Arbeiten.
Schützt vor dem Schneidspan.

> **Vermeidet Kollisionen**
Grosser Abstand zwischen Schneid-
tisch und Handschutz. Dadurch wird eine
optimale (flache) Spanführung erzielt.

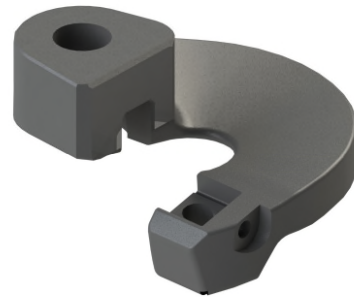
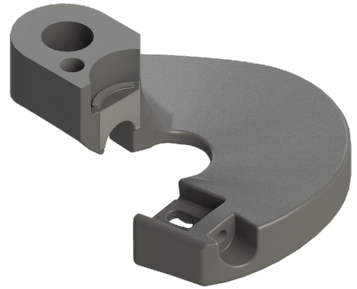
Weitere Vorteile

- Softgrip für sicheres und vibrationsarmes Arbeiten
- Arbeiten in der Kurve mit reduzierter Kraftanstrengung
- Hohe Standzeiten der Messer sowie Möglichkeit der 2-fachen Wendung. Geringe Verschleisskosten.
- Einfaches Austauschen der Messer und einfache Einstellung des Schnittspiels

Schneidtablett und Messer im Vergleich

Neu: **NEW.**

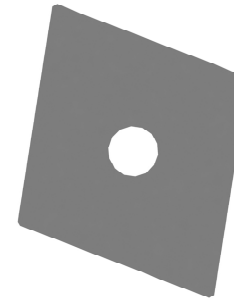
Bisher:



- Optimierung Schneidtablett:
Verbessert die Kurvengängigkeit
und Vorschubgeschwindigkeit.

Neu: **NEW.**

Bisher:

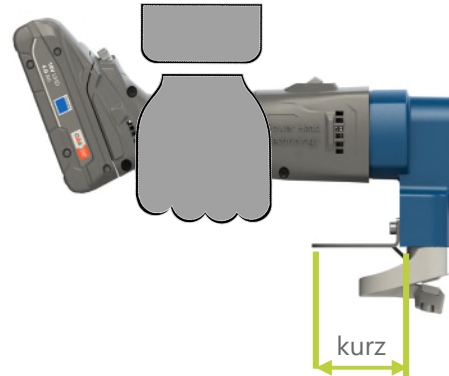
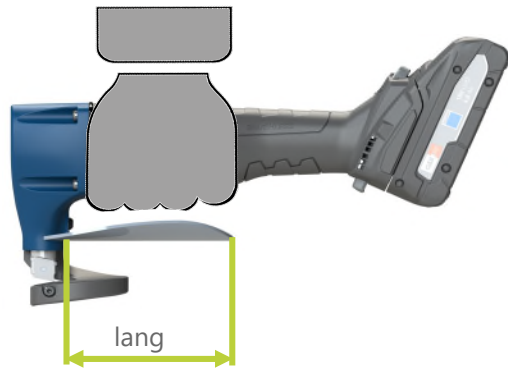


- Optimierung Messer:
Rhombusform mit spitzem
Keilwinkel für höchste
Kurvengängigkeit und
reduzierte Vorschubkraft

Handschutz und Maschinenabmessung im Vergleich

Neu: **NEW.**

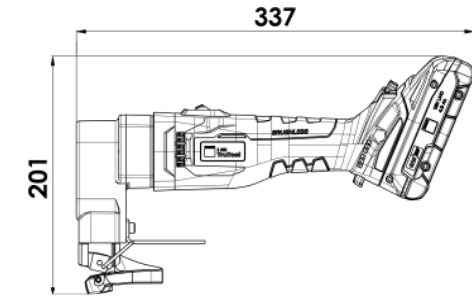
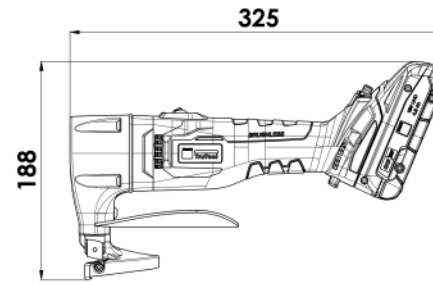
Bisher:



- Verlängerter Handschutz
- Optimierte Spanführung und erhöhter Bedienschutz

Neu: **NEW.**

Bisher:



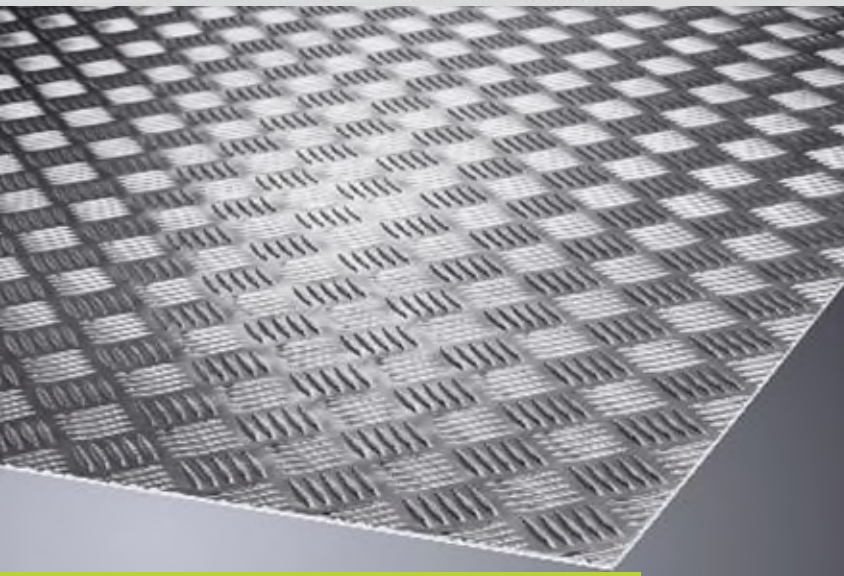
- Abmessung: 12 mm kürzer und 13 mm weniger hoch
- Gewicht: 100 gr leichter



Drahtgitter einfach schneiden



Coilschnitte



Gedoppelte Bleche (Riffelbleche, Gerstenkorn)



Höchste Kurvengängigkeit



Einsatzgebiet

- Schneiden von geraden Blechen, Radialschnitte, Ausklinkungen, Anpassarbeiten
- Coil-/Bänderschnitte
- Mannslöcher schneiden bei Containern / Behältern
- Absperrung zu Sicherheitsbereichen / Laufschutz (Drahtgitter)
- Edelstahlbearbeitung bis 1,5 mm

Technische Daten

Schere TruTool S 250 LiHD 18V

Technische Daten		
Max. Blechdicke:		
Stahl 400 N/mm ²	mm	2,5
Stahl 600 N/mm ²	mm	2
Stahl 800 N/mm ²	mm	1,5
Aluminium bis 250 N/mm ²	mm	3
Kleinster Radius	mm	20
Arbeitsgeschwindigkeit (max.)	m/min	8
Startlochdurchmesser	mm	28
Spannung	V	18
Gewicht	kg	2,5
Länge x Breite x Höhe	mm	325 x 86 x 188

➤ Bisher: 7 m/min

➤ Bisher: 2,6 kg

➤ Bisher: 337 x 89 x 201 mm