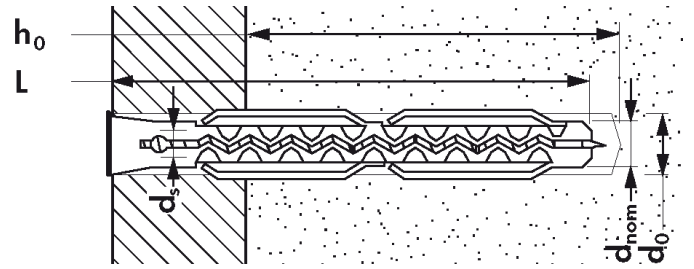


ML Lochsteindübel \varnothing 6/8



Baustoffe



Beton C20/25



Leichtbeton



Lochstein



Vollziegel



Kalksandstein



Gips

Zulassungen

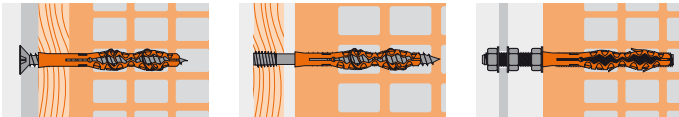


Nylon Qualität
PA6

Eigenschaften

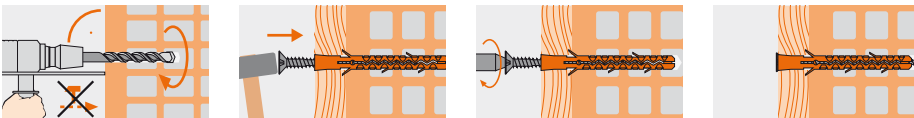
- Zur Verwendung mit Holzschrauben, Spanplattenschrauben und metrischen Schrauben
- Ideal für Befestigungen in Mauerwerk
- Mit Gewindestange M10 verwendbar (ML14/MLK14)
- Spezielle Geometrie der Dübelspitze bei ML6 und ML8 bewirkt beim Eindrehen der Schraube ein Verknoten
- Verdrehsicherung verhindert das Mitdrehen im Bohrloch
- Kontrollierte Montage durch Kragen (MLK)
- Aus hochwertigem Polyamid PA 6 gefertigt
- Vor- oder Durchsteckmontage

Anwendungen



- Verkleidungen
- Kanthölzer
- Rolladen (MLK)
- Rahmen
- Distanzmontagen

Montage



Bohrloch bohren

Dübel einsetzen

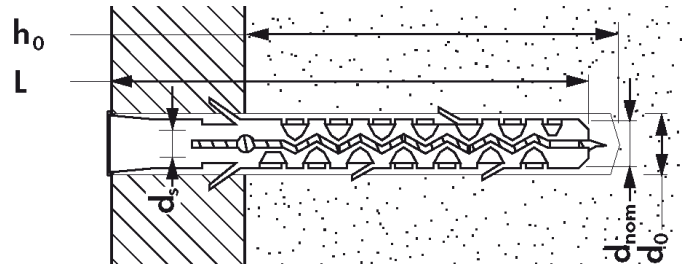
Bauteil befestigen

ML Lochsteindübel Ø 6/8

Typ	6 x 60	8 x 80
Dübel- und Bohr-Ø mm d_{nom}	6	8
Dübellänge mm L	60	80
Schraubentyp Holz/Span Ø mm d_s	3.5.5	5-6
Schraubentyp metrisch Ø mm d_s	M4	M5
Bohrlochtiefe mm h_o	70	90
Lochstein Zuglast (kN)	0.4	0.6
Leichtbeton Zuglast (kN)	0.15	0.25
Verpackt zu Stück	100	
Inhalt pro Sammelkarton	2400	1200
Menge pro Palette	57600	28800
Bestellnummer	909011	808011

Wichtig: In Lochstein und Leichtbeton ohne Schlag bohren / Sicherheitsfaktor 5 / Holzschraube mit max. Durchmesser / 1 kN ≈ 100 kg

ML Lochsteindübel \varnothing 10/14



Baustoffe



Beton C20/25



Leichtbeton



Lochstein



Vollziegel



Kalksandstein



Gips

Zulassungen

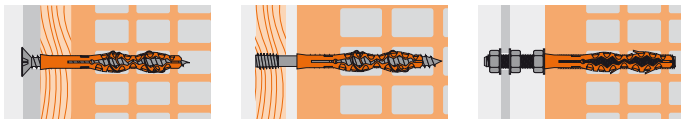


Nylon Qualität
PA6

Eigenschaften

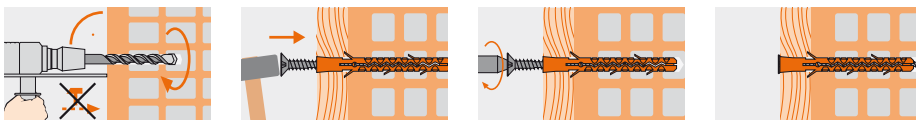
- Zur Verwendung mit Holzschrauben, Spanplattenschrauben und metrischen Schrauben
- Ideal für Befestigungen in Mauerwerk
- Mit Gewindestange M10 verwendbar (ML14/MLK14)
- Spezielle Geometrie der Dübelspitze bei ML6 und ML8 bewirkt beim Eindrehen der Schraube ein Verknotten
- Verdrehsicherung verhindert das Mitdrehen im Bohrloch
- Kontrollierte Montage durch Kragen (MLK)
- Aus hochwertigem Polyamid PA 6 gefertigt
- Vor- oder Durchsteckmontage

Anwendungen



- Verkleidungen
- Kanthölzer
- Rolladen (MLK)
- Rahmen
- Distanzmontagen

Montage



Bohrloch bohren

Dübel einsetzen

Bauteil befestigen

ML Lochsteindübel Ø 10/14

Typ	10 x 90	10 x 120	14 x 90	14 x 120
Dübel- und Bohr-Ø mm d_{nom}	10		14	
Dübellänge mm L	90	120	90	120
Schraubentyp Holz/Span Ø mm d_s	7		10	
Schraubentyp metrisch Ø mm d_s	M6		M10	
Bohrlochtiefe mm h_o	100	130	100	130
Lochstein Zuglast (kN)	0.8		1.0	
Leichtbeton Zuglast (kN)	0.4		0.6	
Verpackt zu Stück	100	50		
Inhalt pro Sammelkarton	600	450		300
Menge pro Palette	14400	10800		7200
Bestellnummer	1101009	1101012	1101409	1101412

Wichtig: In Lochstein und Leichtbeton ohne Schlag bohren / Sicherheitsfaktor 5 / Holzschraube mit max. Durchmesser / 1 kN ≈ 100 kg