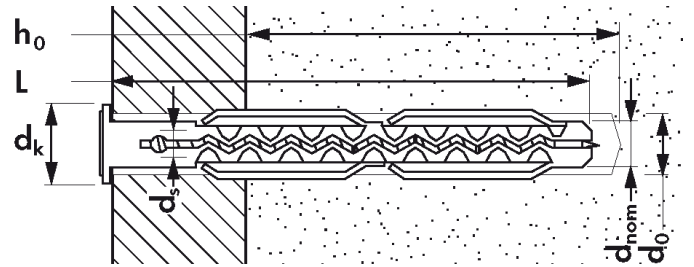


# MLK Lochsteindübel mit Kragen Ø 8



## Baustoffe



Beton C20/25



Leichtbeton



Lochstein



Vollziegel



Kalksandstein



Gips

## Zulassungen

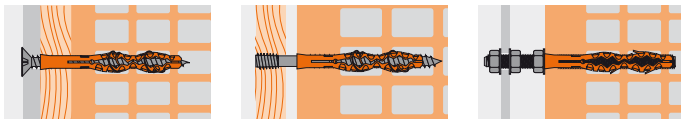


Nylon Qualität  
PA6

## Eigenschaften

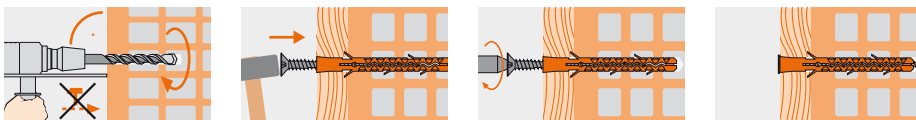
- Zur Verwendung mit Holzschrauben, Spanplattenschrauben und metrischen Schrauben
- Ideal für Befestigungen in Mauerwerk
- Mit Gewindestange M10 verwendbar (ML14/MLK14)
- Spezielle Geometrie der Dübelspitze bei ML6 und ML8 bewirkt beim Eindrehen der Schraube ein Verknotten
- Verdrehsicherung verhindert das Mitdrehen im Bohrloch
- Kontrollierte Montage durch Kragen (MLK)
- Aus hochwertigem Polyamid PA 6 gefertigt
- Vor- oder Durchsteckmontage

## Anwendungen



- Verkleidungen
- Kanthölzer
- Rolladen (MLK)
- Rahmen
- Distanzmontagen

## Montage



Bohrloch bohren

Dübel einsetzen

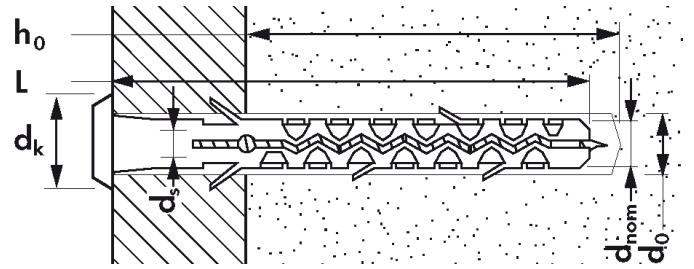
Bauteil befestigen

## MLK Lochsteindübel mit Kragen Ø 8

Typ	8 x 80
Dübel- und Bohr-Ø mm $d_{nom}$	8
Dübellänge mm L	80
Kragen-Ø mm $d_k$	12.5
Schraubentyp Holz/Span Ø mm $d_s$	5-6
Bohrlochtiefe mm $h_o$	90
Lochstein Zuglast (kN)	0.6
Leichtbeton Zuglast (kN)	0.25
Verpackt zu Stück	100
Inhalt pro Sammelkarton	1200
Menge pro Palette	28800
Bestellnummer	1100808K

Wichtig: In Lochstein und Leichtbeton ohne Schlag bohren / Sicherheitsfaktor 5 / Holzschraube mit max. Durchmesser / 1 kN  $\approx$  100 kg

# MLK Lochsteindübel mit Kragen Ø 14



## Baustoffe



Beton C20/25



Leichtbeton



Lochstein



Vollziegel



Kalksandstein



Gips

## Zulassungen

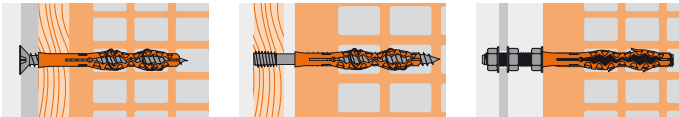


Nylon Qualität  
PA6

## Eigenschaften

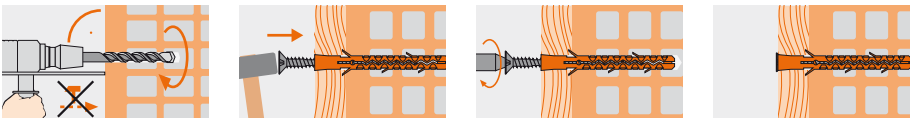
- Zur Verwendung mit Holzschrauben, Spanplattenschrauben und metrischen Schrauben
- Ideal für Befestigungen in Mauerwerk
- Mit Gewindestange M10 verwendbar (ML14/MLK14)
- Spezielle Geometrie der Dübelspitze bei ML6 und ML8 bewirkt beim Eindrehen der Schraube ein Verknotten
- Verdrehsicherung verhindert das Mitdrehen im Bohrloch
- Kontrollierte Montage durch Kragen (MLK)
- Aus hochwertigem Polyamid PA 6 gefertigt
- Vor- oder Durchsteckmontage

## Anwendungen



- Verkleidungen
- Kanthölzer
- Rolladen (MLK)
- Rahmen
- Distanzmontagen

## Montage



Bohrloch bohren

Dübel einsetzen

Bauteil befestigen

## MLK Lochsteindübel mit Kragen Ø 14

Typ	14 x 90
Dübel- und Bohr-Ø mm $d_{nom}$	14
Dübellänge mm L	90
Kragen-Ø mm $d_k$	20
Schraubentyp Holz/Span Ø mm $d_s$	10
Schraubentyp metrisch Ø mm $d_s$	M10
Bohrlochtiefe mm $h_0$	100
Lochstein Zuglast (kN)	1.0
Leichtbeton Zuglast (kN)	0.6
Verpackt zu Stück	50
Inhalt pro Sammelkarton	450
Menge pro Palette	10800
Bestellnummer	1101409K

Wichtig: In Lochstein und Leichtbeton ohne Schlag bohren / Sicherheitsfaktor 5 / Holzschraube mit max. Durchmesser / 1 kN ≈ 100 kg